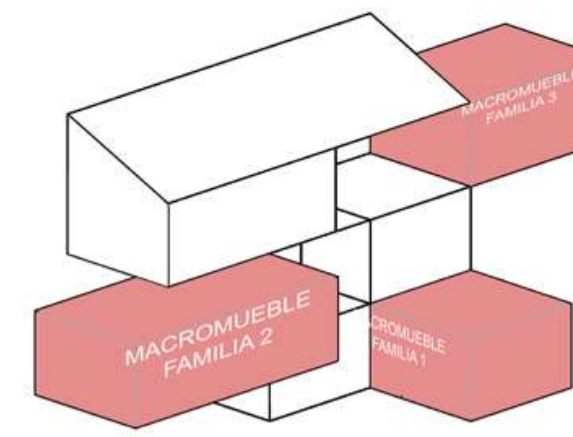


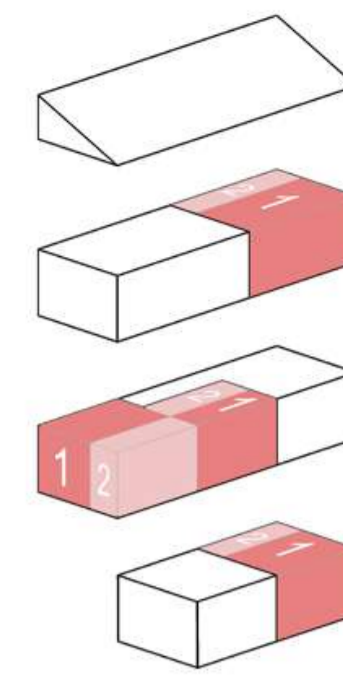
ESPACIO DE AIRE Y DE USO

Esta vivienda posee dos tipos de espacios interiores los cuales son público y privado. El espacio público es como su nombre lo indica un espacio en donde cualquier habitante de la casa puede recorrer libremente estos son una sala de estar en el primer nivel, la cocina y comedor ubicada en el segundo nivel y un living en el tercer nivel. El espacio privado es pensado como una manera de darle la mayor privacidad posible a los habitantes de esta vivienda.



HABITANTES

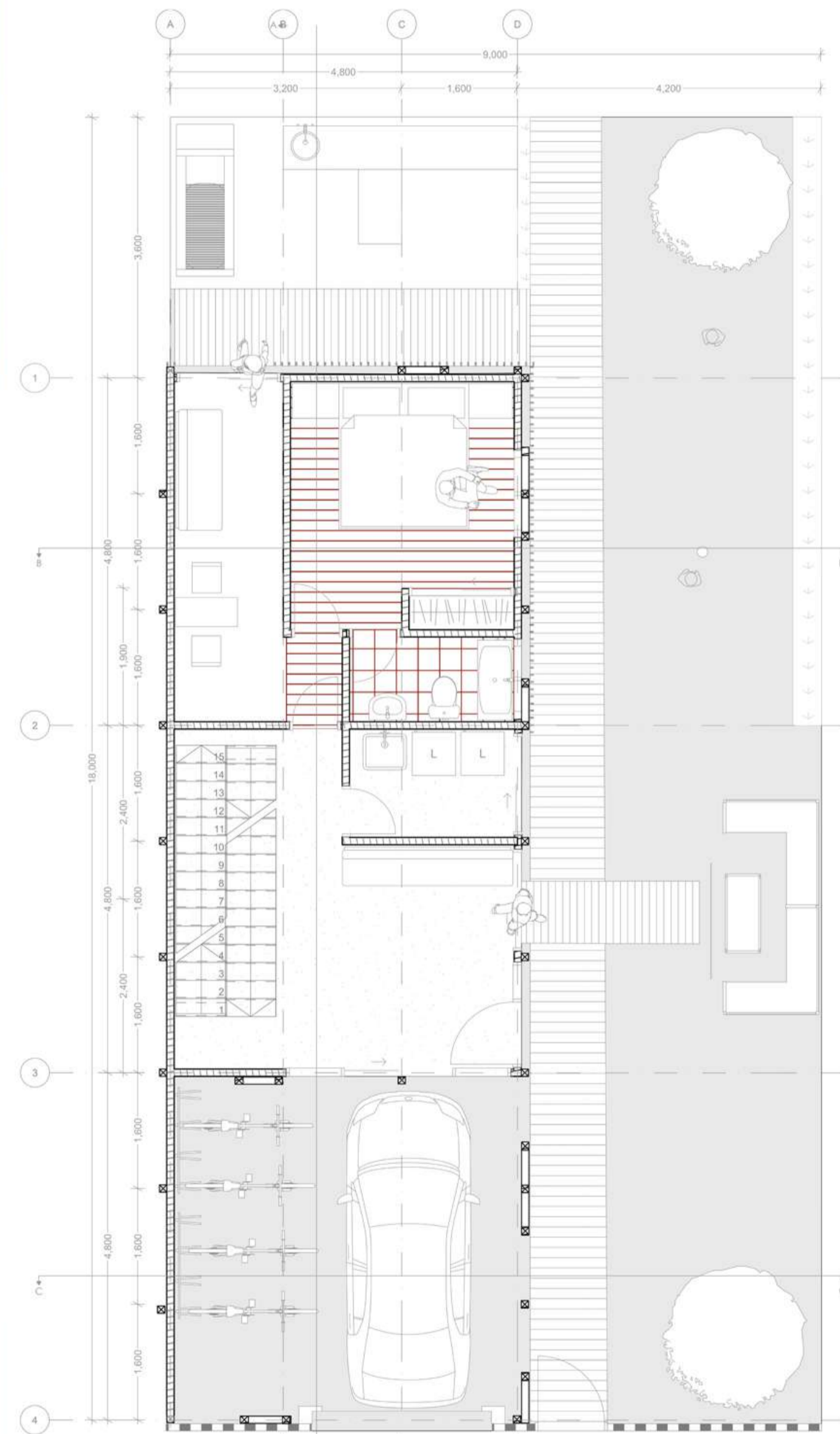
Esta vivienda está pensada y diseñada para un promedio de ocho personas las cuales se dividen en tres familias, cada familia es distribuida en un piso diferente. El primer piso es sugerido para una pareja de personas, el segundo nivel se sugiere para una pareja con un integrante extra y el tercer nivel también se propone una pareja con un integrante extra, pero estos tres macromuebles son flexibles con lo que se refiere al espacio extra disponible.



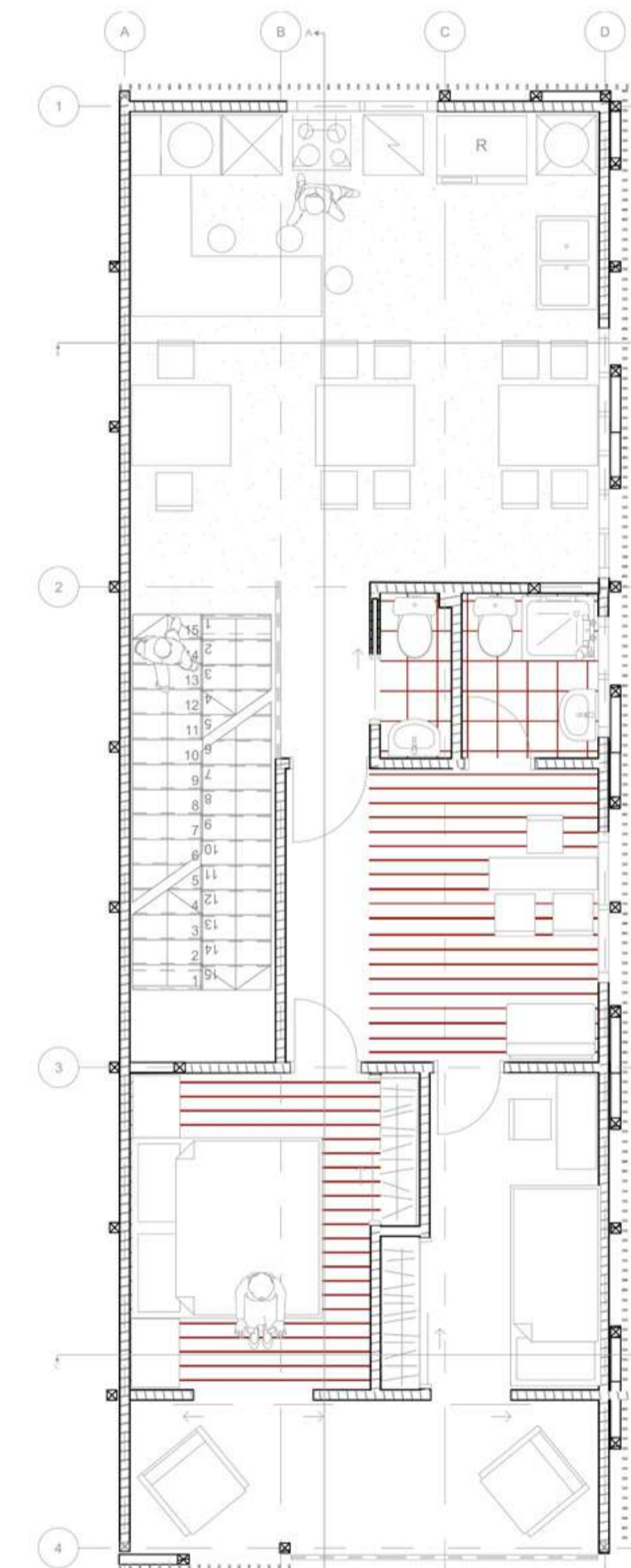
SEMANA DE LA MADERA

MACROMUEBLES

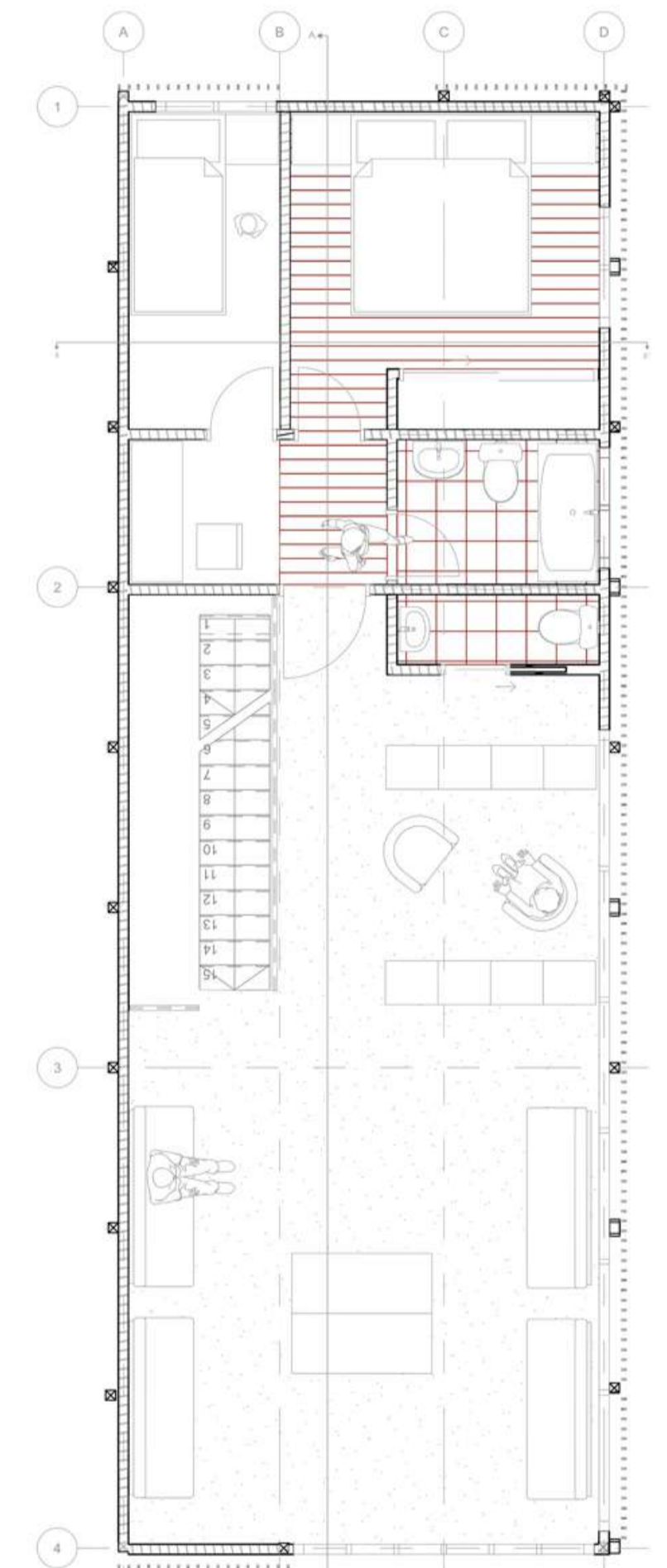
Esta vivienda se compone de 4 macromuebles los cuales, se forman a base de dos partes, la primera incluye "el mínimo para vivir" esto se refiere a una cama y su baño, la segunda parte de este macromueble es un pequeño espacio el cual es pensado para uso flexible, aquí se sugiere una sala de estudio o descanso para la comodidad de los habitantes pero también se puede convertir en una habitación extra la cual cuenta con lo necesario para que una persona extra viva de una manera cómoda.



Macromueble con mobiliario abierto

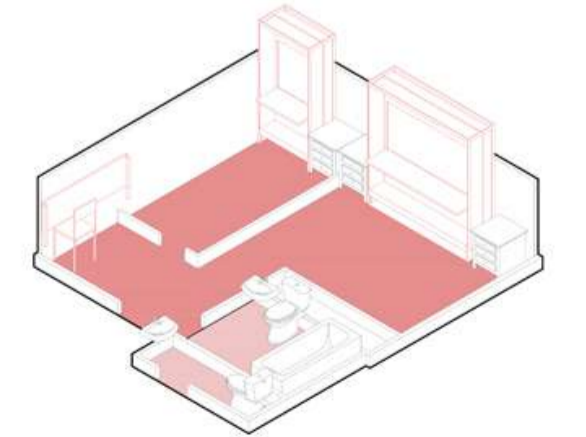
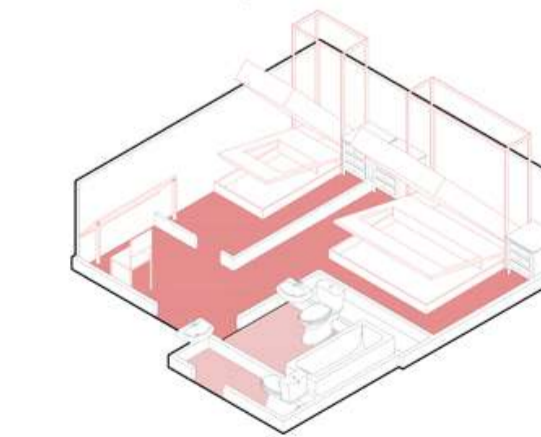
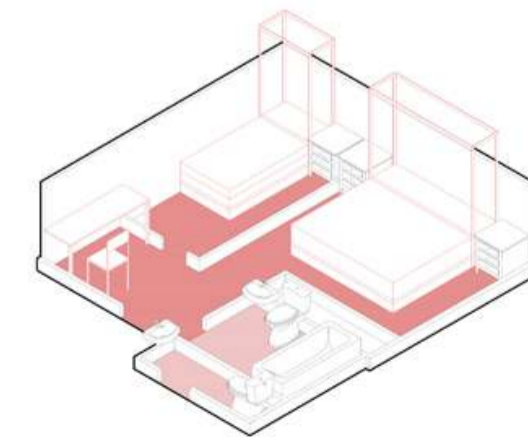


Macromueble en proceso de transición



Macromueble con mobiliario cerrado

Segundo nivel



Primer y Tercer Nivel

