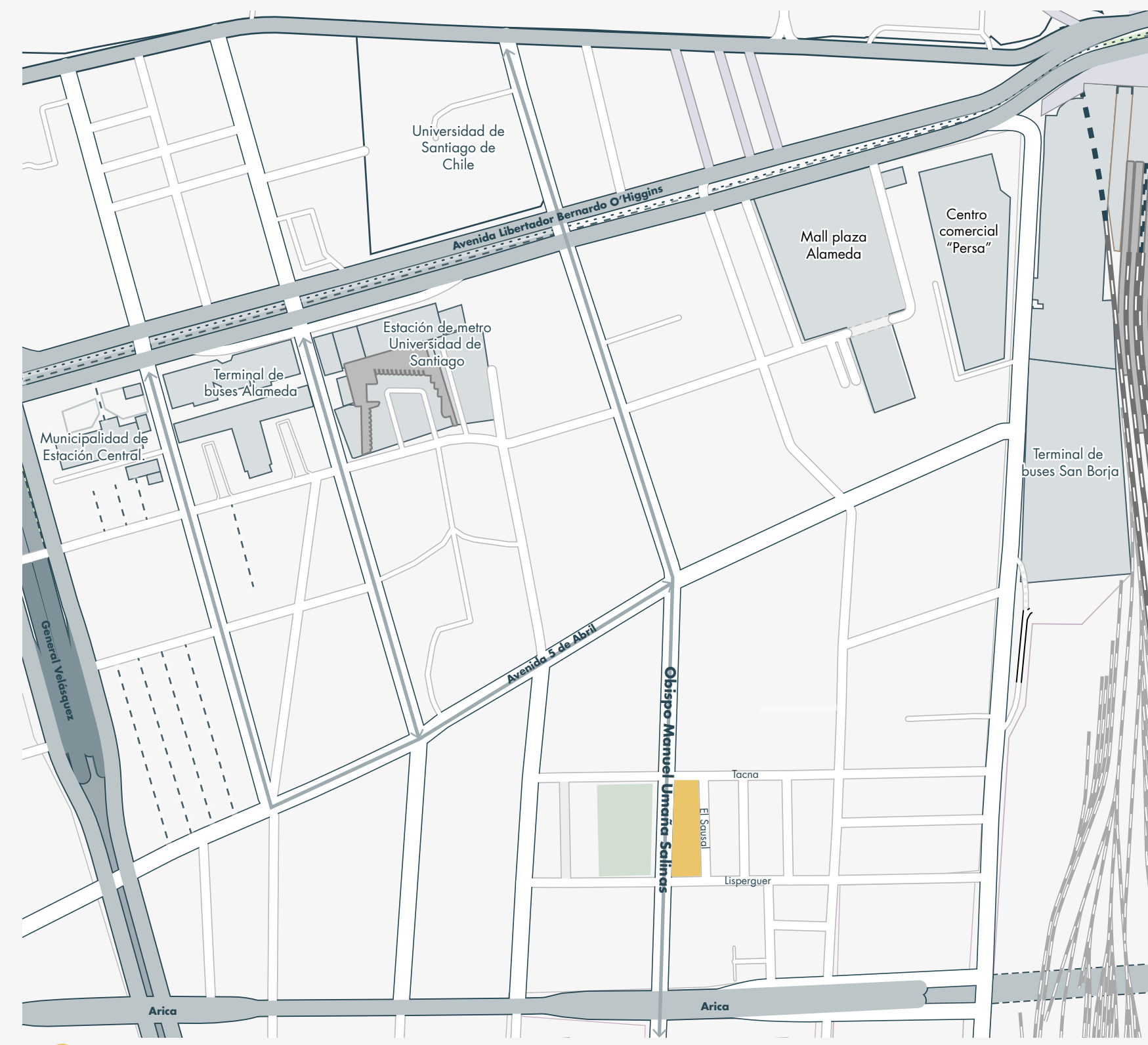


CONJUNTO BIO-MODULAR.

EN LA ACTUALIDAD HEMOS SIDO TESTIGOS DE CÓMO TODAS LAS REGIONES DEL MUNDO SE HAN VISTO ENVUELTAS EN UNA SERIE DE PROBLEMÁTICAS QUE HAN TRANSFORMADO LA FORMA DEL HABITAR. ENTRE LOS PRINCIPALES PROBLEMAS PODEMOS ENCONTRAR EL HACINAMIENTO COMO CONSECUENCIA DEL AUMENTO DE LA POBLACIÓN QUE TRAJÓ CONSIGO LA LATENTE NECESIDAD DE ADQUIRIR UNA VIVIENDA, ESTO DESENCADENÓ EL DESINTERÉS POR PARTE DE LOS MUNICIPIOS EN LA CREACIÓN Y/O MANTENIMIENTO DE LAS ÁREAS VERDES RECREATIVAS, UNA DE LAS COMUNAS AFECTADAS POR ESTE FENÓMENO ES ESTACIÓN CENTRAL.

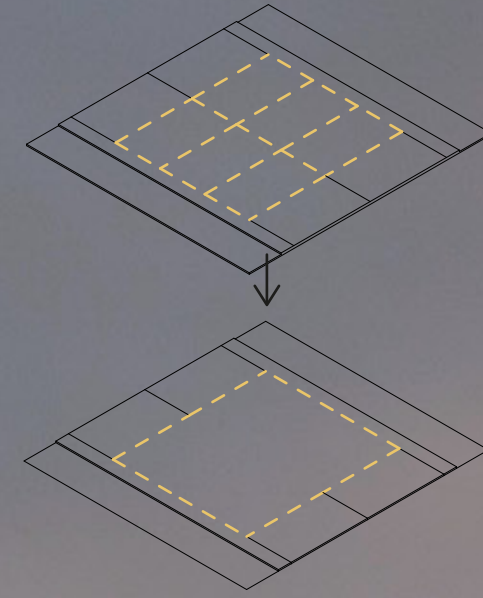


● LUGAR DE EMPLAZAMIENTO.



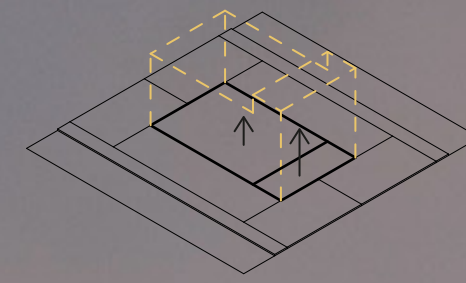
UNIFICAR

SE TOMAN SEIS PREDIOS LOS CUALES SE FUSIONAN EN UNO.



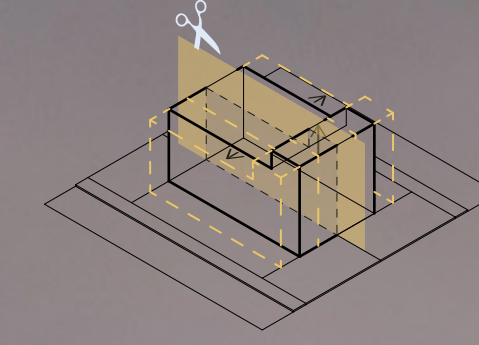
DENSIFICAR

SE ELEVA UN MÓDULO A 10 METROS CON UNA SECCIÓN MAYOR DE 12,5 METROS DE ALTO.



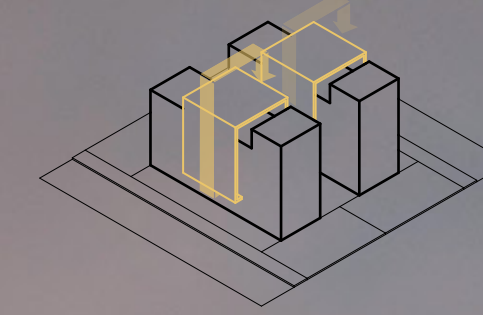
FRAGMENTAR

SE DIVIDE EL VOLUMEN POR LA MITAD Y SE DESPLAZA 3 METROS A LOS LADOS, PARA GENERAR UN ESPACIO CENTRAL.



ENVOLVER

SE GENERA UNA ENVOLVENTE EN CADA VOLUMEN PARA CUALIFICAR AMBIENTALMENTE EL PROYECTO.



REPONER

SE APLICA ÁREAS VERDES EN LOS ESPACIOS DISPONIBLES, ENVOLVENTE Y CUBIERTA.

