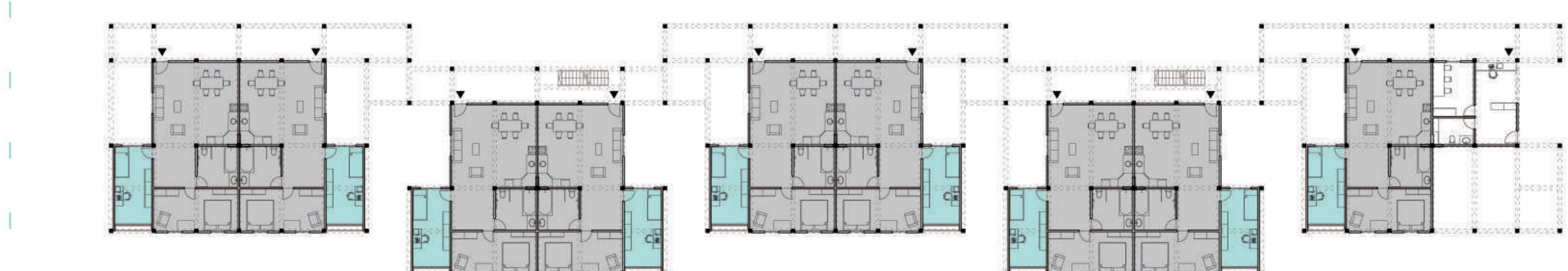


Emplazamiento del proyecto con paisajismo, tratamiento de suelo y equipamientos.

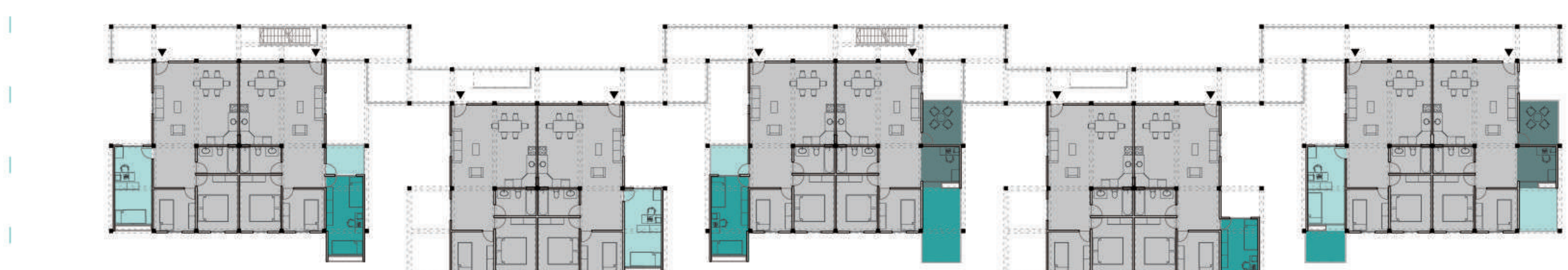


Vista de los niveles. Primer nivel de Hormigón Armado para evitar problemas por humedad y mantener la madera elevada para protegerla.



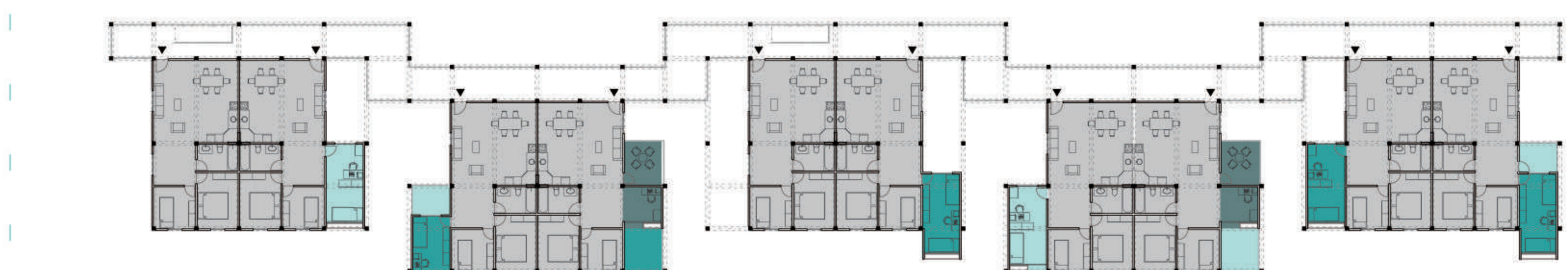
Planta general nivel 1

ESC 1 : 400



Planta general nivel 3

ESC 1 : 400



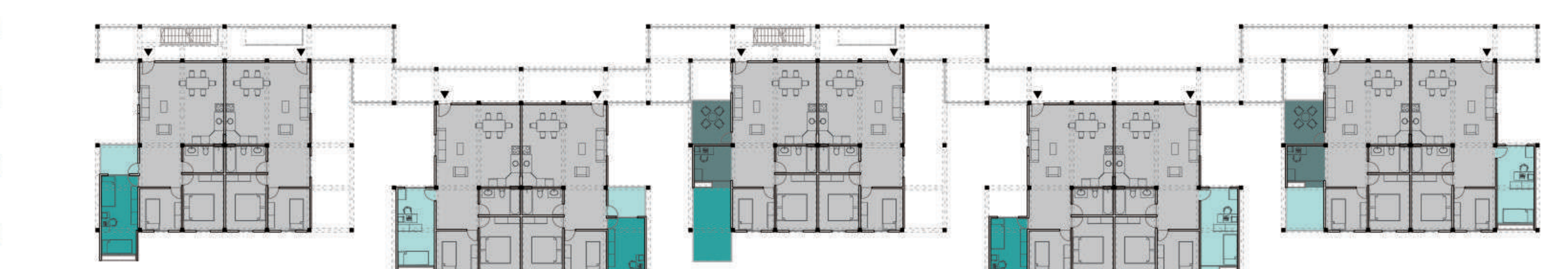
Planta general nivel 5

ESC 1 : 400



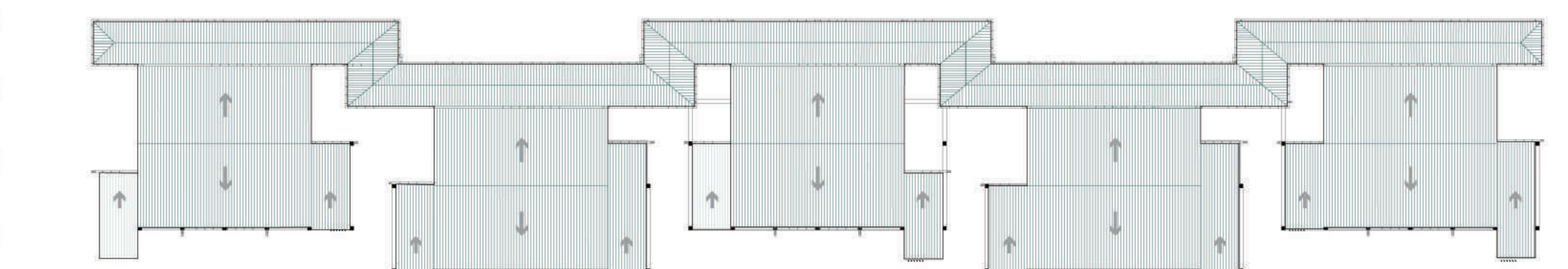
Planta general nivel 2

ESC 1 : 400



Planta general nivel 4

ESC 1 : 400



Planta general techumbre

ESC 1 : 400



Elevación sureste

ESC 1 : 400



Elevación noroeste

ESC 1 : 400



Corte fugado A - A'

- Nivel 1**
- AB2 - AB2' x AB2 - AB2'
  - AB2 - AB2'' x AB2 - AB2''
  - AB2 - Recepción
- Nivel 2**
- AB1 - AB2' x AB3 - A'
  - AB2 - AB3' x AB1 - A'
  - AB3 - AB2'
- Nivel 3**
- AB2 - AB3' x A - AB2'
  - AB3 - AB1' x A - AB3'
  - AB2 - AB1'
- Nivel 4**
- AB3 - A' x AB2 - AB3'
  - AB1 - A' x AB3 - AB2'
  - AB1 - AB2'
- Nivel 5**
- A - AB2' x AB3 - AB1'
  - A - AB3' x AB2 - AB1'
  - AB2 - AB3'

**Altura y circulaciones**

Cada piso cuenta con una altura de 2,7 metros entre nivel de piso terminado, dando una altura total del edificio de 13,5 metros.

Los pasillos cuentan con un ancho de 2,4 metros, y se retranquean en algunos de los bloques para que no se sientan tan extensos, y así también captar más luz natural para estas circulaciones y también para las viviendas.

**Listado de materialidades**

Corte fugado sección A-A': Muestra las distintas posiciones y situaciones que se producen en los módulos extra de las viviendas, tanto al interior como al exterior de estas. Además, podemos observar en detalle los elementos constructivos del proyecto.

1. Cubierta de zinc
2. Aislación 5cm
3. Cerchas techumbre
4. Losa CLT 20cm
5. Viga ML 28 x 28 cm
6. Muro tabiquería 12 cm
7. Revestimiento de madera de pino pintada 1 x 2" y 1 x 3"
8. Celosías de madera 6 x 2"
9. Jardinería de madera pintada
10. Ventanal de aluminio de 2,2 x 2,6 m
11. Ventana de aluminio 1,6 x 1 m
12. Ventana de aluminio 1,3 x 2 m
13. Viga HA 28 x 28 cm
14. Muro HA 15cm
15. Baranda de madera 10 x 10 cm y 10 x 4 cm con perfiles de acero de 50 x 30 mm y 20 x 20 mm
16. Pilar de madera laminada 28 x 28 x 10,8 cm
17. Pavimento 2cm
18. Radier 15cm
19. Viga de fundación 28 x 10 cm
20. Zapata de fundación 28 x 84 cm