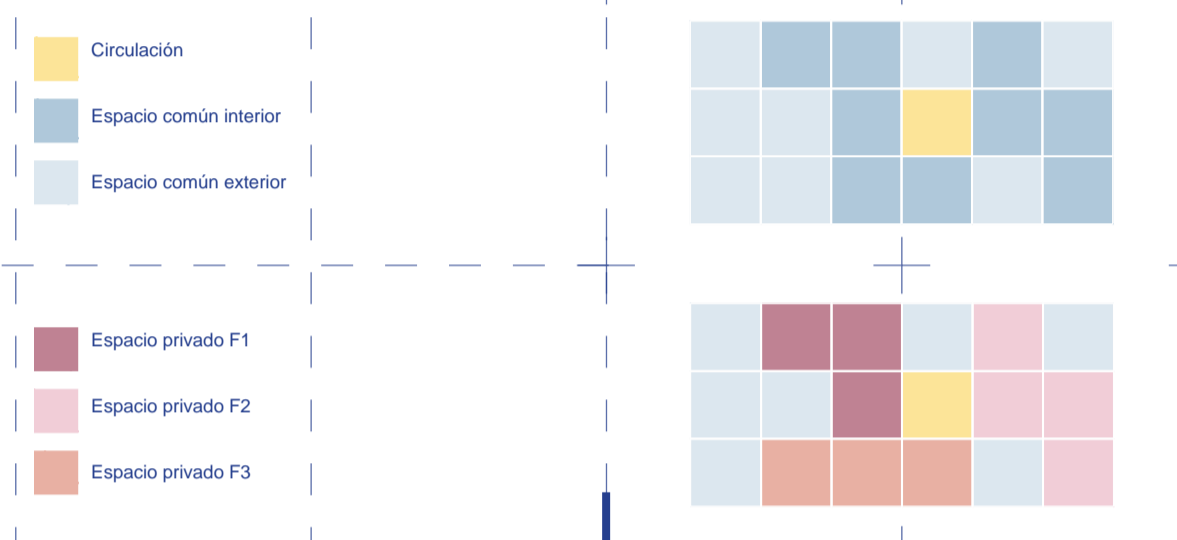


Desarrollo casa modular:

Distribución programática y de ocupación.

La distribución programática se presenta partiendo con un nivel de sectores compartidos que incluye zonas de estar, comedor, cocina, zonas de trabajo y exteriores. Luego se desarrolla un segundo nivel, en cual se encontraría el contenido más privado de cada familia, utilizando tabiques o biombo como separadores de espacio para el tránsito de cuarto en cuarto.



Distribución de elementos:

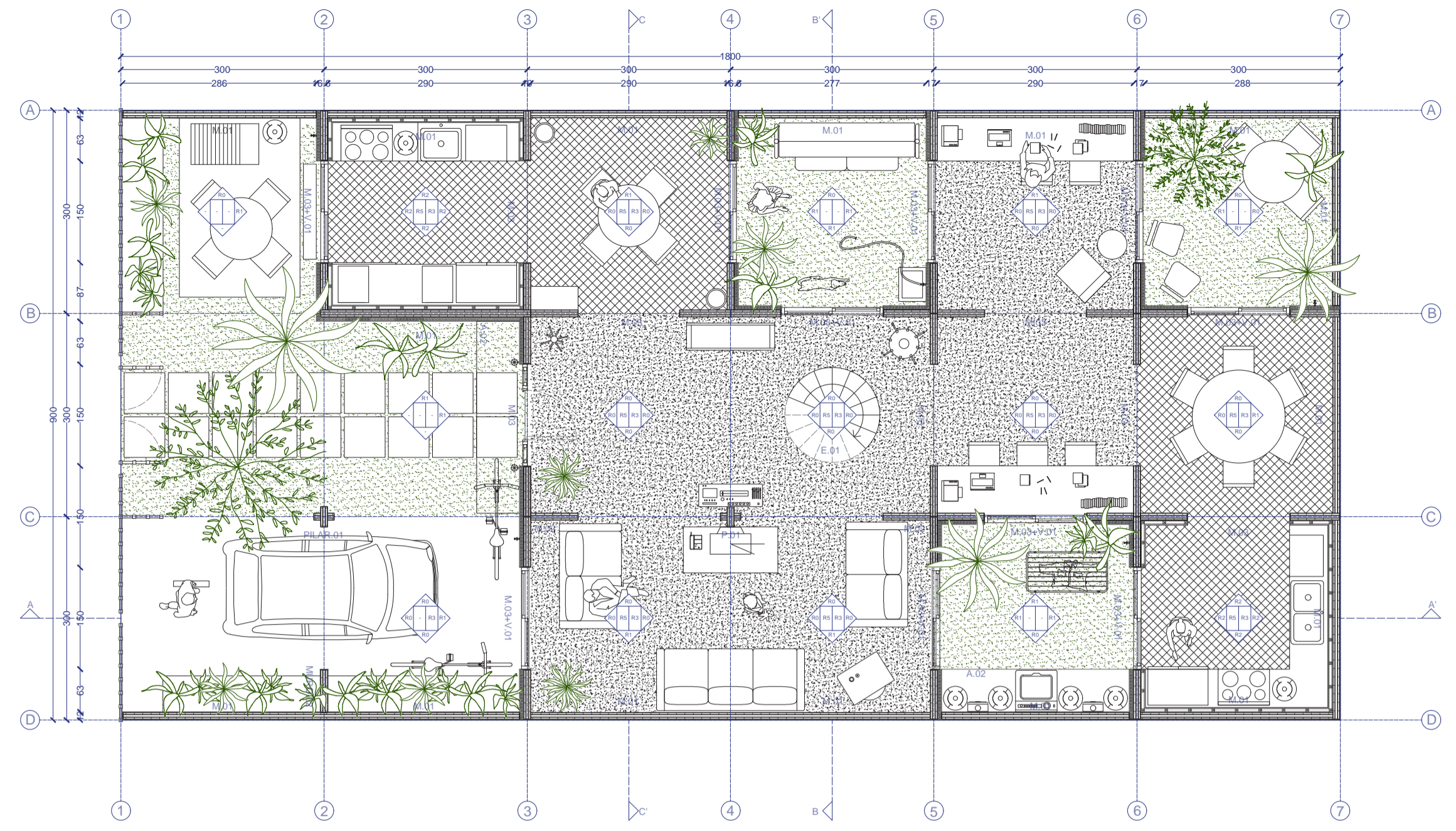
Se define un sistema modular, con la idea de permitir un desarrollo más práctico del trabajo constructivo, abordado desde una serie de elementos prefabricados que se van posicionando según una grilla.

- V.01 x9 + V.02 x8
- P.01 x1 + P.02 x8
- A.01 x2 + A.02 x2 + A.04
- M.01 x26
- M.02 x4
- M.03 x28
- M.04 x10
- VI.01 x5 + PI.01 x2
- L.01 x11
- L.02 x1
- L.03 x10
- E.01 x1

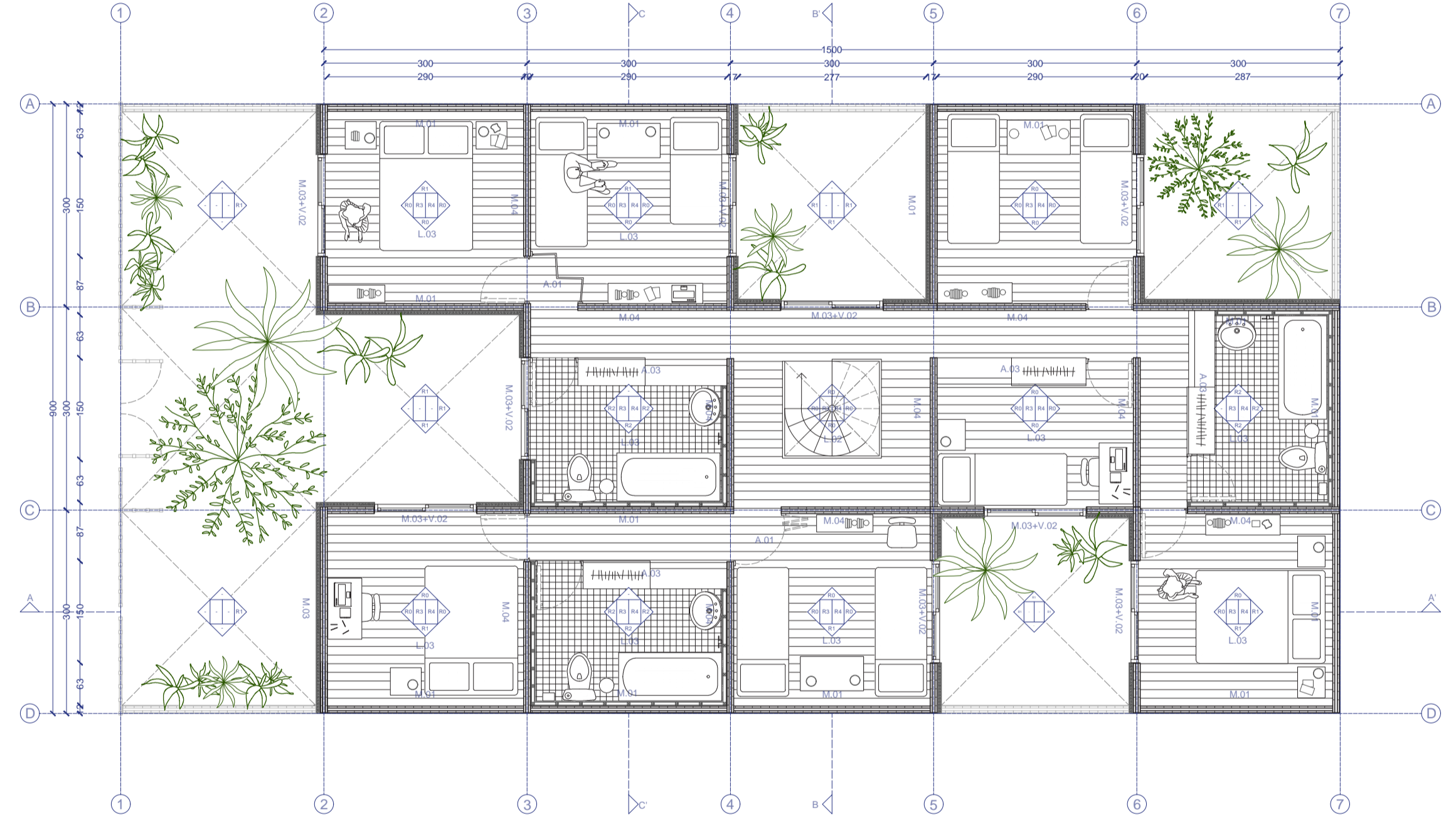
Relación de casa modular con los vecinos inserta en la población José María Caro.



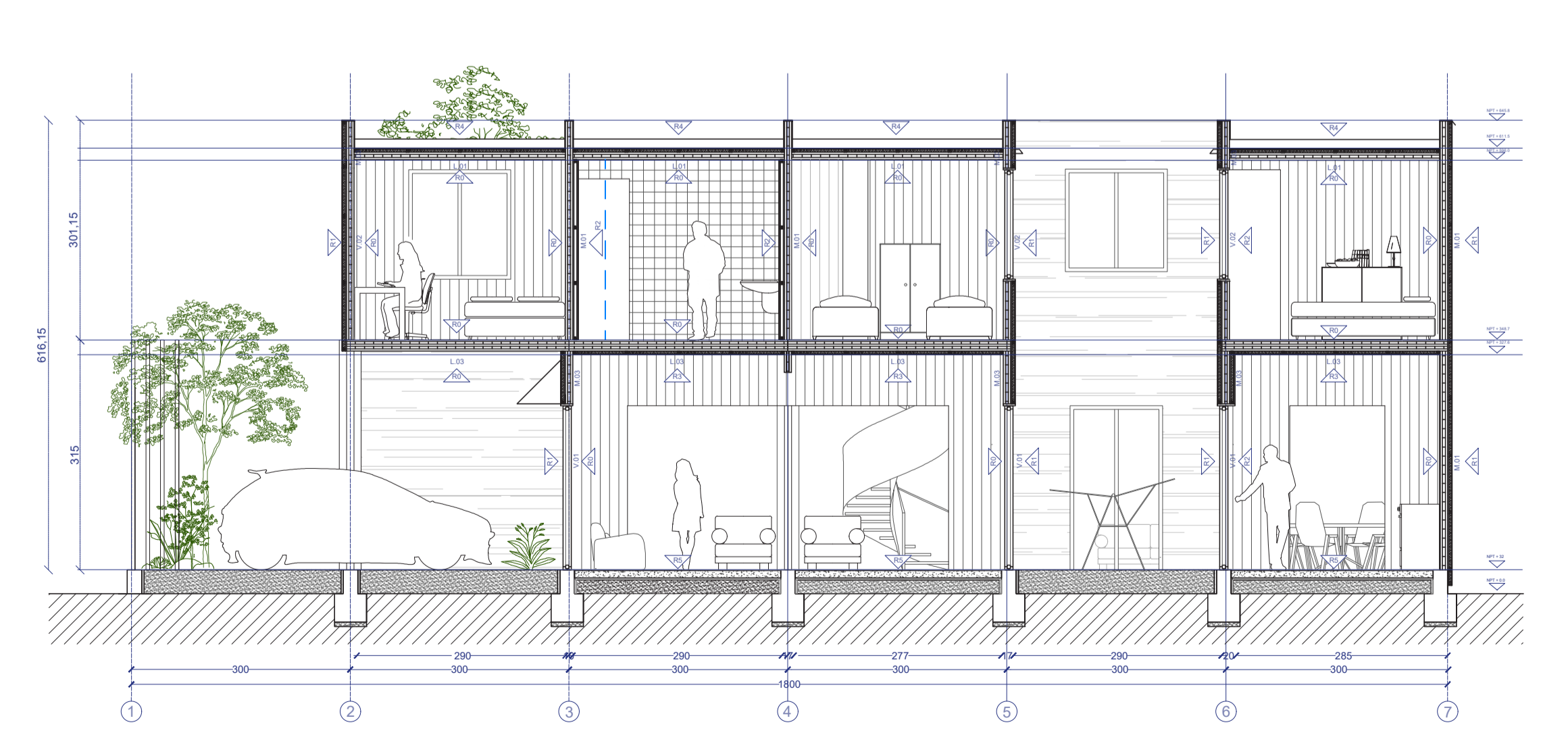
Planta N1 esc. 1:70



Planta N2 esc. 1:70



Corte Longitudinal esc. 1:70



Patio intermedio entre módulos construidos.

