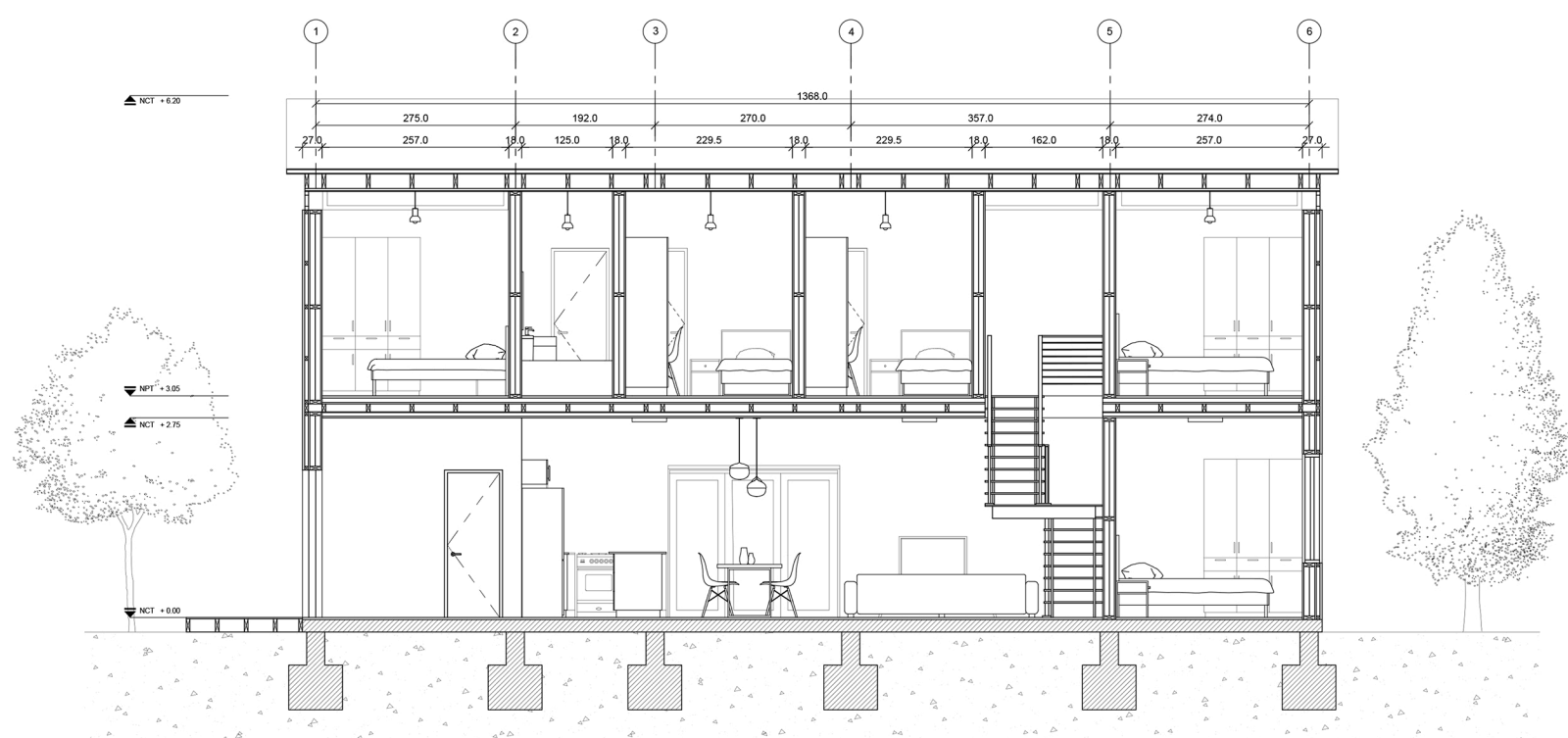
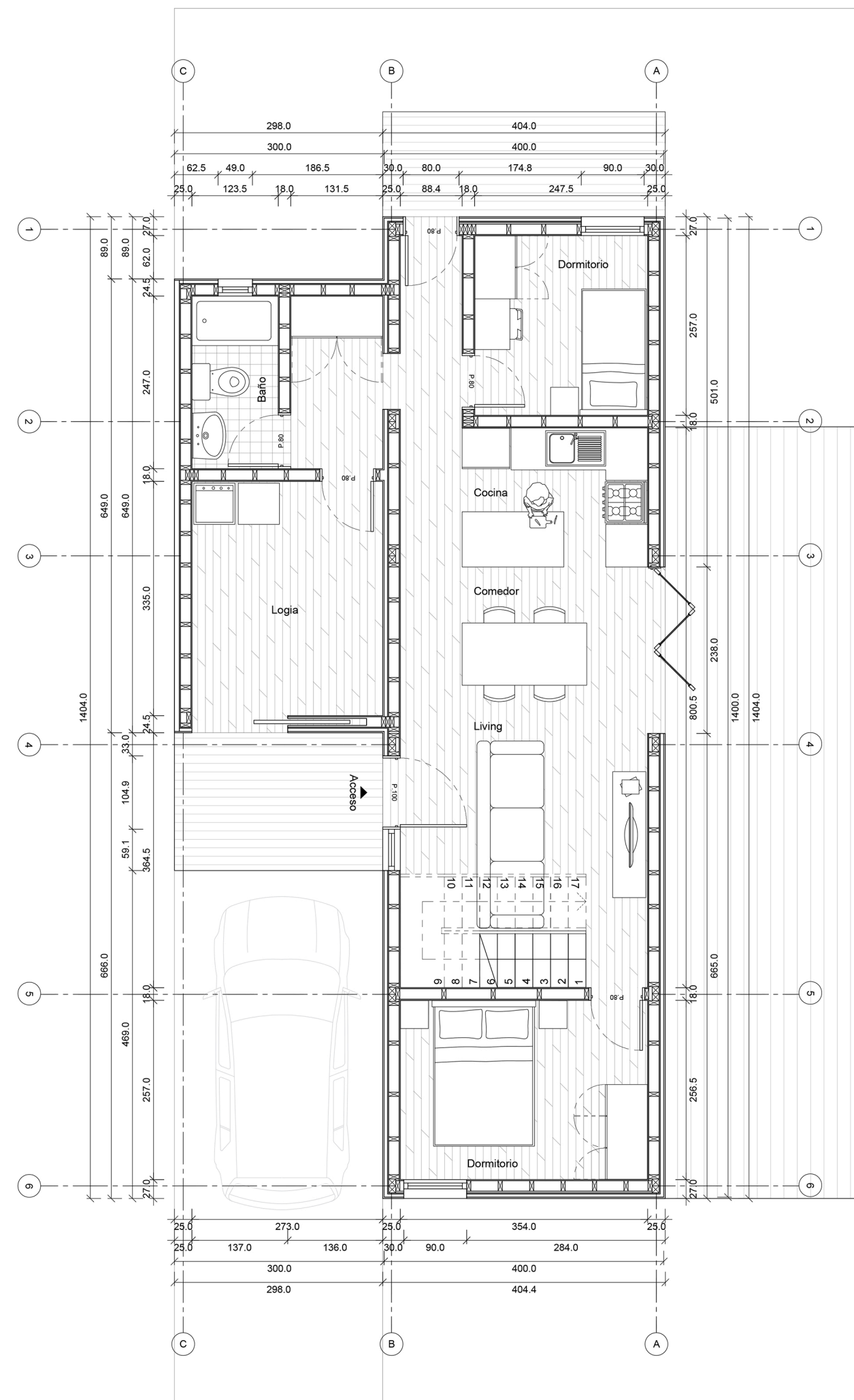


Esta vivienda cuenta con un total de tres habitaciones principales y tres individuales dando con una capacidad de que vivan nueve personas cómodamente. Además, cuenta con tres terrazas donde la más grande está pensada para que las familias realicen un almacén o simplemente se amplíen en el primer nivel. Mientras que en el segundo nivel existe la posibilidad de ampliación por medio del volumen adosado.

Corte transversal / esc. 1: 70

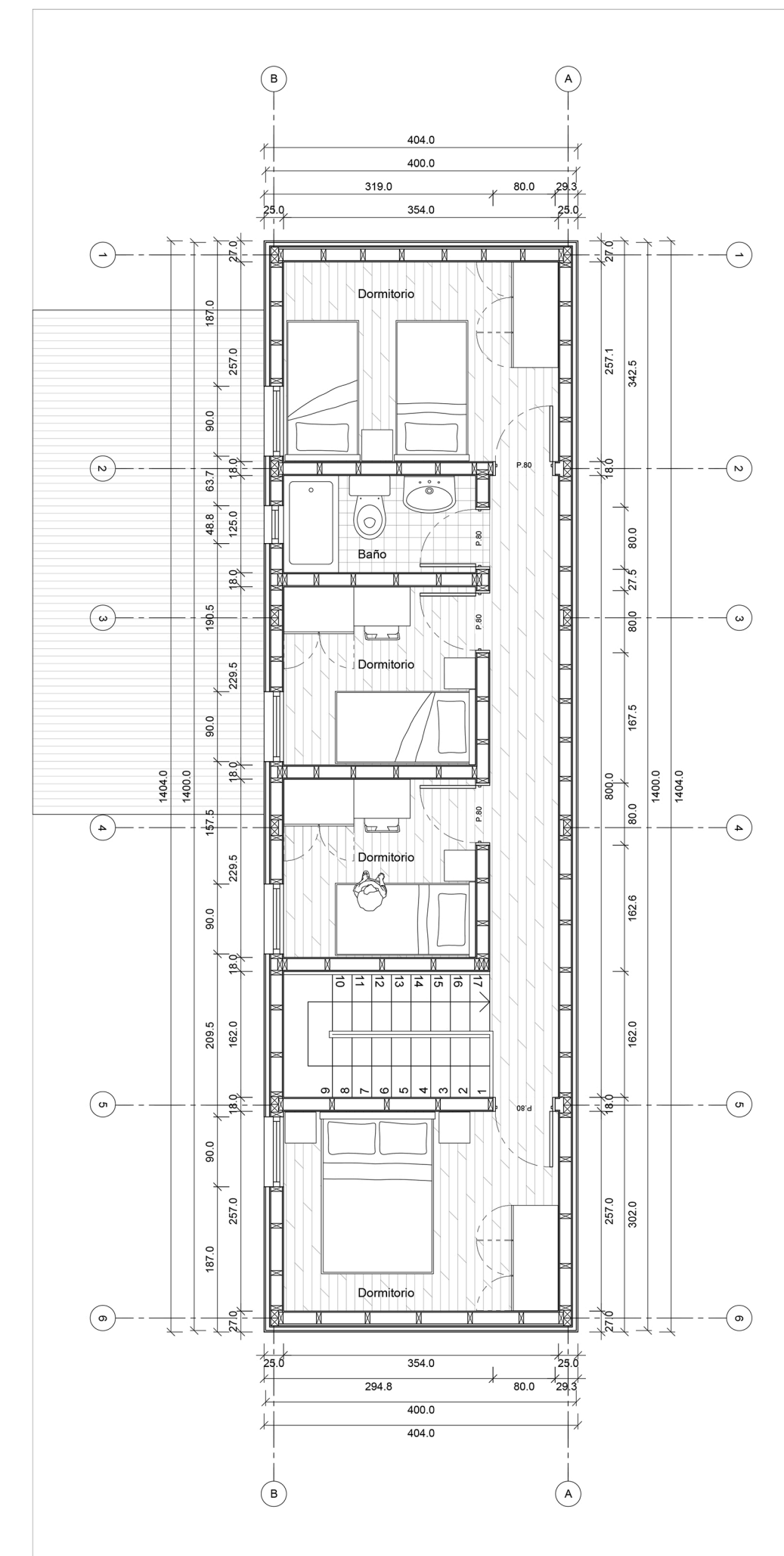


Corte longitudinal / esc. 1: 70



Planta primer nivel / esc. 1:50

- Cocina / Comedor / Living con un total de 28.3 m²
- Baño con un total de 3.05 m²
- Logia con un total de 9.98 m²
- Dormitorio principal con un total de 9.09 m²
- Dormitorio individual con un total de 6.36 m²



Planta segundo nivel / esc. 1:50

- Dormitorios principales con un total de 9.09 m²
- Dormitorios individuales con un total de 5.80 m²
- Baño con un total de 3.15 m²