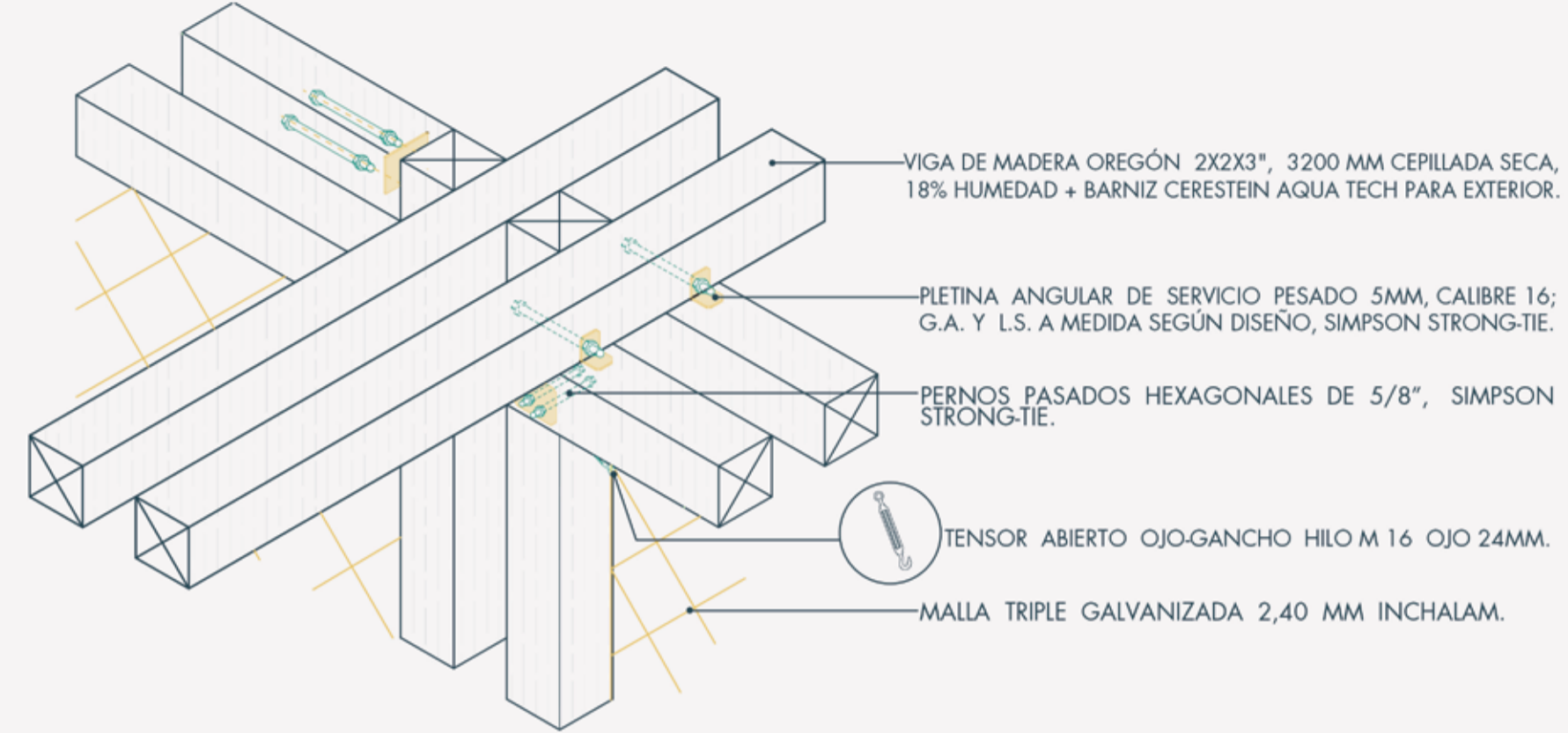
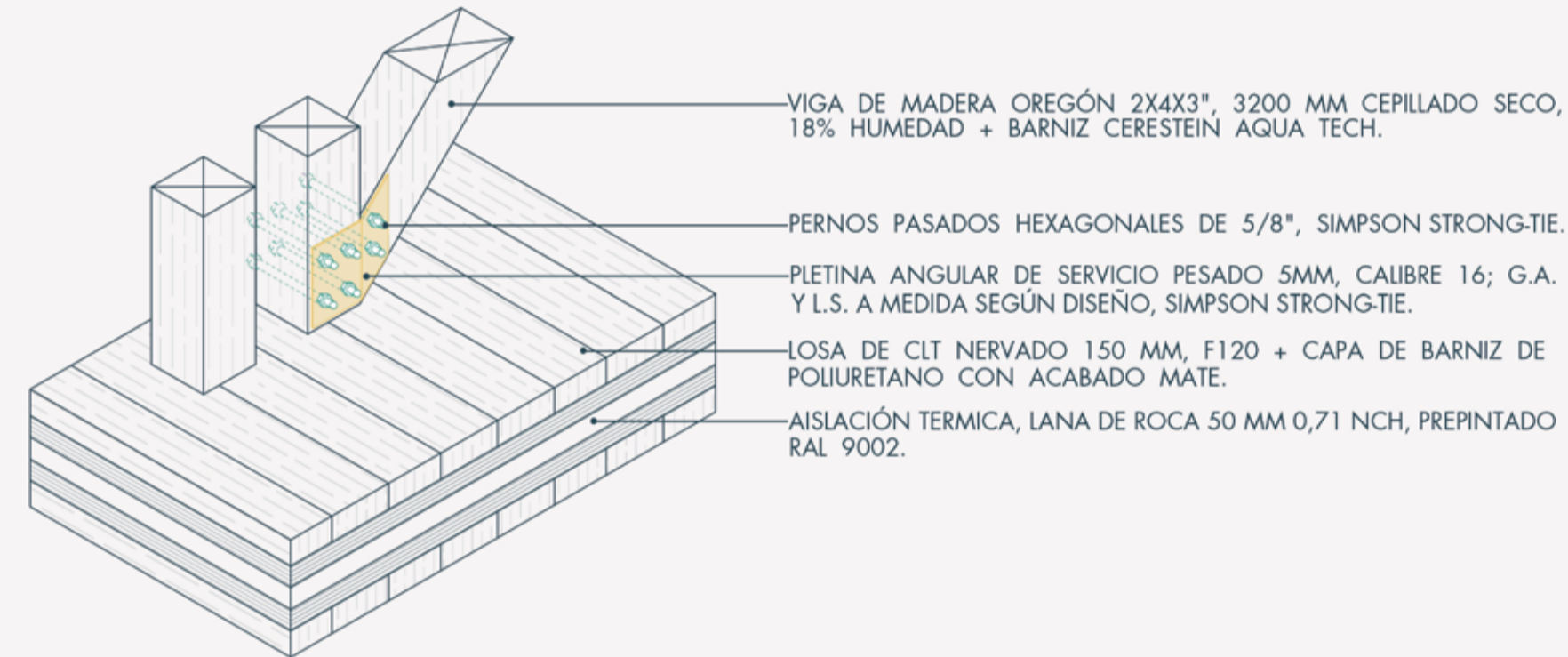


CONJUNTO BIO-MODULAR.

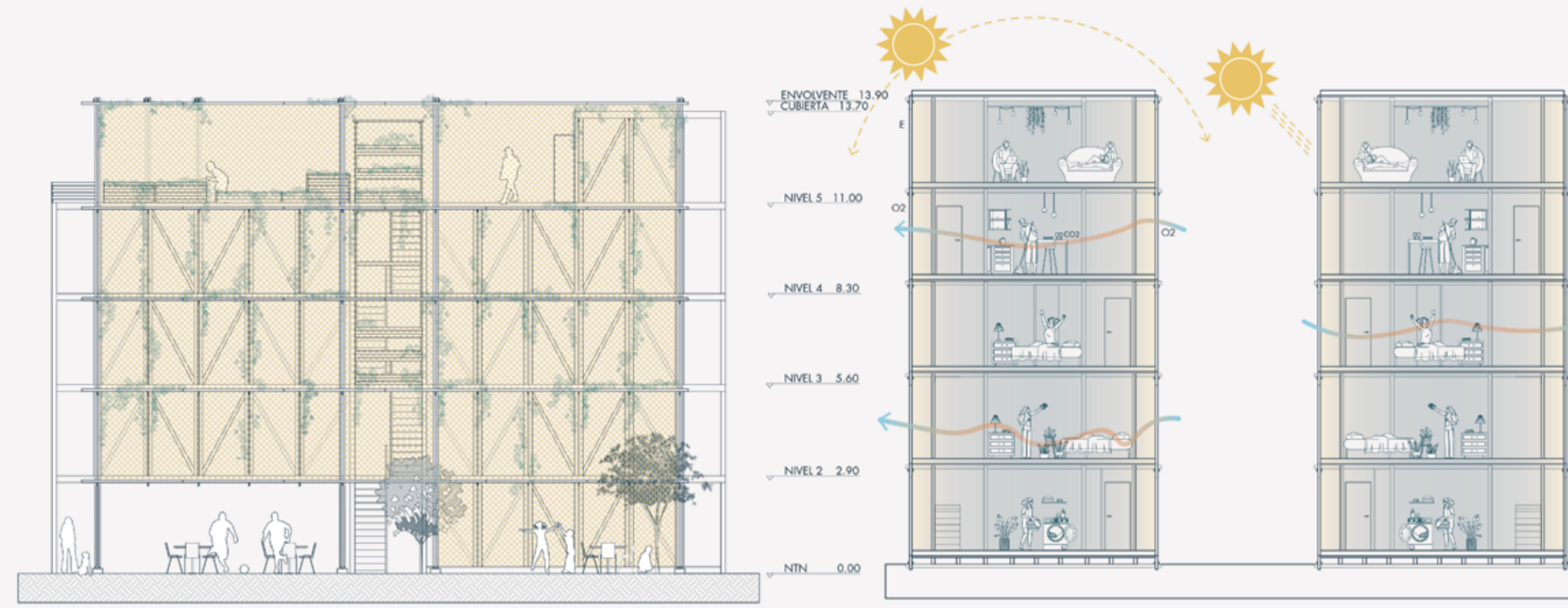
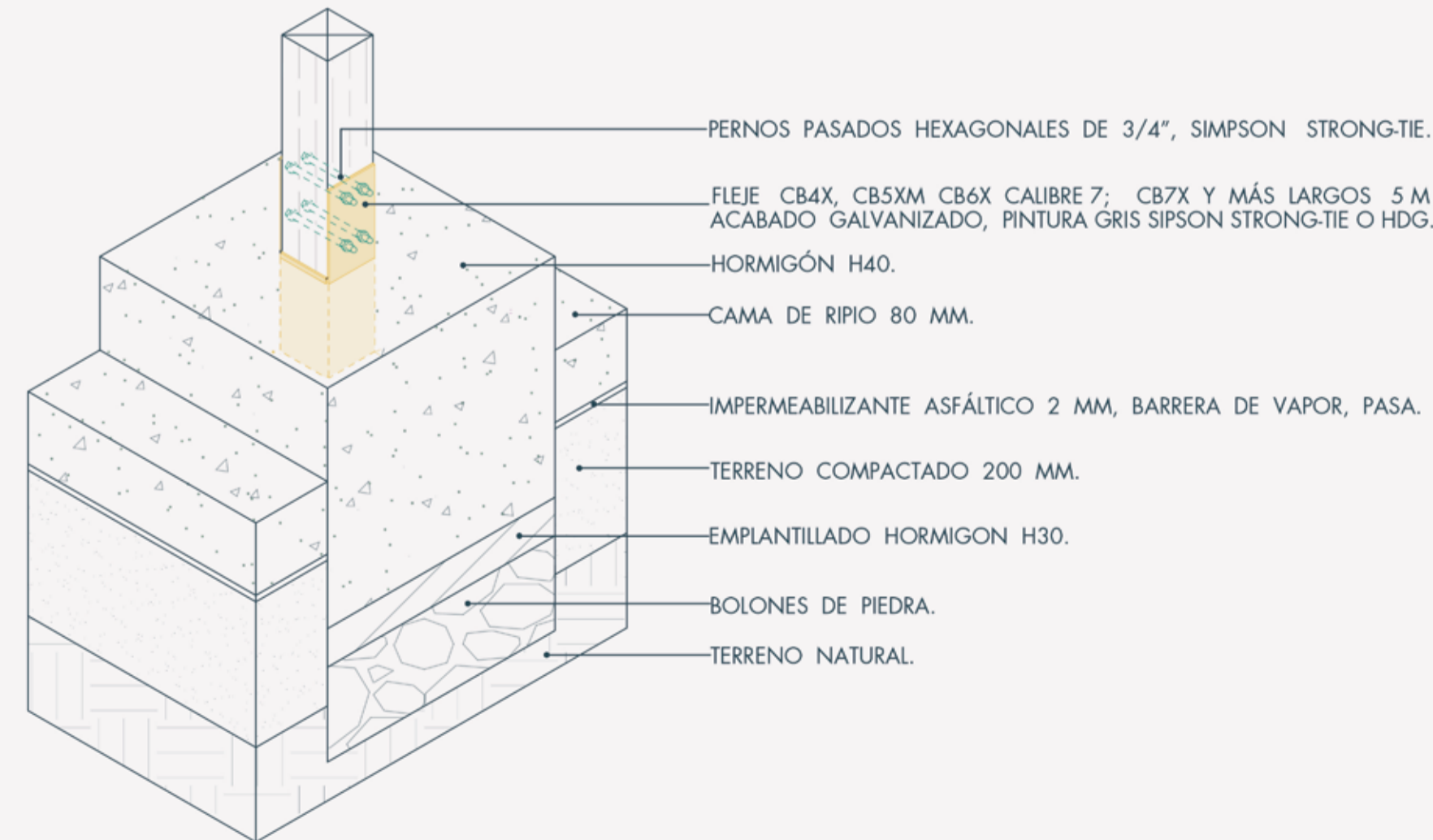
DETALLE UNIÓN ENVOLVENTE Y TENSOR



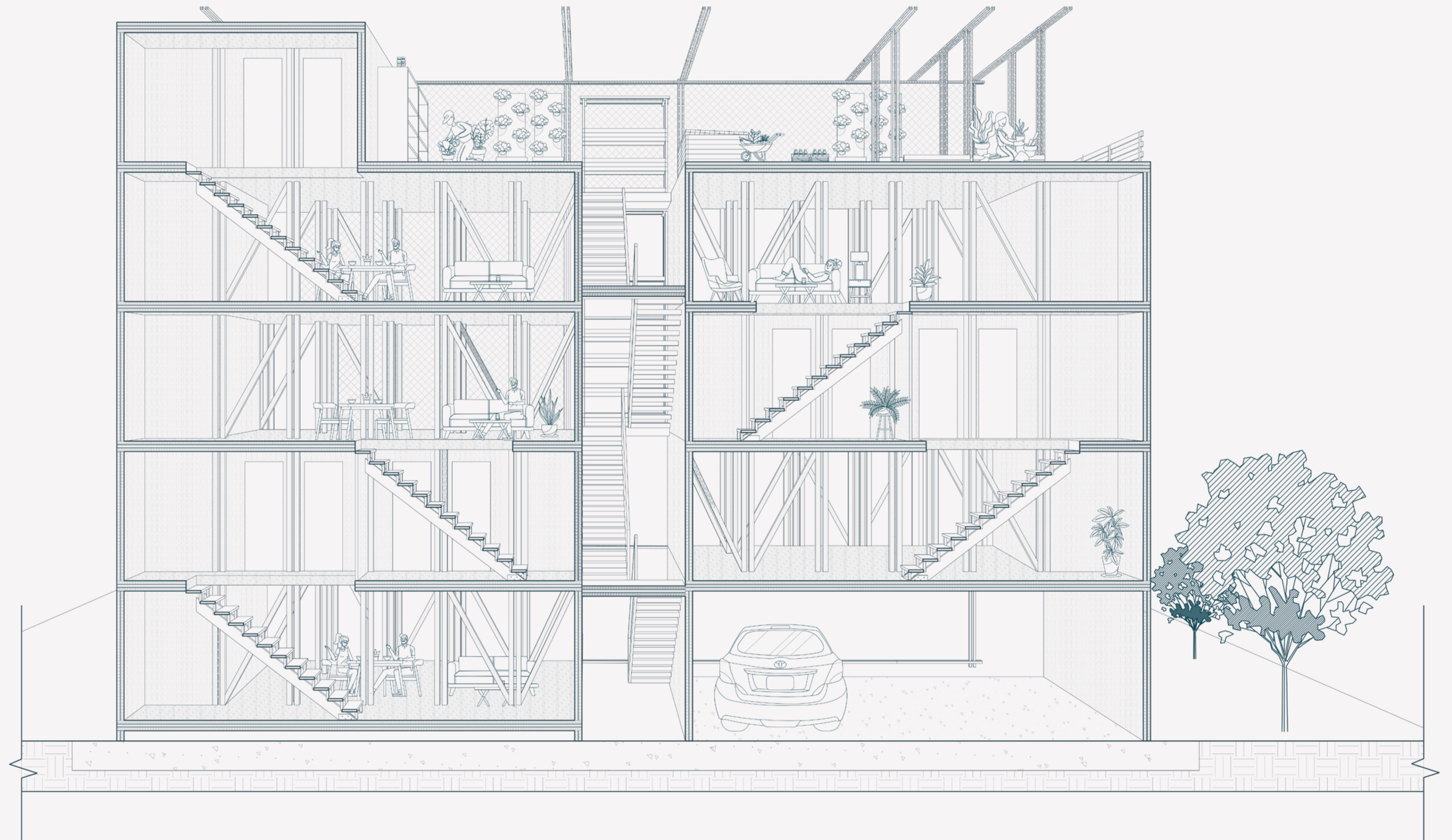
DETALLE UNIÓN VIGAR-IOSTRA + CLT NERVADO



DETALLE FUNDACIÓN AISLADA



LA ENVOLVENTE SURGE DE LA NECESIDAD DE ACONDICIONAR EL PROYECTO, LAS CARAS FRONTALES AL SER PRINCIPALMENTE VIDRIADAS NECESITAN UNA PROTECCIÓN AMBIENTAL COMO VISUAL, QUE PERMITA GENERAR UNA ZONA DE CONFORT DENTRO DEL PROYECTO COMO UN COMPONENTE ORNAMENTAL FUERA DEL PROYECTO, SU PRINCIPAL OBJETIVO ES ACLIMATAR AMBIENTALMENTE EL INTERIOR, RAZÓN POR LA CUAL SE GENERA DIVERSOS ESPACIOS DE LUZ CERNIDA QUE PASA A TRAVÉS DE LAS HOJAS DEL ELEMENTO, MANTENIENDO PROTEGIDA DE LA CONSTANTE EXPOSICIÓN AL SOL EN VERANO, POR OTRO LADO SU CARACTERÍSTICA CADUCA HACE QUE SEA UN BUEN ALIADO PARA INVIERNO. CUANDO SE TRATA DE VENTILAR EL AMBIENTE SE GENERA A TRAVÉS DE VENTILACIÓN CRUZADA EN EL CUAL EL AIRE PASA POR EL PROYECTO SE TRANSFORMA EN CO2 Y LUEGO VUELVE A LA "ZONA VERDE" RETENIENDOLA Y HACIENDO EL PROCESO NATURAL DEVOLVIENDO O2 AL TENER UN PROGRAMA CONCENTRADO LA CALEFACCIÓN DEL LUGAR ES MÁS CONCENTRADA AL TENER LA ENVOLVENTE TÉRMICA NOS PREOCUPAMOS QUE ESTA TEMPERATURA SE ACLIMATE Y SE MANTENGA CALIENTE PERO CONFORTABLE EN LA ZONA HABITABLE.



DETALLES
ESC 1:5

CORTE PERSPECTIVADO
ESC 1:100