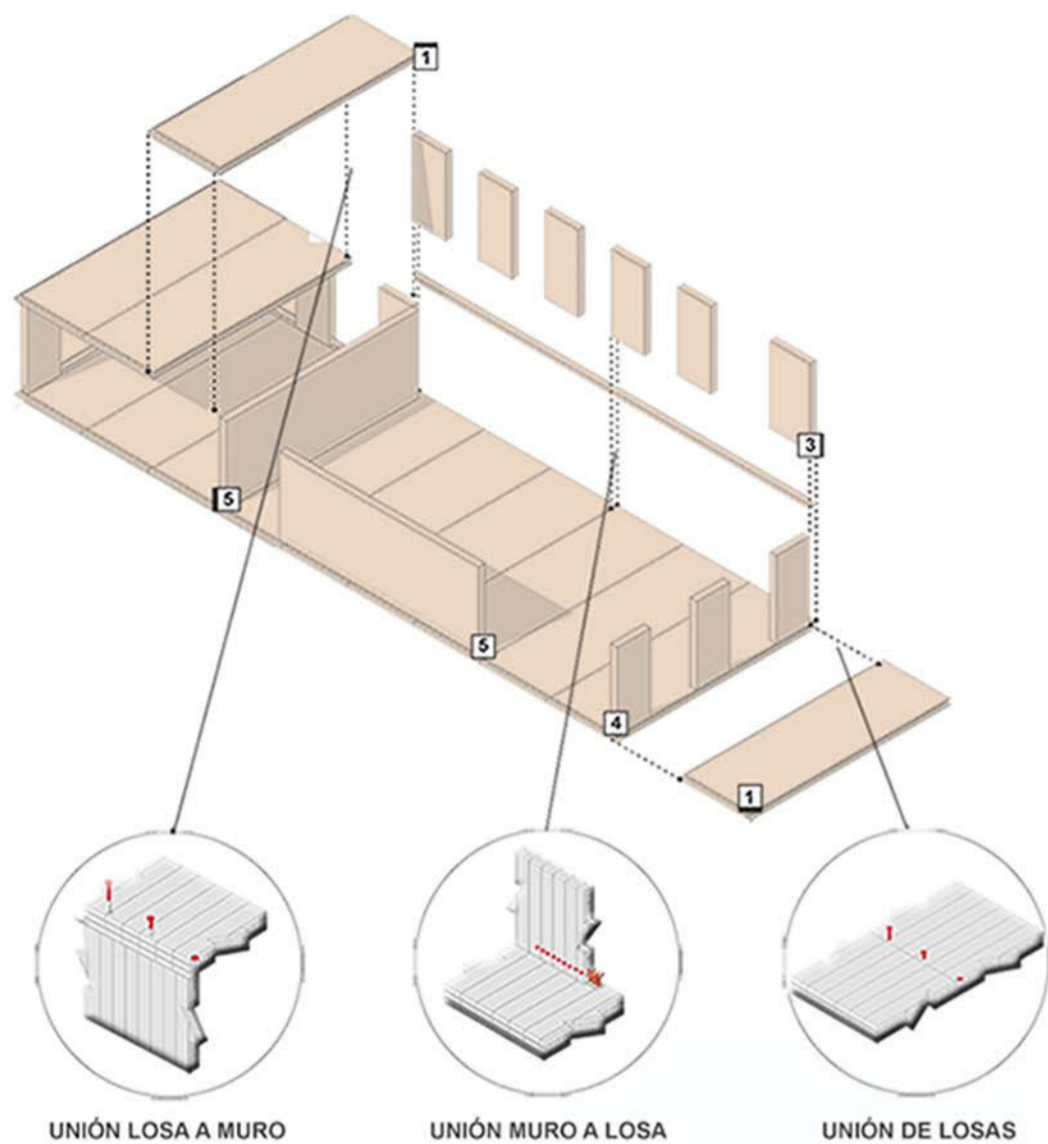


MODULOS CLT.

LOS MODULOS DE CLT DISEÑADOS SON USADOS EN LAS DISTINTAS VIVIENDAS, TRABAJANDO CON 5 PIEZAS PREFABRICADAS QUE ARMAN EL CONJUNTO. EL CUAL SE PUEDE REPLICAR A LO LARGO DE LA CONSTRUCCIÓN DEL PROYECTO EN GENERAL.

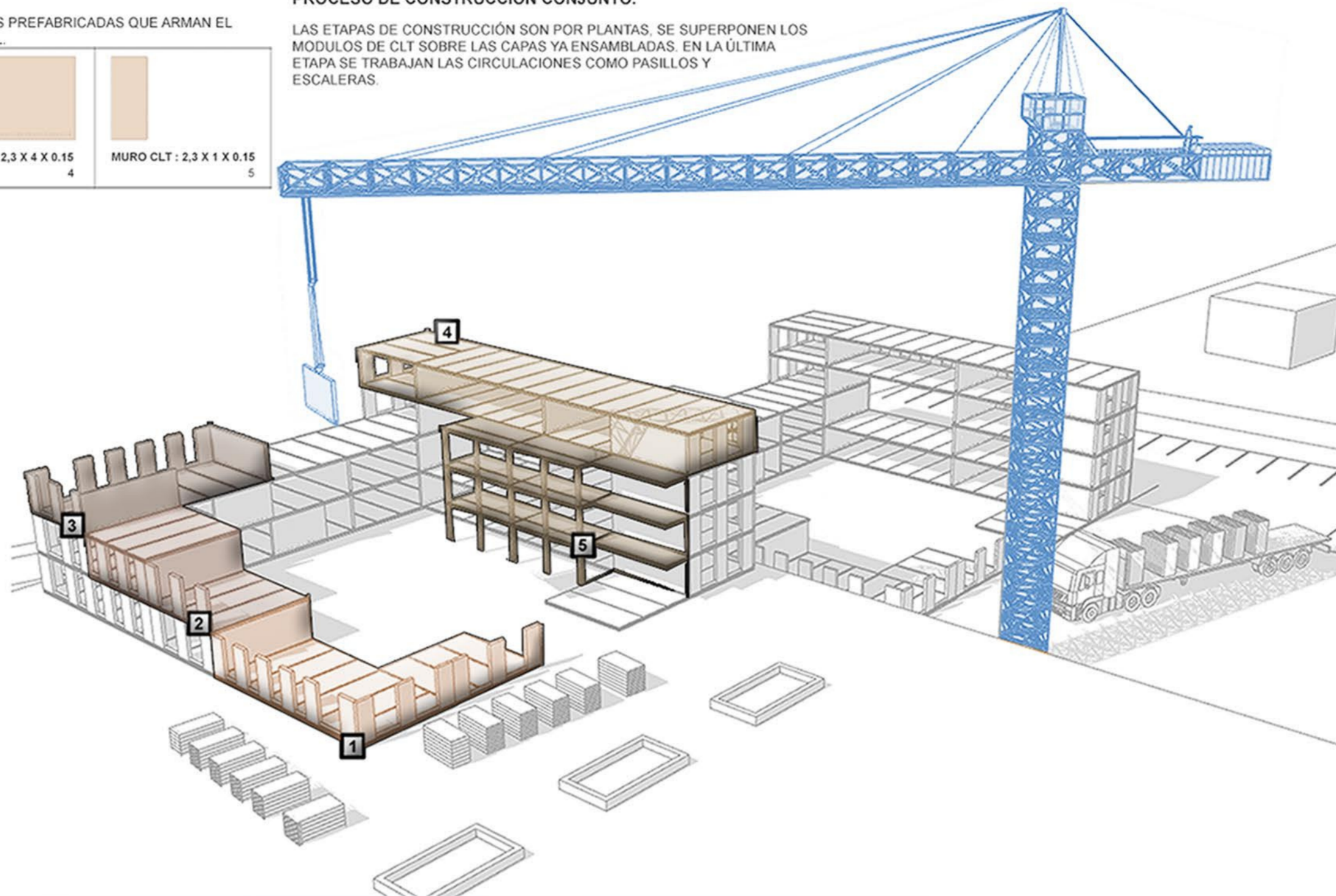


CONSTRUCCIÓN VIVIENDA REPLICABLE



PROCESO DE CONSTRUCCIÓN CONJUNTO.

LAS ETAPAS DE CONSTRUCCIÓN SON POR PLANTAS. SE SUPERPONEN LOS MODULOS DE CLT SOBRE LAS CAPAS YA ENSAMBLADAS. EN LA ÚLTIMA ETAPA SE TRABAJAN LAS CIRCULACIONES COMO PASILLOS Y ESCALERAS.



CORTE FUGADO



ESCANTILLÓN: ESCALA 1:50

