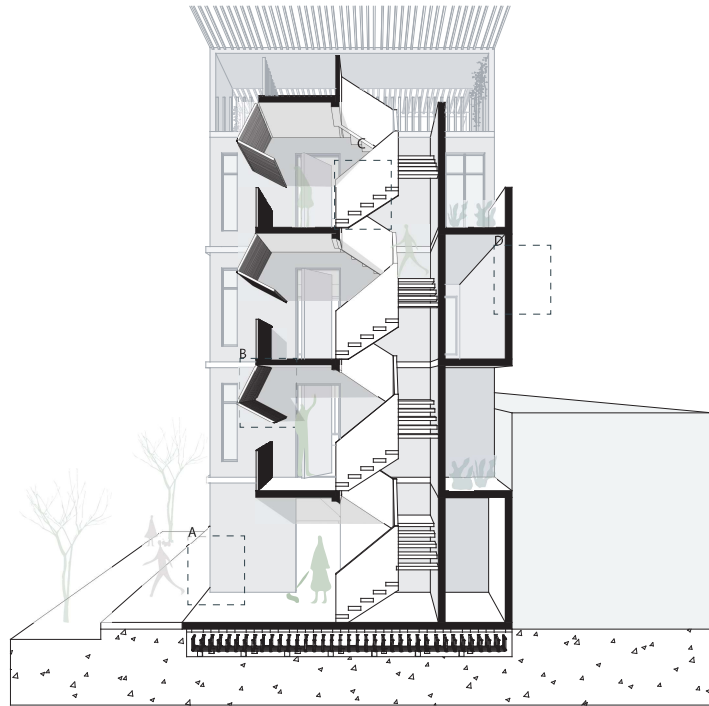
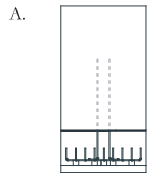


ESCANTILLÓN

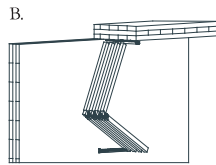
ESC 1:150



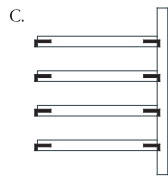
DETALLES ARQUITECTÓNICAS



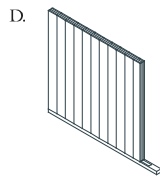
- Losa de cimentación
- Armadura de losa de cimentación
- Varillas de anclaje de muros de CLT embebidas en losa
- Capa de aislante
- Acople de muros a varilla a 90 cm



- Laminas de madera articuladas
- Anclaje de laminas a rieles metálicos



- Escaleras de panel de CLT
- Anclaje metálico embebido
- Pasamanos de panel de CLT



- Panel de CLT de 3 capas
- Anclaje con aislante

MAQUETA

ESC 1:50



VOLUMEN DE SECCIÓN 1-1'

ESC 1:50

Sistema constructivo.
La configuración de llenos y vacíos queda en evidencia cuando se llega a la terraza, escaleras y planta baja donde se generan los espacios comunes que se disponen a partir de una modulación. Para cada planta se hacen uso de cerca de 9 paneles de CLT, con medidas de 5m x 2m, mientras que en la cubierta dispone de 14 paneles de entre 1m, 1.5m y 2m, todos poseen una altura de 2.50m

Materialidad.
El CLT o madera contralaminada, es un producto estructural fabricado con Pino Radiata, conformado por tres, cinco o siete capas de madera aserrada dispuestas perpendiculares entre sí.

