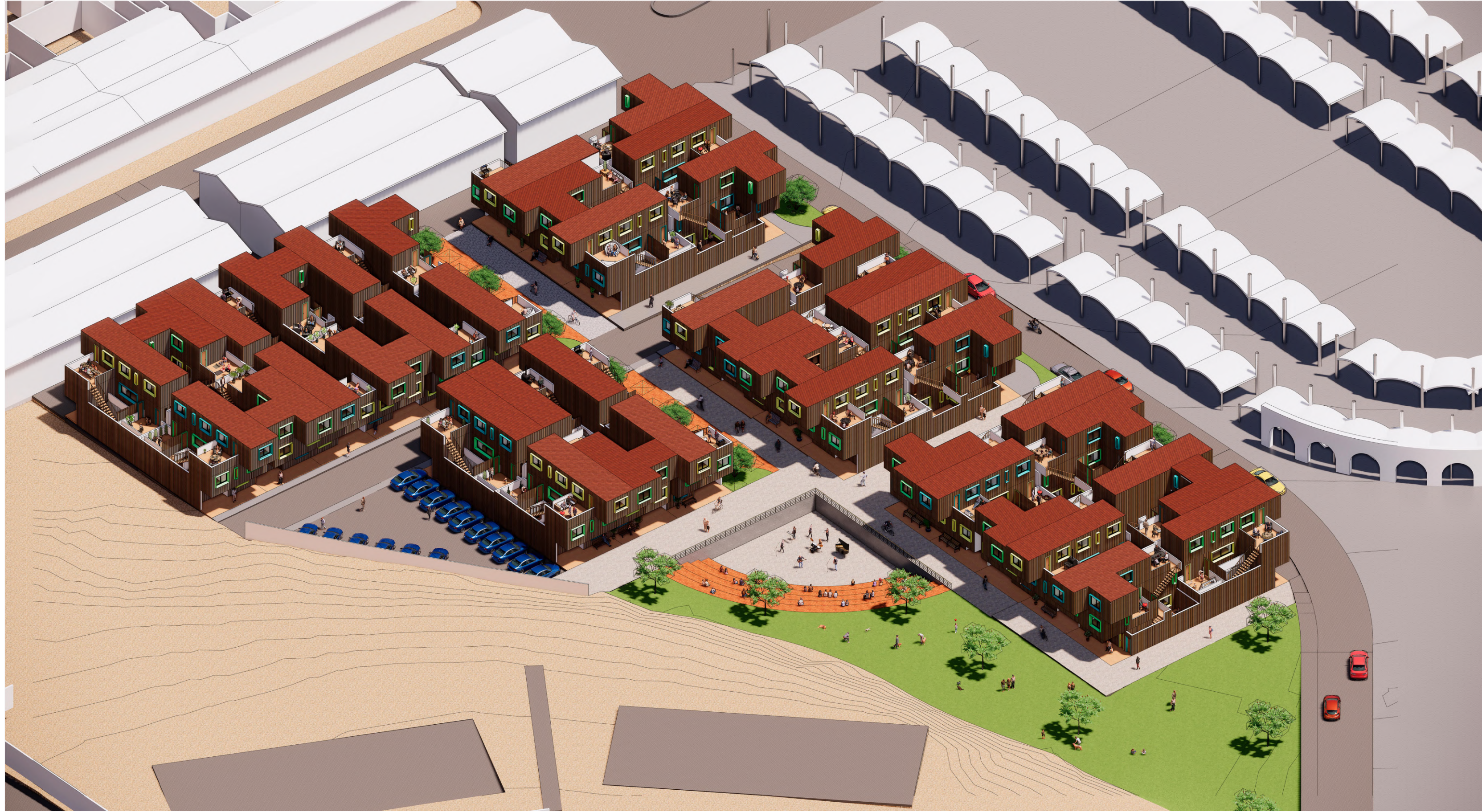
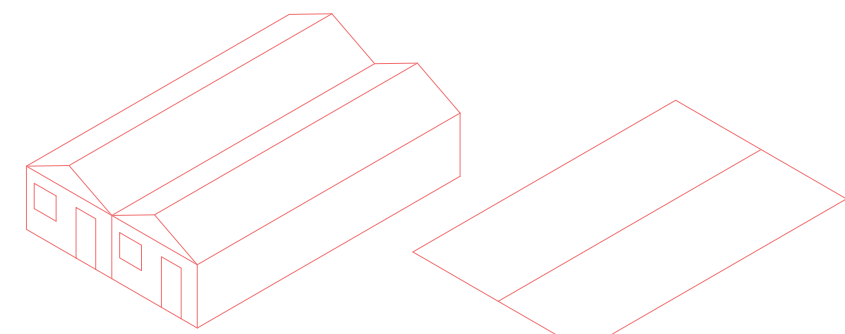


TRIPLEX DE MADERA

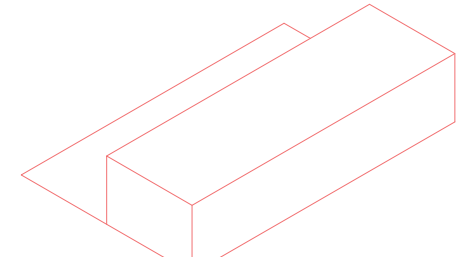
POBLACIÓN MINA- LA SERENA



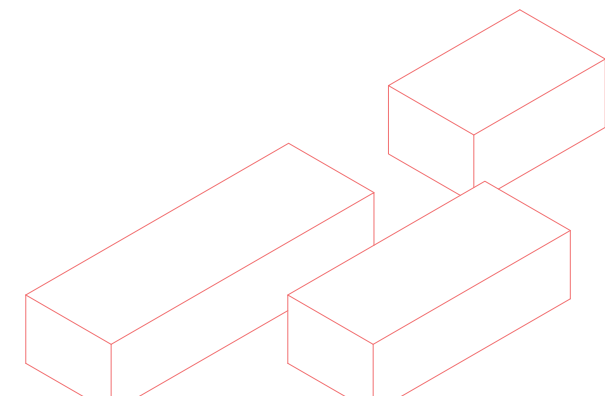
PROCESO CREATIVO



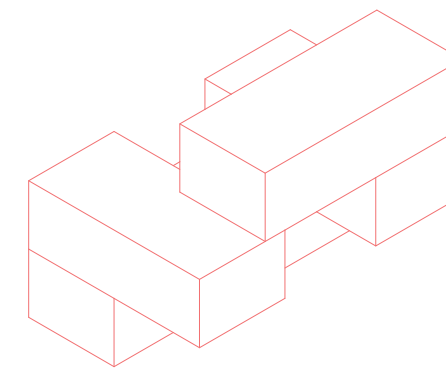
EXTRACCIÓN DE VIVIENDA EXISTENTE



EXTRUSIÓN DE VOLUMEN EXISTENTE



TRANSFORMACIÓN DE VOLUMEN EXTRUIDO



UNIÓN DE VOLUMEN TRANSFORMADOS

IMAGEN OBJETIVO 1



La población Minas es un barrio el cual fue diseñado con carácter de emergencia, movilizando a diversas personas hacia la periferia de la ciudad de ese entonces, hace más de 50 años. Con el tiempo dichas viviendas de emergencia se convirtieron en definitivas, la ciudad continuo su expansión y la población que antes estaba en la periferia de la ciudad hoy se encuentra en el pericentro de la misma.

El diseño inicia desde las observaciones del lugar. Lo primero que se puede observar es la forma en que la vivienda expulsa los actos y actividades que usualmente se realizan en los patios privados hacia el espacio público, vomitando la intimidad de las personas que utilizan las unidades residenciales. Por esta razón existe un apropiamiento del espacio público por parte de los vecinos, es usual que lo utilicen para organizar reuniones sociales, incluso para colgar la ropa recién lavada.

Otra observación que se realizó fue la forma en que los ocupantes modificaban las ex viviendas de emergencia, despojando de muros interiores la primera planta adoptando espacialidades de carácter más público, como lo son la sala de estar, el comedor y la cocina. Trasladando los espacios privados como baños y habitaciones al segundo piso. Esta estrategia entrego a la primera planta una sensación de amplitud mayor a la que había antes de la modificación. Las luces cenitales fueron las encargadas de dotar de luz los espacios más recónditos de la vivienda. Esto marco tres puntos clave para el inicio del diseño. Los cuales son:

...Falta de espacios exteriores privados como patios y terrazas.

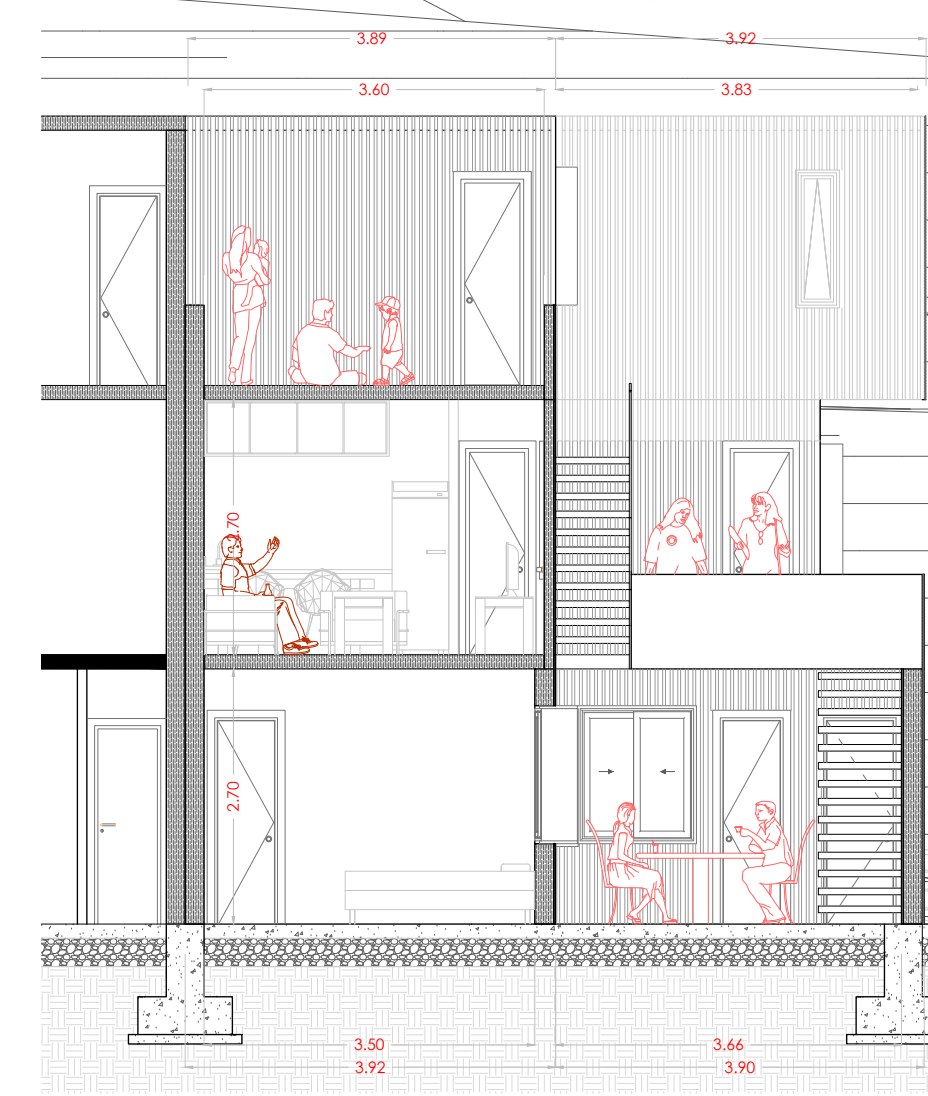
...El apropiamiento del espacio público del barrio por parte de los vecinos.

...Una planta liberada de muros interiores, como respuesta al planteamiento inicial de la vivienda para generar una amplitud del espacio, apoyándose en las luces cenitales para iluminar espacios recónditos.

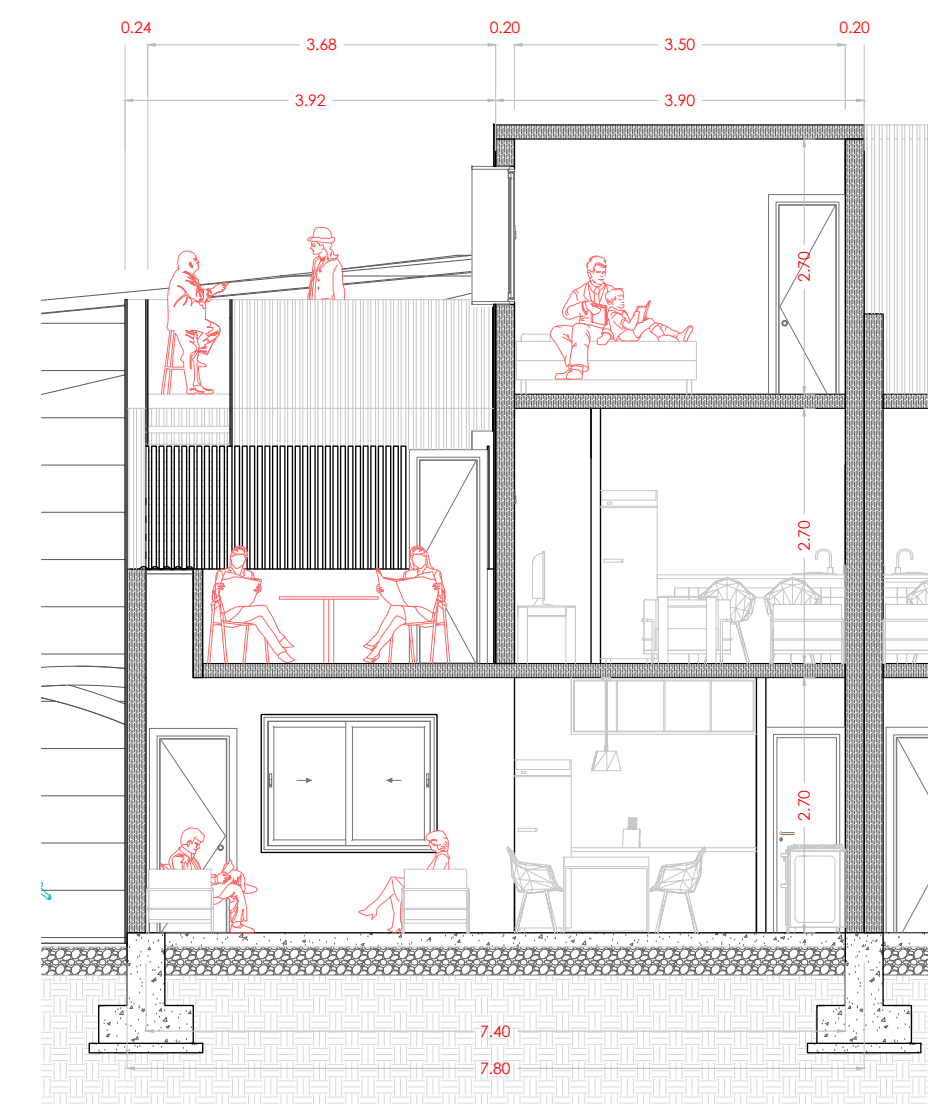
El planteamiento inicial es aumentar el número de personas que puedan vivir en el barrio, brindándole espacios exteriores privados como lo son terrazas y patios. Y reordenar la disposición de los conjuntos residenciales del barrio para brindar espacios públicos de mejor calidad, a diferencia de los actuales que son prácticamente resultantes de la disposición de las viviendas.

Para esto la estrategia fue basarse en las dimensiones existentes de las viviendas del barrio, replicándola, creando un volumen base con dichas medidas. Luego para dimensionar el terreno en el que se diseñaría el conjunto, se unieron dos terrenos del barrio original. En este espacio se desarrolló un trabajo plástico que dio origen a la forma. Para esto el volumen base, se dividió y unió de distintas maneras. Esto hasta lograr que 3 unidades residenciales pudieran organizarse en el mismo espacio donde actualmente solo existen 2, guiándose por los planteamientos iniciales mencionados.

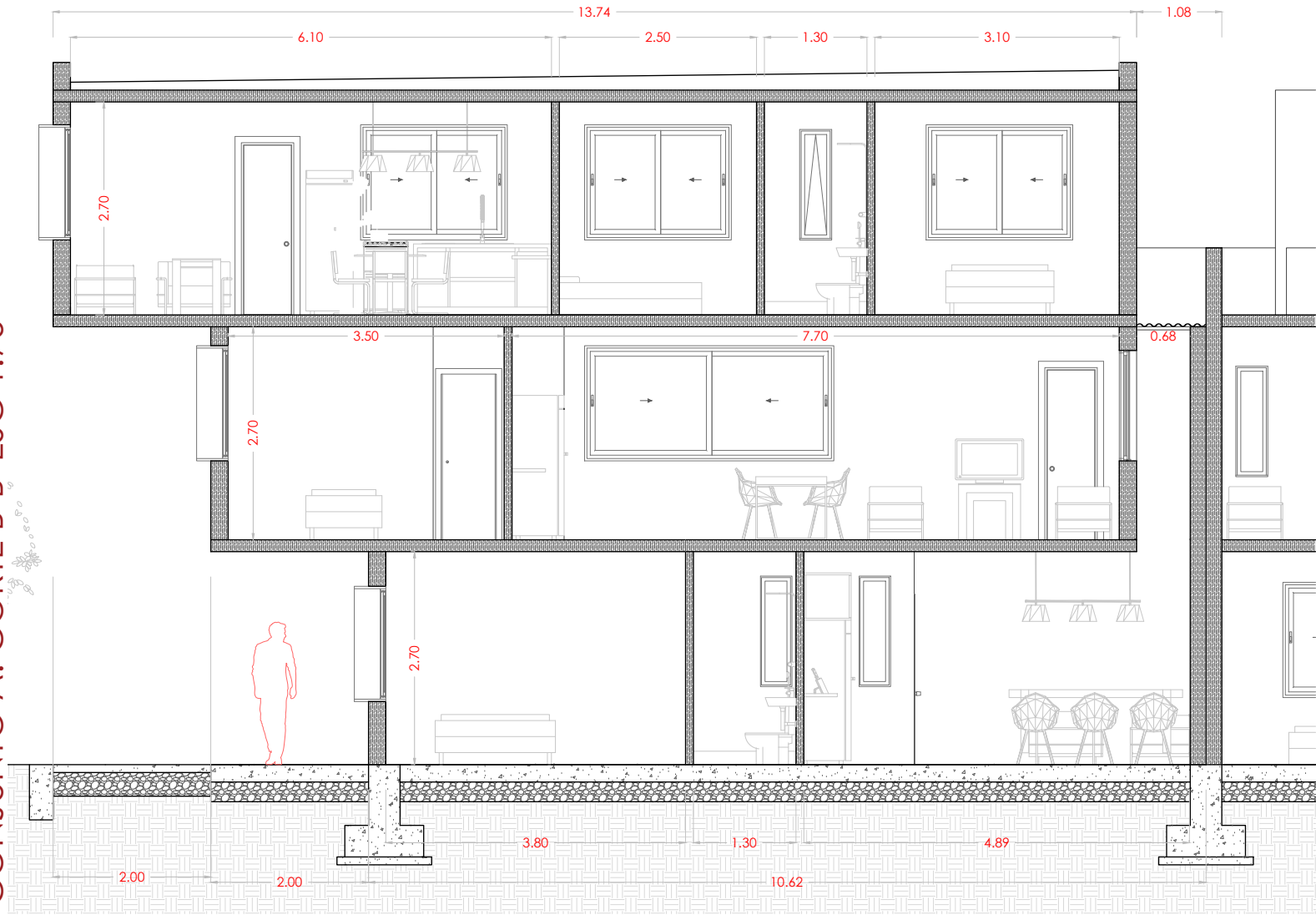
CONJUNTO A: CORTE A-A' ESC 1:75



CONJUNTO B: CORTE A-A' ESC 1:75



CONJUNTO A: CORTE B-B' ESC 1:75



CONJUNTO B: CORTE B-B' ESC 1:75

