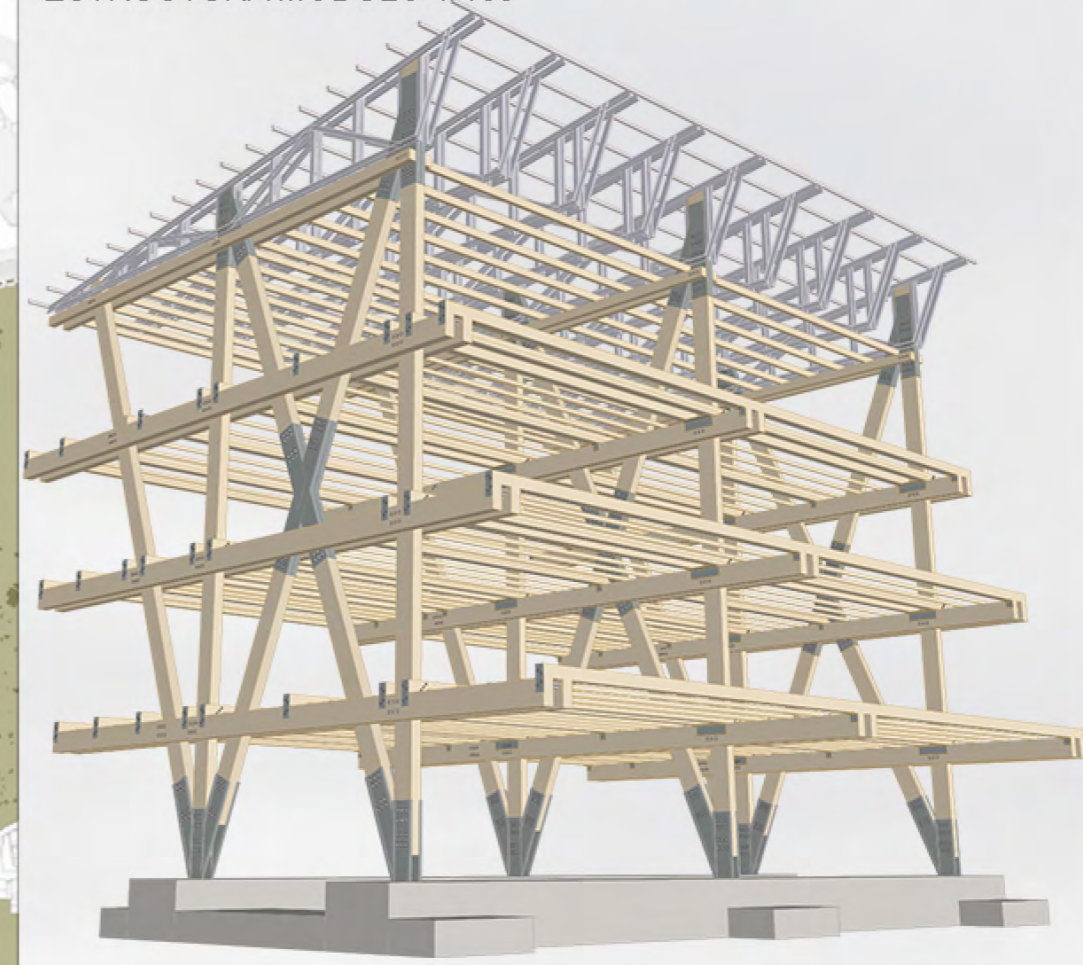


EMPLAZAMIENTO



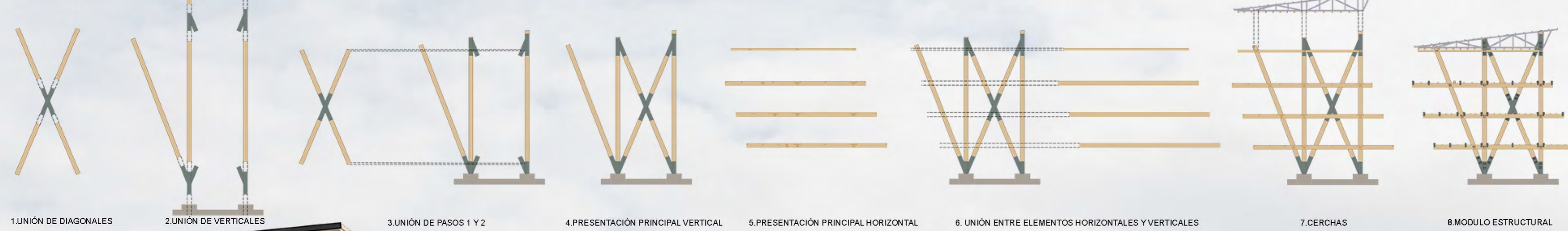
ESTRUCTURA MODULO 1/100



ESCANTELLON 1/50



PROCESO DE MONTAJE



1.UNIÓN DE DIAGONALES 2.UNIÓN DE VERTICALES 3.UNIÓN DE PASOS 1 Y 2 4.PRESENTACIÓN PRINCIPAL VERTICAL 5.PRESENTACIÓN PRINCIPAL HORIZONTAL 6. UNIÓN ENTRE ELEMENTOS HORIZONTALES Y VERTICALES 7.CERCHAS 8.MODULO ESTRUCTURAL

Las cajas de viviendas modulares son montadas en la estructura principal del portico modular.

Las secciones de 0,4mx0,2m de madera contrachapada son unidas con pletinas de fierro 50mm en sus encuentros reforzando la estructura en los lugares de trabajo y fuerza verticales. Apernar vigas de madera 0,4mx0,2m al marco previo rigidizando el modulo fortalienzo el trabajo en fuerzas horizontales.Cerrar el modulo con cerchas de perfiles galvanizados para alivianas la carga del modulo estructural.



SECCIÓN