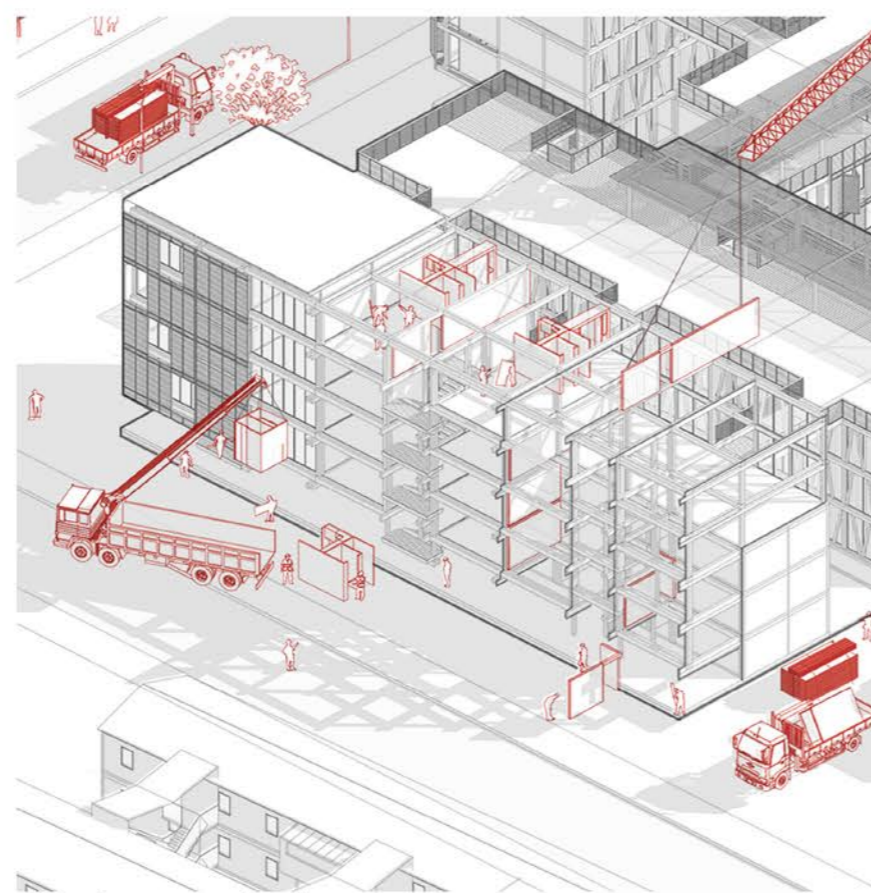
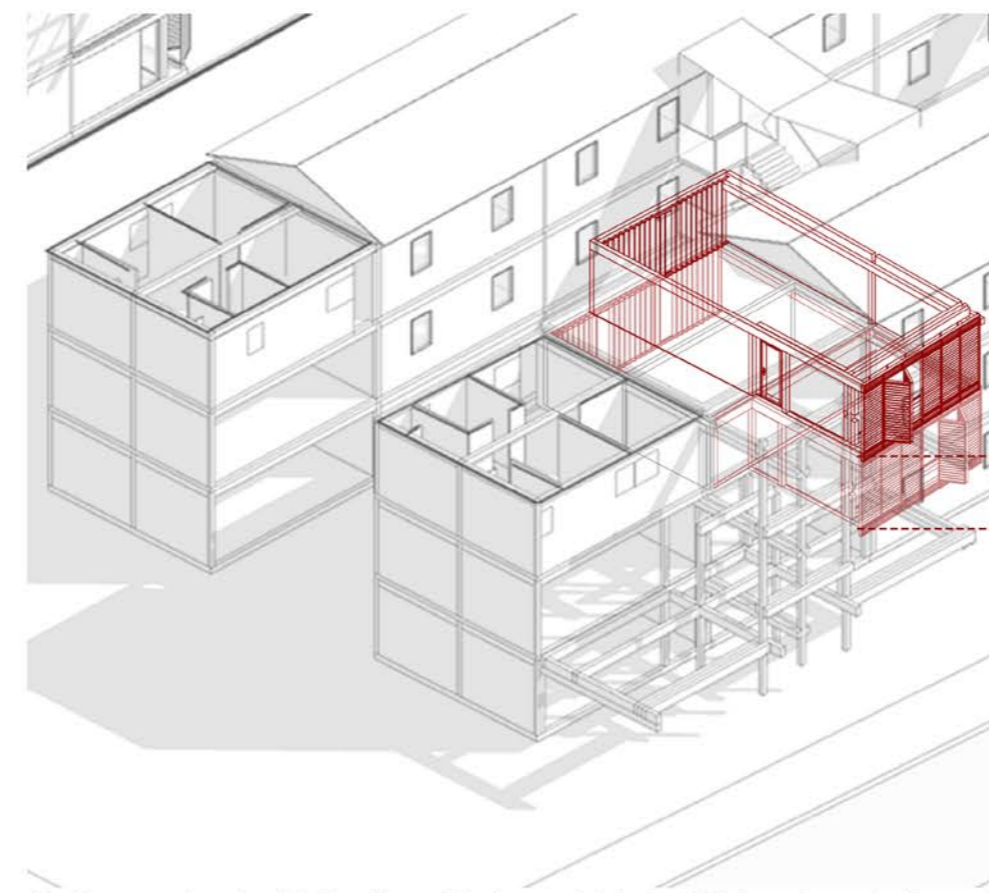


1.-Corte transversal: Espacio Público-Pasaje-Departamentos.
La ampliación se abalcona, resguardando el equipamiento comunitario y comercial del primer piso, dando otra apertura hacia el paisaje interior, generando así un nuevo borde público para los blocks.



2.- Proceso constructivo.
Por medio de una estructura modular se amplían los departamentos pre-existentes, encajando cerramientos perimetrales de madera laminada pre-fabricada CLT; estos contendrán una nueva distribución residencial, donde los recintos estarán concentrados en un "mueble".



3.- Se reemplaza la distribución existente en el interior del departamento desmantelando todos los tabiques, con la intención de dejar un espacio más holgado. Los recintos del hogar se remiten a un "mueble" que contendrá por un lado la cocina y por el otro el baño, dejando en la parte trasera el espacio más íntimo de la casa: las habitaciones. Ante el requerimiento, éstas se pueden agrandar o achicar por medio de tabiques móviles.

