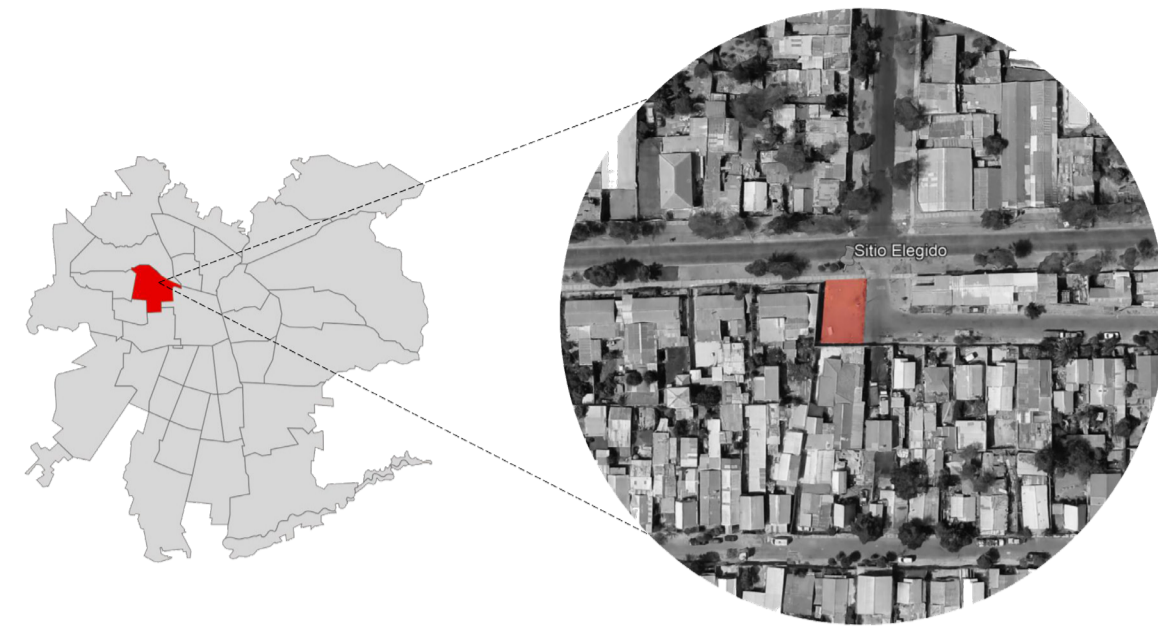
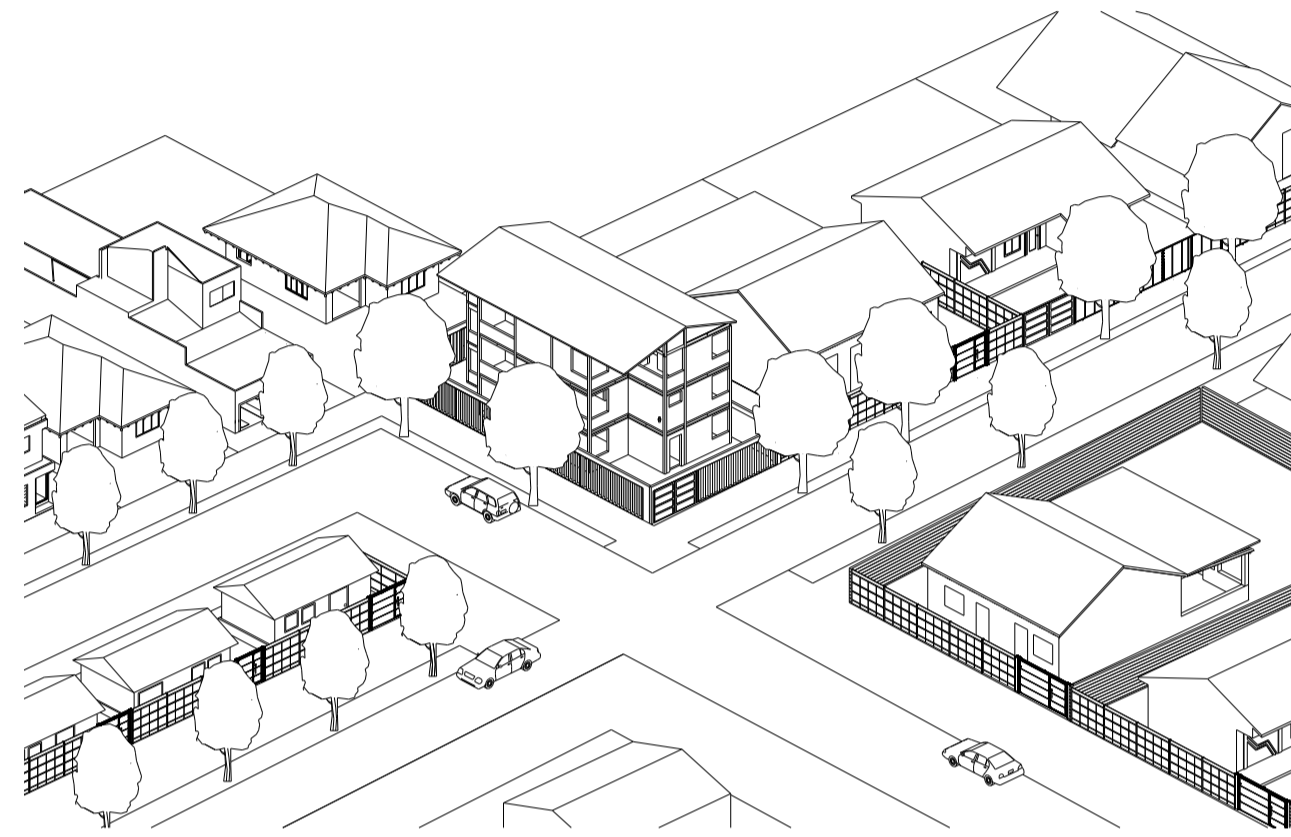


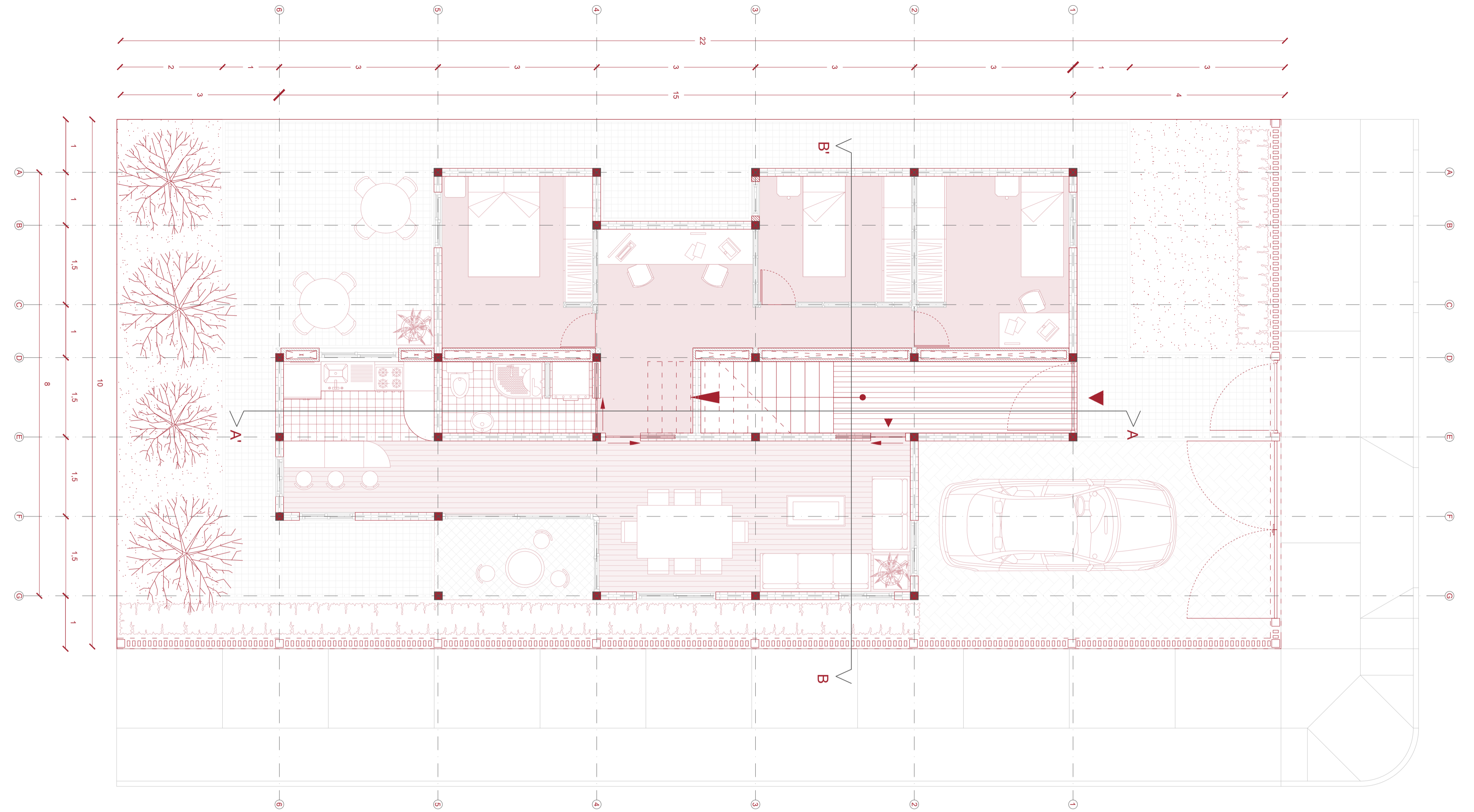
Planta primer piso 1:50



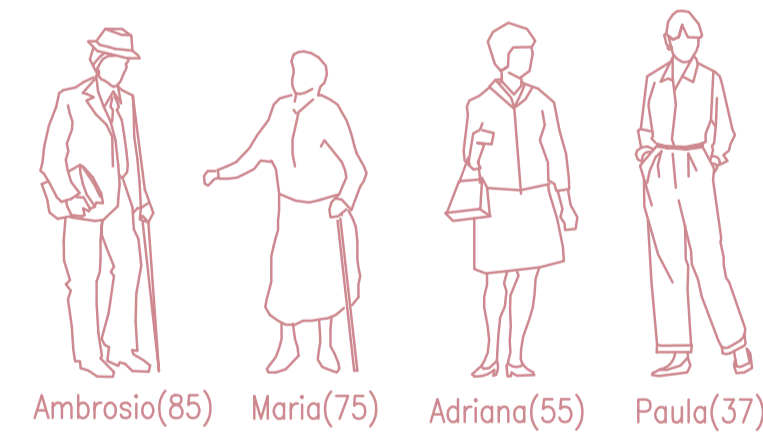
Emplazamiento



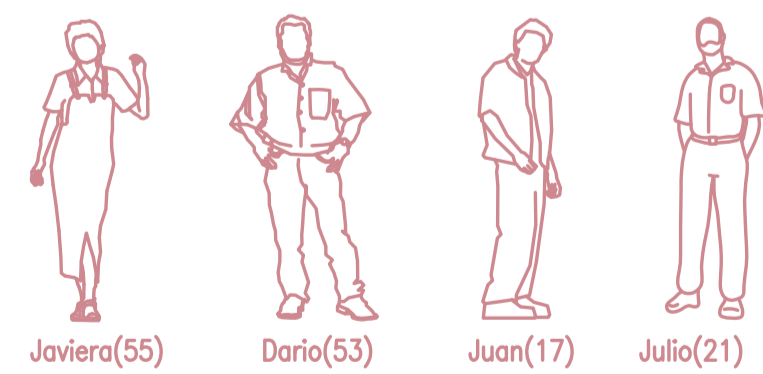
La casa mantiene una posición privilegiada dentro del emplazamiento donde se encuentra inmerso, al encontrarse en una esquina, se asume a sí misma como un punto de referencia dentro del barrio, ya sea por su forma, la propia escala o la ubicación.



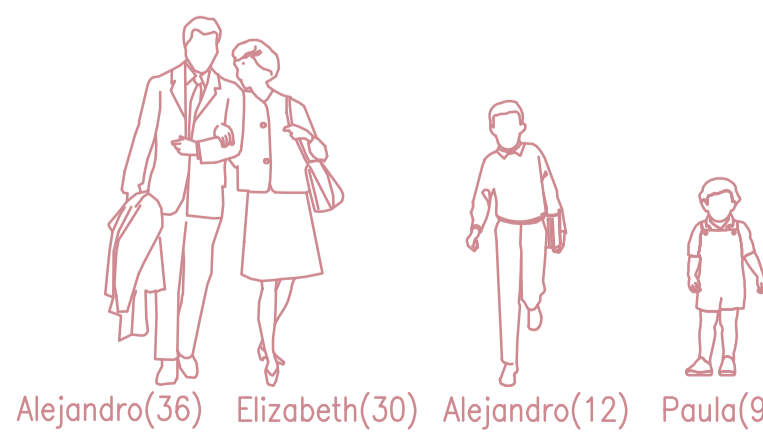
Elevación Frontal 1:50



En la primera planta vive una familia de cuatro integrantes, compuesta por una pareja de ancianos donde Ambrosio y sus hijas adultas son los sostenedores económicos del hogar



El segundo nivel lo habita una familia compuesta por tres adultos y un adolescente, siendo Javiera y Darío los jefes de hogar.



En el tercer piso es posible encontrar a una pareja joven encargada del sostén económico de sus dos hijos pequeños.



Relación Contexto-Hogar

