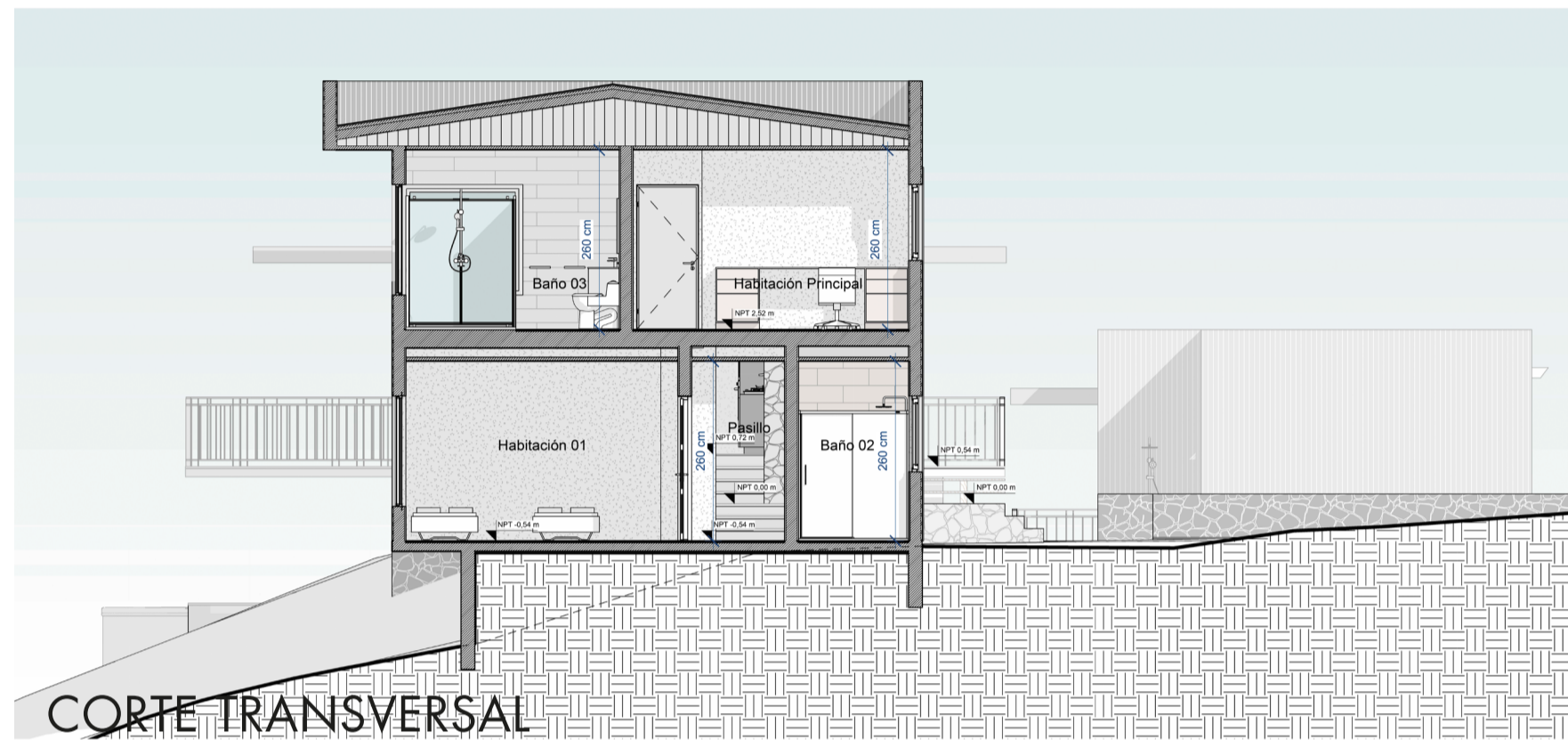
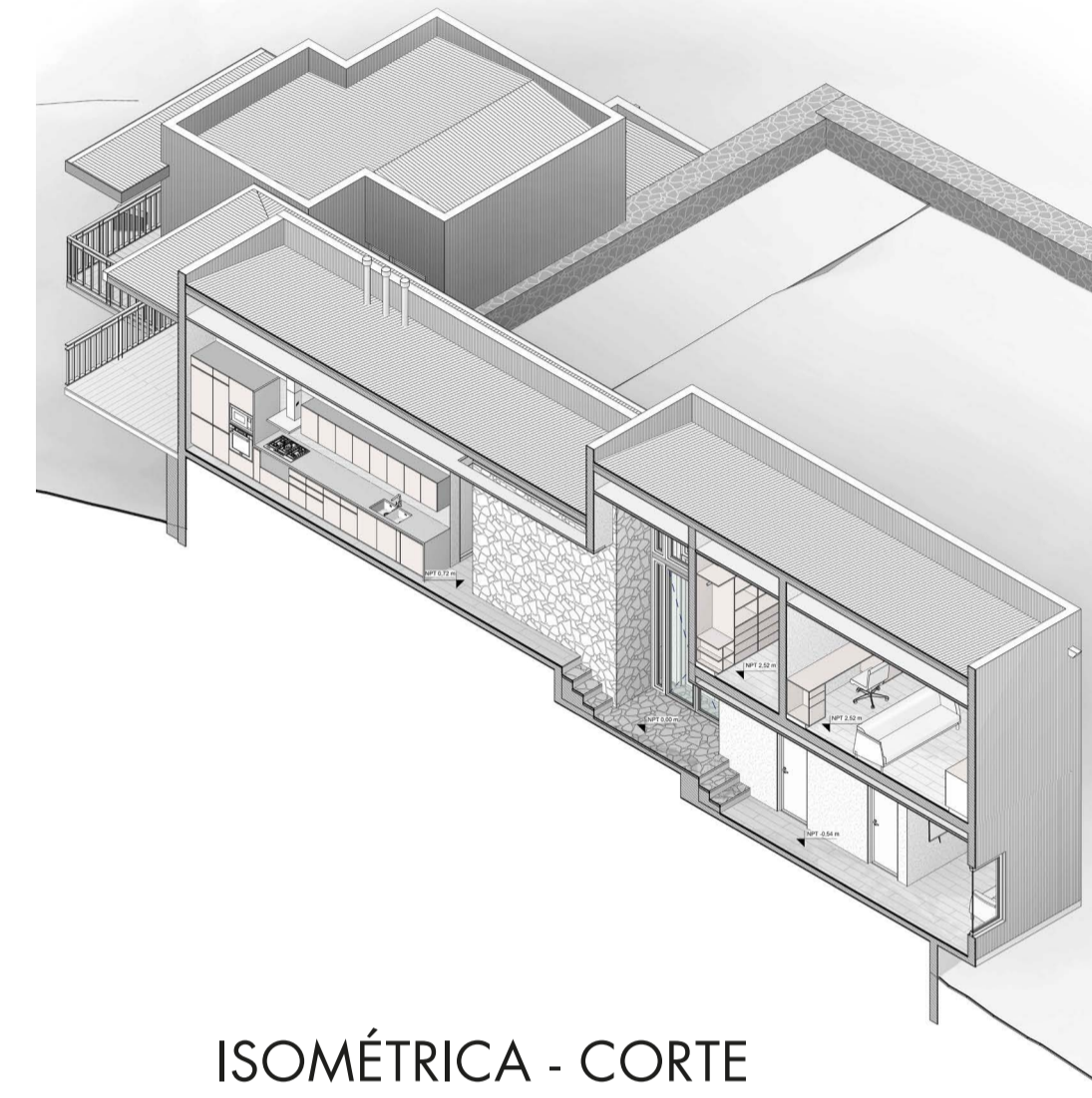


ELEVACIÓN NORTE



CORTE TRANSVERSAL

En este caso la madera es un elemento constructivo que juega un papel principal y soluciona las problemáticas que se presentan en el lugar. Esto debido a que el terreno se encuentra en un sector aislado, por lo que era necesario pensar en la logística del traslado de materiales.



ISOMÉTRICA - CORTE



LIVING - COMEDOR - COCINA



PASILLO DORMITORIOS

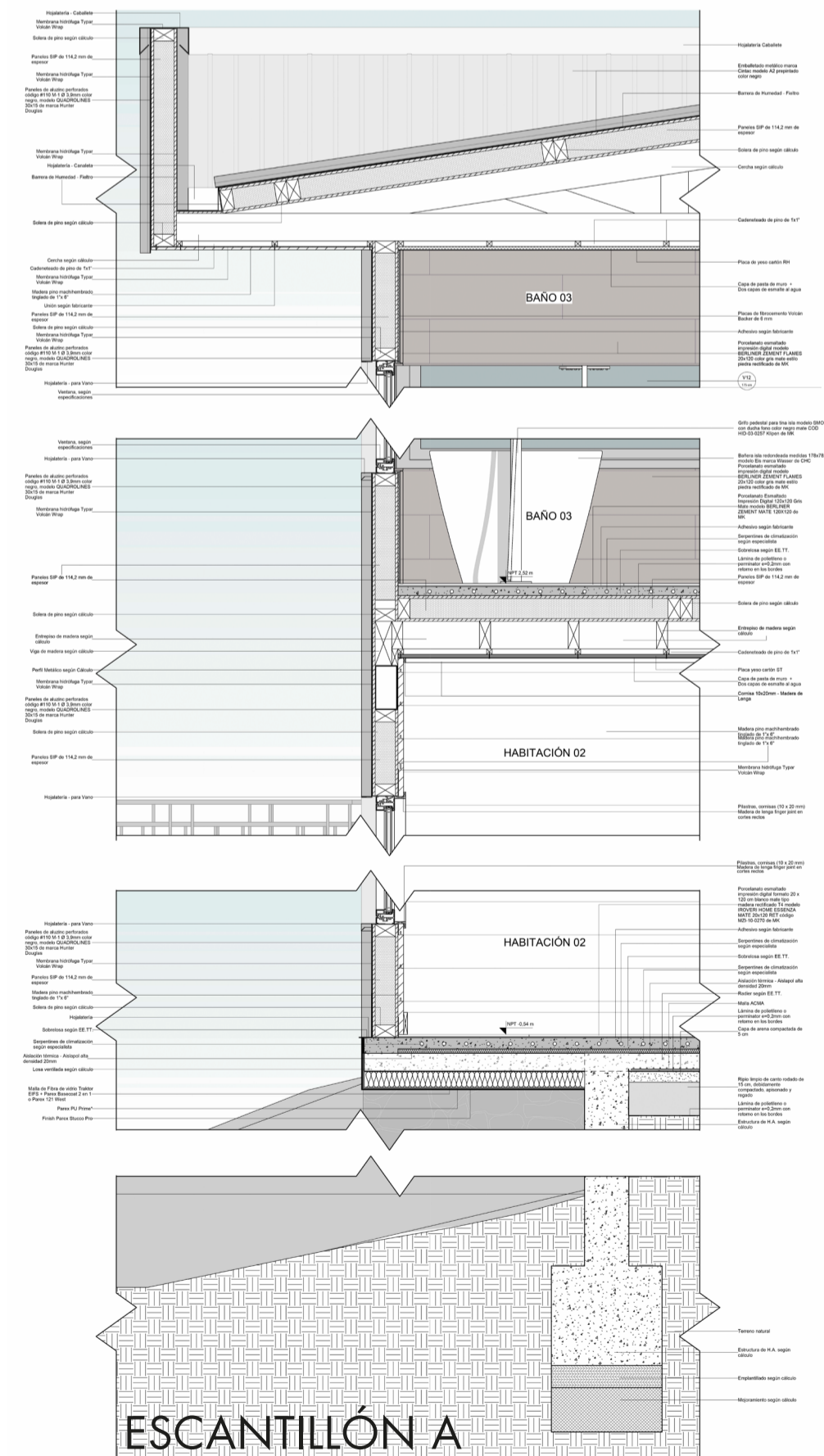
VISTA DESDE ESCALERA

BAÑO PRINCIPAL

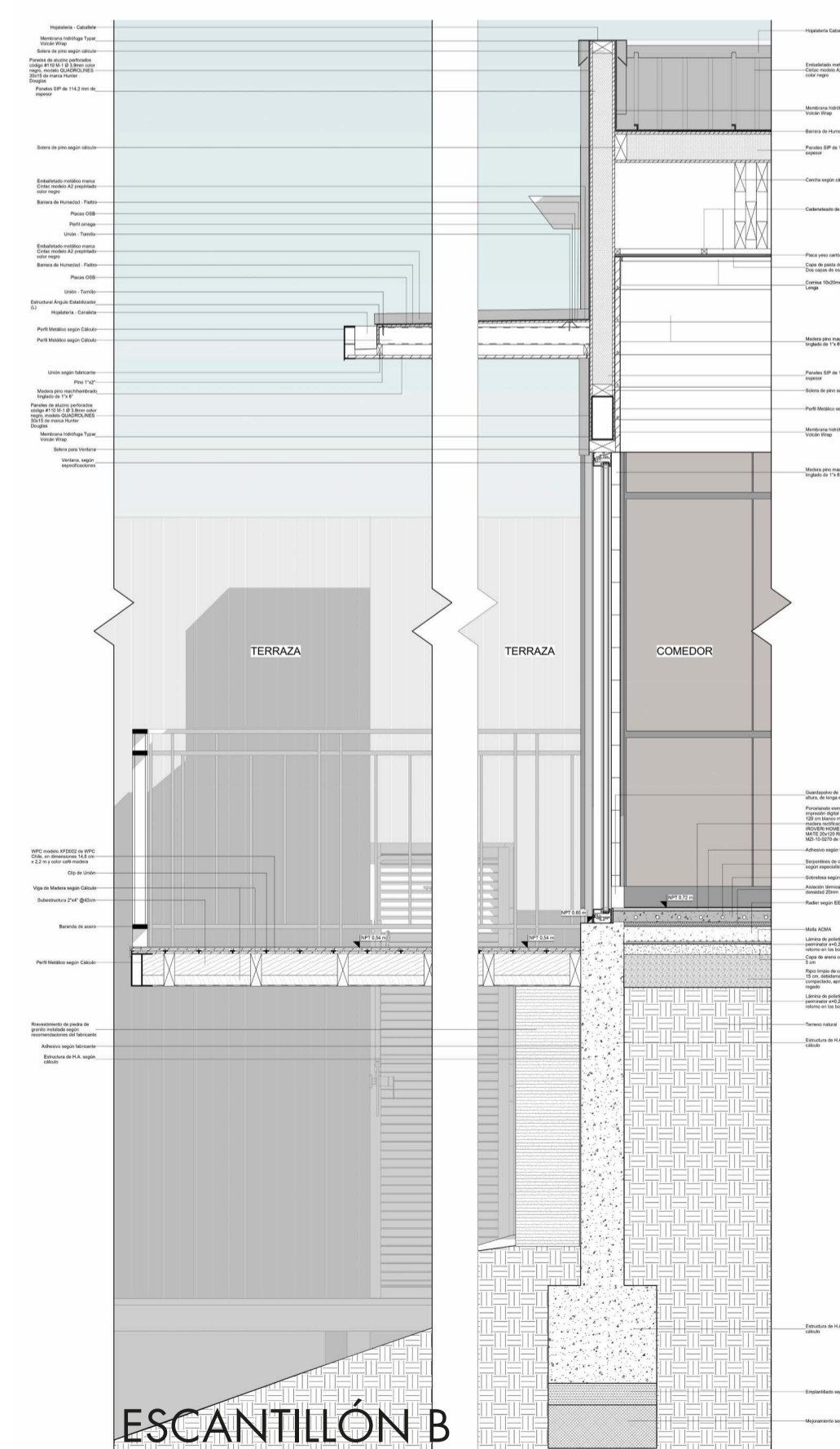
PATIO ENTRE VOLUMENES



TERRAZA PRINCIPAL - SUR



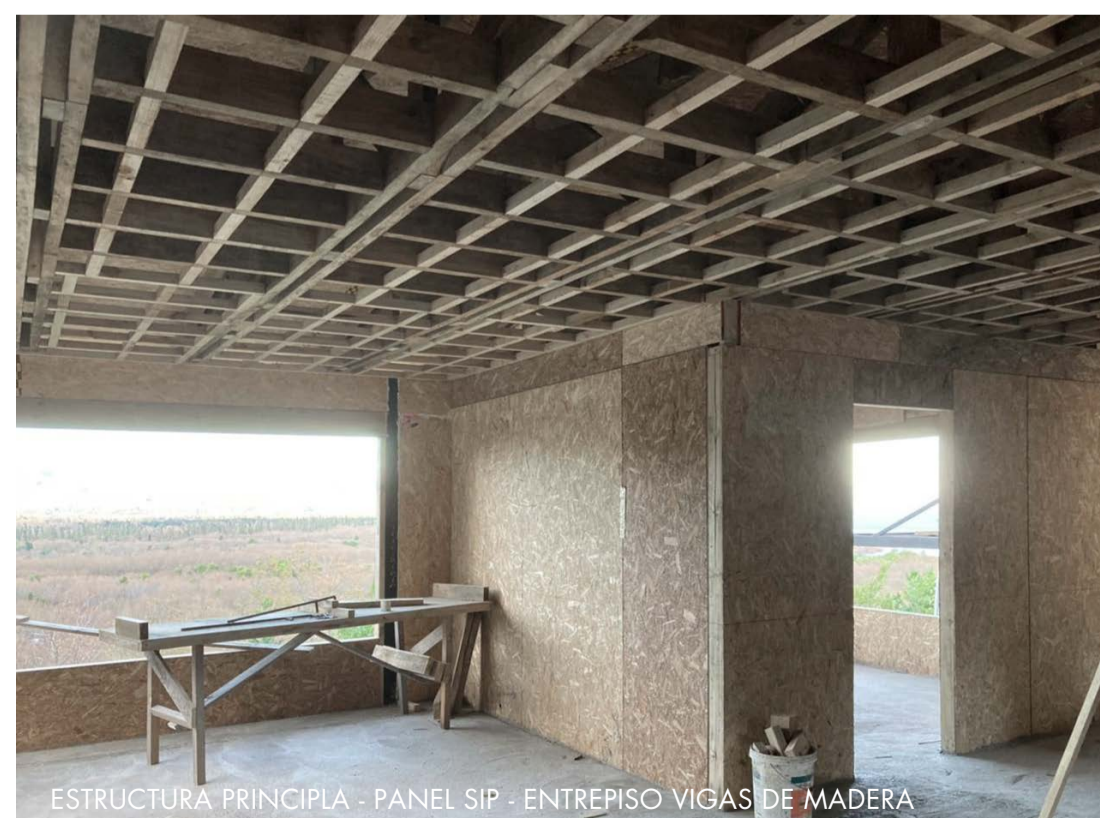
ESCANTILLÓN A



ESCANTILLÓN B



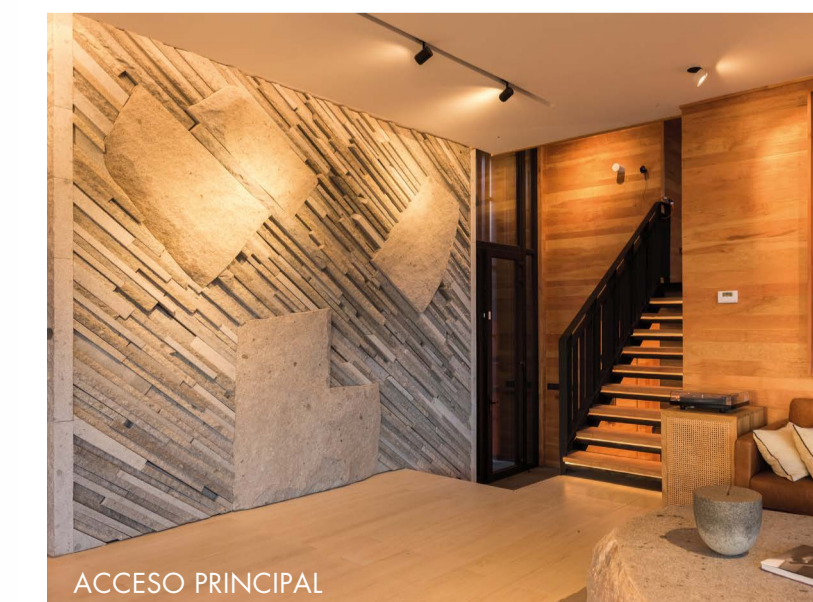
LIVING - COMEDOR - COCINA



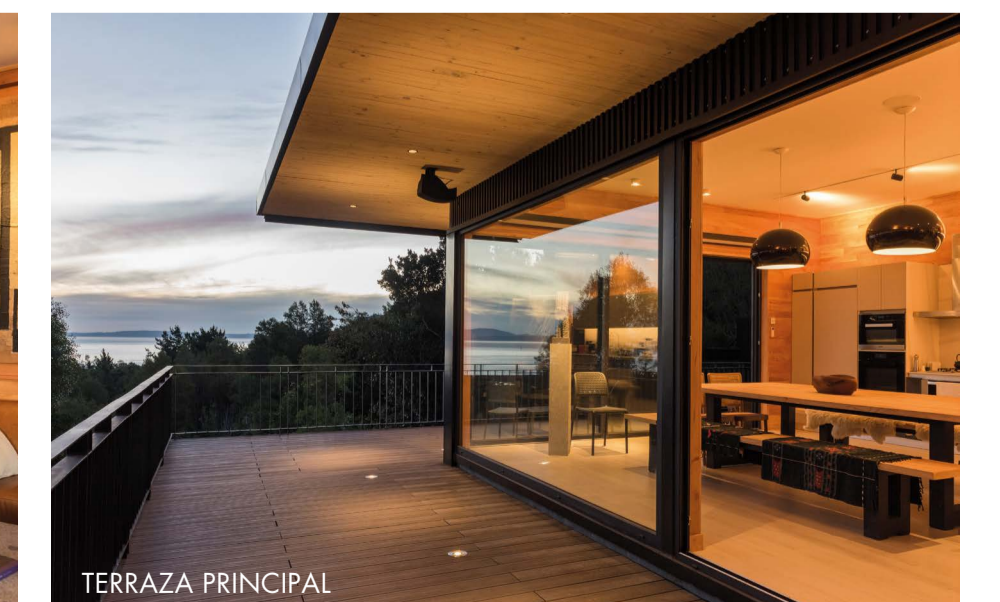
ESTRUCTURA PRINCIPAL - PANEL SIP - ENTREPISO VIGAS DE MADERA



ESTRUCTURA PRINCIPAL - PANEL SIP



ACCESO PRINCIPAL



TERRAZA PRINCIPAL