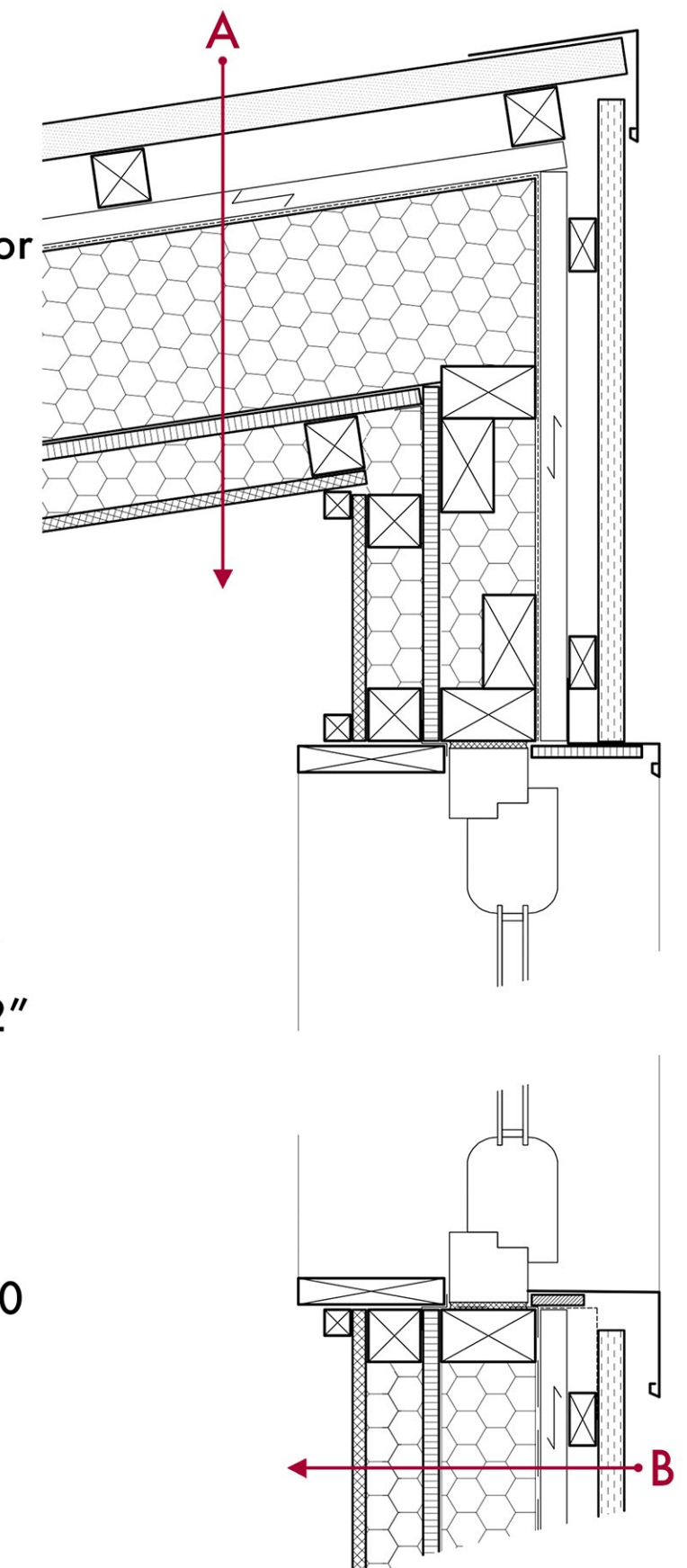




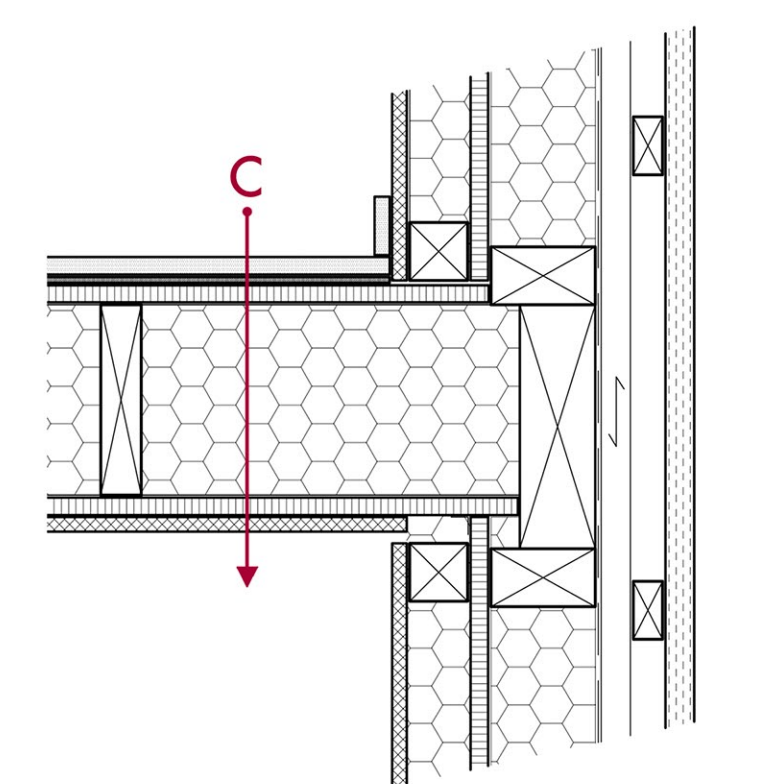
A DETALLE CIELO

- Zinc PV8 pre pintado negro
- Portante madera 2x2"
- Portante madera 1x2" nivel ventilación
- Membrana transpirable
- Estructura madera laminada por TIMBER
- Aislación 18cm
- OSB estructural 15mm
- Cinta hermeticidad entre OSB
- Portante madera 2x2" nivel instalaciones
- Terminación cielo yeso cartón RF 11.1mm



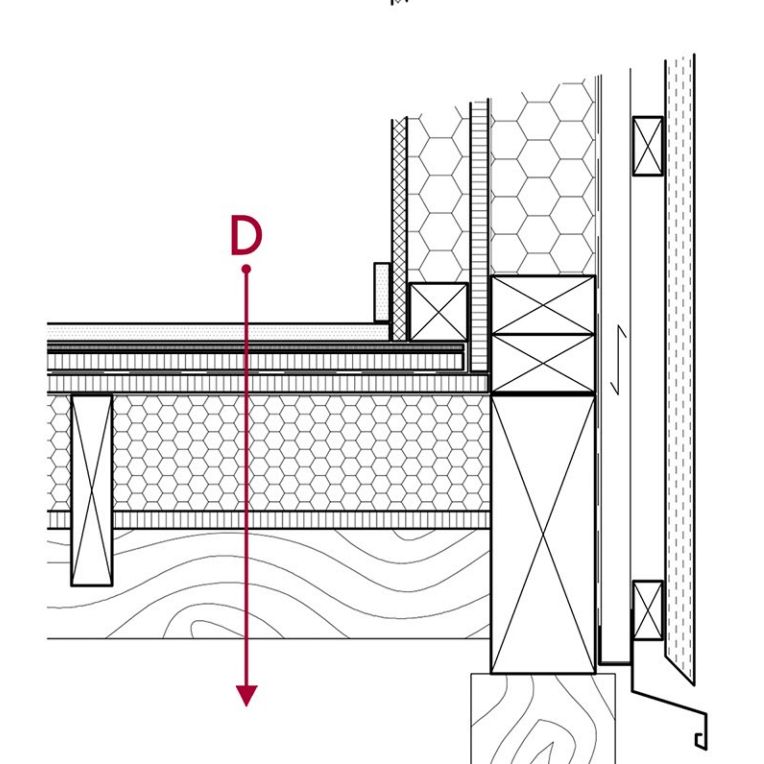
B DETALLE MURO EXTERIOR

- Fachada madera oregón 1x4"
- Montante fachada oregón 1x2" pintado negro
- Portante oregón 1x2" nivel ventilación
- Membrana transpirable Rothoblass Traspir EVO UV 210
- Estructura por TIMBER
- Aislación 10cm
- OSB estructural 15mm
- Cinta hermeticidad entre OSB
- Portante madera 2x2" nivel instalaciones
- Aislación 5cm
- Terminación muro yeso cartón RF 15mm



C DETALLE ENTRE PISO

- Terminación de piso
- Lámina acústica
- Terciado estructural 15mm
- Estructura madera laminada por TIMBER
- Aislación 16cm
- OSB estructural 15mm
- Terminación cielo yeso cartón RF 11.1mm



D DETALLE PISO

- Terminación de piso
- Plancha fibrocemento 5mm
- Terciado estructural 15mm x2
- Estructura madera laminada por TIMBER
- Aislación alta densidad 10cm
- Terciado estructural 15mm pintado negro

