

REFUGIO DE MONTAÑA

ARQUITECTURA BACKCOUNTRY CHILE

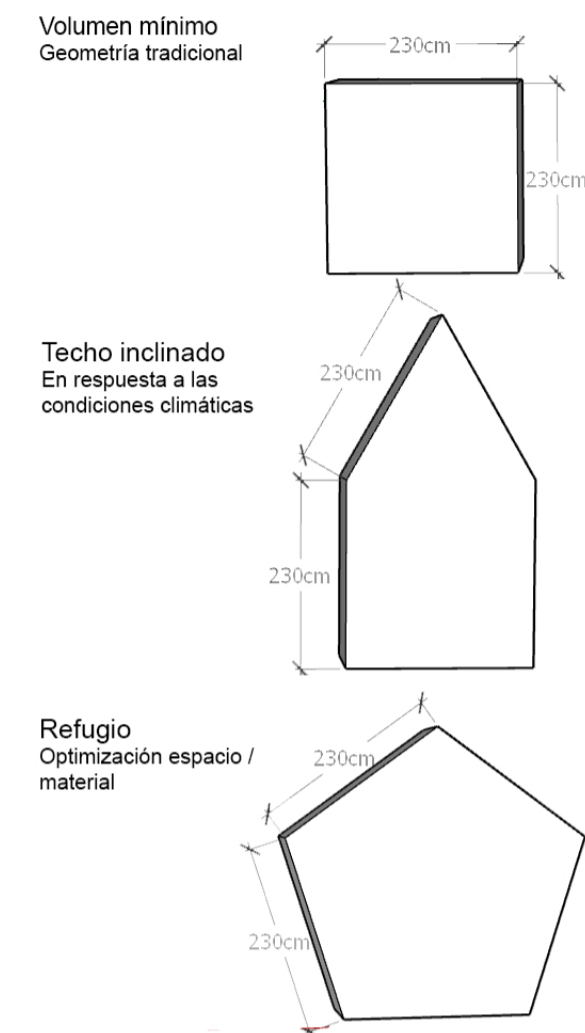
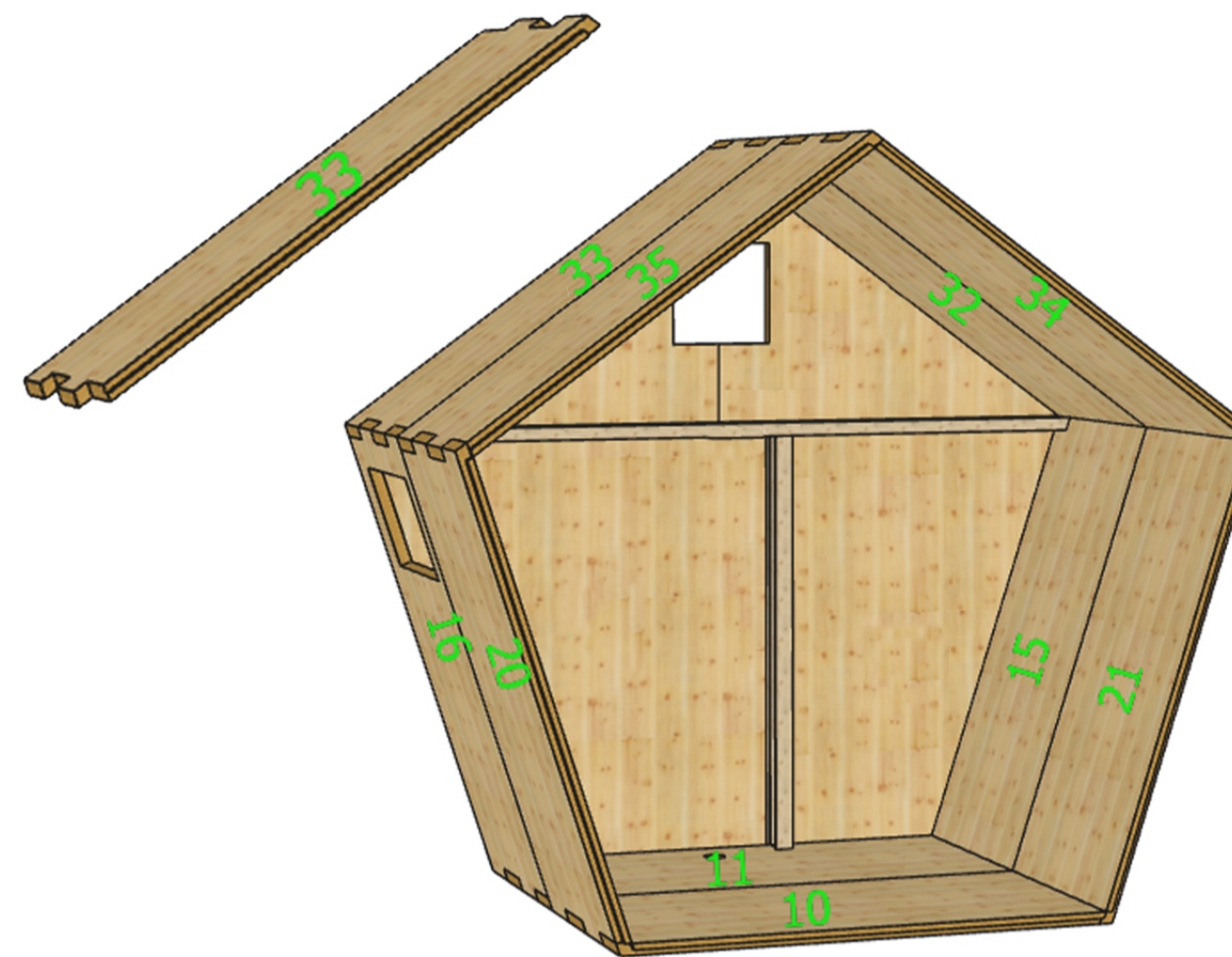
El proyecto ubicado en Las Trancas, zona cordillerana de la Región de Ñuble, surge como una solución para habitar un terreno aislado, en medio de un bosque nativo de acceso complicado y condiciones extremas durante el invierno con la presencia de nieve.

Inspirados en el concepto de Tiny House (EE.UU.) y Micro casas (Kyosho jutaku) Japón, hemos creado un habitáculo funcional y minimalista para el turismo de aventura.

Nuestra propuesta es un refugio de paneles CLT (madera contralaminada), que permite transportar y ensamblar la estructura de manera rápida en los pequeños claros del terreno sin afectar el entorno natural. Logrando una construcción eficiente, con la obra gruesa y terminaciones interiores prácticamente terminadas en fábrica, lo que agilizó el proceso de construcción.

Hemos diseñado un marco de paneles iguales con muros inclinados a 108°, generando una forma de pentágono de geometría sagrada, que visualmente resulta atractiva y armoniosa, maximizando el espacio interior con la mínima superficie de la plancha.

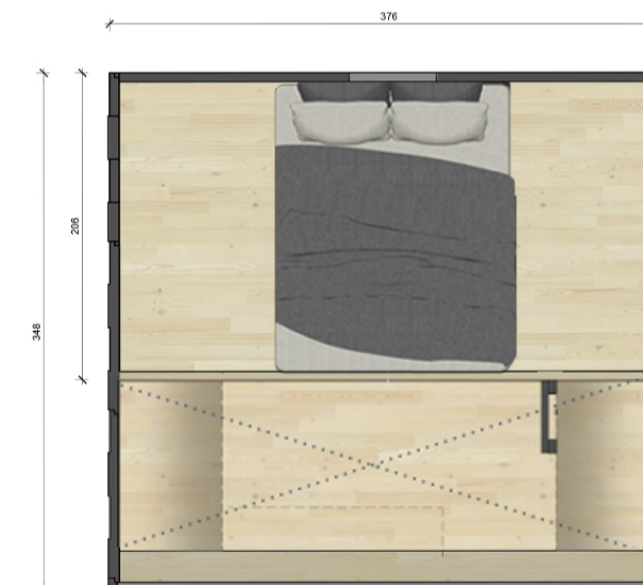
El objetivo es optimizar materiales, facilitar el montaje y traslado, y proporcionar una mayor amplitud interior, creando así una experiencia única de vida en plena naturaleza.



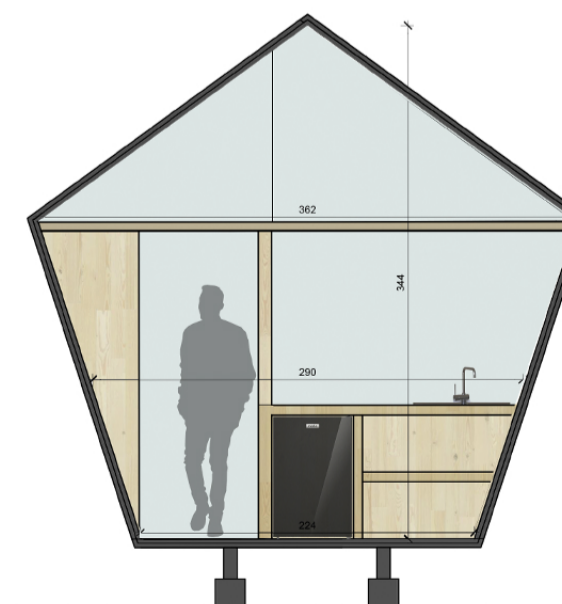
REFUGIO DE MONTAÑA
16 M2



PLANTA 1 PISO
9,5 M2 base



PLANTA 2 PISO
6,5 M2 altillo



CORTE A"
Cocina



CORTE B"
Estar