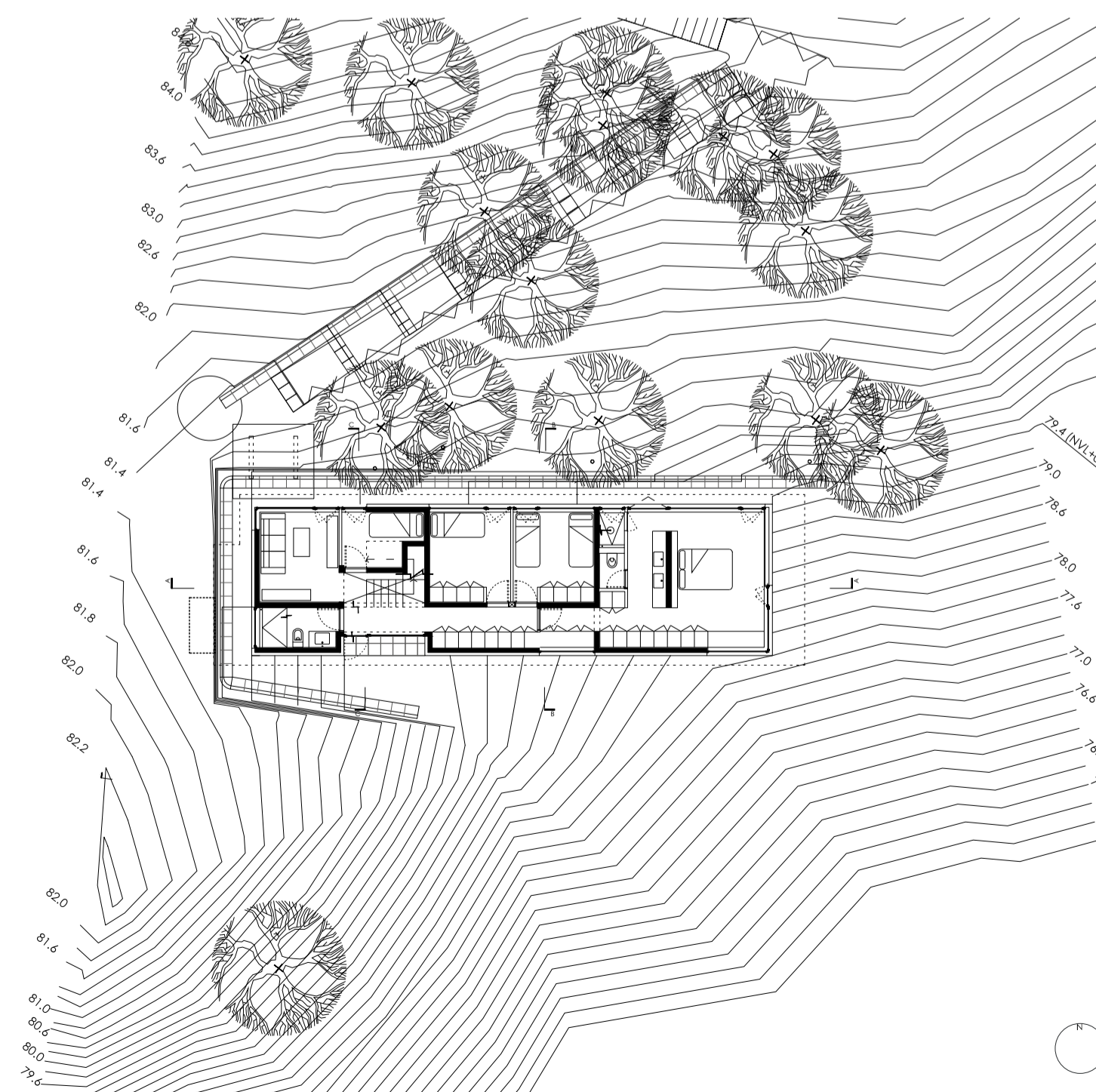


CASA QUEBRADA HONDA

La propuesta arquitectónica nace del desafío de diseñar una vivienda familiar en el costado de una quebrada pronunciada. Constructivamente el proyecto se divide en 2 tipologías opuestas; la del primer nivel es sólida, contra terreno y volado en los extremos opuestos, en hormigón armado relacionado a la composición estereotómica que prioriza la masa y los elementos opacos continuos y por otra parte el segundo nivel con una construcción eminentemente tectónica, de madera mecanizada, liviana y traslúcida, pero por sobre todo expresiva y contenedora del objeto-cercha sostenedor de la lucarna central característica de la vivienda.

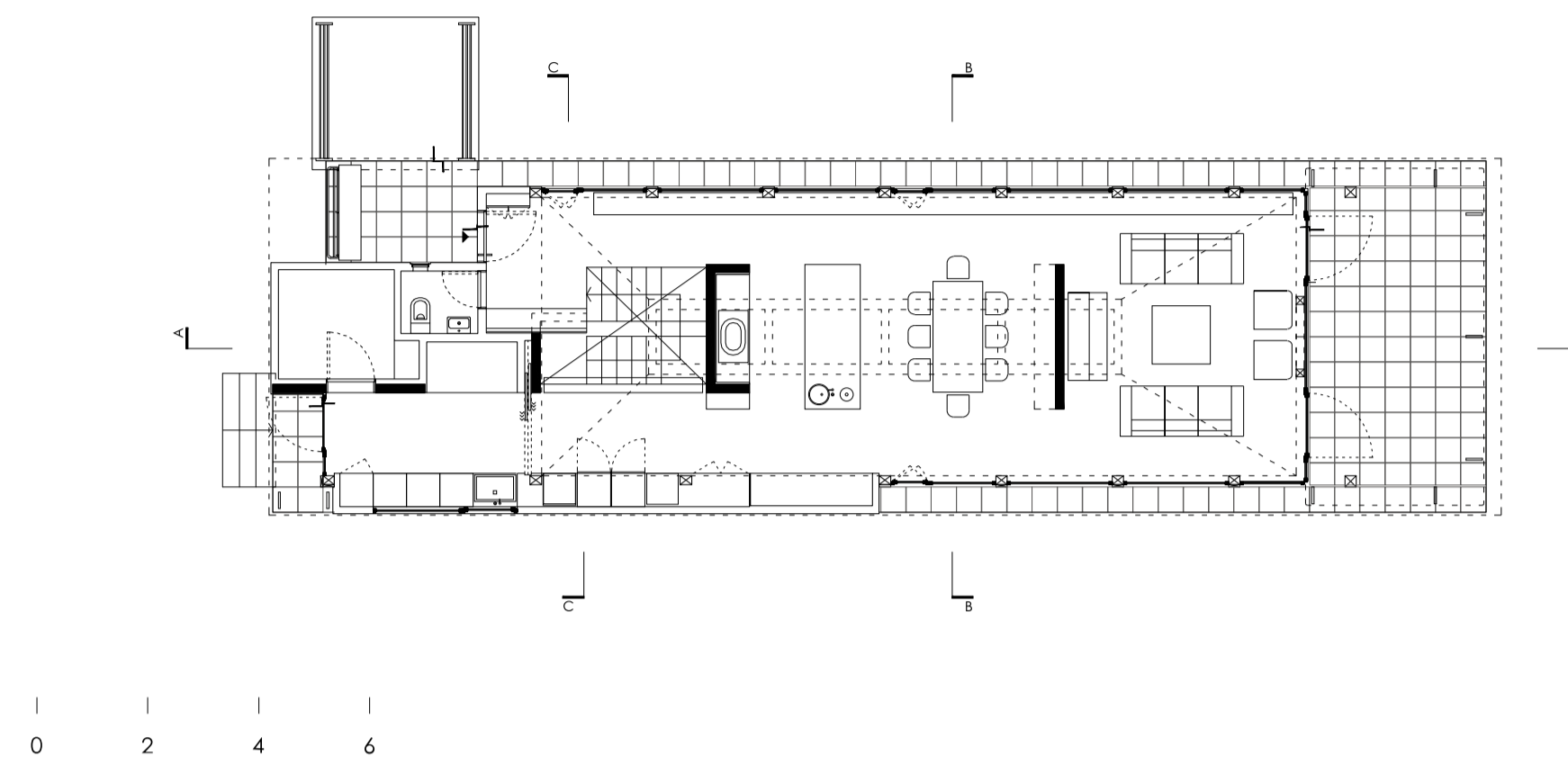


Localización: Frutillar, Chile - Planta Primer Nivel

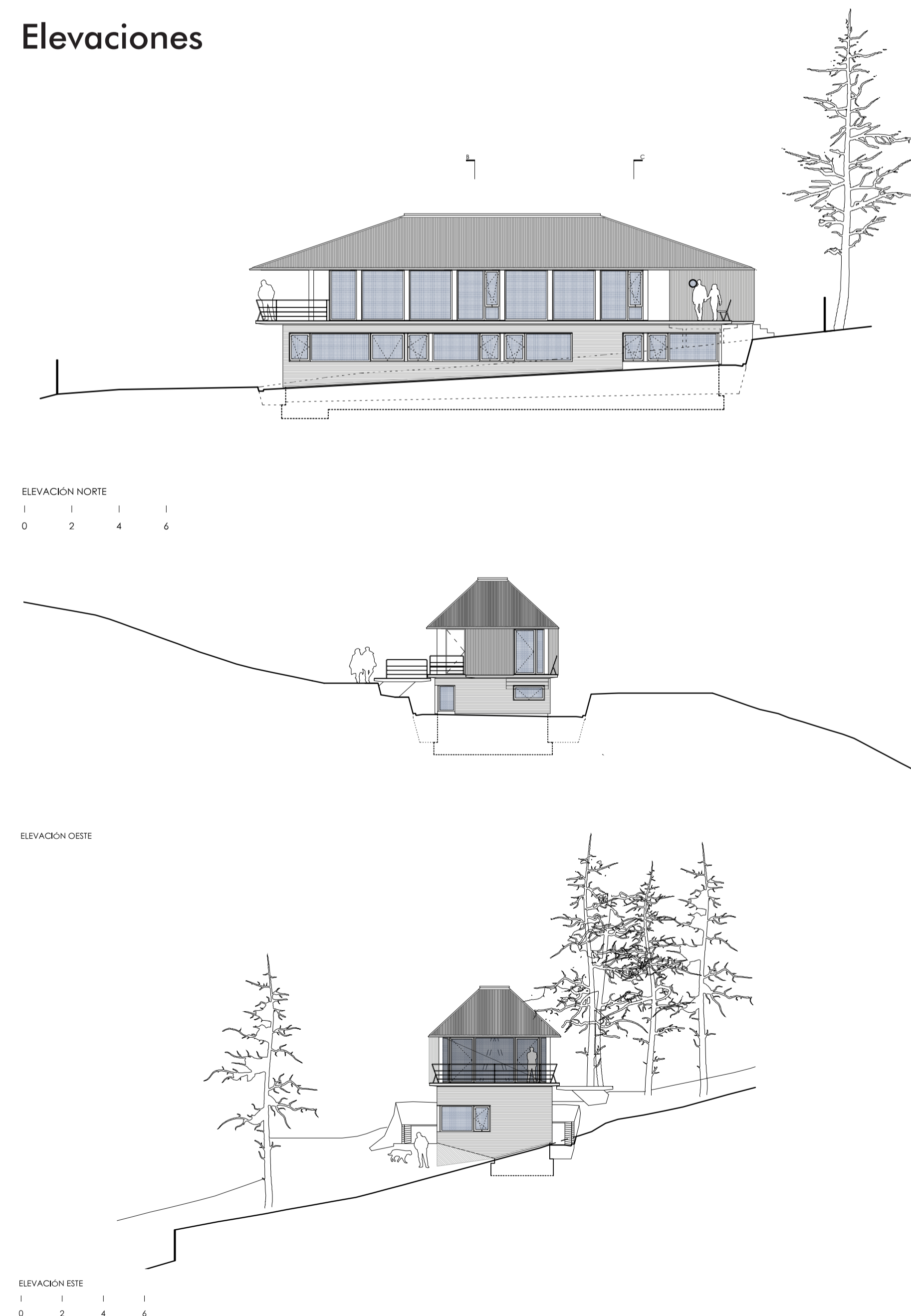


PLANTA PRIMER NIVEL
0 2 4 6

Planta Segundo Nivel



Elevaciones



ELEVACION NORTE
0 2 4 6

ELEVACION OESTE

ELEVACION ESTE
0 2 4 6



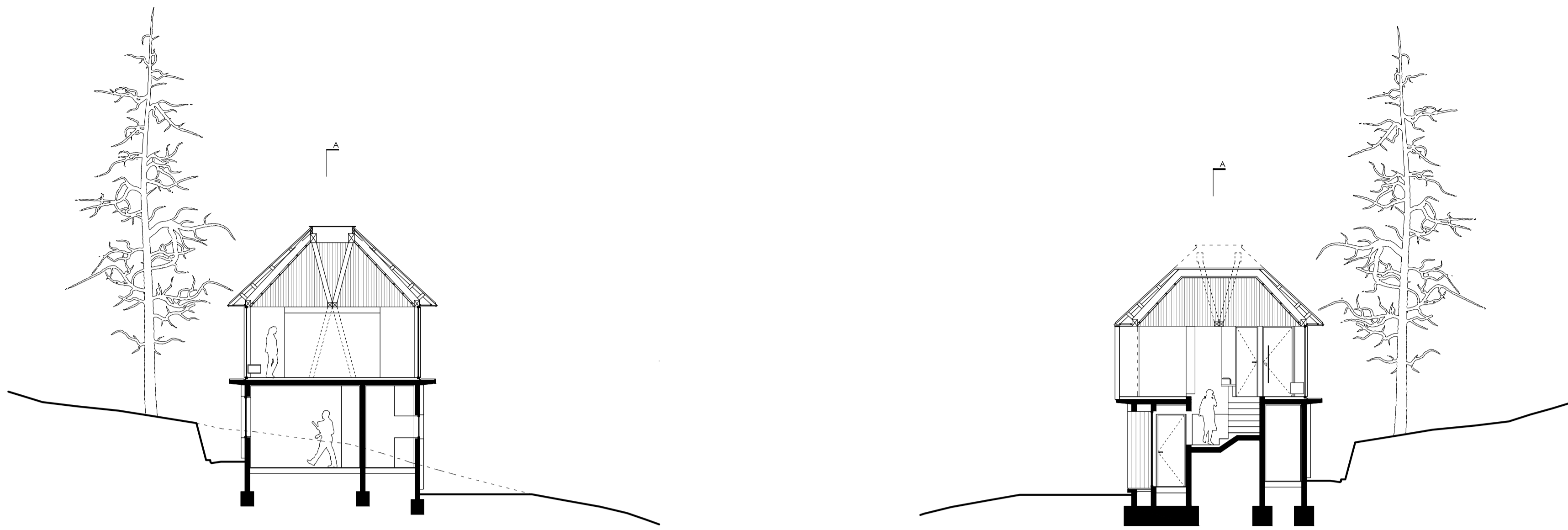
VISTA 01: Vista exterior hacia fachada sur



VISTA 02: Vista exterior hacia fachada norte

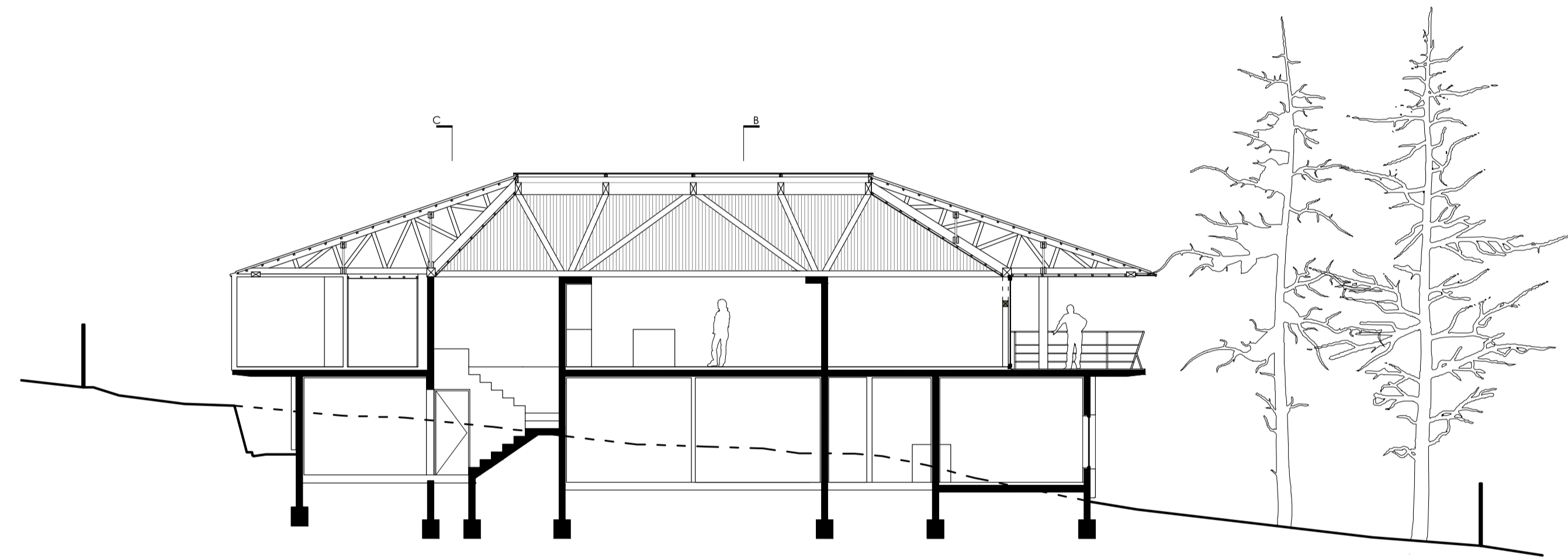


VISTA 03: Vista exterior hacia fachada suroeste



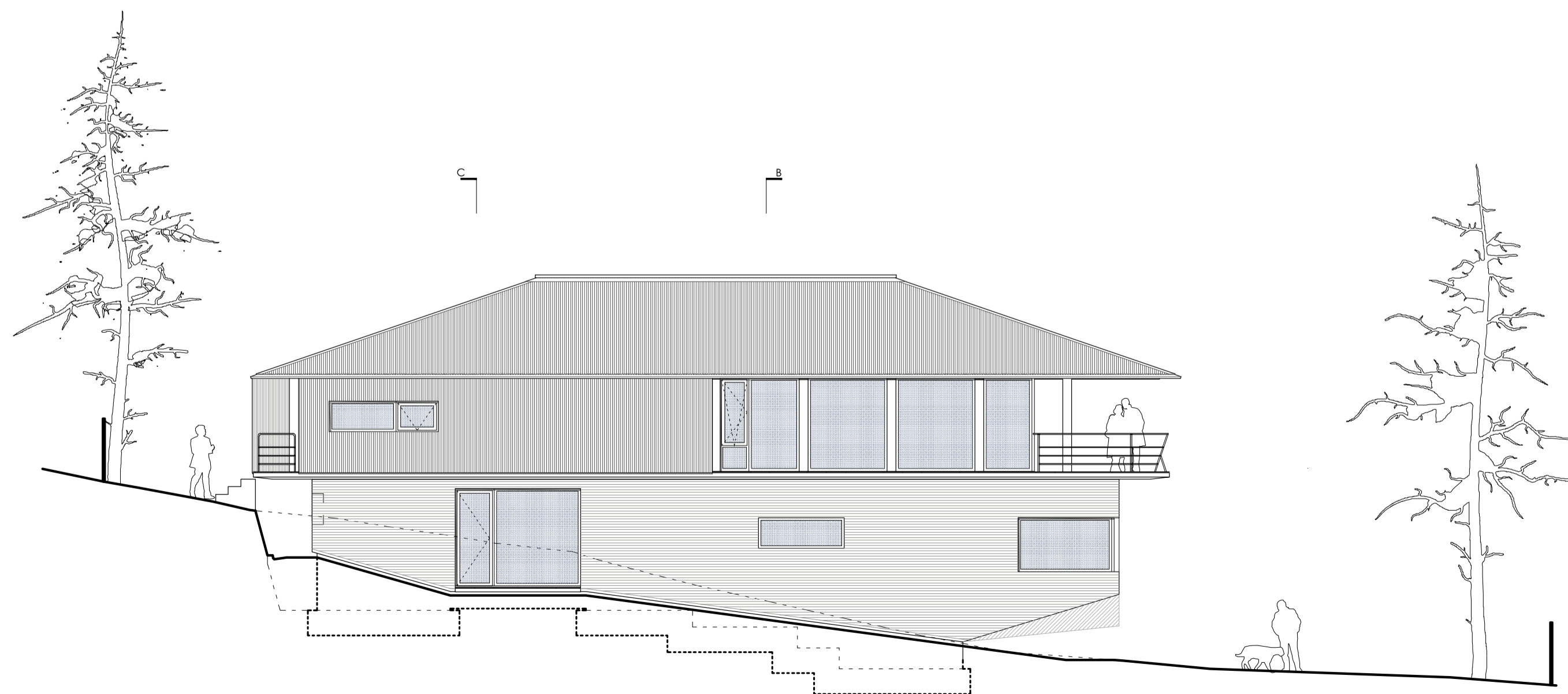
CORTE B - B'

CORTE C - C'



CORTE A - A'

0 2 4 6



ELEVACIÓN SUR

0 2 4 6



VISTA 04: Vista interior cocina



VISTA 05: Vista interior hacia lucarnas



VISTA 06: Vista interior hacia terraza