

El proyecto contribuye a la validación de la conservación del patrimonio en madera presente en Chile, visibilizando acciones, desarrollando soluciones y capacitando equipos profesionales y técnicos que potencian el campo llevando esta experiencia a otros casos.

La madera es un recurso versátil, por lo que el daño que suele presentar este tipo de patrimonio, cualquiera sea su estado de avance, es reversible a través del reemplazo y réplica de elementos, conservando las lógicas originales, sin perder de vista las innovaciones que en estas obras pueden incorporarse en términos de protección del material, seguridad del edificio y habitabilidad de los espacios.



Imágenes proceso de reconstrucción



Interior casa Kinzel (3) original



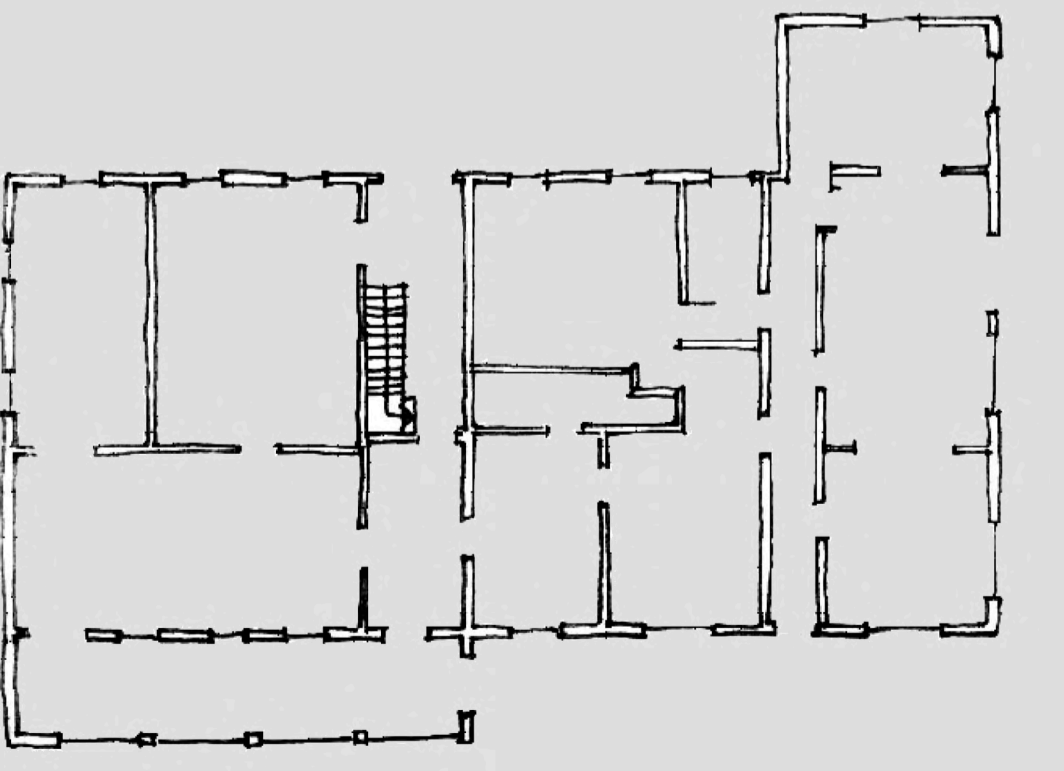
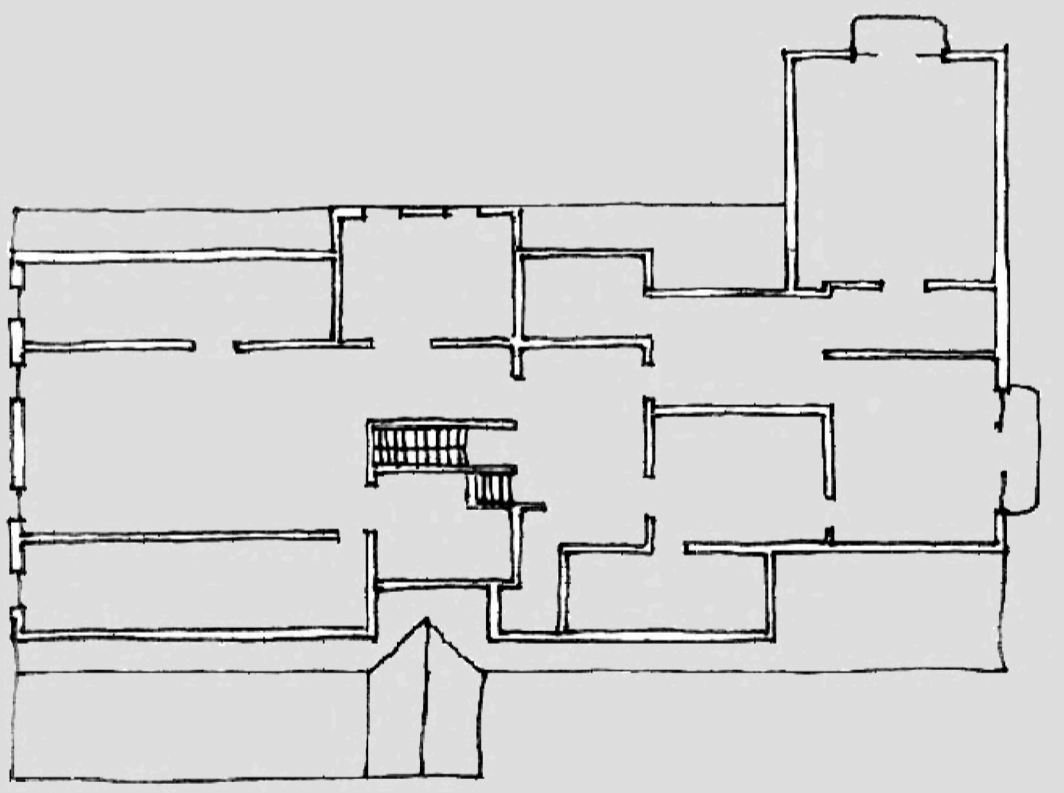
Interior casa Kinzel (3) reconstruida



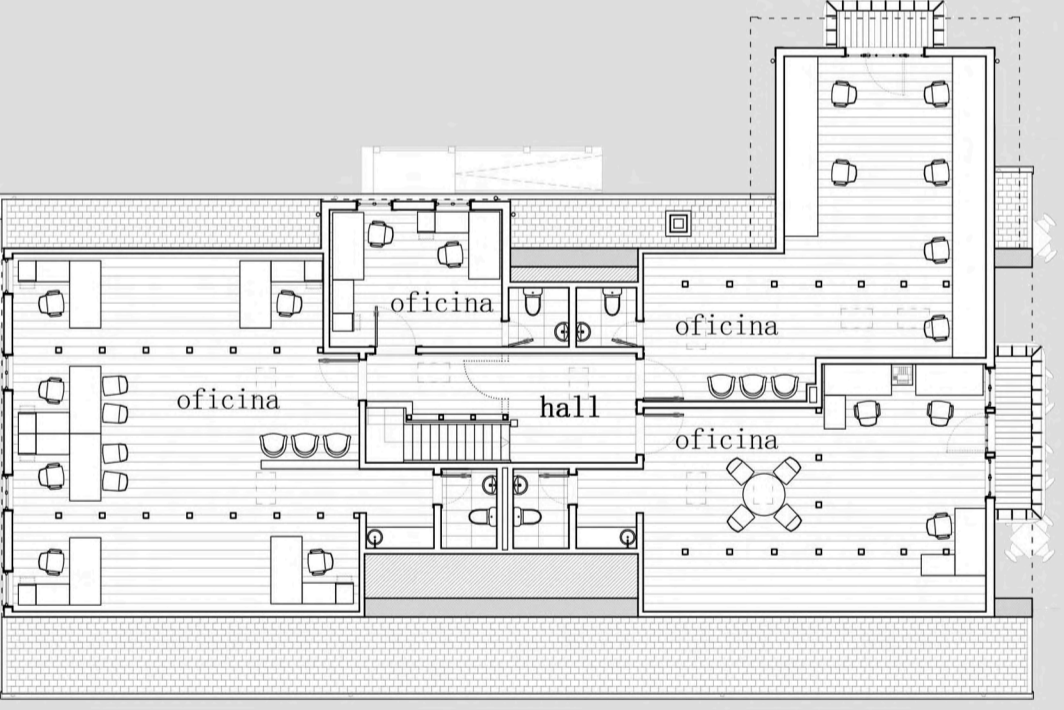
Exterior casa Wiehoff (2) original



Exterior casa Wiehoff (2) reconstruida



Plantas casa Kaschel (1) original



Interior casa Kaschel (1) proyecto