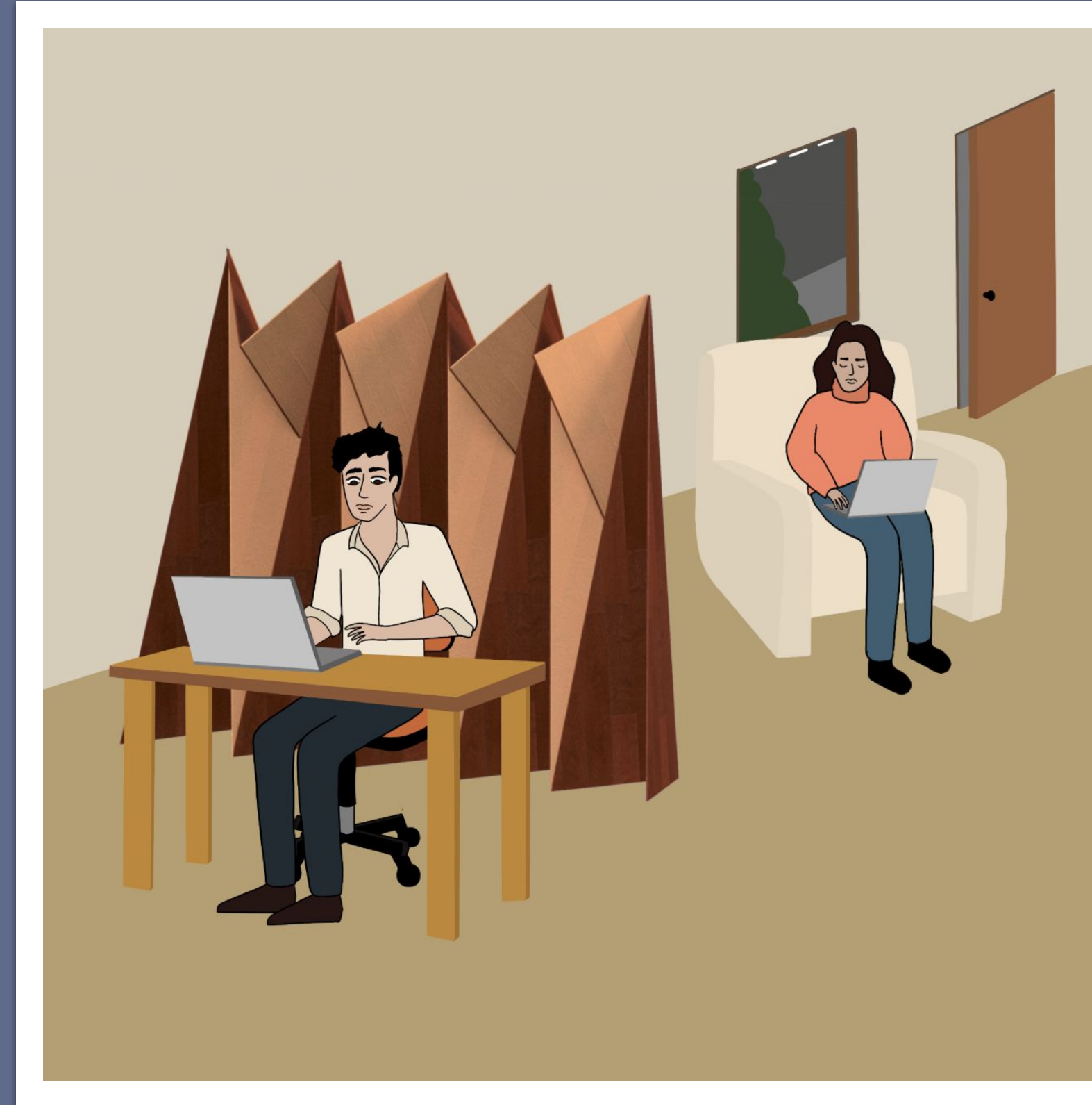


MOVIMIENTO DE FORMA HORIZONTAL

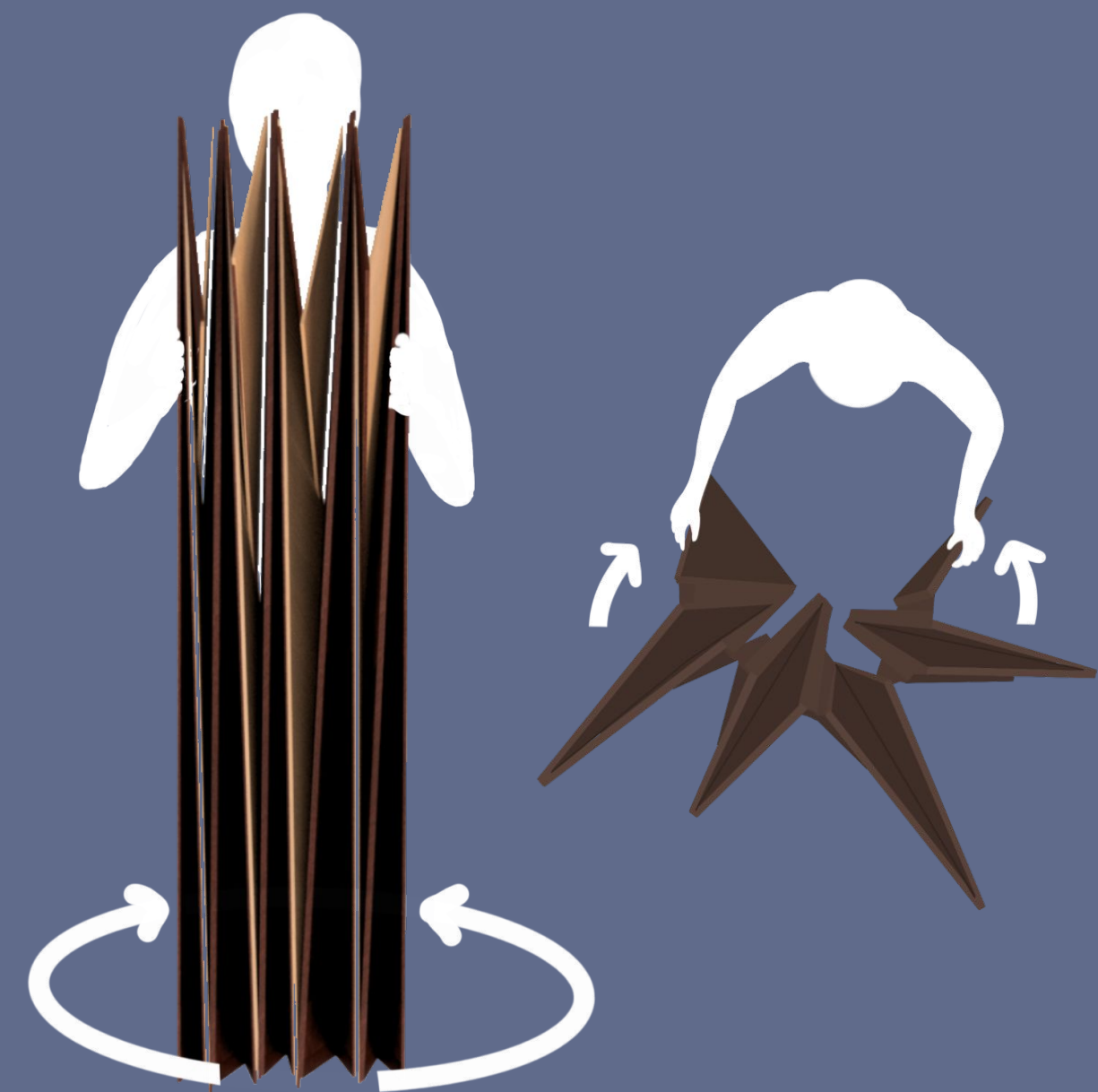
Con este movimiento se logra la figura del **separador de ambientes**, extendiendo el mobiliario hasta obtener el tamaño deseado. El movimiento se debe repetir en caso de querer volver a compactar el biombo.



MOVIMIENTO DE FORMA CIRCULAR

Con este movimiento, el mobiliario se transforma a una **luminaria ambiental**, juntando los los triángulos de los extremos de la figura a través de los imanes.

Para volver a compactar la luminaria, es necesario realizar el movimiento de forma inversa.



Antü Lemu posee un **modo de desuso**, en el cual el mobiliario se encuentra completamente compactado para facilitar su guardado. Para poder salir de este estado inactivo, se puede utilizar cualquiera de las interacciones mencionadas.

Cuando el producto se está ocupando como biombo, no pierde su característica luminosa, por lo que estas luces se pueden encender.