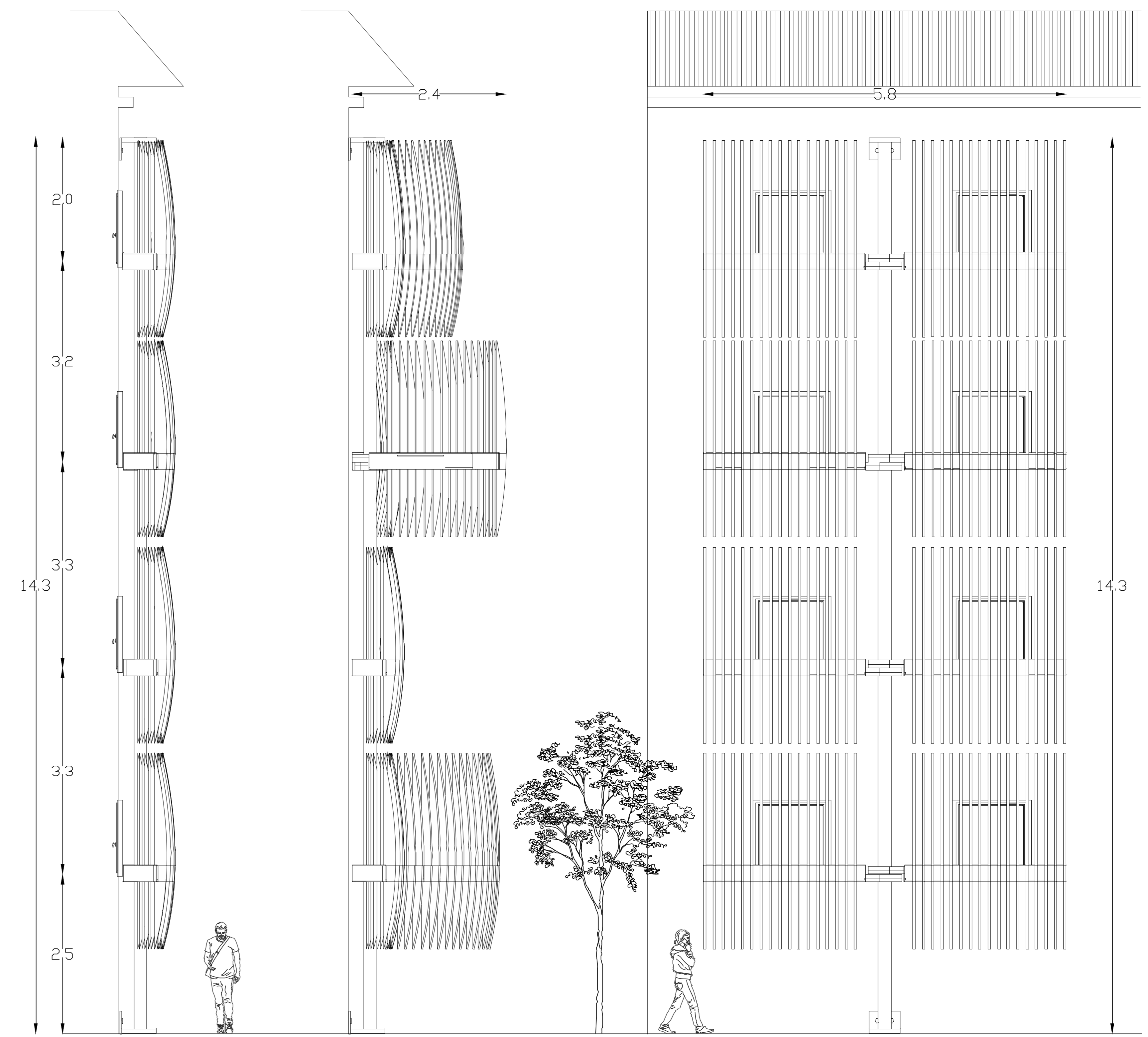


El fin de crear una forma fluida y orgánica dentro del proyecto se realciona directamente con un intento de cambiar la estructura tan rígida y cúbica que poseen los edificios de vivienda social, para así generar una visión más liviana del espacio.

Unidad: Metros



Elevación Lateral
Escala 1:40

Elevación Lateral
Escala 1:40

Elevación Frontal
Escala 1:40