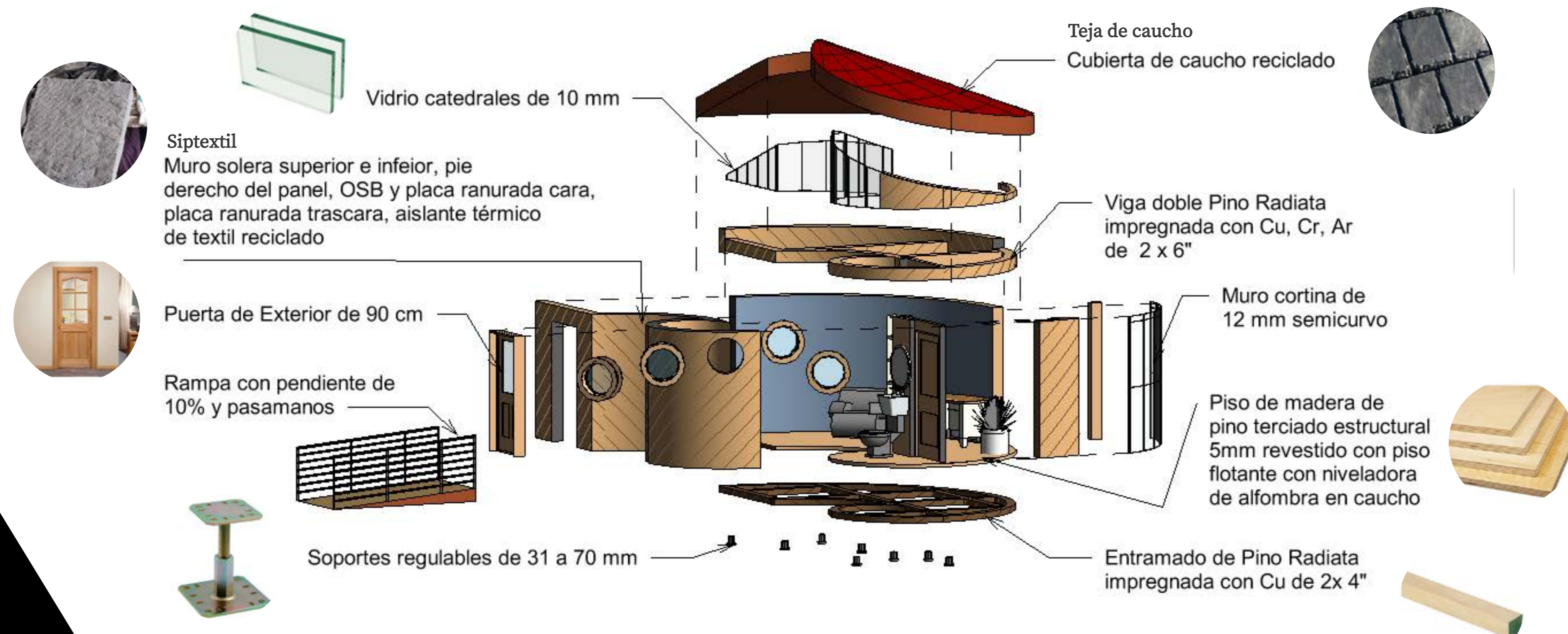


DISTRIBUCIÓN

Espacio interior del módulo

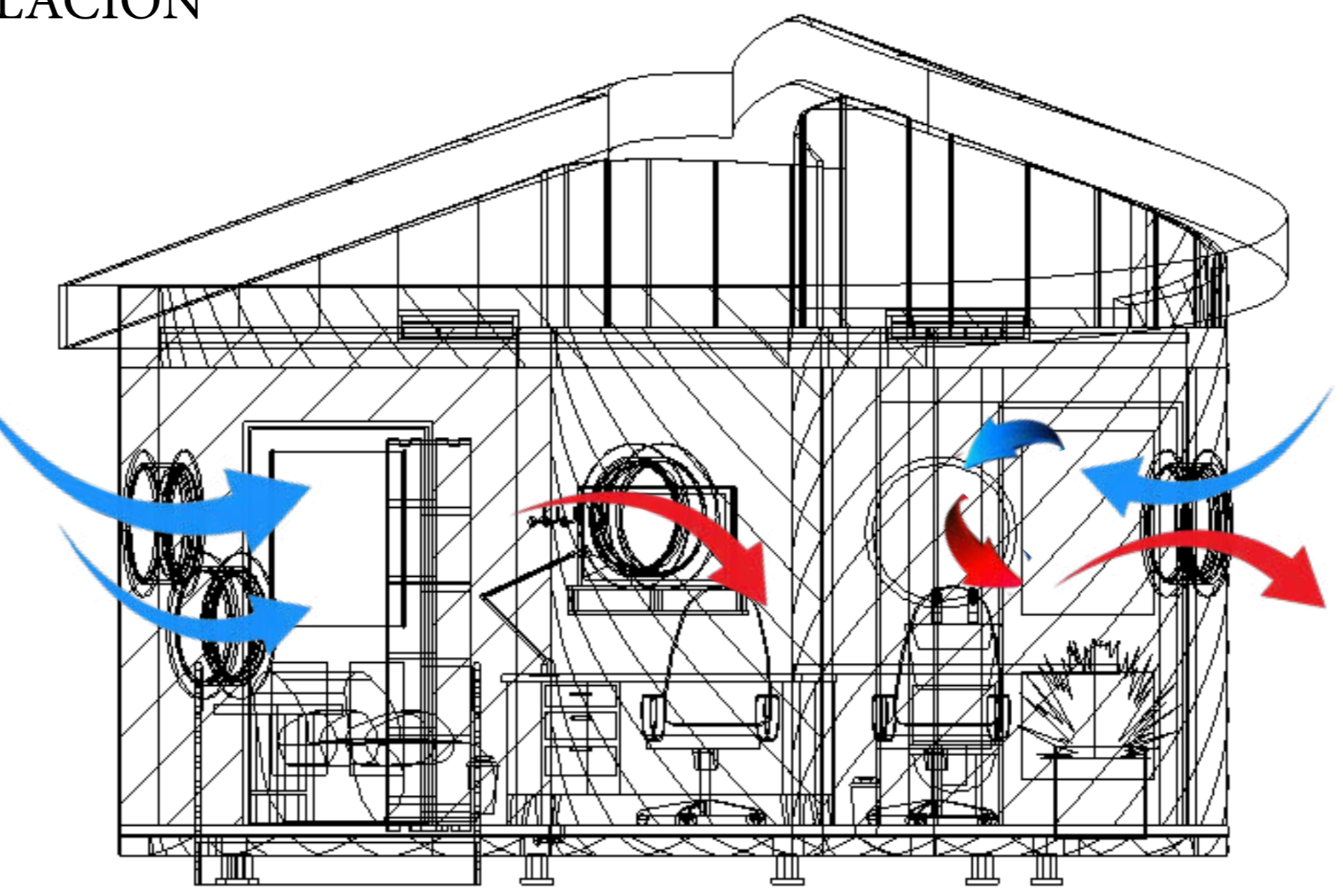


DESPIECES



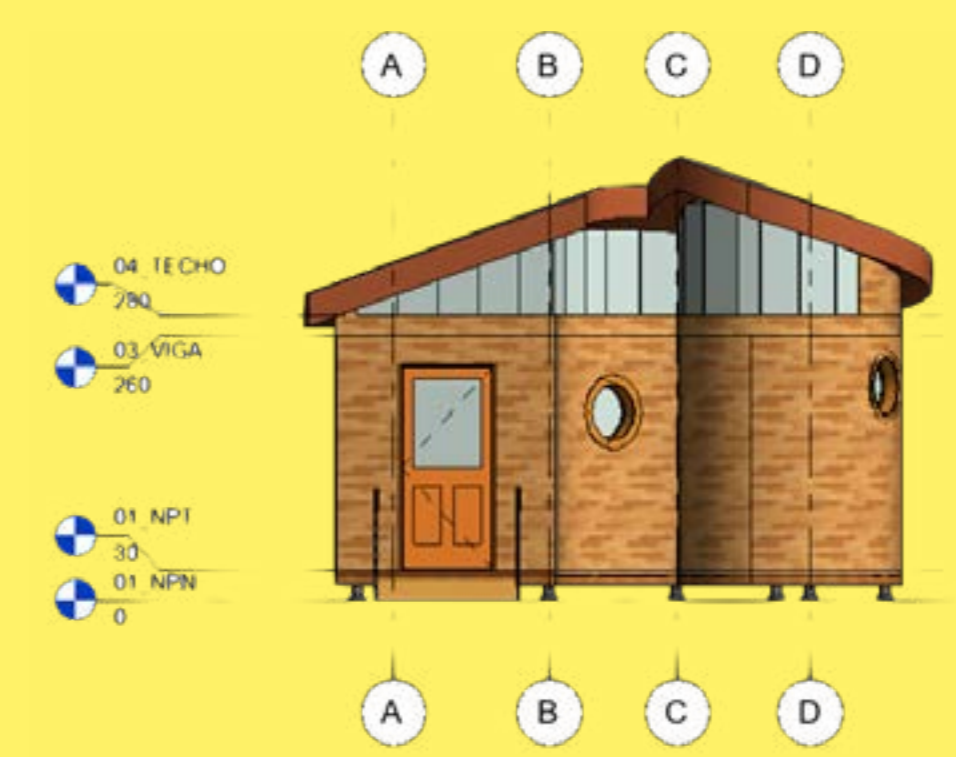
FLUJO DE VENTILACIÓN

Para asegurar la salubridad del aire, tanto el control de la humedad, concentraciones de gases o partículas en suspensión, además de proteger determinadas áreas de patógenos como Covid-19 que puedan penetrar vía aire.

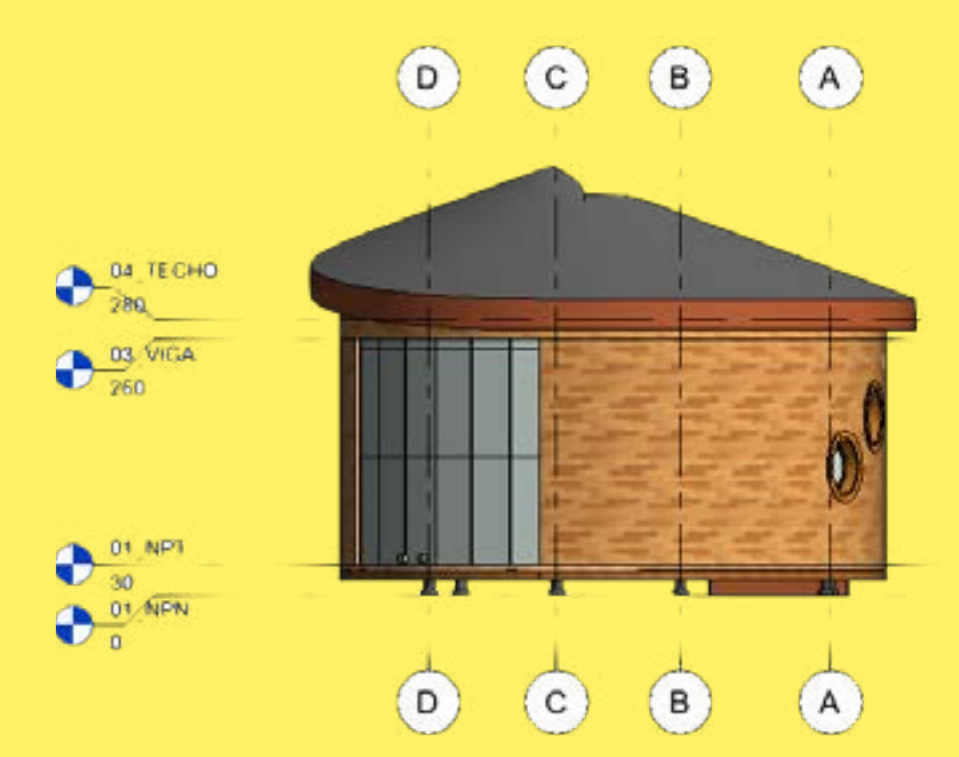


- Rampa de acceso
- Mesa abatible
- Sillón de descanso
- Repisa para pizarra
- Mesita auxiliar
- Vegetación
- Estante para libros
- Zona de servicio básicos
- Escritorio con cajones de almacenamiento

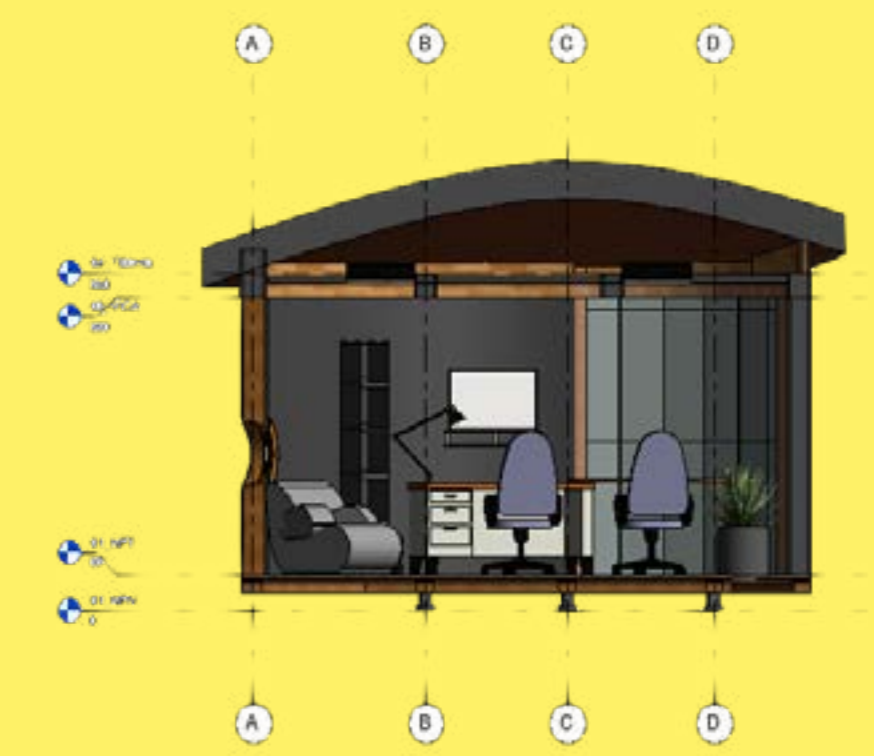
ELEVACIONES SUR



ELEVACIONES NORTE



CORTE AA



CORTE BB



CORTE CC



CORTE CC

