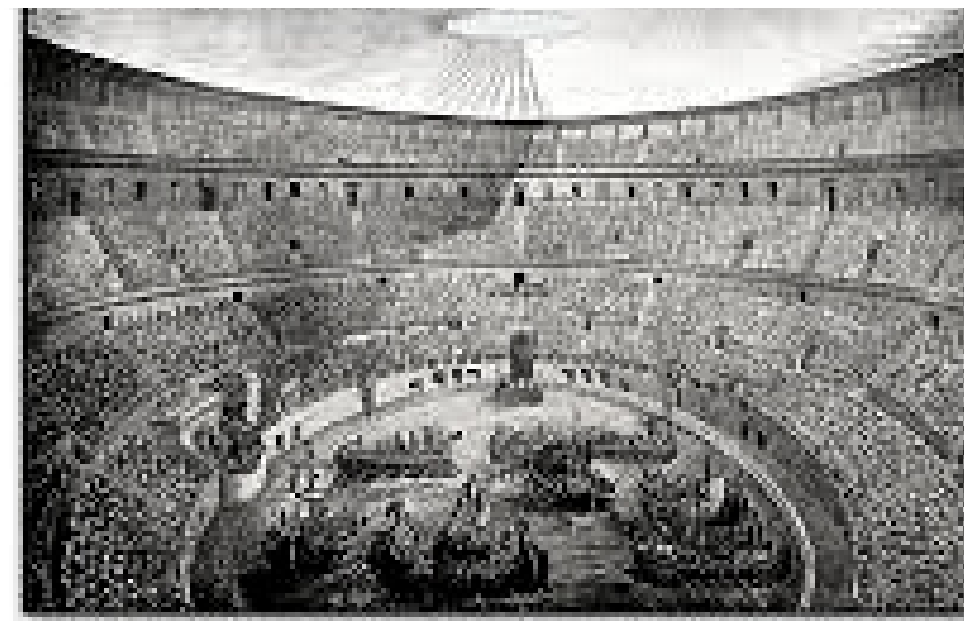


REFERENTES

Indirectos



hussein chalayan autumn winter 2000



Coliseo romano
La gente se reunía a ver los espectáculos públicos como metodo de entretención.



Fogatas
Los indigenas se reunían al final del día alrededor de una fogata para hablar acerca de las cazas del día.

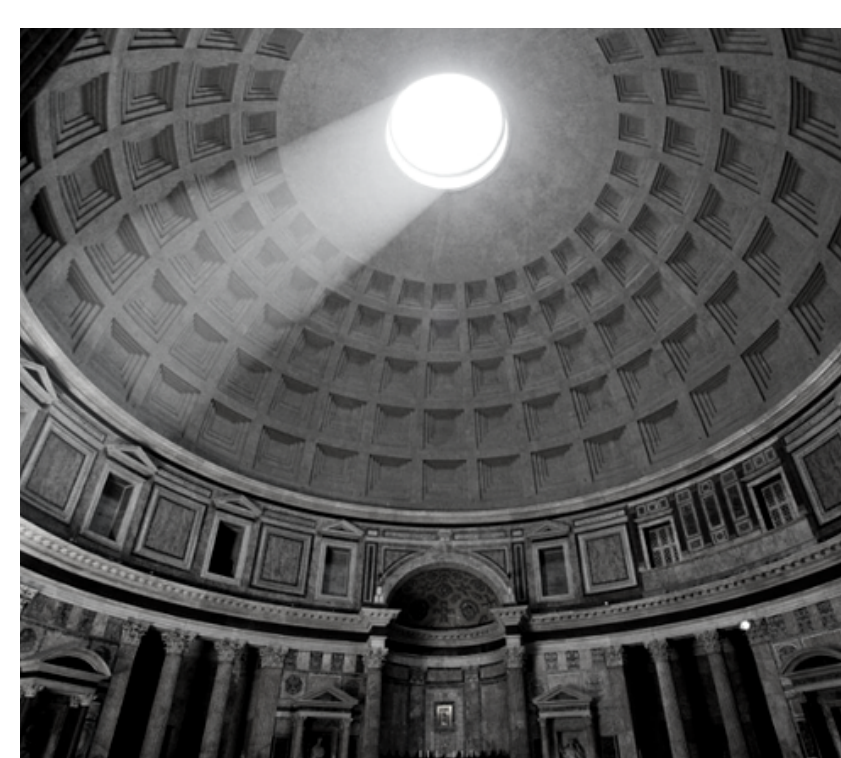
Directos



Cupula del silencio, super agente 86



Templo Bahá'í de Sudamérica



Panteón

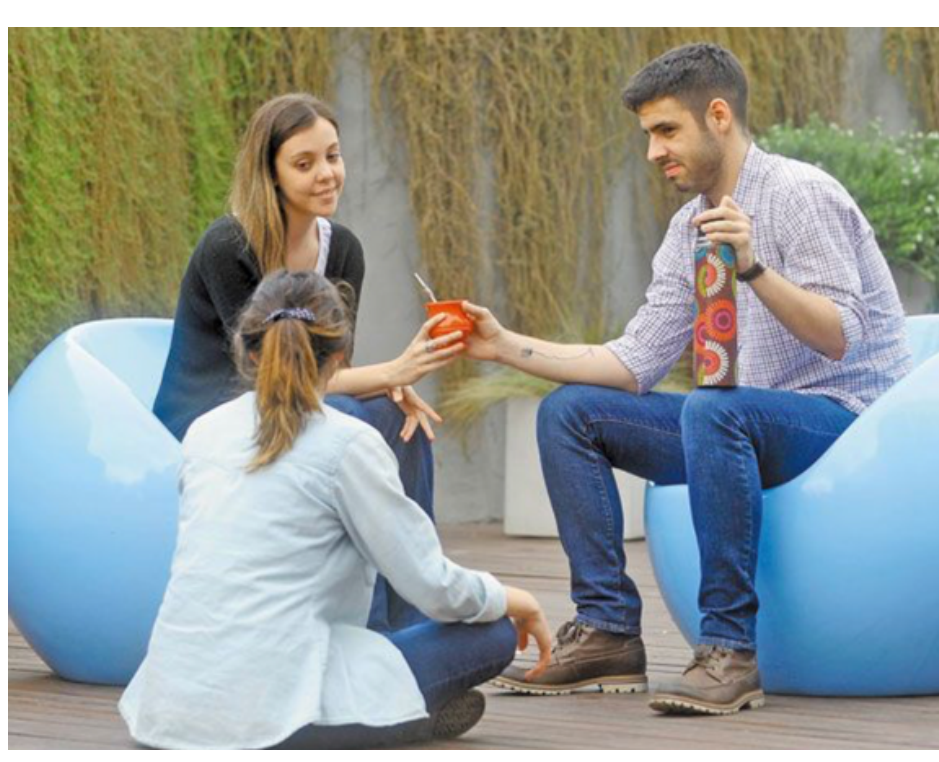
Estado del arte



Jugo de cacho



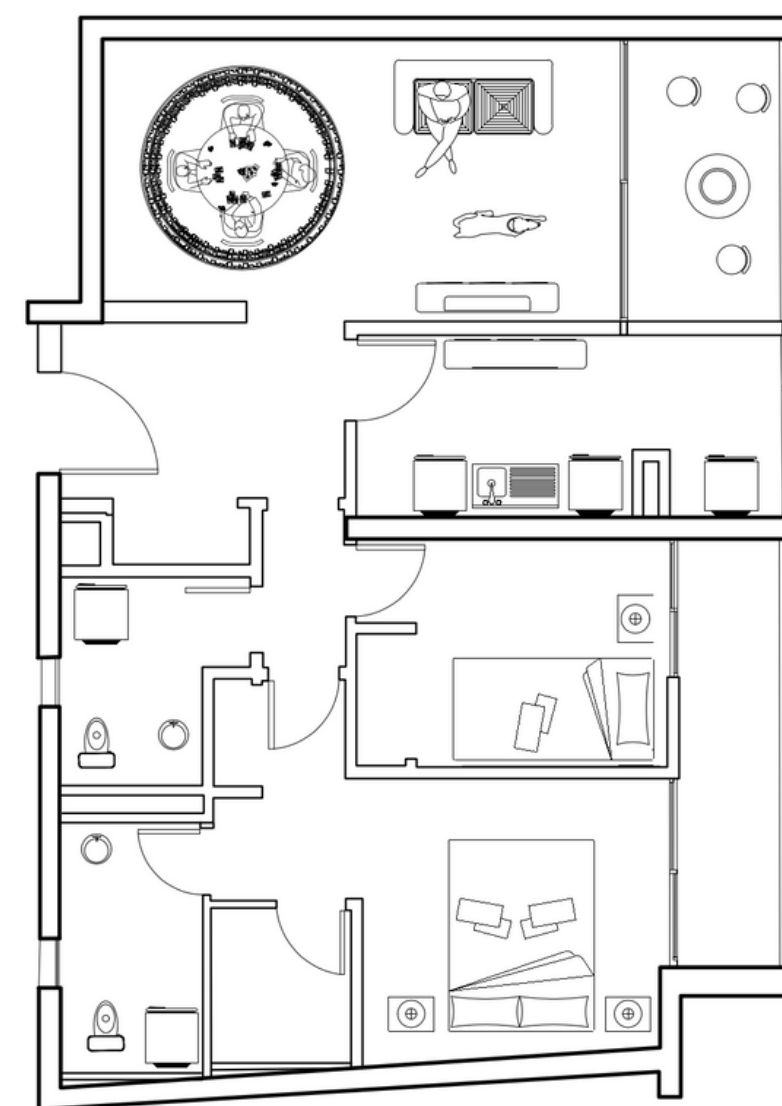
Jugo de bolitas



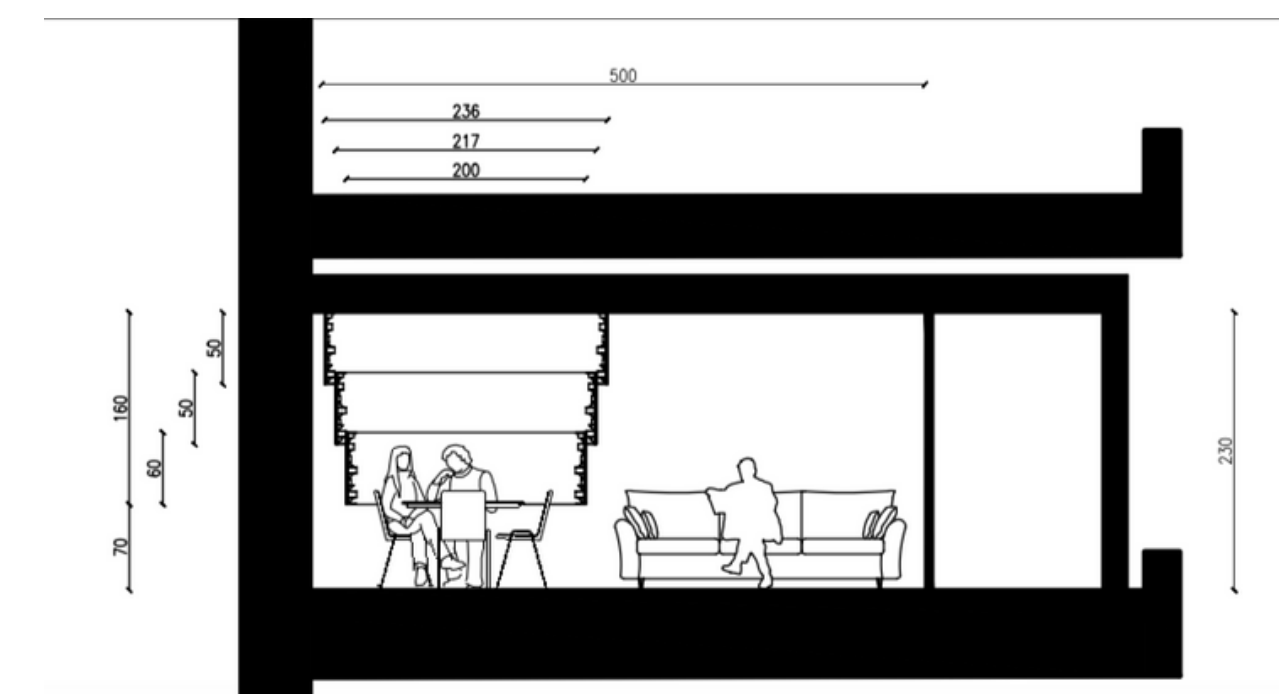
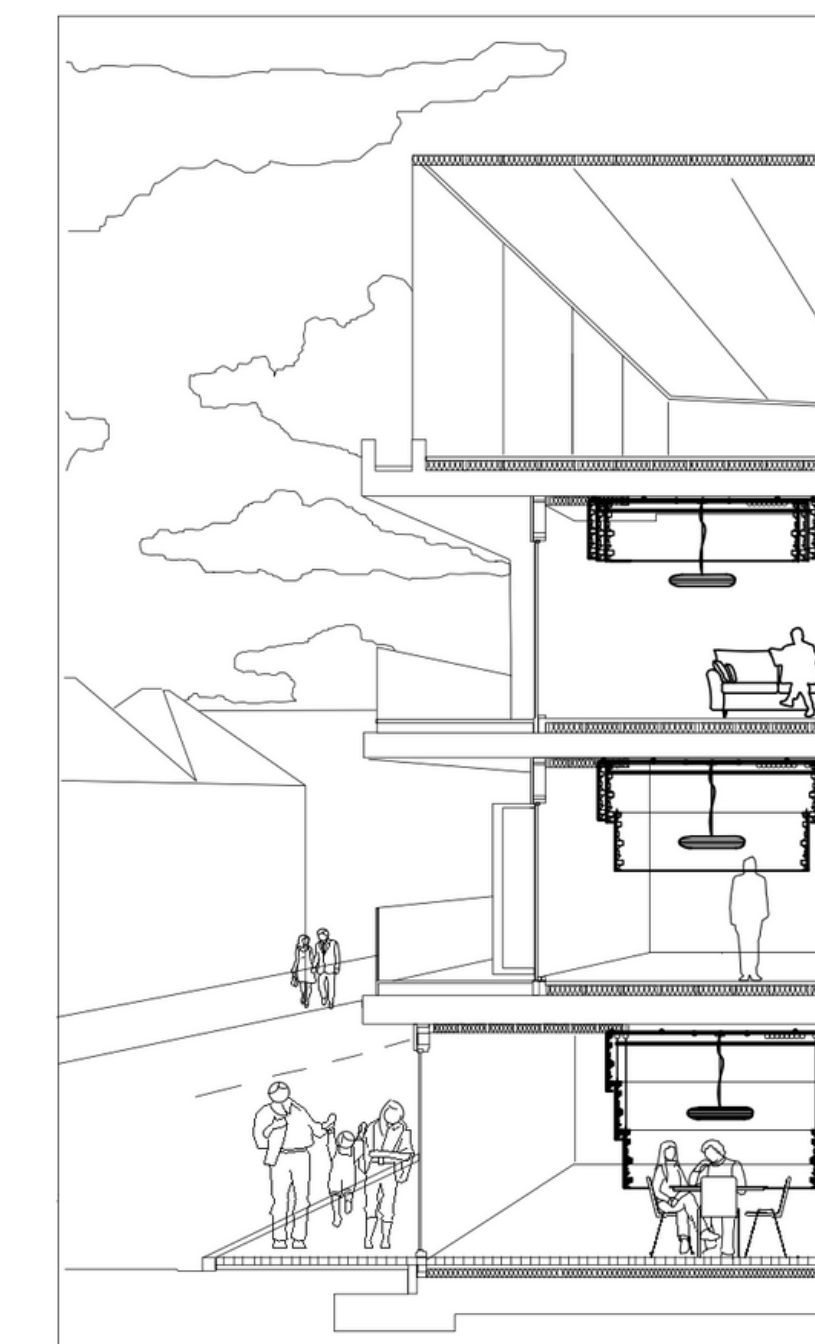
Tomar mate

Concluyendo con los referentes y conceptos que queremos mostrar en esta propuesta de diseño, nosotras queremos realizar un encuentro familiar en este espacio lúdico concéntrico colectivo, este se encuentra ubicado en el sector del comedor ya que es una zona con movimiento y esta es compartida por toda la familia en el día a día. Buscamos reunir a la familia y que este se vuelva un acto de reunión y felicidad para ellos.

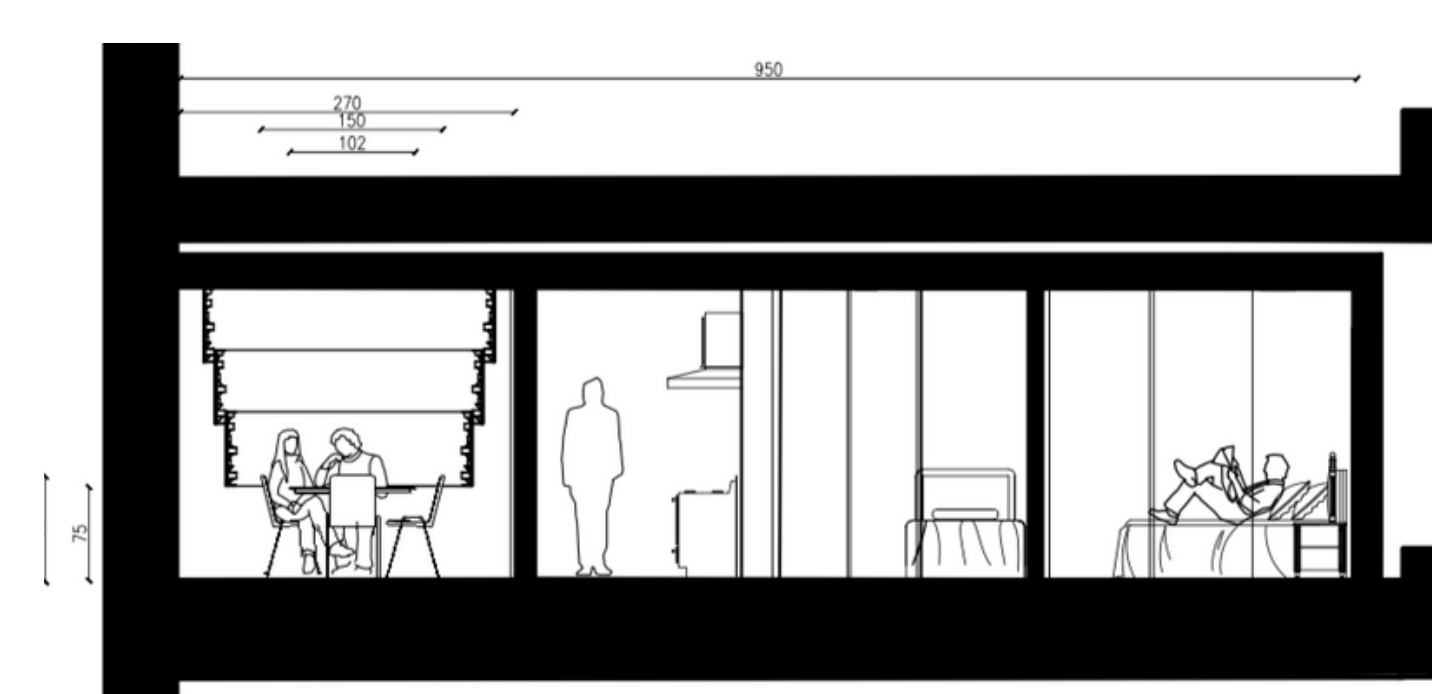
PROPUESTA



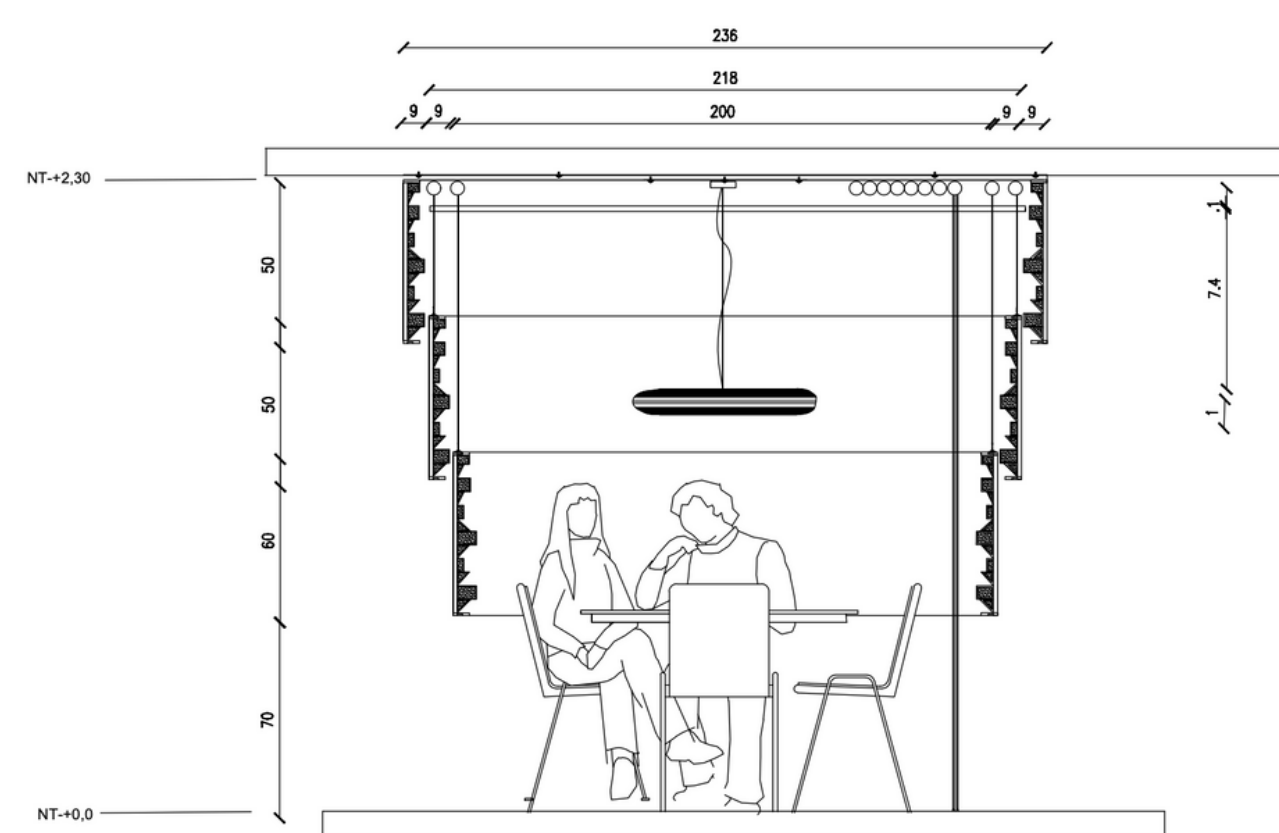
PLANTA DEPARTAMENTO
ESC: 1:20



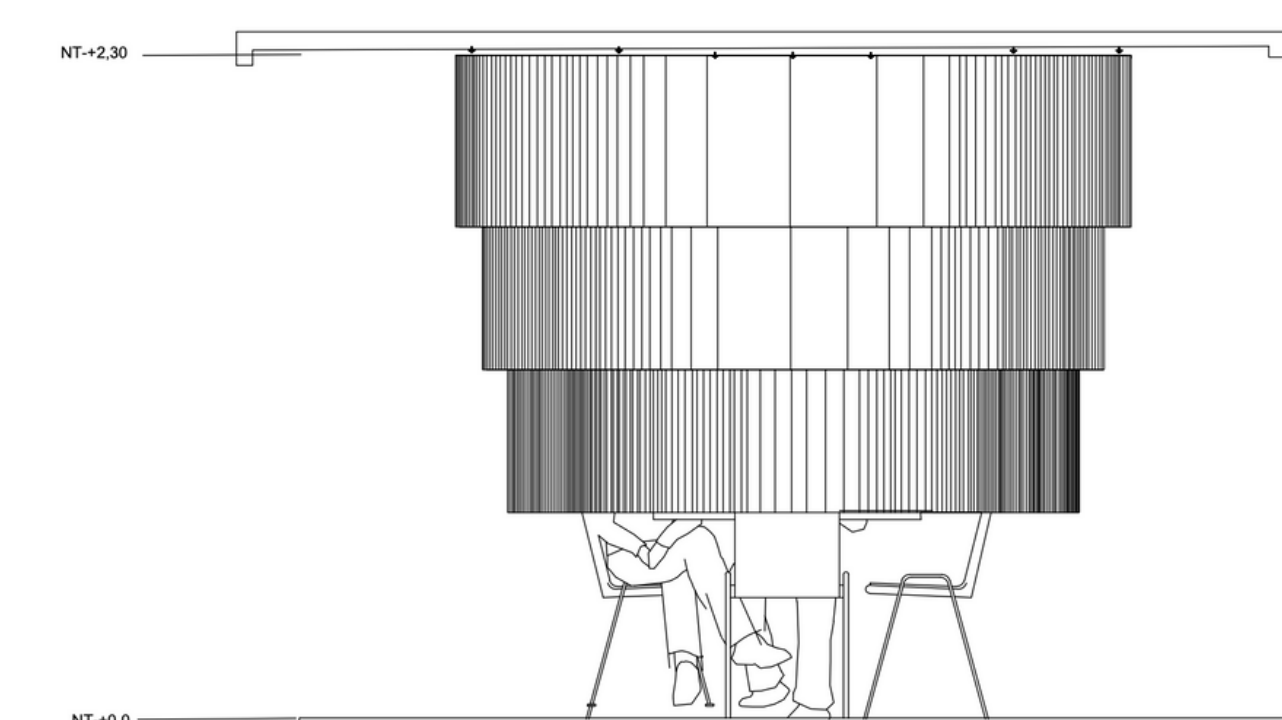
CORTE A-A'
ESC: 1:20



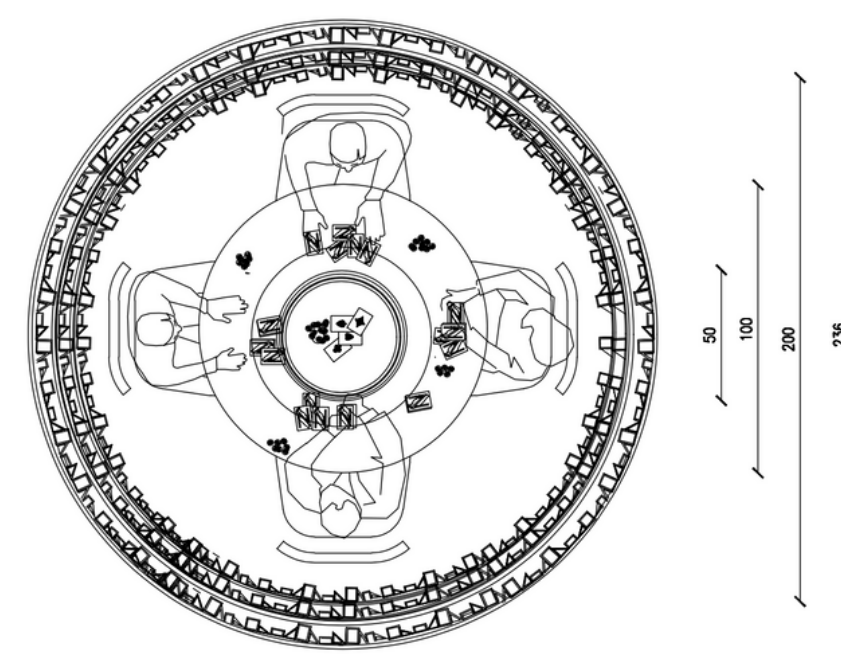
CORTE B-B'
ESC: 1:20



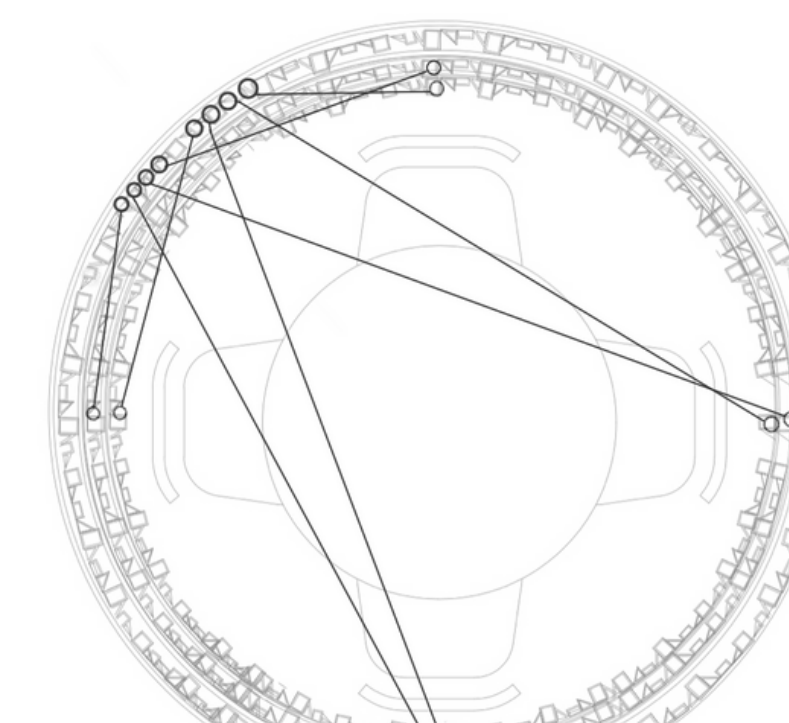
CORTE
ESC: 1:20



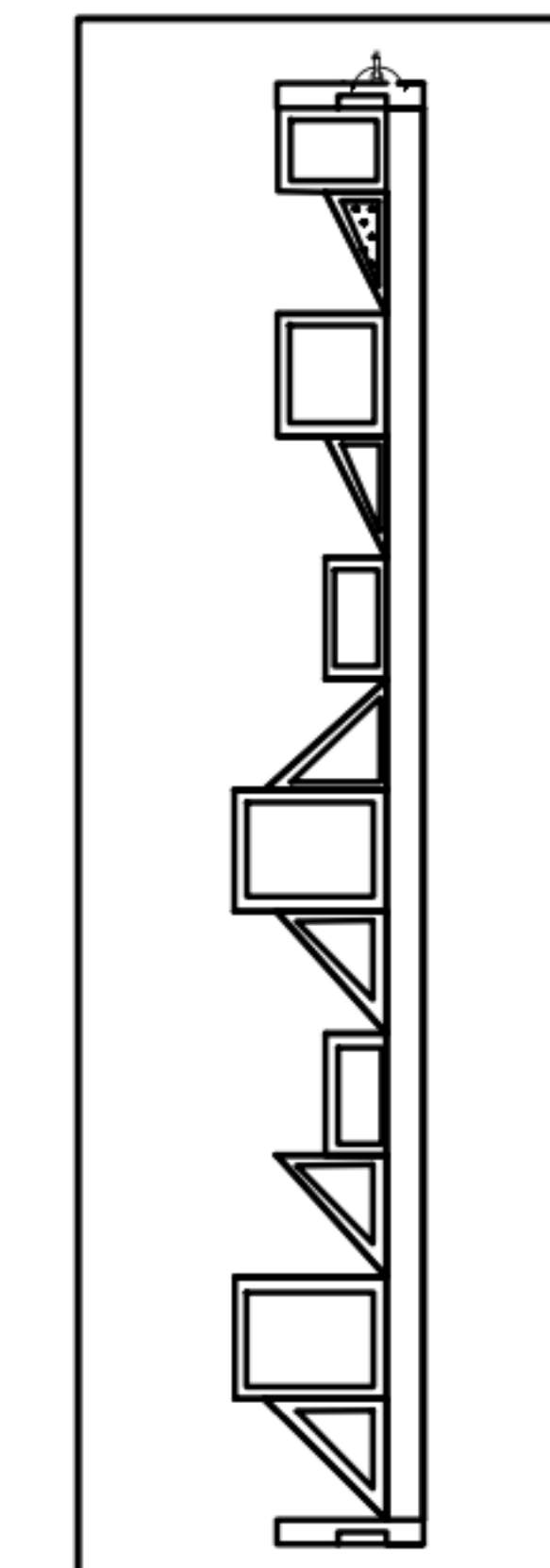
CORTE
ESC: 1:20



VISTA SUPERIOR
ESC: 1:20



VISTA SUPERIOR
ESC: 1:20



DETALLE 1

