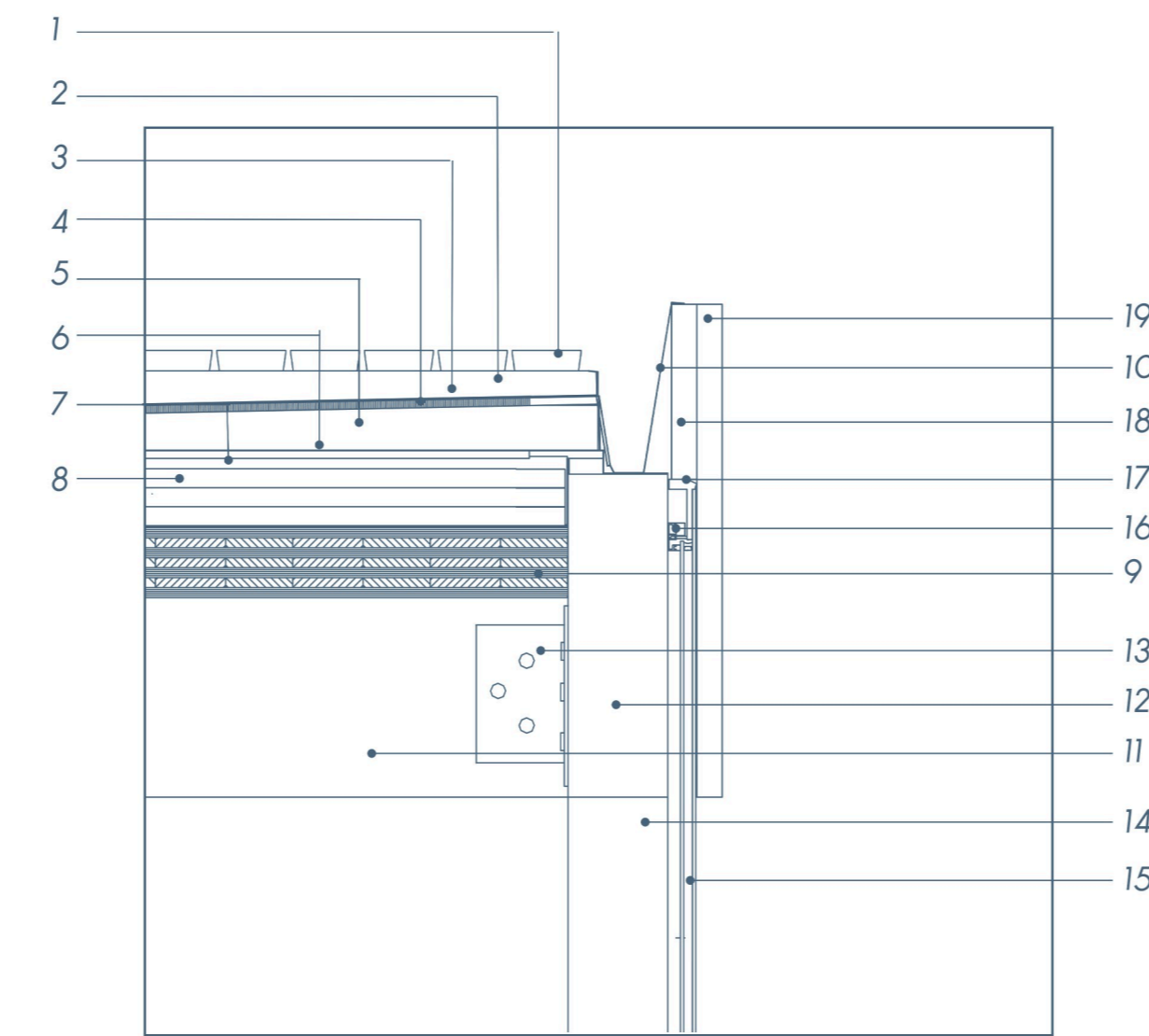
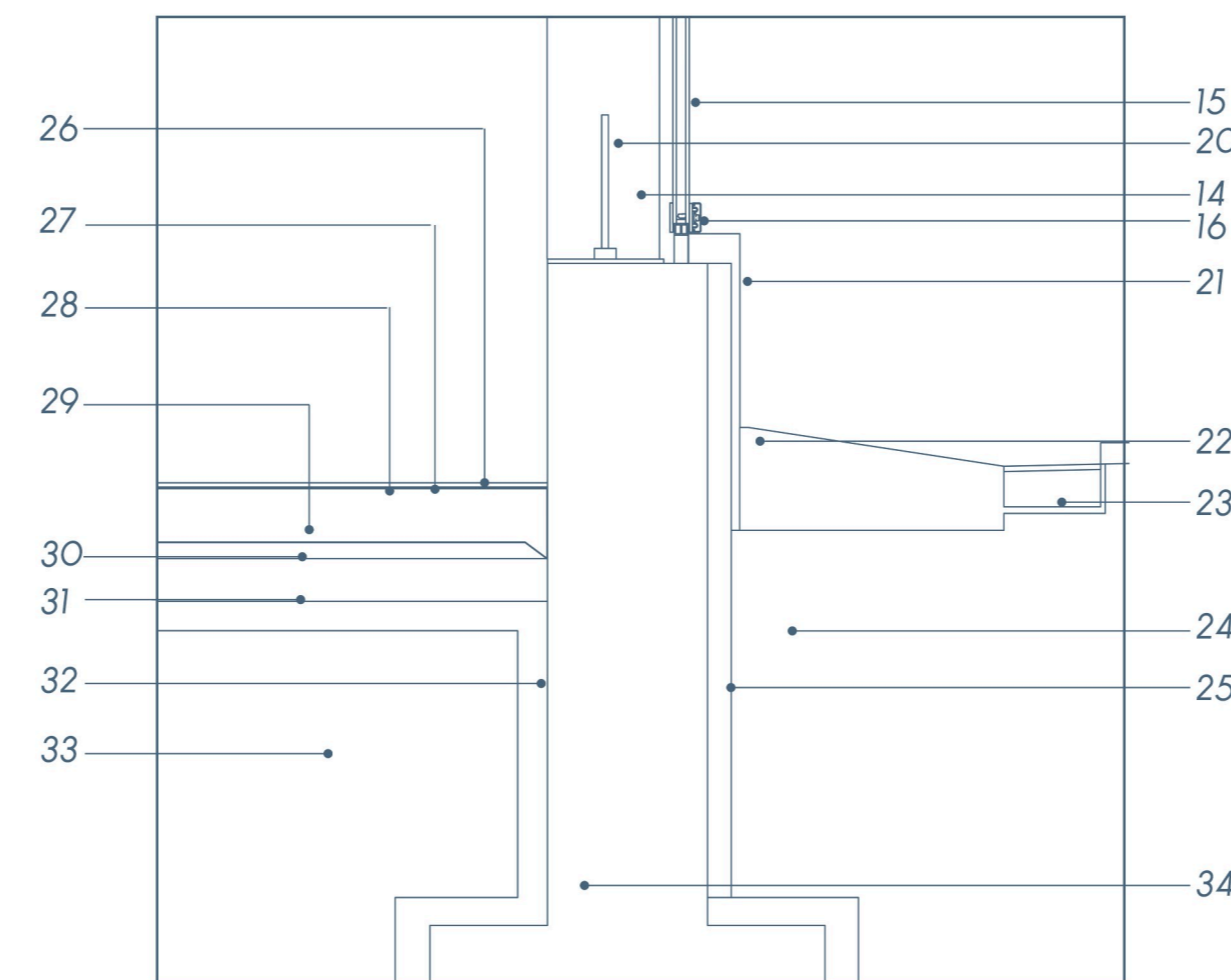


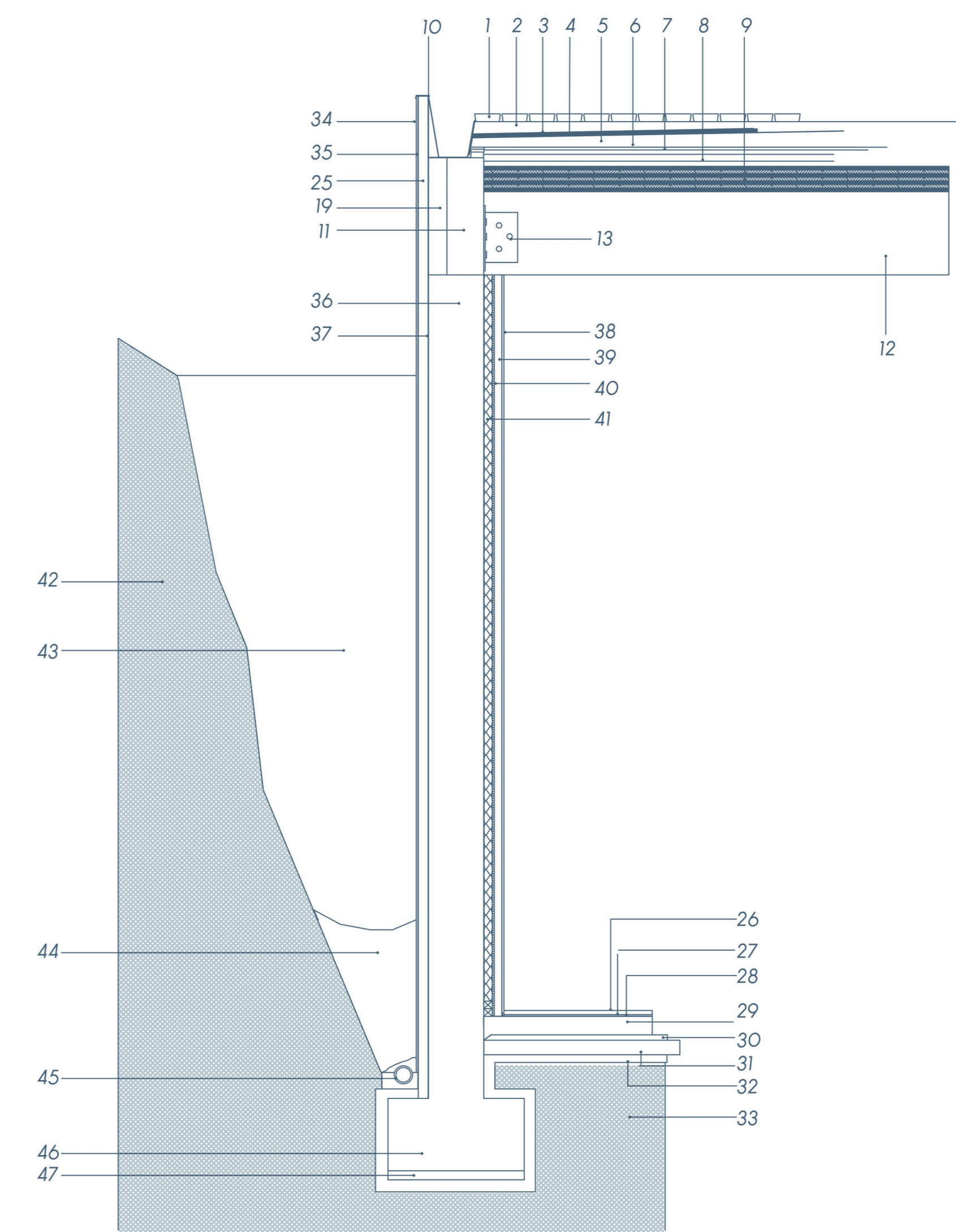
**DETALLE 1: UNIÓN MURO-TECHO**  
esc. 1:20



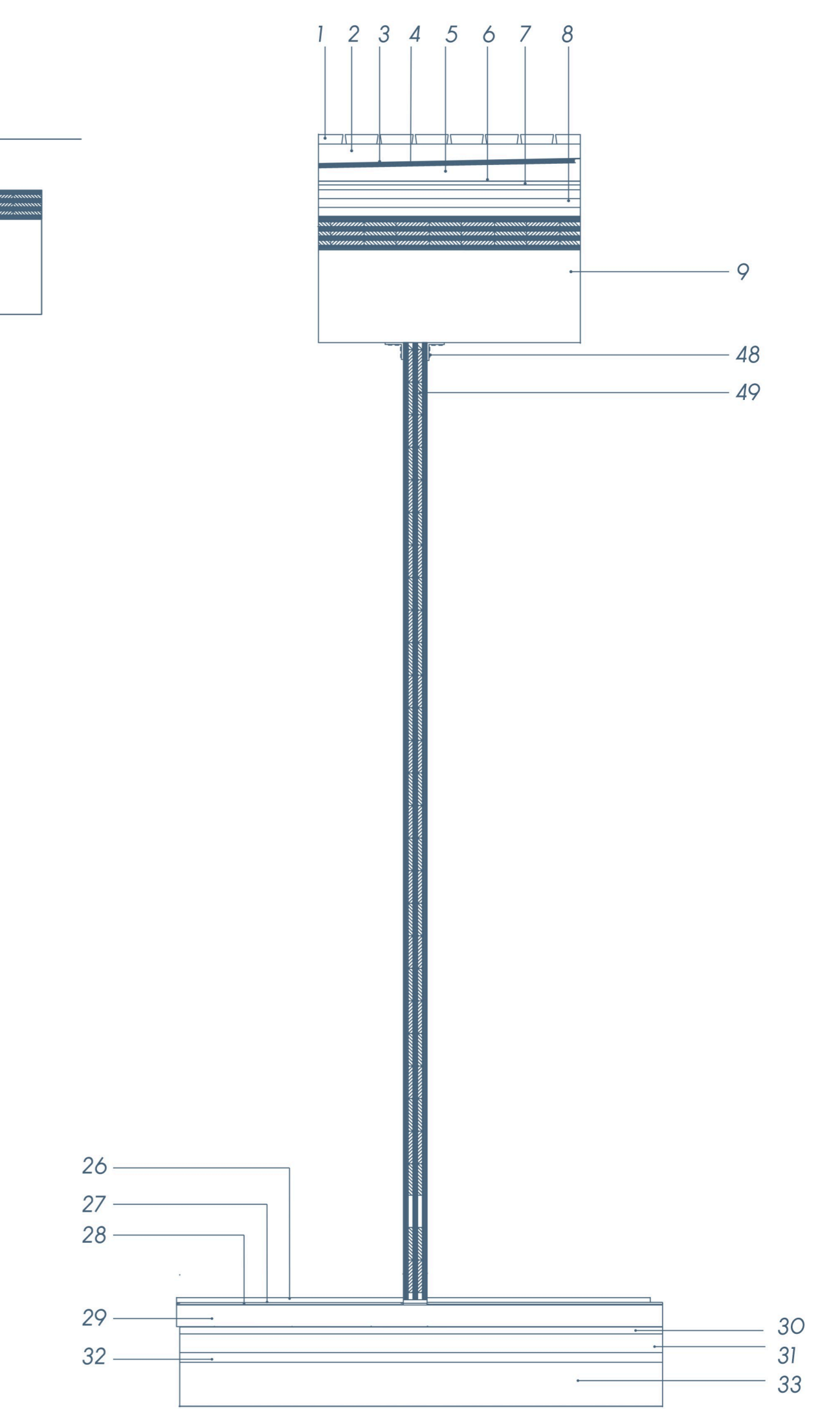
**DETALLE 2: UNIÓN PISO-MURO**  
esc. 1:20



**ESCANTILLÓN: MURO DE CONTENCIÓN**  
esc. 1:25



**ESCANTILLÓN: MURO CLT INTERIOR**  
esc. 1:25



- 1.- Entablado de madera
- 2.- Listón modificado 2x4"
- 3.- Funda impermeabilización
- 4.- Panel OSB estructural 8mm
- 5.- Listones modificados (tipo b) 2x4"
- 6.- Barrera tyvek
- 7.- Tablero OSB estructural 15mm
- 8.- Lana mineral
- 9.- CLT 7 capas e=140mm
- 10.- Forro metálico
- 11.- Viga de madera laminada
- 12.- Viga de madera laminada
- 13.- Unión viga a viga

- 14.- Pilar estructural madera laminada
- 15.- Vidrio termopanel
- 16.- Marco muro cortina superior
- 17.- Marco muro cortina inferior
- 18.- Pieza modificada madera
- 19.- Recubrimiento pieza madera
- 20.- Placa base simple
- 21.- Forro metálico tipo b"
- 22.- Terminación hidrófuga
- 23.- Drenaje
- 24.- Tierra
- 25.- Aislación rígida
- 26.- Piso flotante

- 27.- Espuma niveladora
- 28.- Membrana asfáltica
- 29.- Radier 8 cm.
- 30.- Arena
- 31.- Ripio
- 32.- Aislación rígida 2
- 33.- Tierra compactada
- 34.- Revestimiento
- 35.- Pintura asfáltica hidrófuga
- 36.- Hormigón armado 30cm.
- 37.- Barrera de vapor
- 38.- Revestimiento 8mm
- 39.- Listones 2x2"

- 40.- OSB estructural 8mm
- 41.- Lana mineral
- 42.- Tierra
- 43.- Gravilla
- 44.- Grava de diámetro mayor
- 45.- Colector de drenaje PVC
- 46.- Zapata corrida
- 47.- Hormigón de limpieza
- 48.- Herraje unión 90°
- 49.- CLT estructural 7 capas 140mm.