

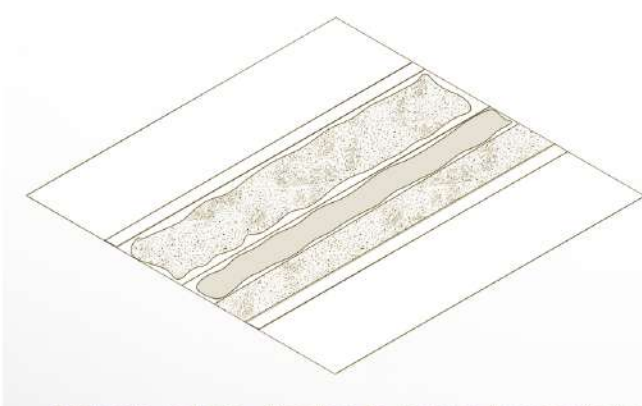
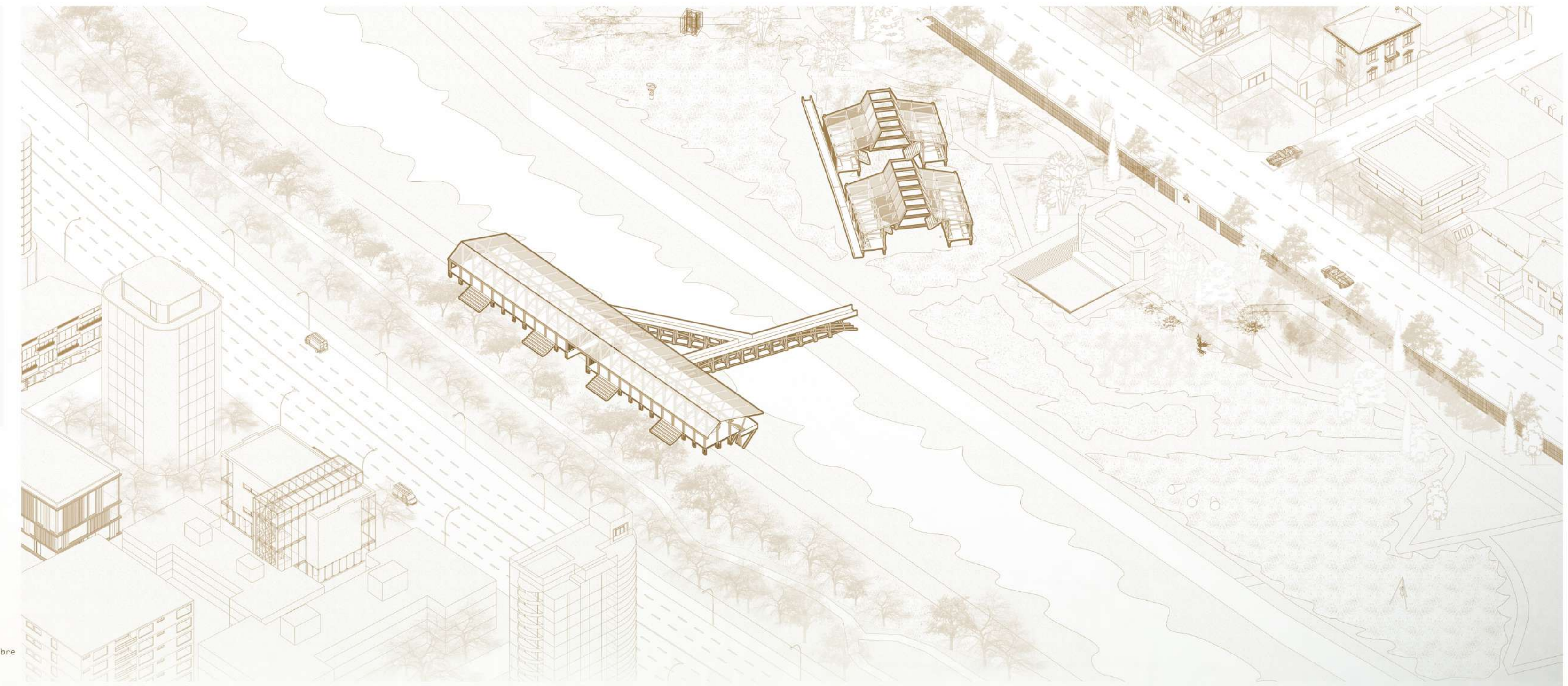
HUERTO DEL ÁNGULO

“Se entiende como trabajo a la acción que realiza una persona que se está ocupando de llevar a cabo una serie de tareas o actividades ya sea a nivel físico o bien intelectual”.

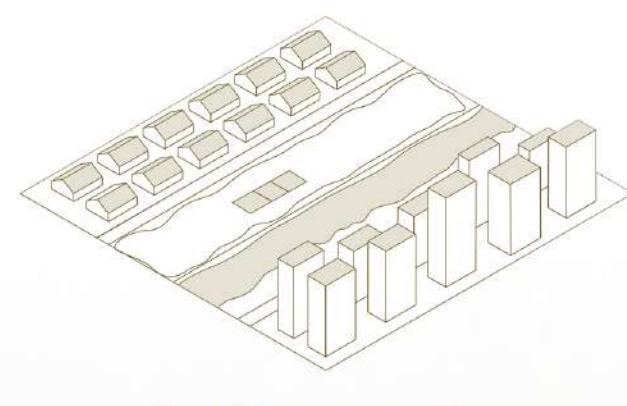
AGRICULTOR DOMÉSTICO: Se busca aprovechar el aumento, en la pandemia, de este usuario; con el fin de entregar un espacio comunitario que funcione como productor sustentable y potenciador de los huertos urbanos post-pandemia.

EL LUGAR: Una zona accesible desde lo más urbano. Inserto en un elemento arbóreo y público que permita conectar dos polos desconectados mediante este usuario objetivo.

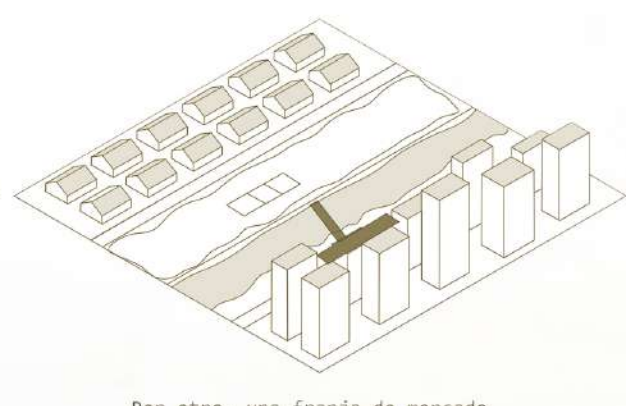
EL HUERTO: Un módulo orientado a dos ángulos solares opuestos, partido en dos por un vacío, para aprovechar tres intensidades de luz distintas: la mañana, el medio día y la tarde. Para así clasificar cultivos acorde a sus requerimientos de cantidad lumínica. Siendo este el sustento del eco-mercado que se conectan mediante un puente, activando así dos polos separados.



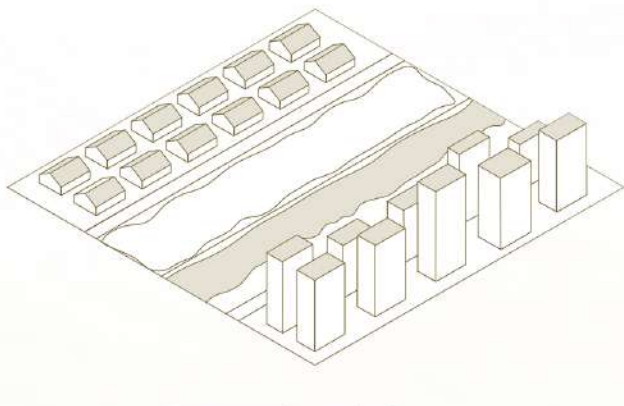
Elemento urbano, franjas de parque desconectadas por el río



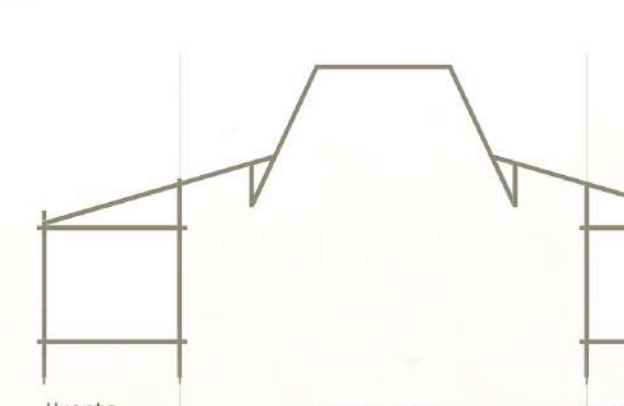
Por un lado una mancha rural inserto en lo urbano



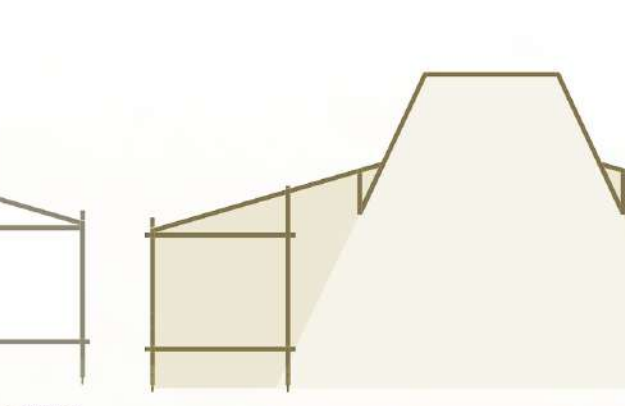
Por otro, una franja de mercado aprovechando la producción de la mancha rural, siendo conectados por un puente activador de dos polos urbanos



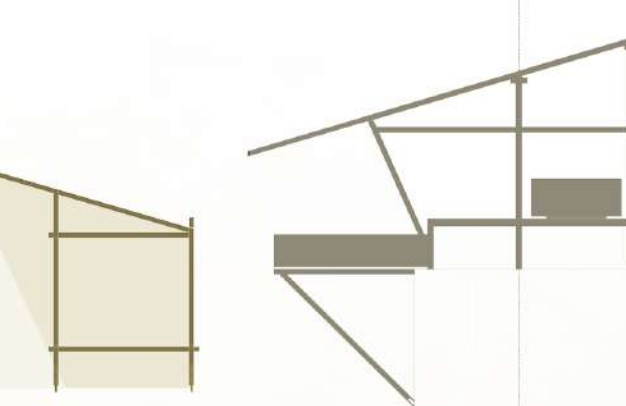
Zona central y rodeada de lo residencial y lo corporativo



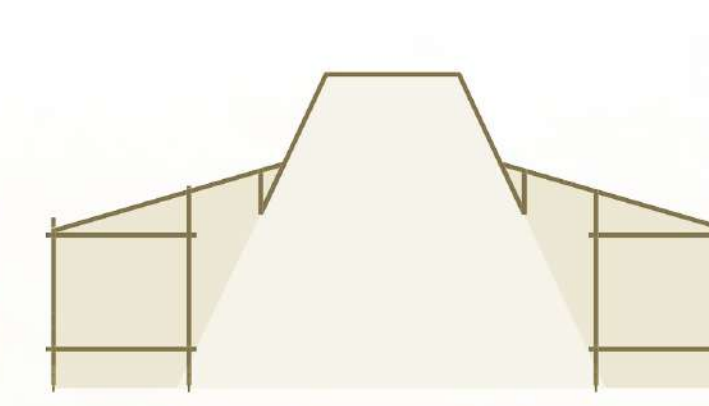
Huerto menor (maceteros)



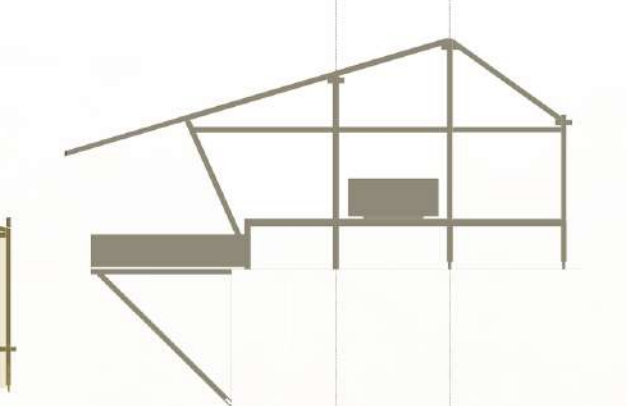
Huerto mayor (cultivo a tierra)



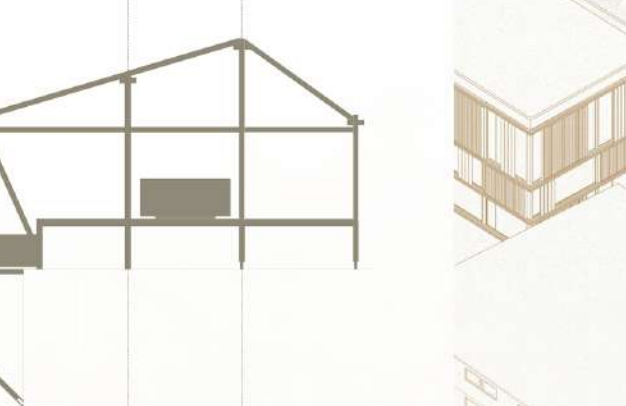
Huerto menor (maceteros)



Modulos de lucarna para aprovechar la luz del trayecto solar.



Circulación abalconada para aprovechar espacio de terreno



Zona de Islas verduleras

