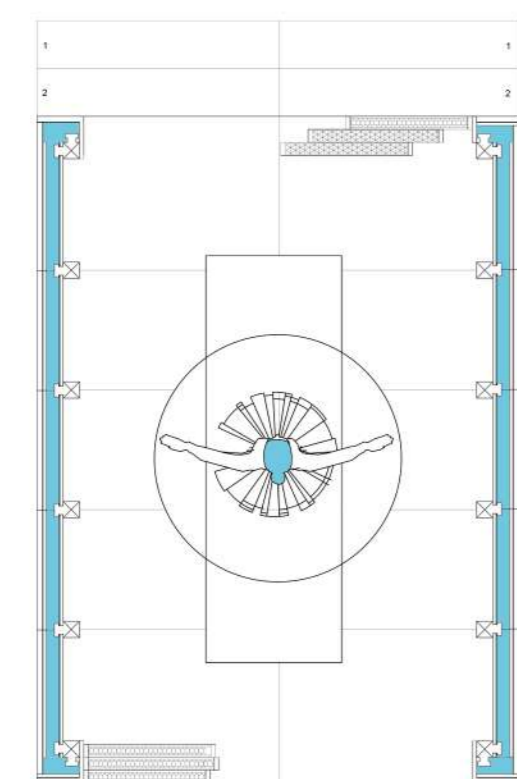
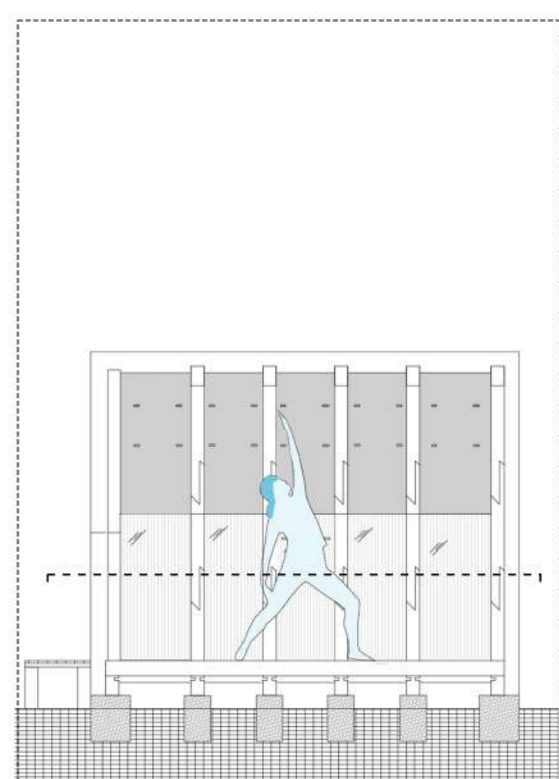


La Mutabilidad de Uso del Habitáculo

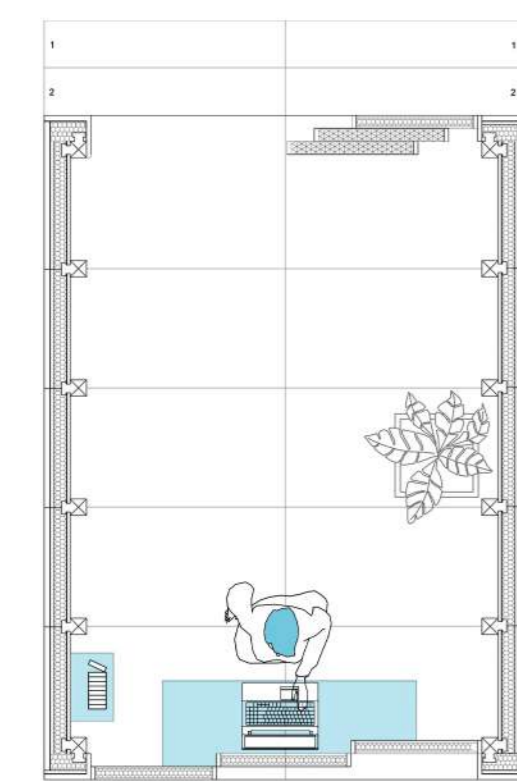
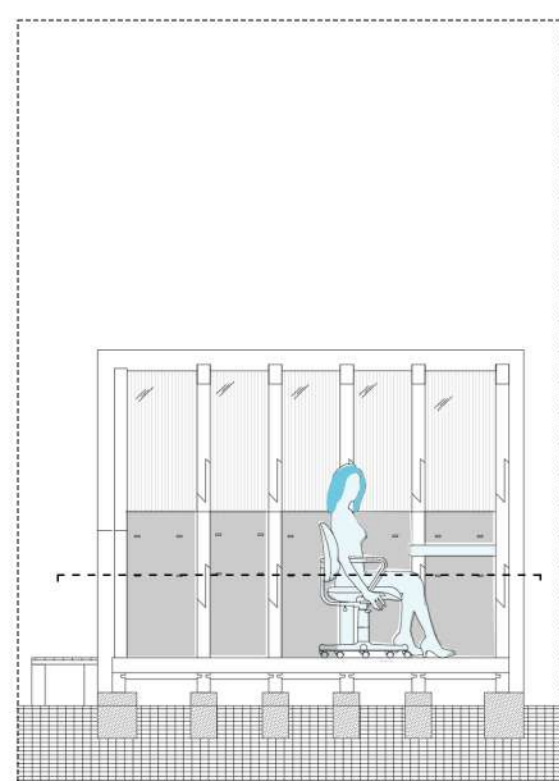
En Corte

En Planta



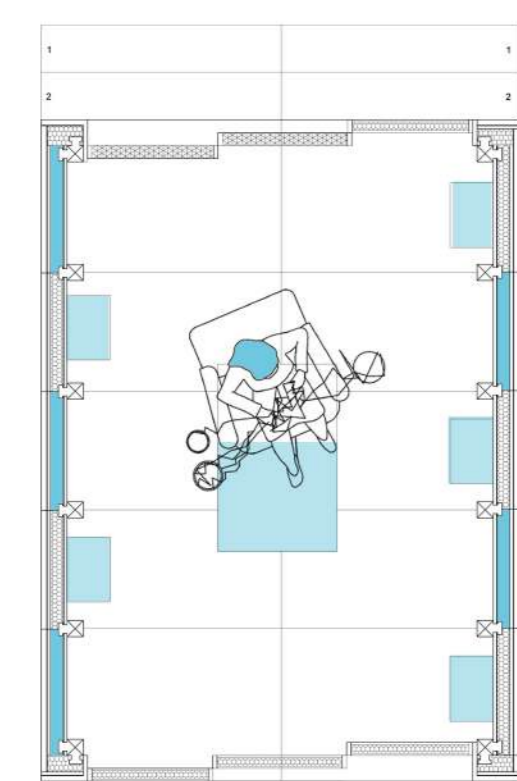
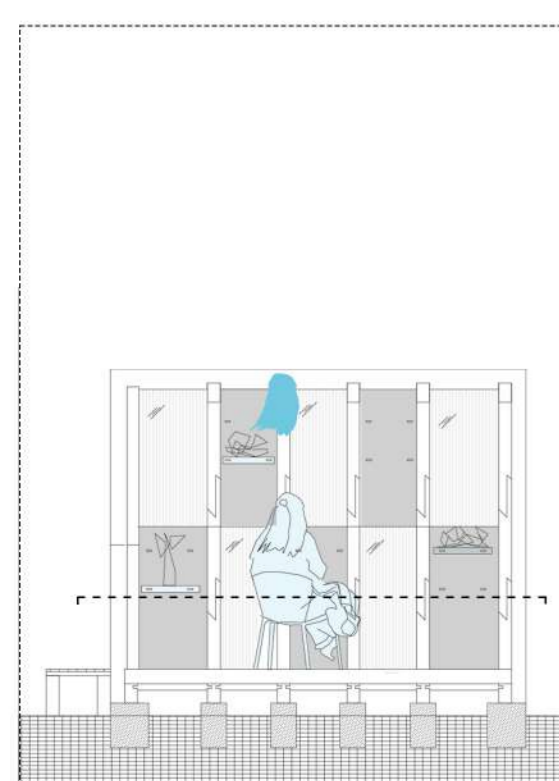
Actividad Física

Se recomienda disponer los paneles de iluminación en la parte inferior para generar un bloqueo visual al exterior y porteciar la introspección.



Trabajo en Pantalla

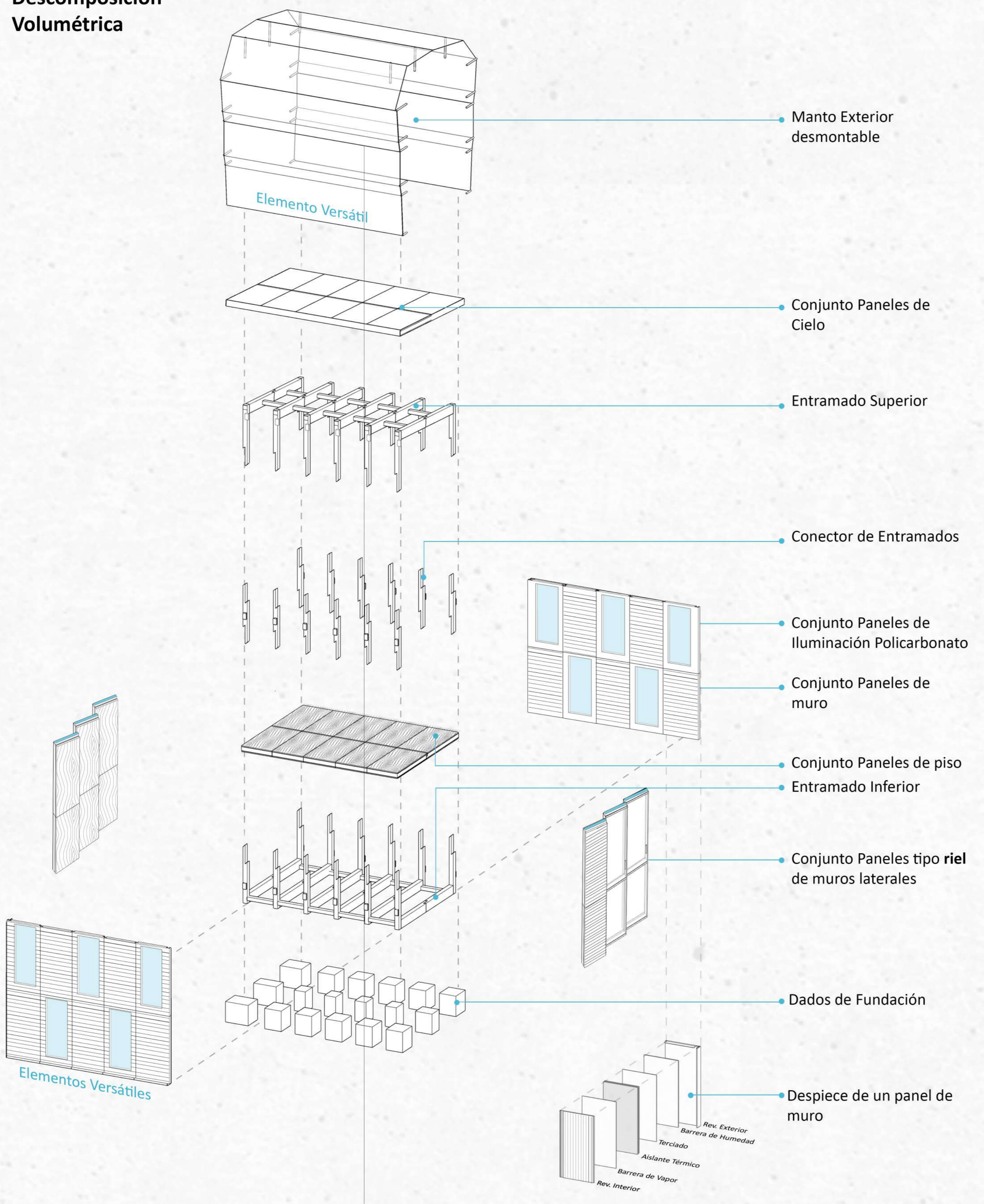
Se recomienda disponer los paneles de iluminación en la parte superior del muro, de manera que la luz llegue perpendicular a la pantalla.



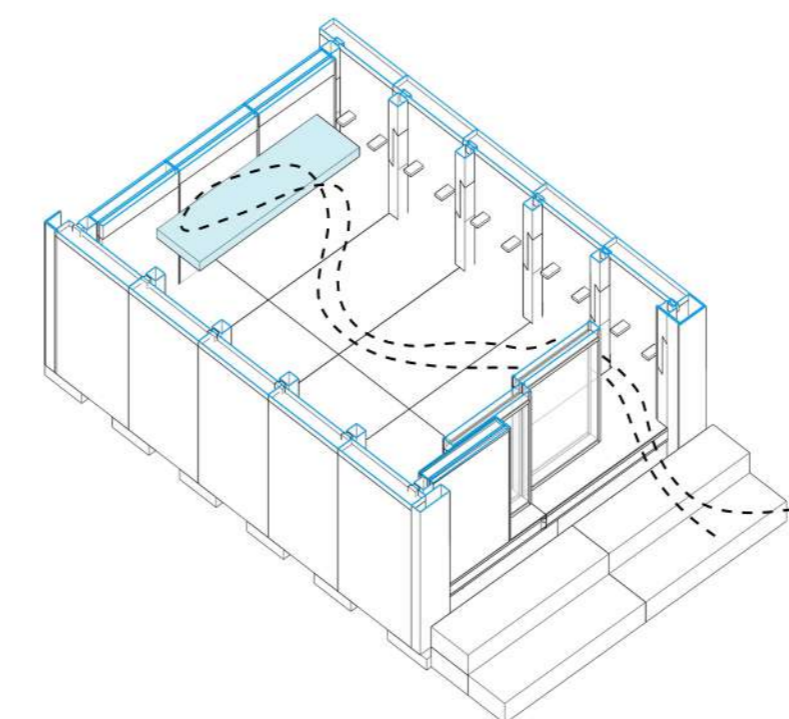
Trabajo en Taller

Se recomienda disponer los paneles de iluminación alternados para permitir un ingreso de luz pareja a todo el espacio.

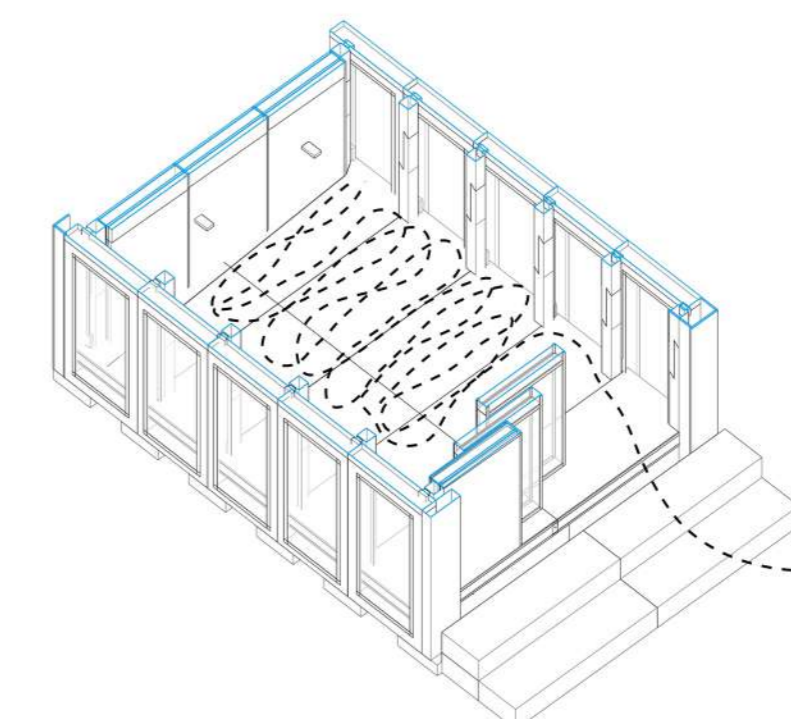
Descomposición Volumétrica



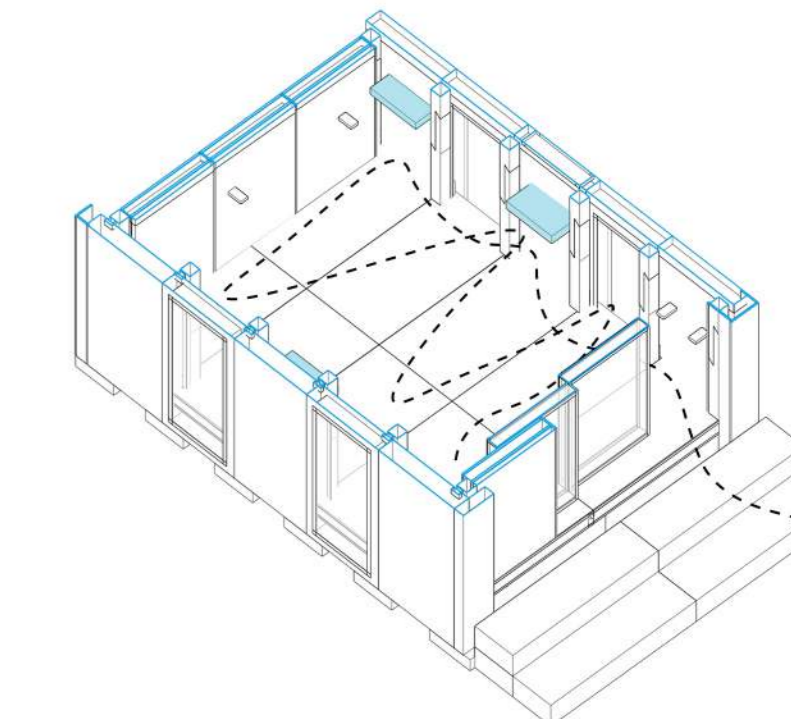
Variación de Flujos de la Planta



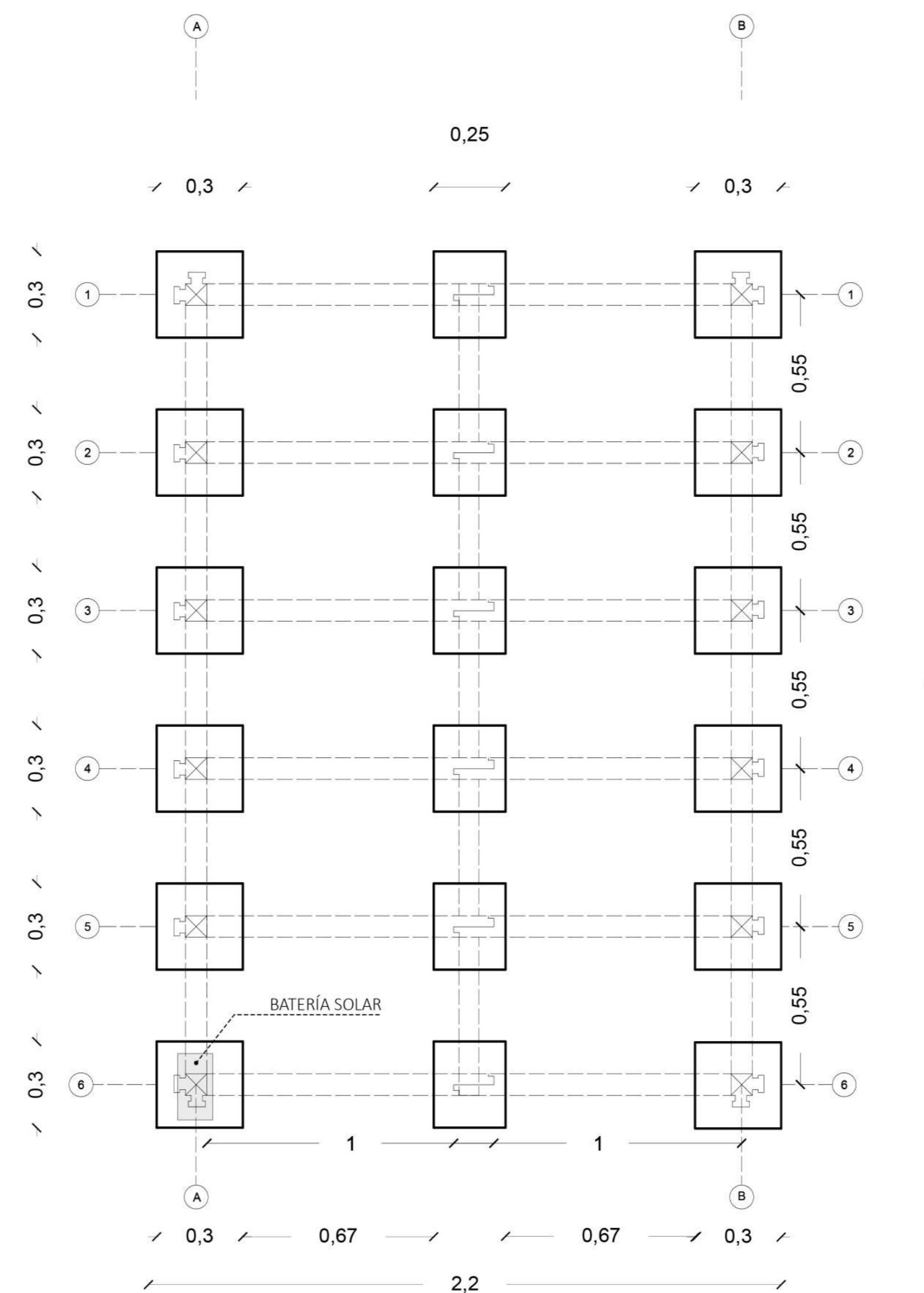
Flujo de Trabajo en Pantalla



Flujo Actividad Física

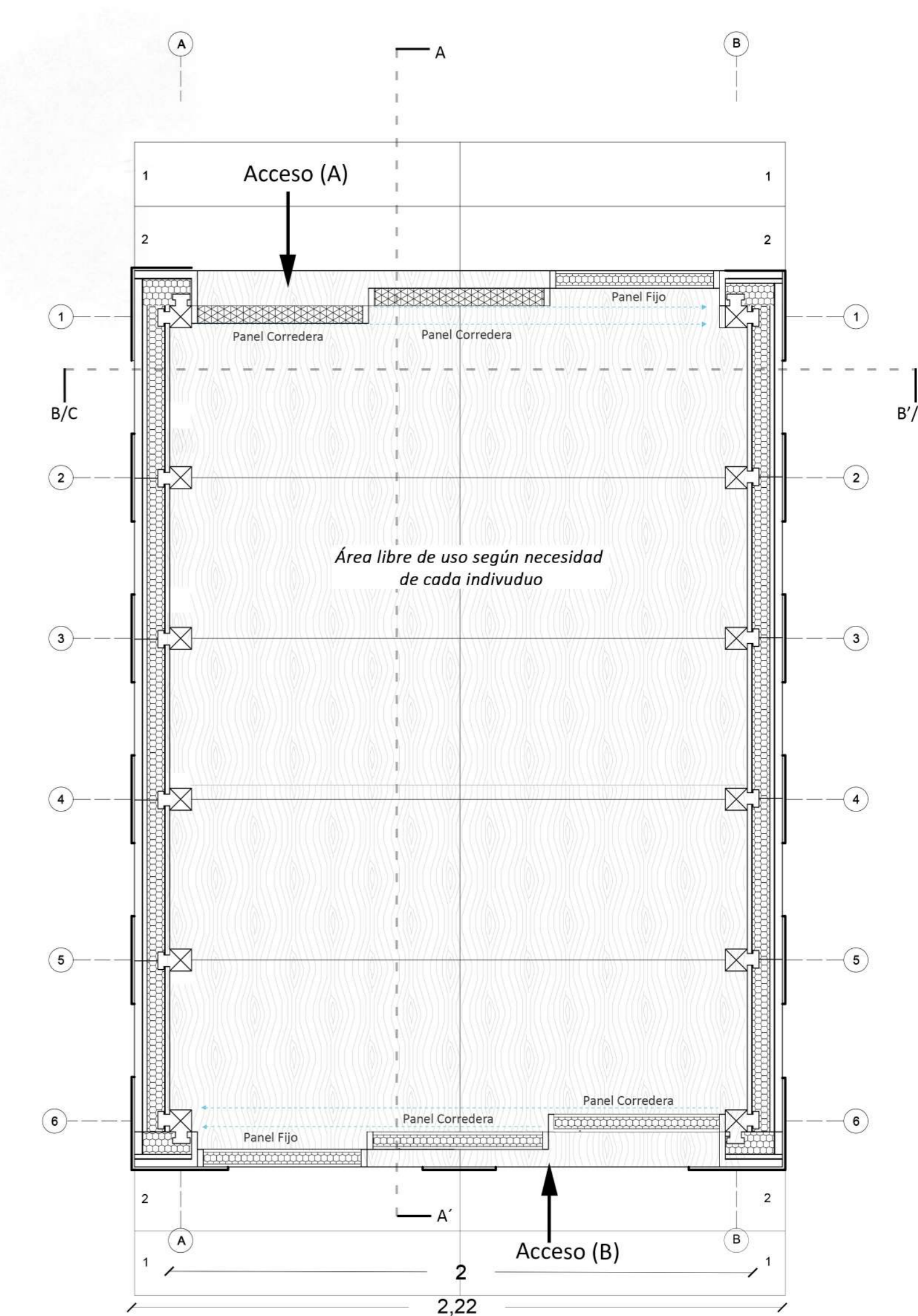


Flujo Trabajo en Taller



Norte sujeto a emplazamiento

Planta Fundaciones Esc.1:150



Norte sujeto a emplazamiento

Planta Nivel Único Esc.1:150