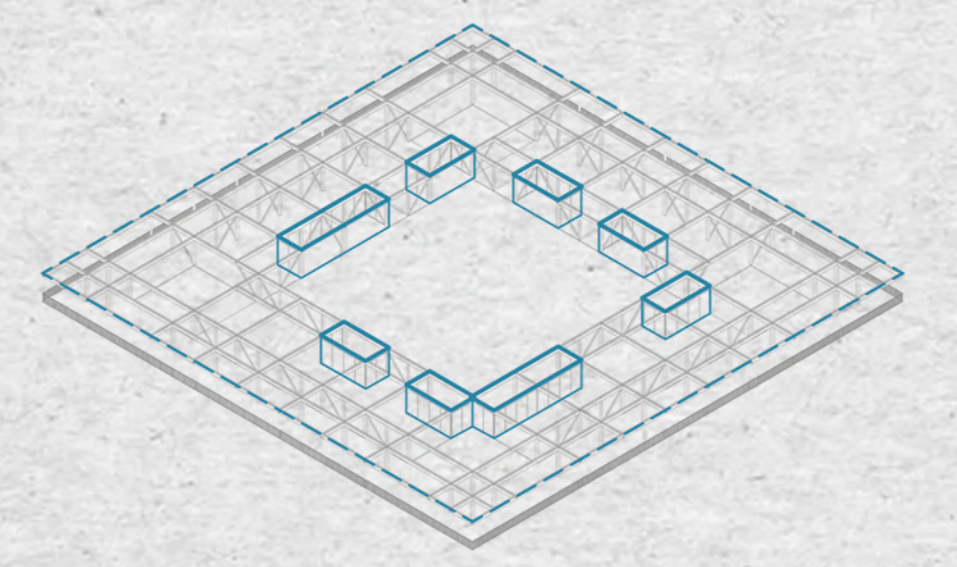


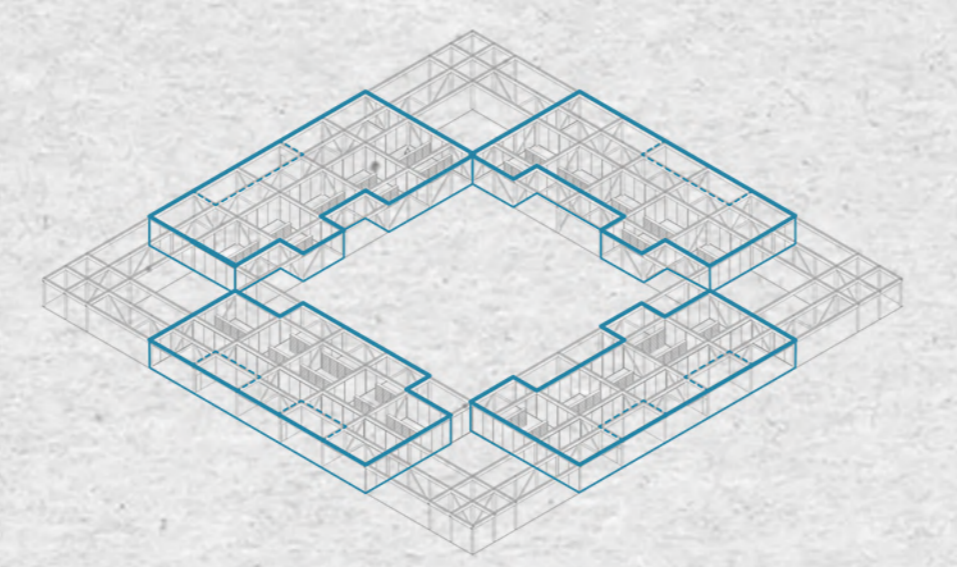


IDEA FUERZA

Se desarrollan dos tipologías de trabajo completamente opuestas, en donde existen dos niveles de trabajo formal y otros dos con espacios más sueltos y abiertos

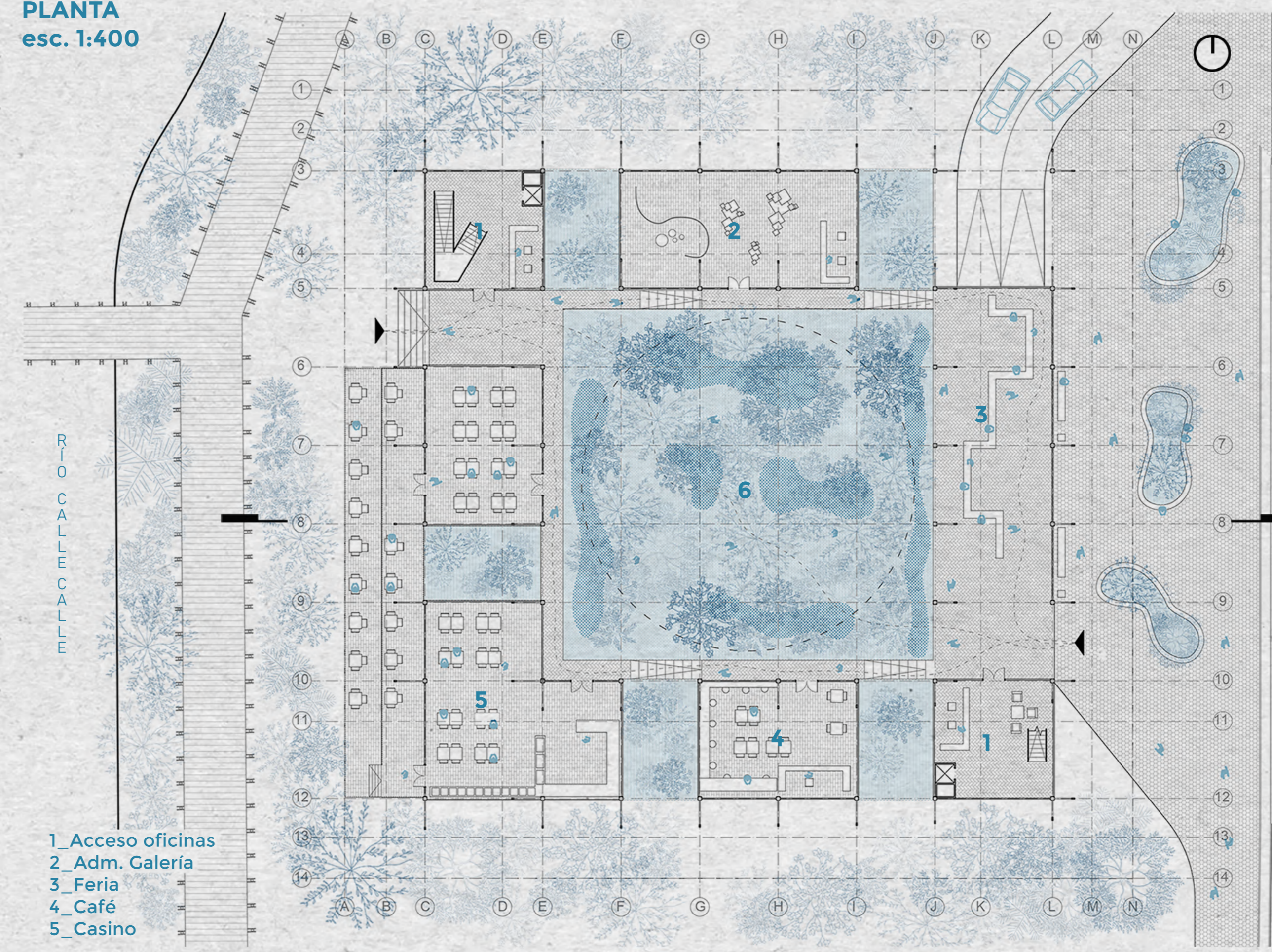


Nivel trabajo informal



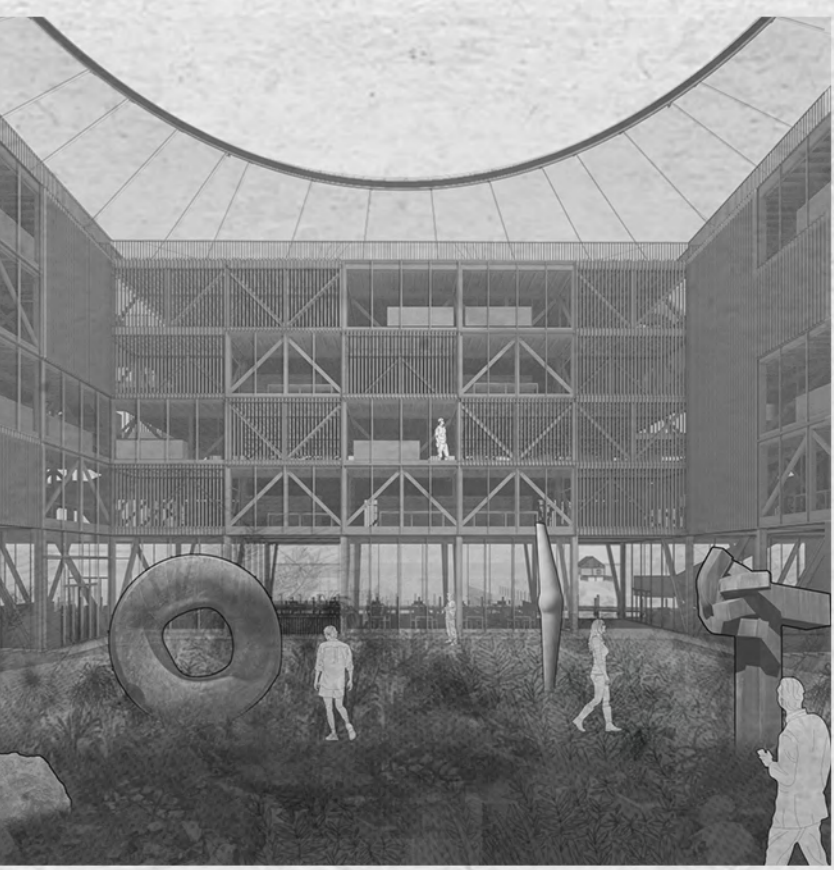
Nivel trabajo formal

PLANTA
esc. 1:400



La clase creativa existente se está democratizando cada vez más gracias al uso de RRSS, pero los espacios destinados al aprendizaje, desarrollo y difusión de distintas disciplinas ligadas a la cultura se encuentran mayoritariamente fuera de las comunas socioeconómicamente media-bajas, a la vez que éstas se encuentran alejadas unas de otras existiendo pocos edificios públicos que permitan la convergencia de esta clase creativa multidisciplinaria.

Si buscamos juntar estas disciplinas debemos quitar las barreras visuales y espaciales que caracterizan a los espacios convencionales, en donde exista una relación constante entre las partes, de esta manera generando desarrollo interdisciplinar. A su vez, que permita a cada oficio funcionar de manera independiente y sin interrupciones, potenciándolos a través de la biofilia.



CORTE
esc. 1:150

