

Para el armado del módulo se utilizarán piezas de madera laminada estructural, fabricada con madera seca de pino radiata seleccionada por su resistencia y apariencia, unida mediante fingerjoint, formando láminas que luego se encajan por sus caras utilizando un adhesivo estructural para uso exterior. Mientras que su ensamblaje se hará mediante un sistema de doble pilar y pemos

- 1- Viga madera laminada 2' x 6' x 2m
- 2- Viga madera laminada 4' x 6' x 2m
- 3- Viga madera laminada 4' x 6' x 2,5m

4- Pilar madera laminada 6' x 6' x 6m

- 5- Detalle ensamblaje
- 6- Sistema Estructural



IMAGEN MÓDULO MIRADOR - ARGANDOÑA

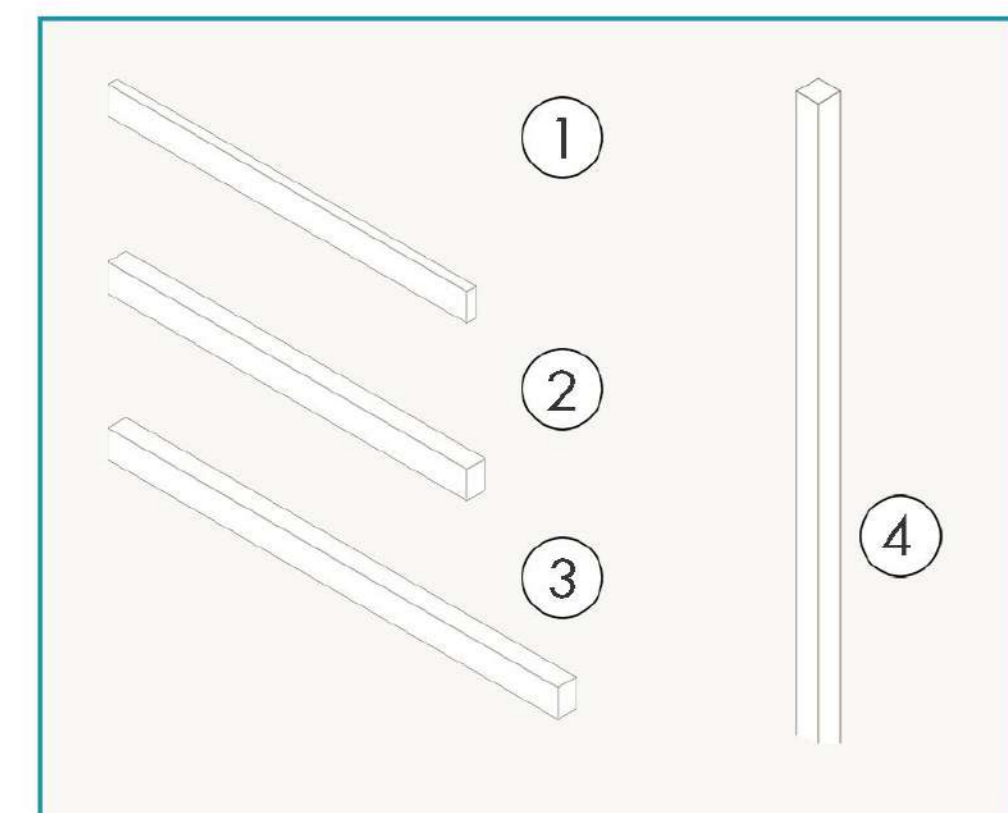
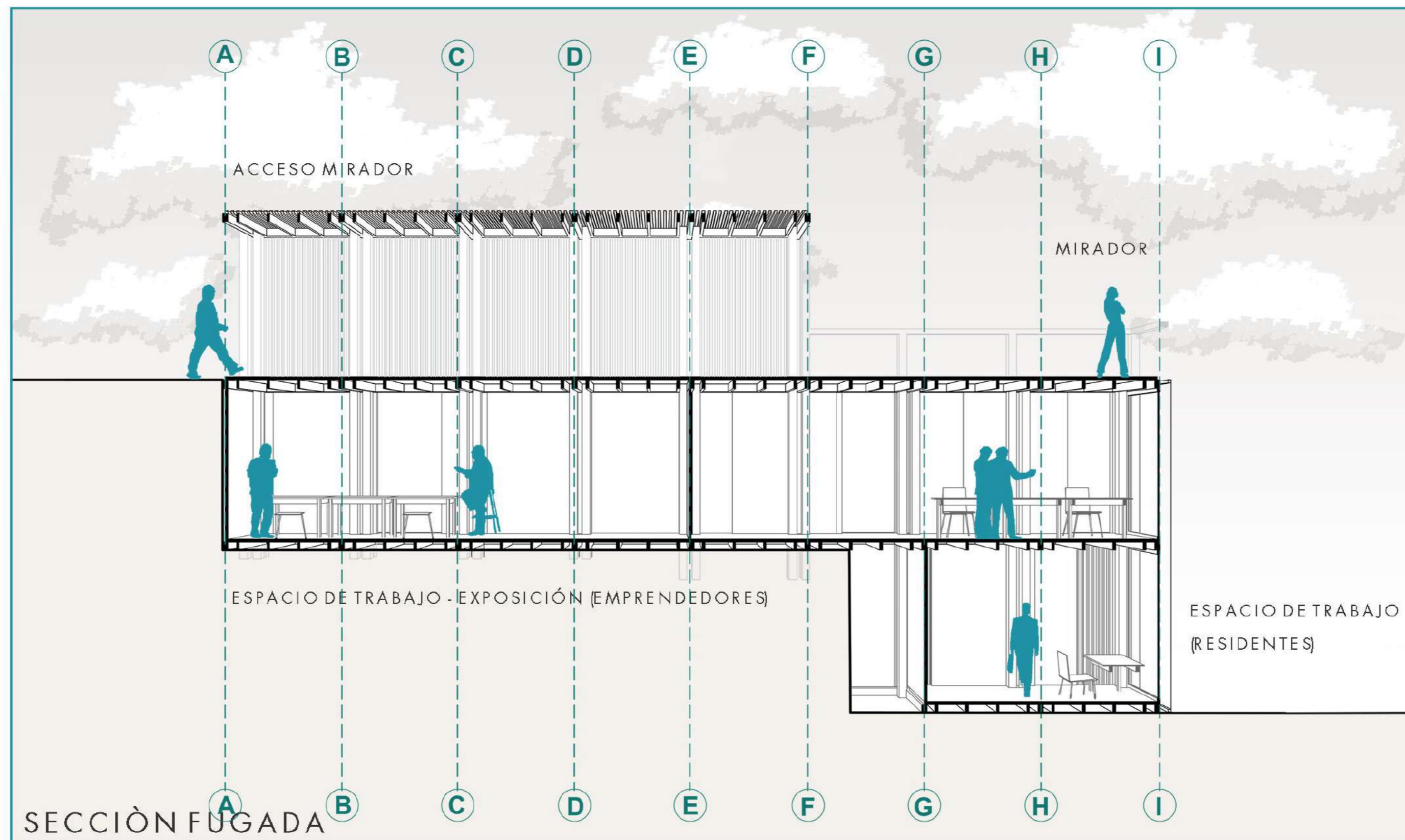


IMAGEN MÓDULO TRABAJO - ARGANDOÑA

