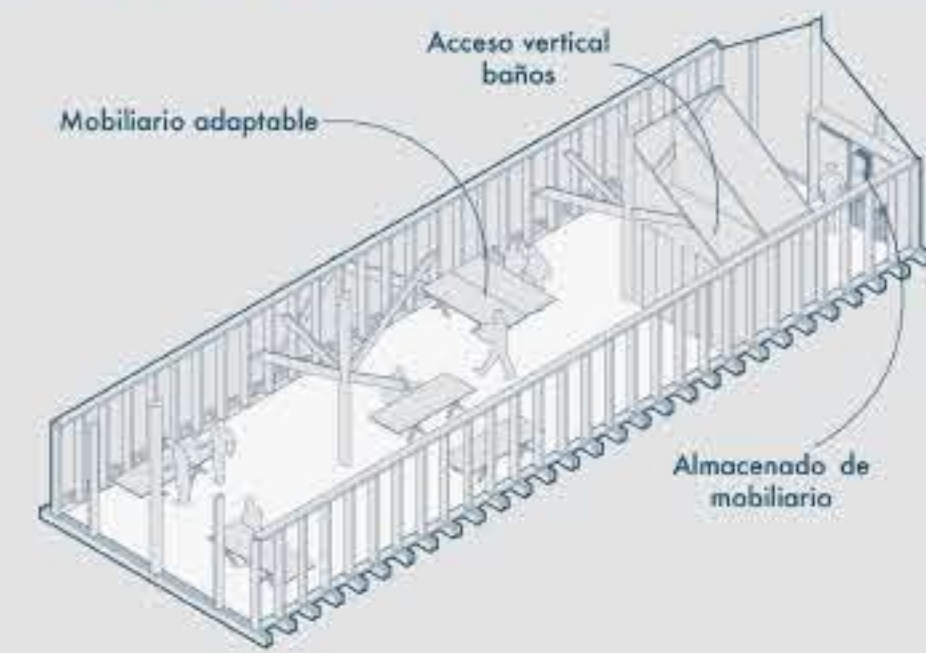


# CONCURSO DE ARQUITECTURA 2021

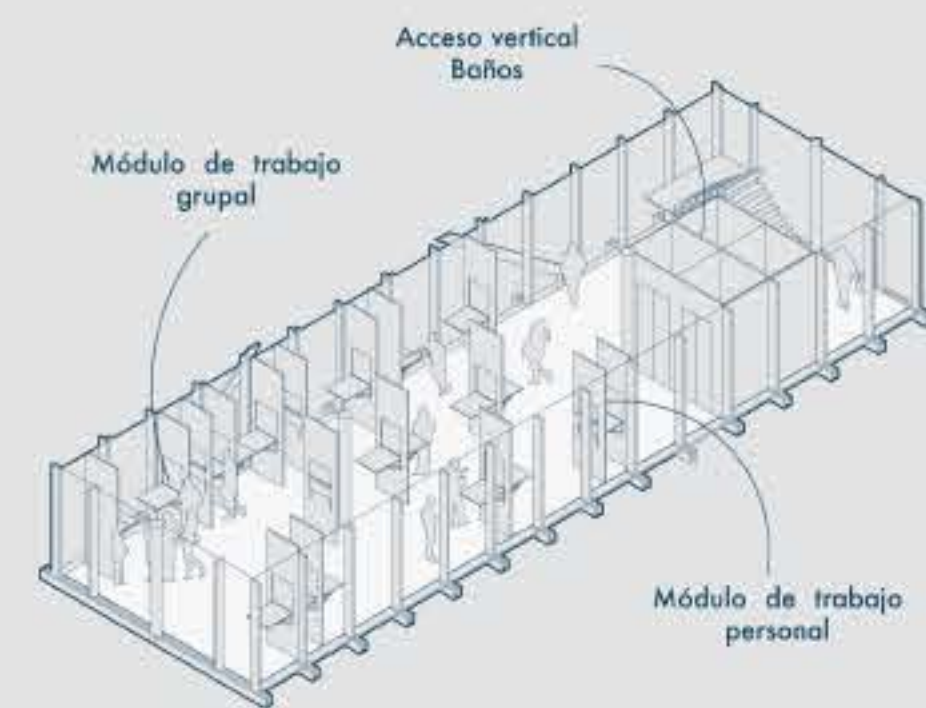
La espacialidad del proyecto se define por su necesidad programática en función de la jornada laboral efectiva y las horas posteriores en donde los espacios se adaptan para fomentar el esparcimiento, actividad y cultura. La división modular en la fachada en conjunto con el envigado compuesto da lugar a la jerarquización de espacios y la mecanización del mobiliario por medio de rieles interiores en las vigas superiores. Esta cualidad móvil se presenta como una oportunidad para flexibilizar los espacios de trabajo, rompiendo con el modelo enajenado y estático de fábricas u oficinas con la finalidad de promover el trabajo colectivo y el flujo de productividad, además de brindar espacios a pymes, comercio, y trabajo remoto que no tienen la situación económica para poder sustentar un lugar.



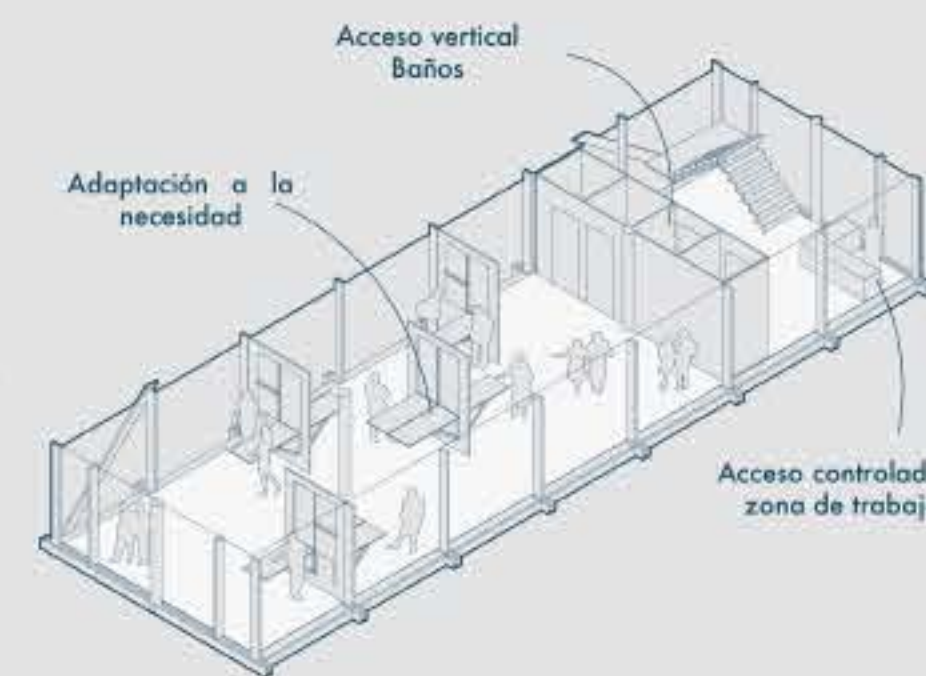
## PRODUCCIÓN



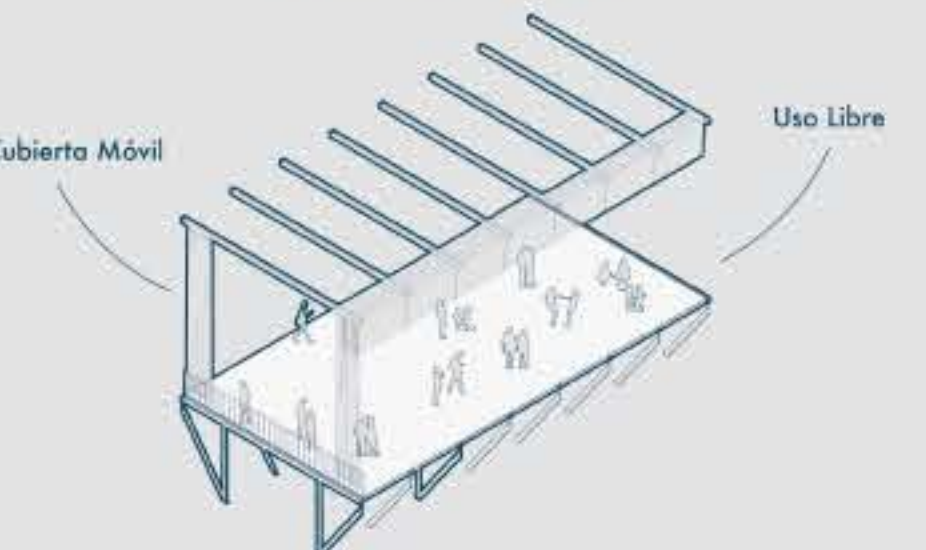
PLANTA NIVEL 3 | TALLER DE OFICIOS



PLANTA NIVEL 2 | TRABAJO REMOTO COWORK

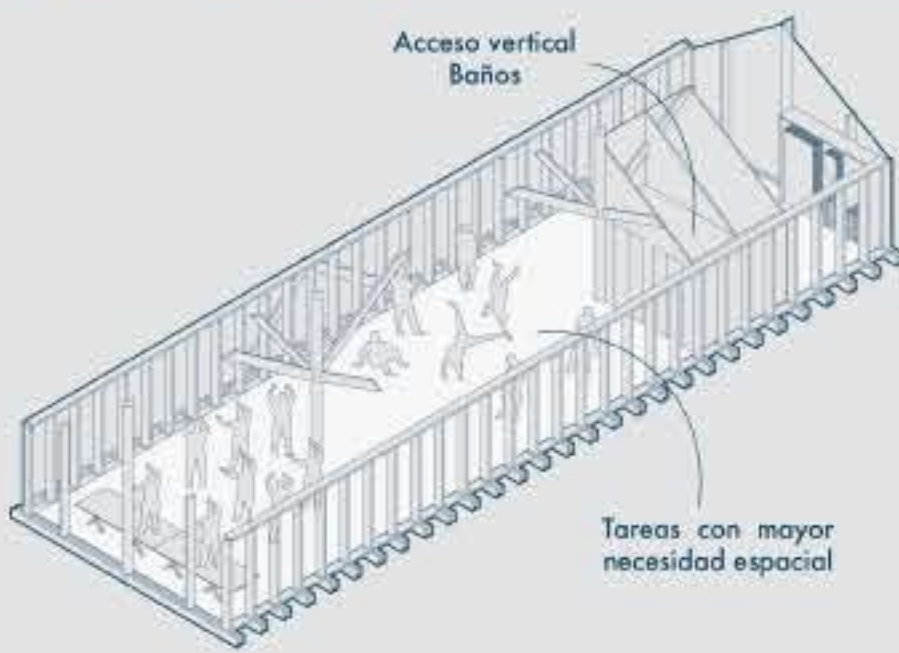


PLANTA NIVEL 1 | ESPACIO PARA PYMES - COMERCIO

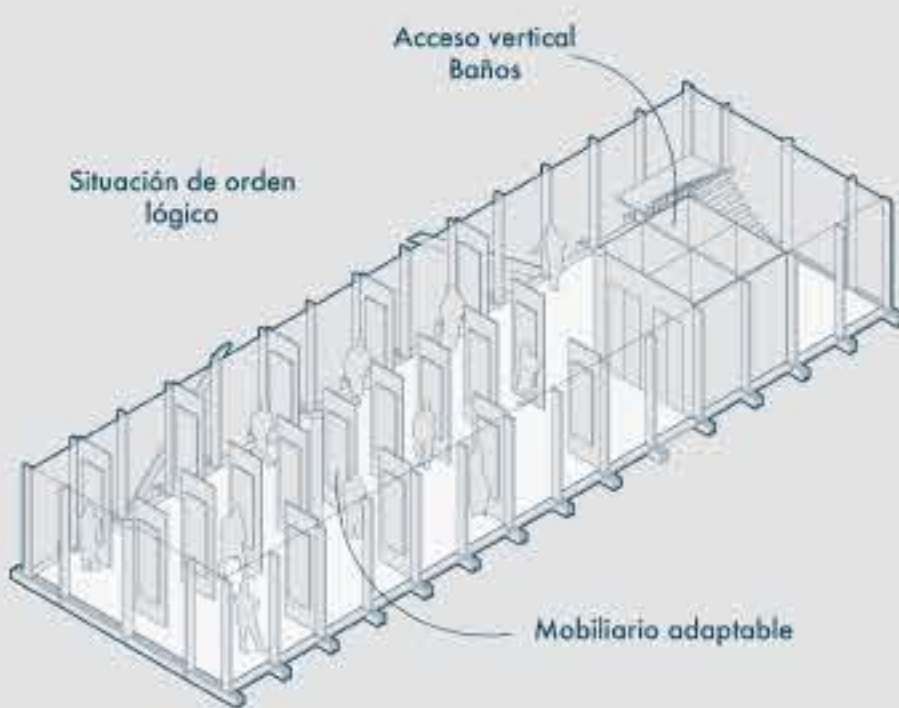


PATIO COMÚN | DIA TIPO - JORNADA LABORAL

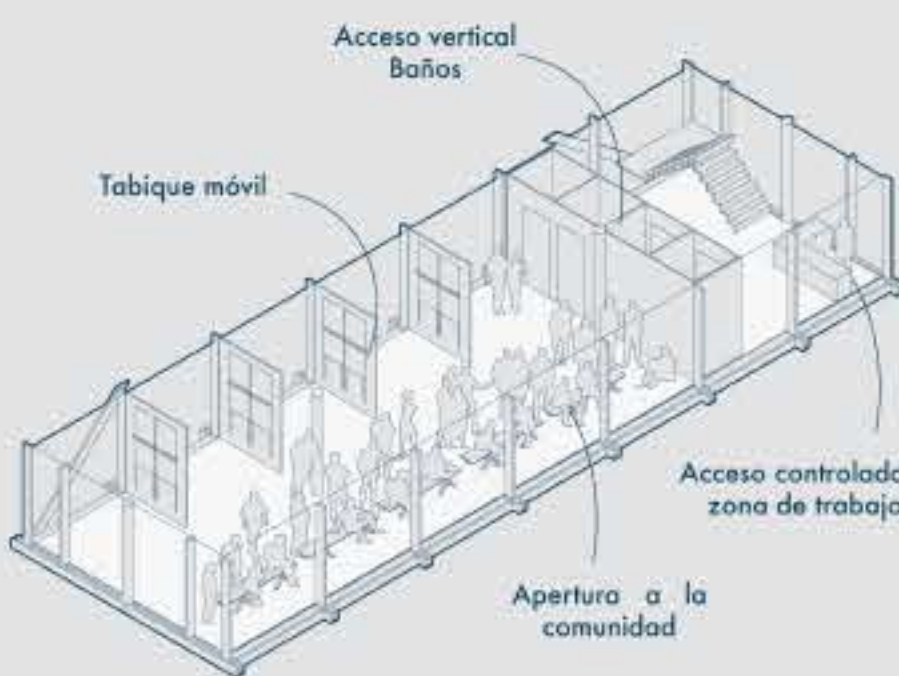
## ESPARCIMIENTO



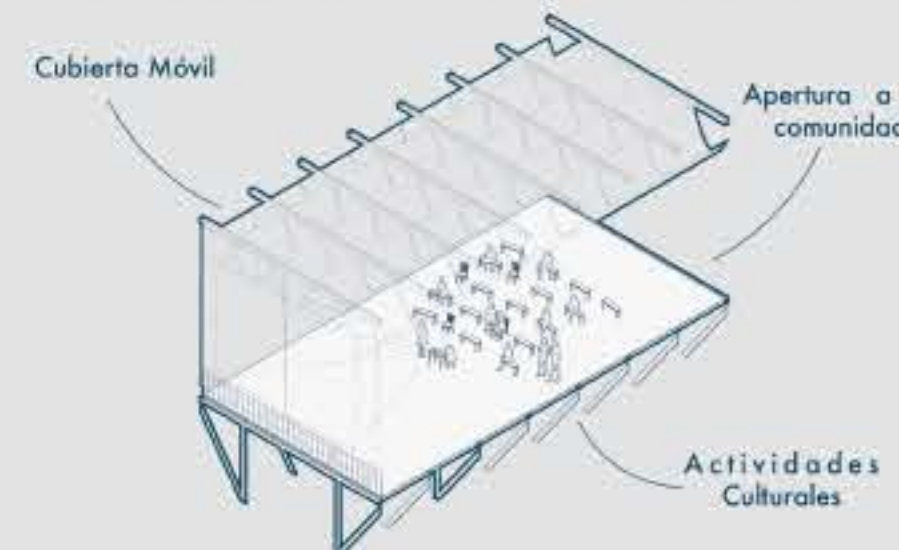
PLANTA NIVEL 3 | SALA DE DANZAS / ARTE



PLANTA NIVEL 2 | SALA DE ARTES

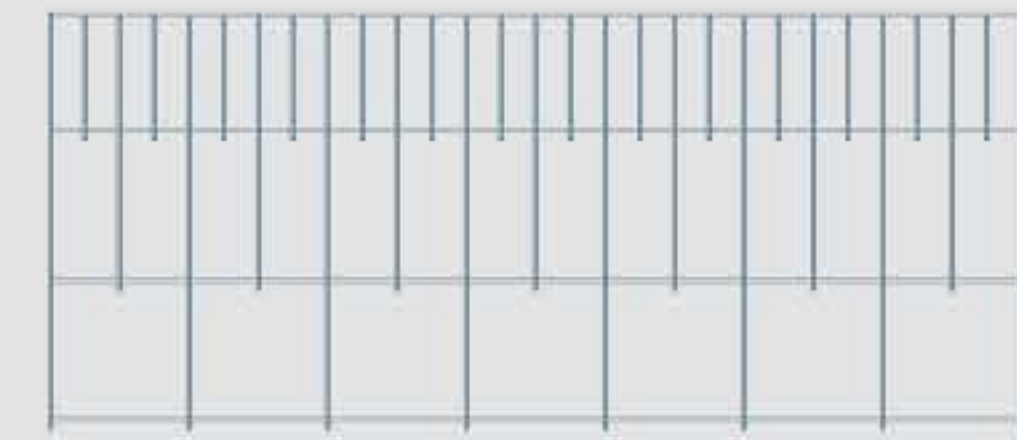


PLANTA NIVEL 1 | ESPACIO FLEXIBLE VISUALIZACIÓN DE EVENTOS / OTROS



PATIO COMÚN | FIN DE SEMANA - PRESENTACIÓN DE EVENTOS

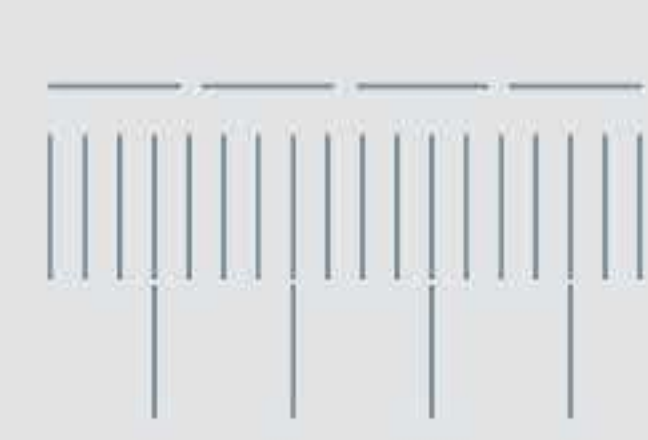
# SEMANA DE LA MADERA



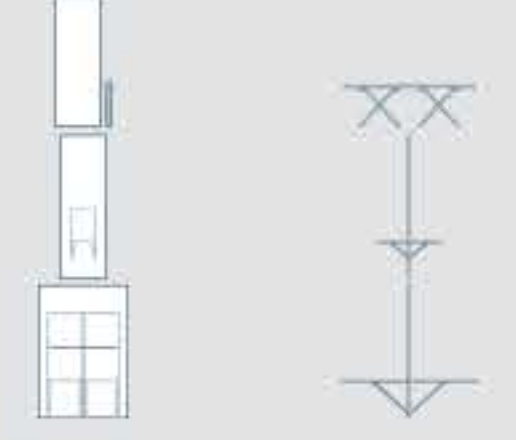
DIVISIÓN MODULAR  
Jerarquización de espacios



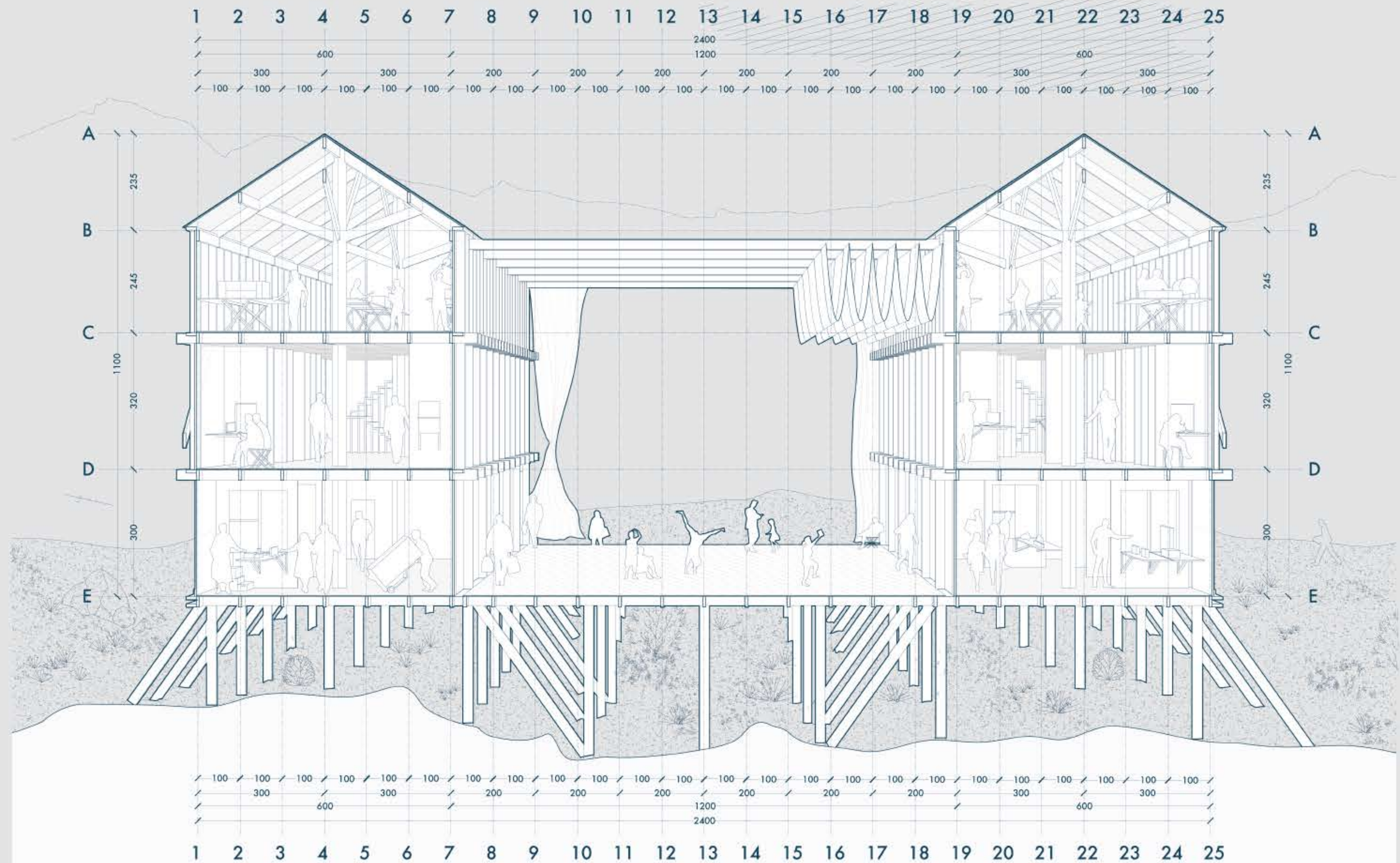
ENVIGADO COMPUESTO  
Riel de corredera para tabique móvil



DIVISIÓN DE TABIQUES  
Según necesidad programática



TABIQUE Y MOBILIARIO  
Móvil, plegable y desmontable



Corte 1:75