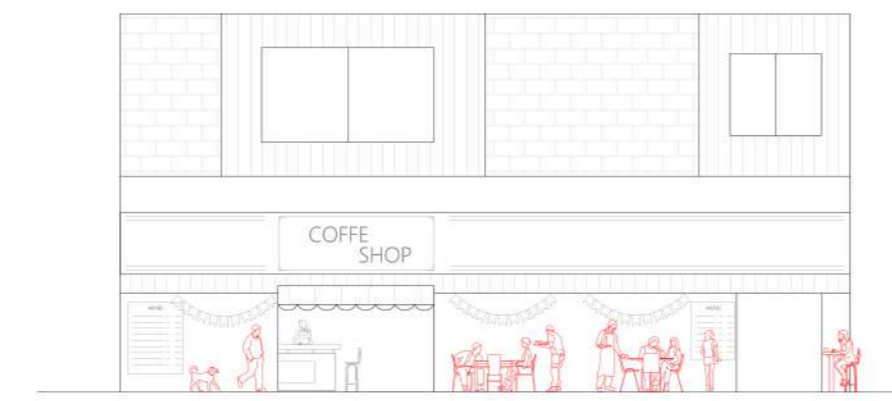
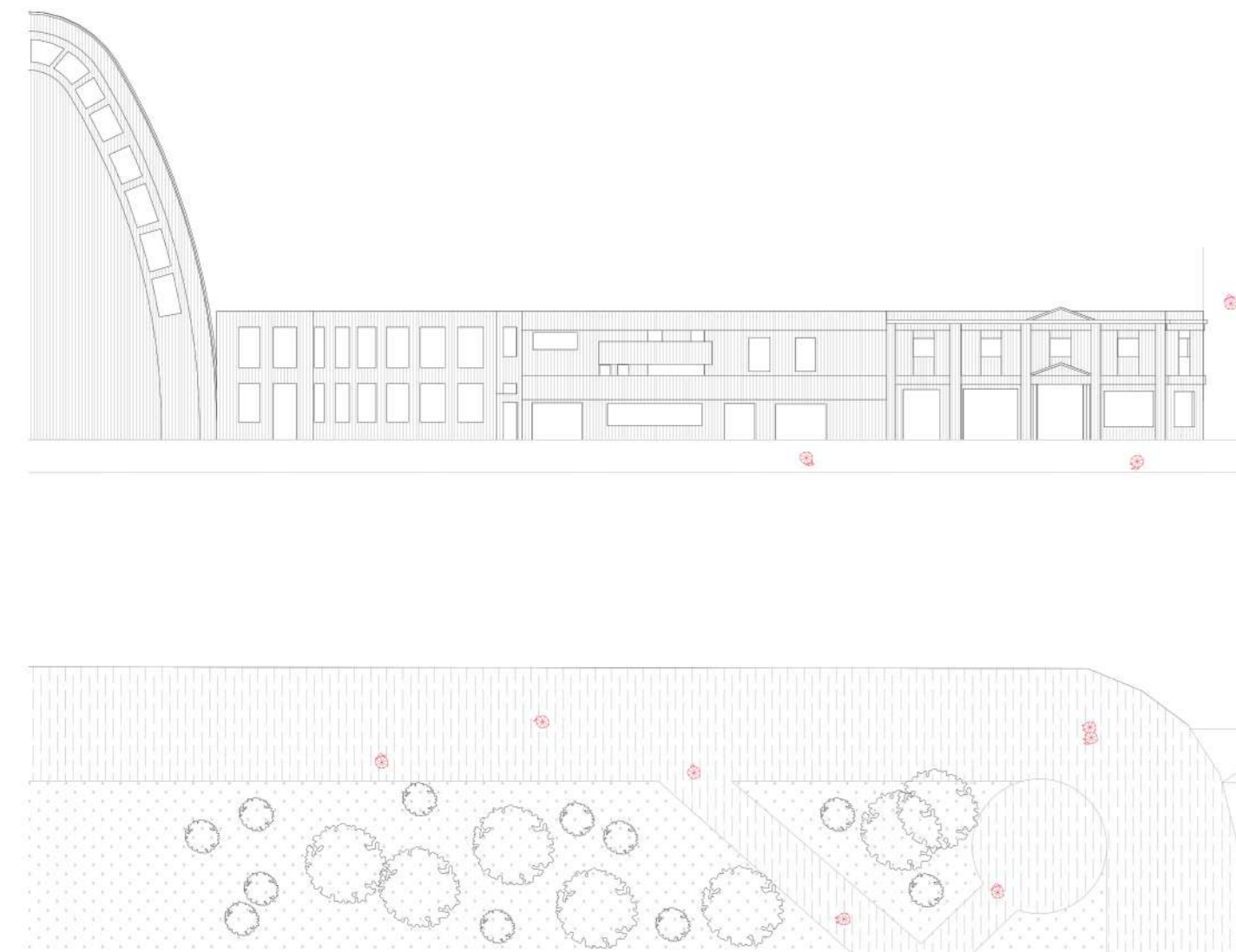
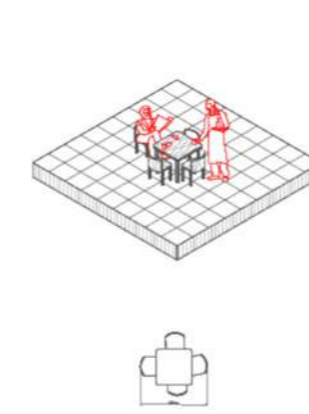


ESQUEMA DEL PROGRAMA CIRCUNDANTE



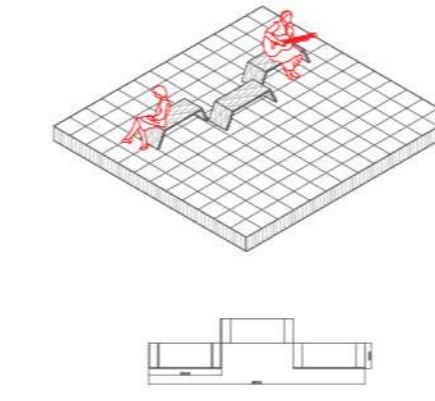
ELEVACIÓN RESTAURANTE ESC 1:200

La primera manzana del paseo es en su mayoría restaurantes, los cuales se expanden hacia el paseo para aumentar su capacidad de servicio, con las mesas y sillas de madera laminada.



MS 01 Mesas y sillas

En las zonas que poseen en frente algún restaurante se implementan mesas y sillas de madera laminada para ampliar la capacidad del comercio existente hacia el paseo.



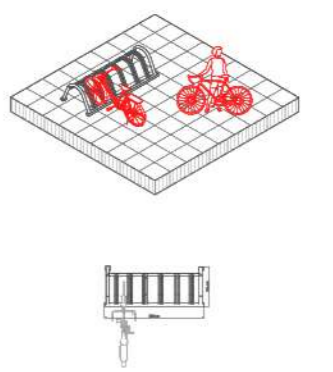
BC 02 Banca alargada

El conjunto de bancos de madera laminada para situarlos en las zonas tranquilas del paseo, frente a las tiendas o en los patios del centro de emprendimientos.



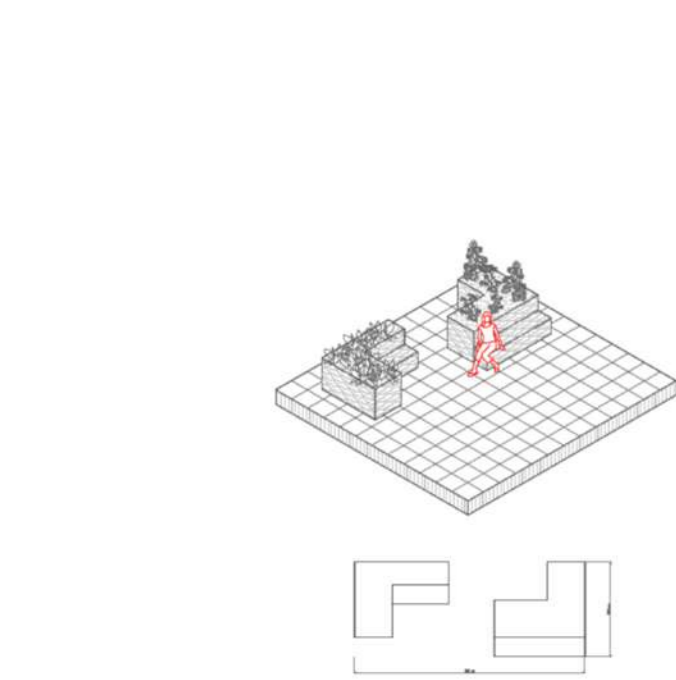
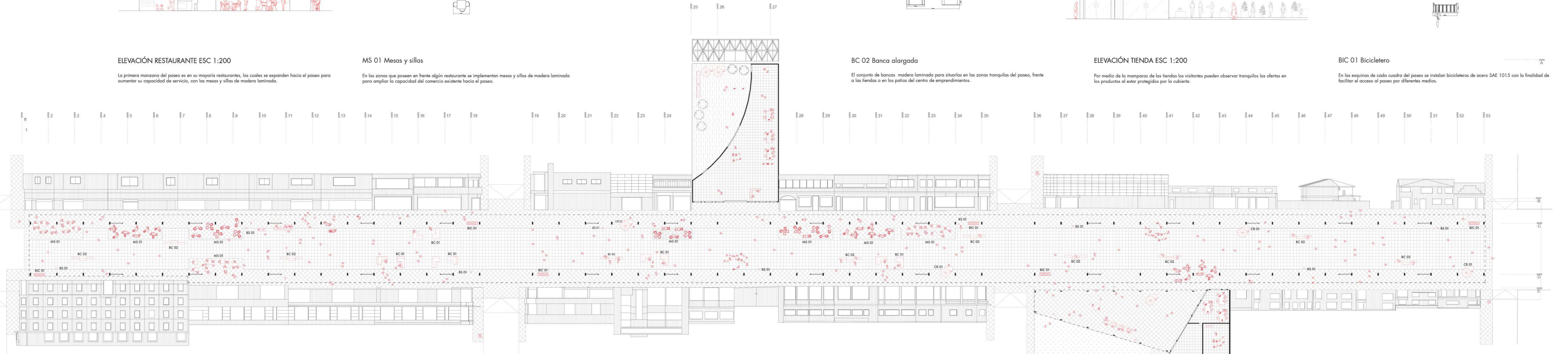
ELEVACIÓN TIENDA ESC 1:200

Por medio de la mamparas de las tiendas los visitantes pueden observar tranquilos las ofertas en los productos al estar protegidos por la cubierta.



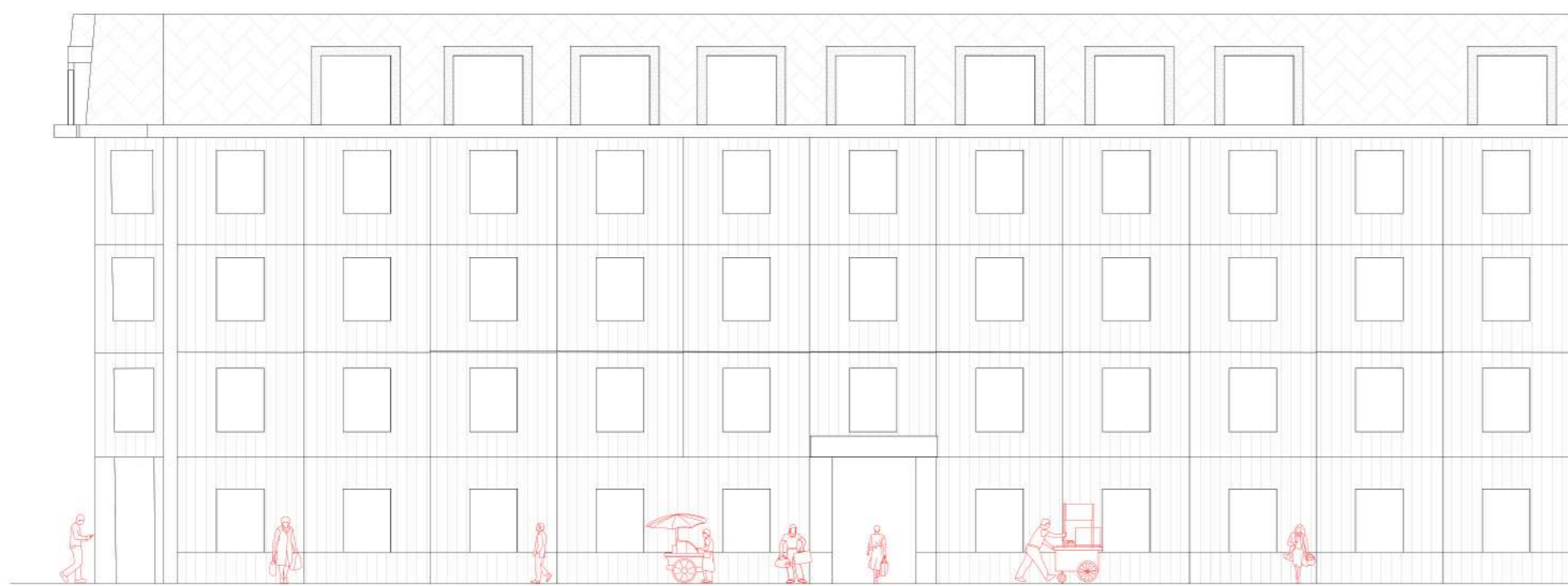
BIC 01 Bicicletero

En las esquinas de cada cuadra del paseo se instalan bicicleteros de acero SAE 1015 con la finalidad de facilitar el acceso al paseo por diferentes medios.



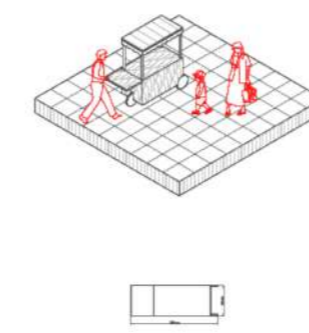
BC 01 Banca Modular

Se diseñan unas bancas modulares de madera laminada con la finalidad de instalarlas en las zonas de espera frente a los bancos al interior del paseo, al mismo tiempo estos son usados para instalar la vegetación presente en el paseo.



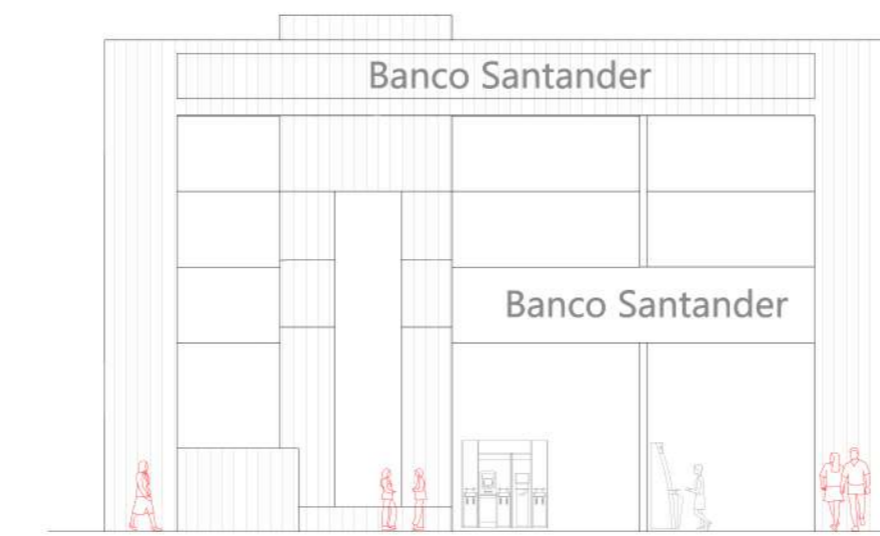
ELEVACIÓN HOTEL ESC 1:200

El paseo parte con un hotel en una de sus esquinas, el cual presenta una gran concurrencia por el intercambio de usuarios al ser un punto turístico; fuera de este se instalan los vendedores con sus respectivos carros para aprovechar la concurrencia.



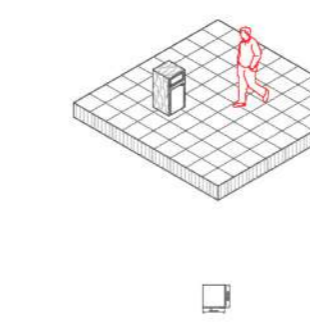
CR 01 Carros

Los implementos o herramientas necesarios para los trabajadores como los carros de madera laminada serán almacenados en la zona de bodega que cuando no se estén usando para asegurar su cuidado.



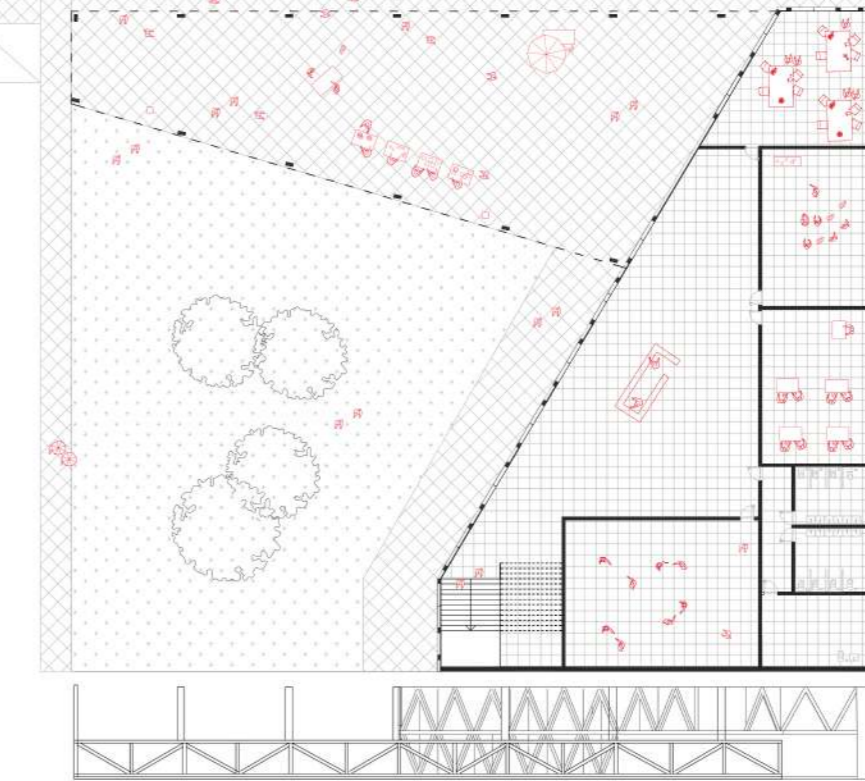
ELEVACIÓN BANCO ESC 1:200

El paseo proporciona bancas fuera del banco con la finalidad de facilitar la espera por las largas filas que se forman para adquirir los servicios del banco.



BS 01 Basureros

Se encuentran cada 23 metros a lo largo del paseo con la finalidad de mantener la limpieza del paseo.



ELEVACIÓN CENTRO EDUCATIVO ESC 1:200

Los estudiantes del preuniversitario ubicada en la última manzana del paseo tienen la opción de almorzar en las instalaciones del paseo.