

# COLECTIVO ZENTENO

Nuevos espacios de trabajo

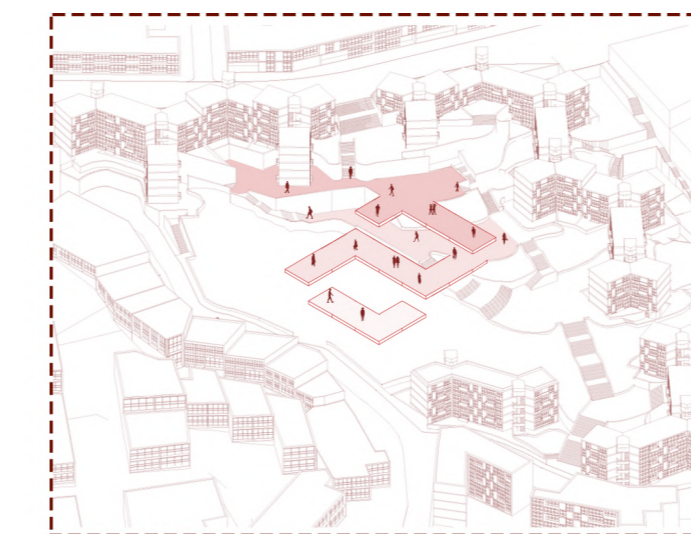
El conjunto habitacional José Ignacio Zenteno posee características que lo vuelven único, ya sea por sus múltiples terrazas con vistas dirigidas hacia el mar, o su manera de tener presente la escala peatonal con las distintas circulaciones que lo atraviesan.

El proyecto a continuación plantea tomarse de la mano con las circulaciones y terrazas preexistentes, de una manera en la cual el conjunto se sienta incluido y completado con nuevos pasajes y vistas que conectaran con diversos espacios de trabajo en el lugar.



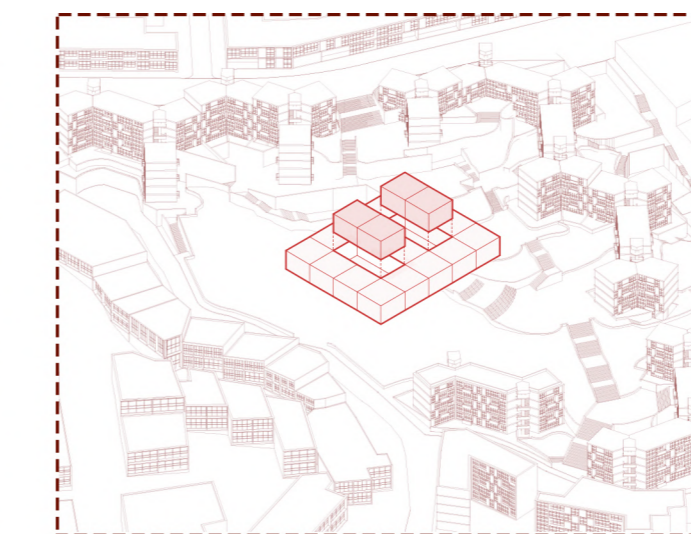
**CIRCULACIONES PREEXISTENTES**

EL CONJUNTO CONSTA DE 2 CIRCULACIONES PRINCIPALES QUE LO ATRAVIESAN EN SENTIDO ORIENTE - PONIENTE. PRESCIDIENDO DE LA COMUNICACIÓN NORTE - SUR CON EL BARRIO.



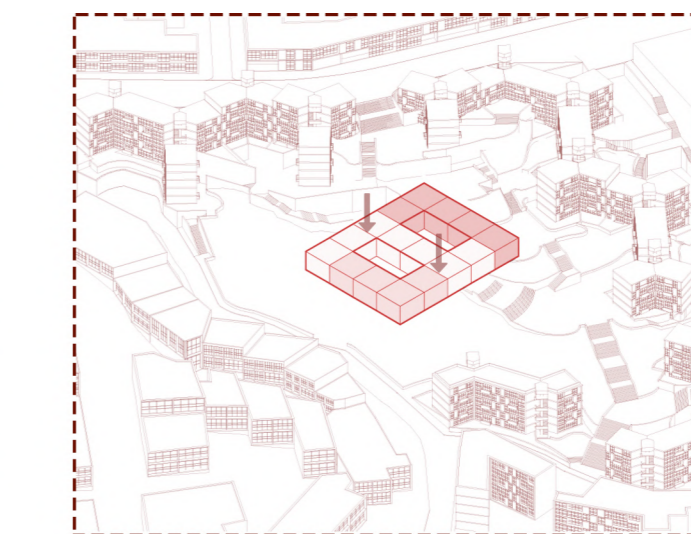
**EXTENSION DE TERRAZAS**

A PARTIR DE LAS TERRAZAS EXISTENTES QUE SE ENCUENTRAN SIN PROGRAMA, SE EXTENDERÁN EN DIRECCIÓN NORPONIENTE CON LA FINALIDAD DE PROGRAMARLAS EN FUNCION DE LA VISTA A LA BAHÍA.



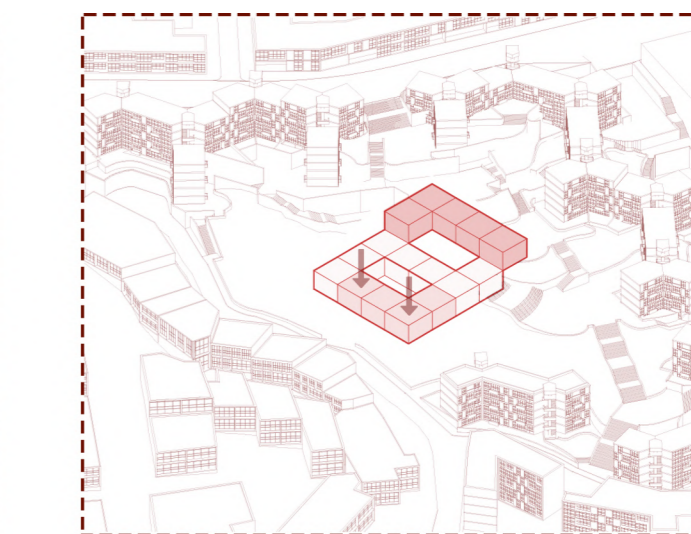
**1. ESTRATEGIA**

EXTRACCIÓN DE VOLÚMENES EN PUNTOS CENTRALES DONDE SE UBICA LA CIRCULACIÓN PREEXISTENTE Y LA PROYECTADA PARA GENERAR DOS VACÍOS, LOS QUE SERVIRÁN DE GUÍA PARA DISTRIBUIR EL PROGRAMA.



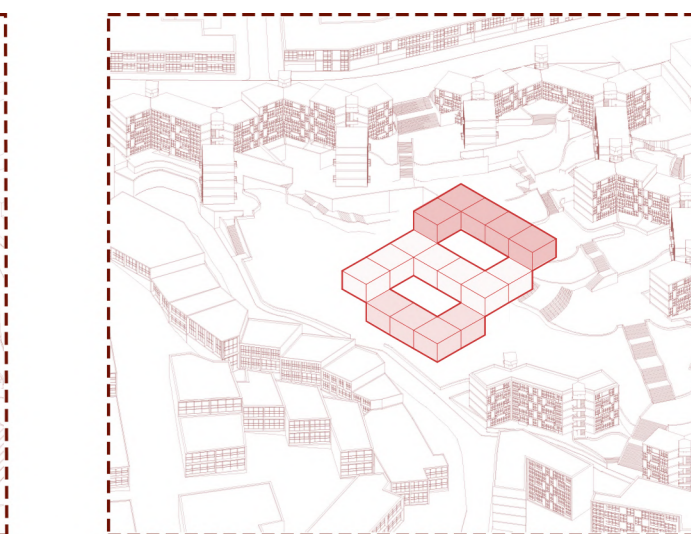
**2. ESTRATEGIA**

EL VOLUMEN SUPERIOR SE MANTIENE EN SU POSICIÓN DE ORIGEN CONECTANDO LA TERRAZA SUPERIOR DEL CONJUNTO CON LA TERRAZA CENTRAL DEL MISMO.



**3. ESTRATEGIA**

EL VOLUMEN CENTRAL SE DESPLAZA DE MANERA VERTICAL CONECTANDO SU CUBIERTA HABITABLE CON LA TERRAZA CENTRAL DEL CONJUNTO.



**4. ESTRATEGIA**

EL VOLUMEN INFERIOR SE CONECTA CON LA CALLE GENERANDO UNA NUEVA CIRCULACIÓN PARA EL CONJUNTO (NORTE - SUR) Y A SU VEZ CONECTA LAS TERRAZAS CON LA MISMA.

