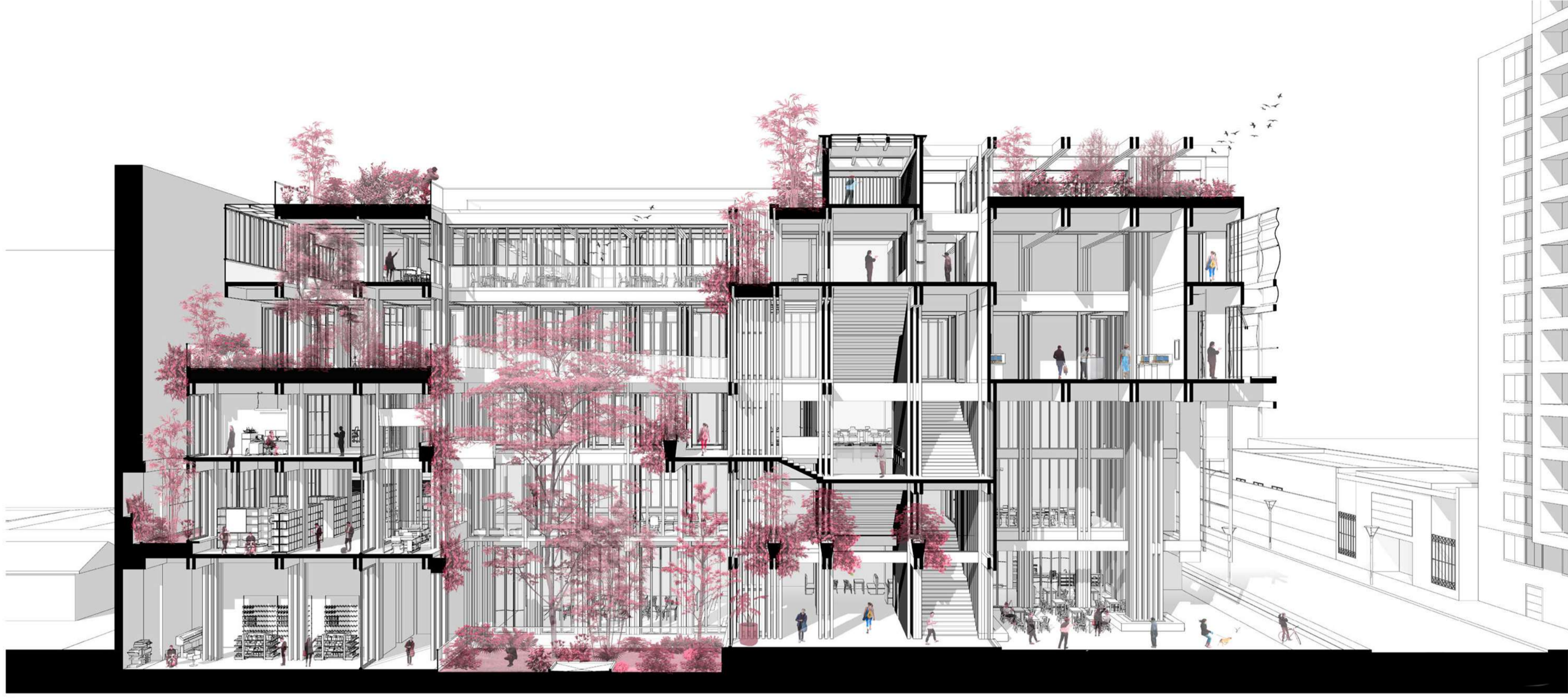
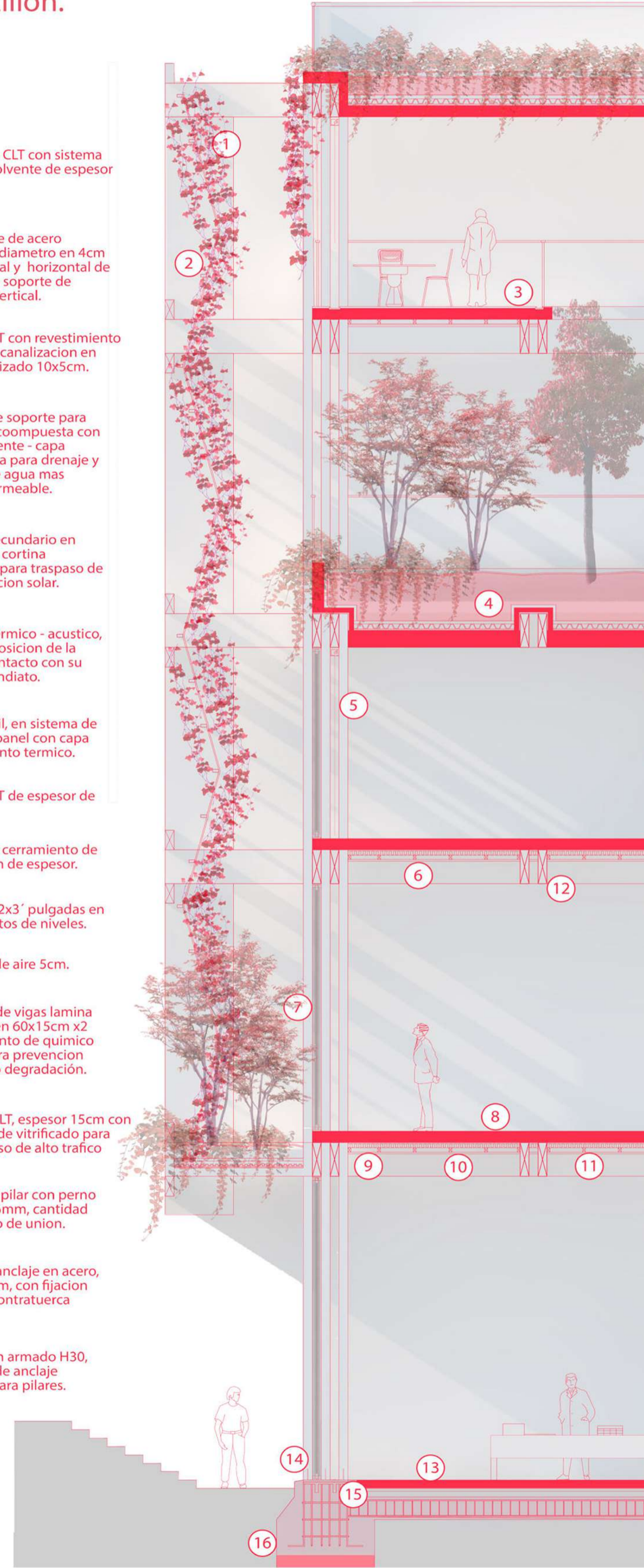


**Escantillón.**

- 1- Briselele de CLT con sistema de en la envolvente de espesor 80x20cm
- 2- Envolvente de acero galvanizado diametro en 4cm de uso vertical y horizontal de 10x5cm para soporte de vegetacion vertical.
- 3- Piso de CLT con revestimiento de madera y canalizacion en acero galvanizado 10x5cm.
- 4- Sistema de soporte para vegetacion, compuesta con capa absorbente - capa filtrante- capa para drenaje y retenedor de agua mas lamina impermeable.
- 5- Sistema secundario en cerramiento, cortina desplegable para traspaso de aire y proteccion solar.
- 6- Aislante termico -acustico, segun la exposicion de la fachada y contacto con su entorno inmediato.
- 7- Panel movil, en sistema de vidrio termopanel con capa para aislamiento termico.
- 8- Piso en CLT de espesor de 20cm.
- 9- Placa para cerramiento de cielo en 7mm de espesor.
- 10- Listones 2x3' pulgadas en los ceramientos de niveles.
- 11- Camara de aire 5cm.
- 12- Sistema de vigas lamina compuesto en 60x15cm x2 con tratamiento de quimico protector para prevencion de bio y foto degradacion.
- 13- Piso de CLT, espesor 15cm con tratamiento de vitrificado para la dureza y uso de alto trafico
- 14- Union de pilar con perno adhesivo Ø16mm, cantidad segun calculo de union.
- 15- Placa de anclaje en acero, espesor 25mm, con fijacion de Tuerca y contratuerca Ø25mm
- 16- Hormigon armado H30, con sistema de anclaje empotrado para pilares.



Corte A - A'



Corte B - B'



Corte C - C'



Corte D - D'



Corte E - E'



Corte F - F'

**Circulaciones y conectores**

