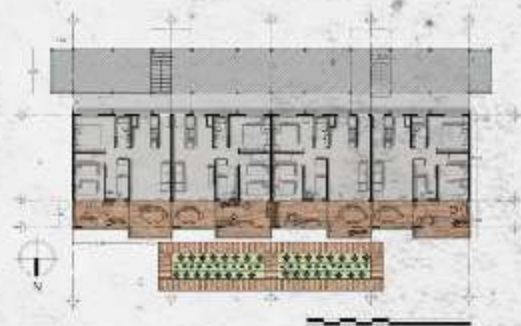


PLANTA NIVEL 1 / ESC. 1:100



PLANTA NIVEL 1 / ESC. 1:100



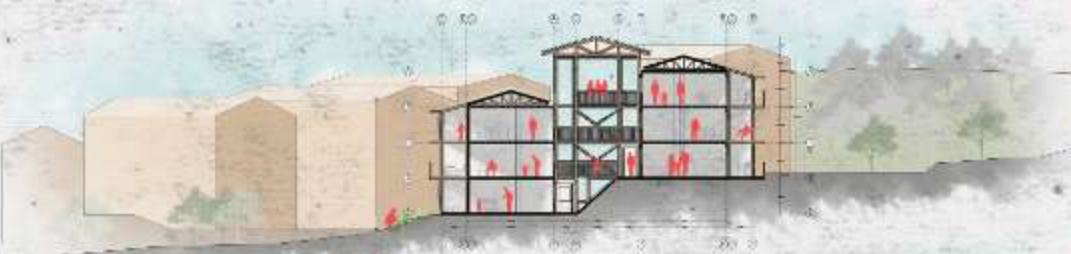
PLANTA NIVEL 1 / ESC. 1:100



PLANTA NIVEL 1 / ESC. 1:100



CORTE TRANSVERSAL A-A' / ESC. 1:100



CORTE TRANSVERSAL B-B' / ESC. 1:100



MATERIALIDAD



EXTERIOR: MADERA DE EUCALIPTO, PIEDRA DE CALABAZO, CEMENTO
INTERIOR: MADERA DE EUCALIPTO, CEMENTO

SOLUCIONES ENERGÉTICAS



SELECCIÓN DE MATERIALES: EL USO DE LA MADERA EN EL EXTERIOR Y EL INTERIOR, ASÍ COMO LA PIEDRA DE CALABAZO EN EL EXTERIOR, AYUDAN A DAR UN TOQUE RÚSTICO Y NATURAL AL EDIFICIO. LA MADERA DE EUCALIPTO, AL SER UN MATERIAL RENOVABLE Y DE BAJA EMISIÓN DE CO₂, ES UNA OPCIÓN IDEAL PARA UN EDIFICIO SOSTENTABLE. EL CEMENTO, POR SU PARTE, ES UN MATERIAL QUE AYUDA A AISLAR EL EDIFICIO DEL CLIMA EXTERIOR, LO QUE AYUDA A REDUCIR EL CONSUMO DE ENERGÍA.

ELEVACIÓN FRONTAL / ESC. 1:100



ELEVACIÓN LATERAL NORTE / ESC. 1:100



ISOMÉTRICA



ELEVACIÓN LATERAL SUR / ESC. 1:100

