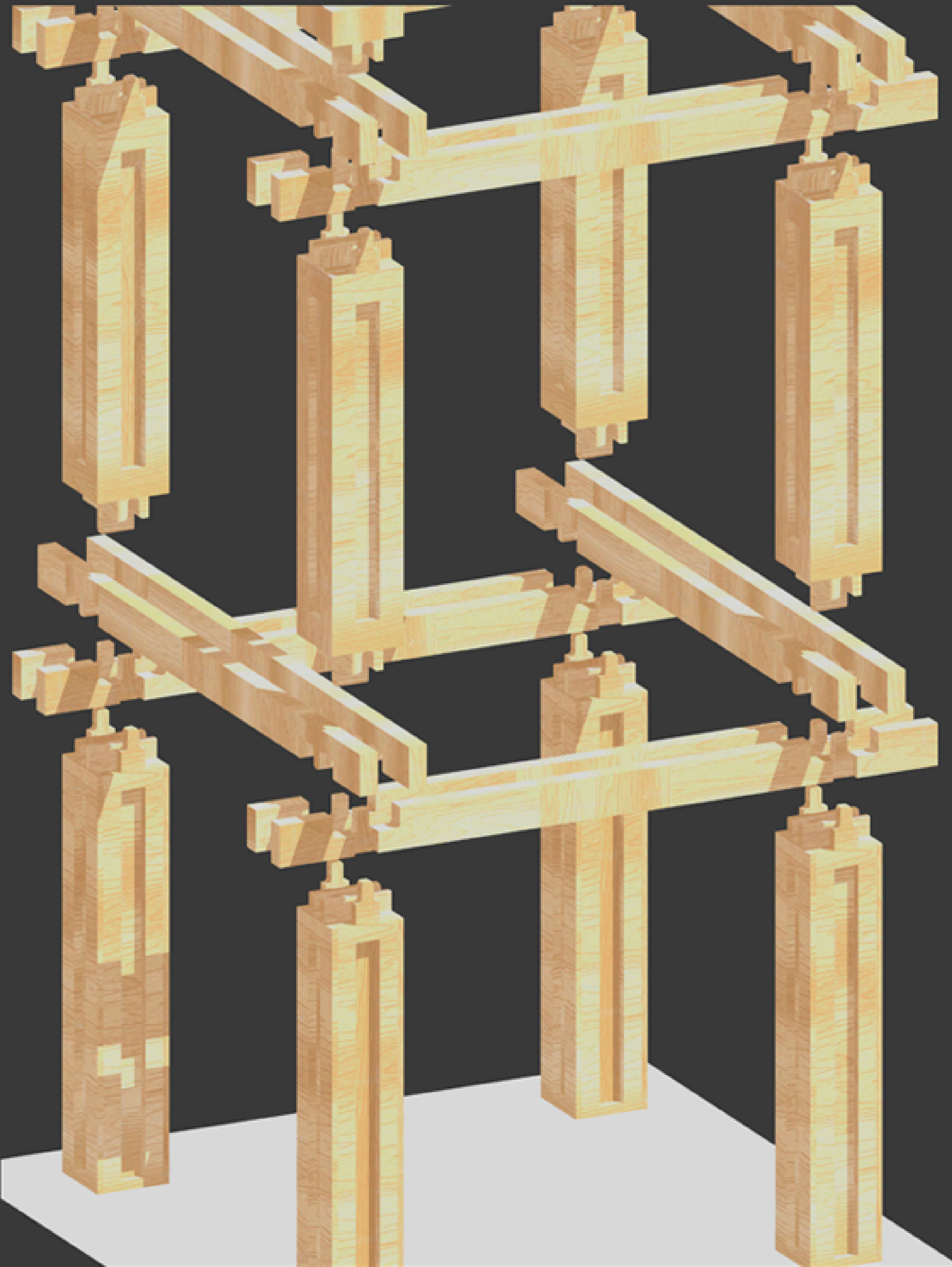


ESTANTE MODULAR

CENTRO COMUNITARIO RESIDENCIAL EN EL BARRIO PUERTO



El edificio propuesto "Estante Modular" es un centro abierto multi-programático en las primeras dos plantas y un conjunto residencial en las últimas tres, caracterizados ambos por sus espacios comunitarios, fomentando la educación, solidaridad y el deporte. Ubicado en la zona de amortiguamiento del sitio patrimonio mundial de la UNESCO Barrio Puerto, el proyecto se emplaza en un espacio actualmente deteriorado y semi-abandonado. Así, el edificio de desarrolla desde la creación de un punto de encuentro donde la comunidad actúe como fuerza principal en la recuperación del barrio. El edificio propone tres principios técnicos primarios: utilizar uniones carpinteras fabricadas robóticamente, uniones sin aporte de acero y diseño modular prefabricado. Lo anterior, resulta en una retícula regular de marcos semirrígidos, compuesto de pilares y un doble envigado prefabricado en CLT, conectados entre sí por un nudo de uniones carpinteras que se confinan y traban en conjunto, y dos núcleos rígidos para ascensores que estabilizan la estructura en altura. El edificio es de rápido montaje por piso, antisísmico, con sistemas de instalaciones integrados. Además, dada la ausencia de muros portantes logra generar una estructura flexible y plantas despejadas que permiten una gran variedad de distribuciones y programas, acorde a los objetivos del proyecto.

