

BROOKLYN WALL

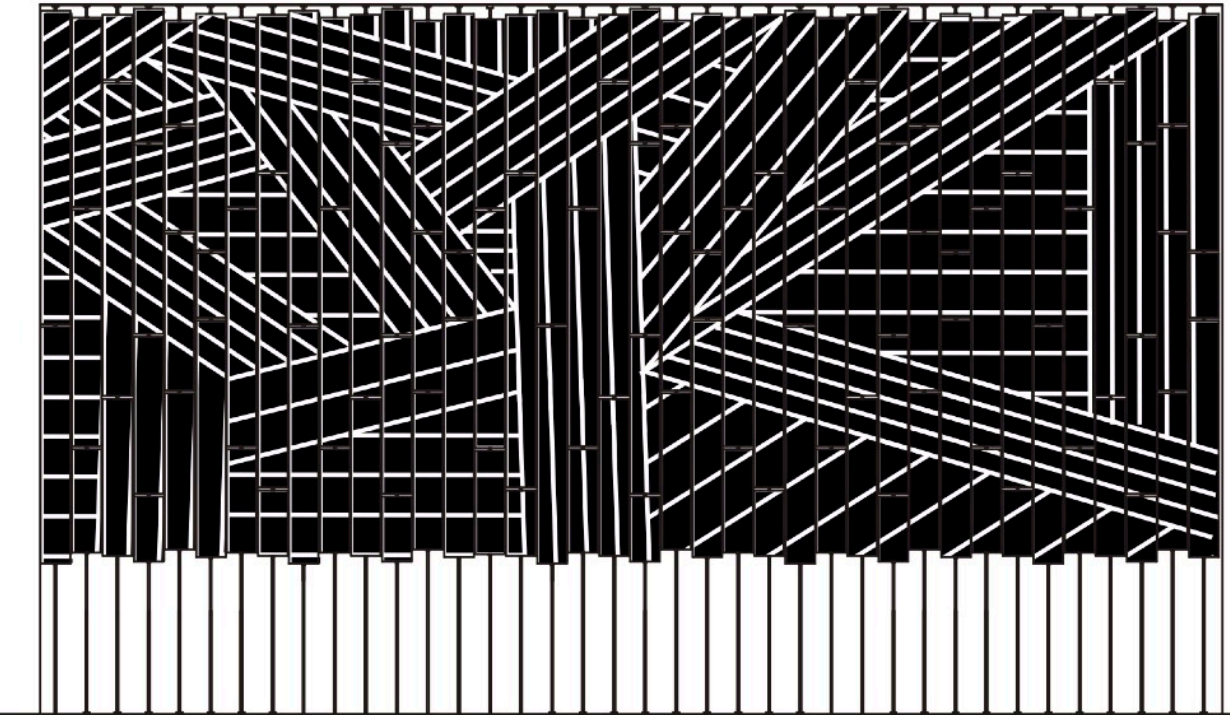
BAJO ESTA CONSIGNA SURGE BROOKLYN WALL, UN MURO MODULAR QUE FUNCIONA EN BASE A BLOQUES DE MADERA PERFORADOS EN EL CENTRO DESDE LA PARTE SUPERIOR HASTA LA INFERIOR, ESTOS SERÁN ATRAVESADOS POR UN FIERRO CON HILO Y CADA BLOQUE SERÁ SEPARADO CON TUERCAS, LUEGO DE SER APILADOS SERÁN LLAMADOS VERTICALES.

UNA VEZ QUE CADA UNO DE LOS VERTICALES ESTÉ CONFORMADO, SERÁ PUESTO EN UN MARCO DE ÁNGULOS DE FIERRO 100/50/2.5, ESTO MEDIANTE PERFORACIONES CADA 10.5CM EN LA PARTE SUPERIOR, LO CUAL PERMITIRÁ QUE CADA MÓDULO DE MADERA GIRE EN SU ÉJE, SERÁN ANCLADOS EN LA PARTE ALTA CON TUERCAS Y EN LA PARTE INFERIOR EL MARCO ESTARÁ ANCLADO AL PISO CON PERNOS ESPECIALES PARA CONCRETO, DÁNDOLE LA FIRMEZA NECESARIA PARA SOSTENER LA ESTRUCTURA. ADEMÁS DE ESTO, DE SER NECESARIO, EL MARCO CON LOS VERTICALES SE ANCLARÁ A UN MURO DE SOPORTE EN SU PARTE POSTERIOR.

CADA UNO DE ESTOS BLOQUES DE MADERA CONTARÁ CON DOS GRAFFITIS, POR UNA CARA SE ENCONTRARÁ UN DISEÑO EN BLANCO Y NEGRO, MIENTRAS QUE POR LA OTRA CARA DE ÉL HABRÁ UNO DE COLORES, LOGRANDO QUE AL MOMENTO DE GIRAR LOS BLOQUES DE MADERA DE FORMA INDEPENDIENTE, SE GENEREN PÍXELES DE LA MEZCLA DE AMBOS GRAFFITIS, CREANDO ASÍ UNA NUEVA CONFIGURACIÓN.

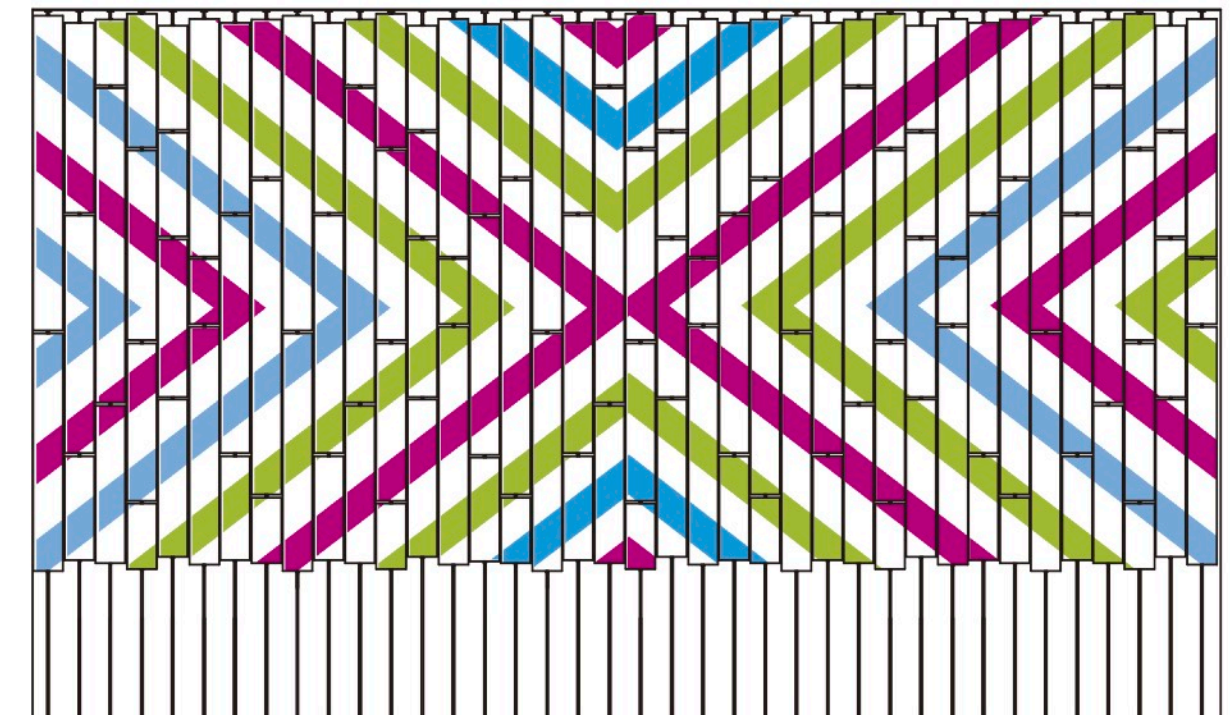
G
R
A
F
F
I
T
I

1



G
R
A
F
F
I
T
I

2



P
I
X
E
L
E
S

