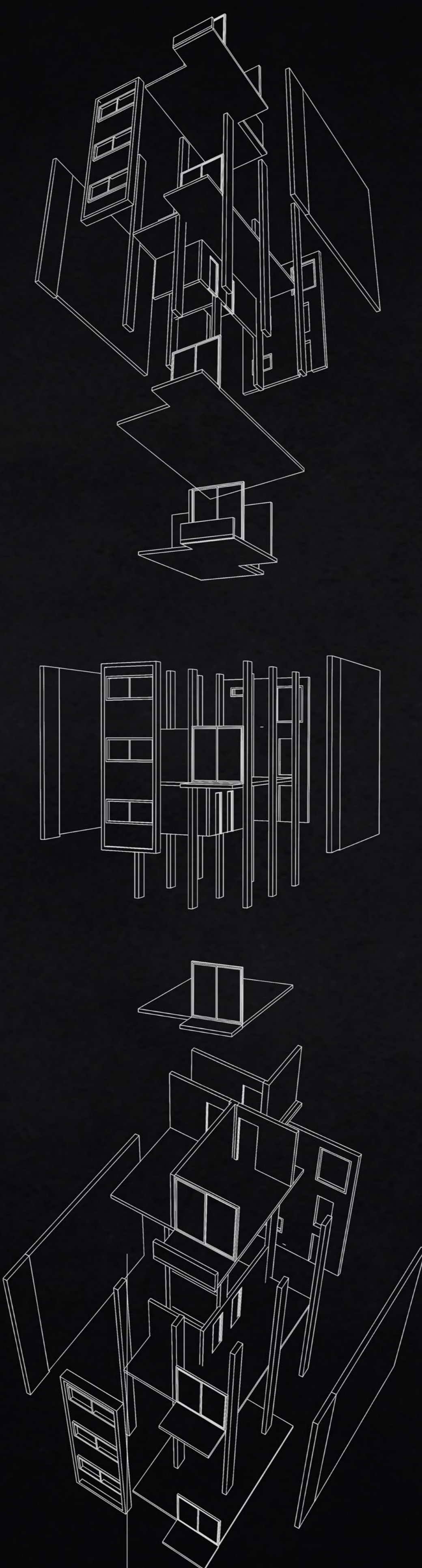




TIPOLOGIA DEPARTAMENTO DUPLEX

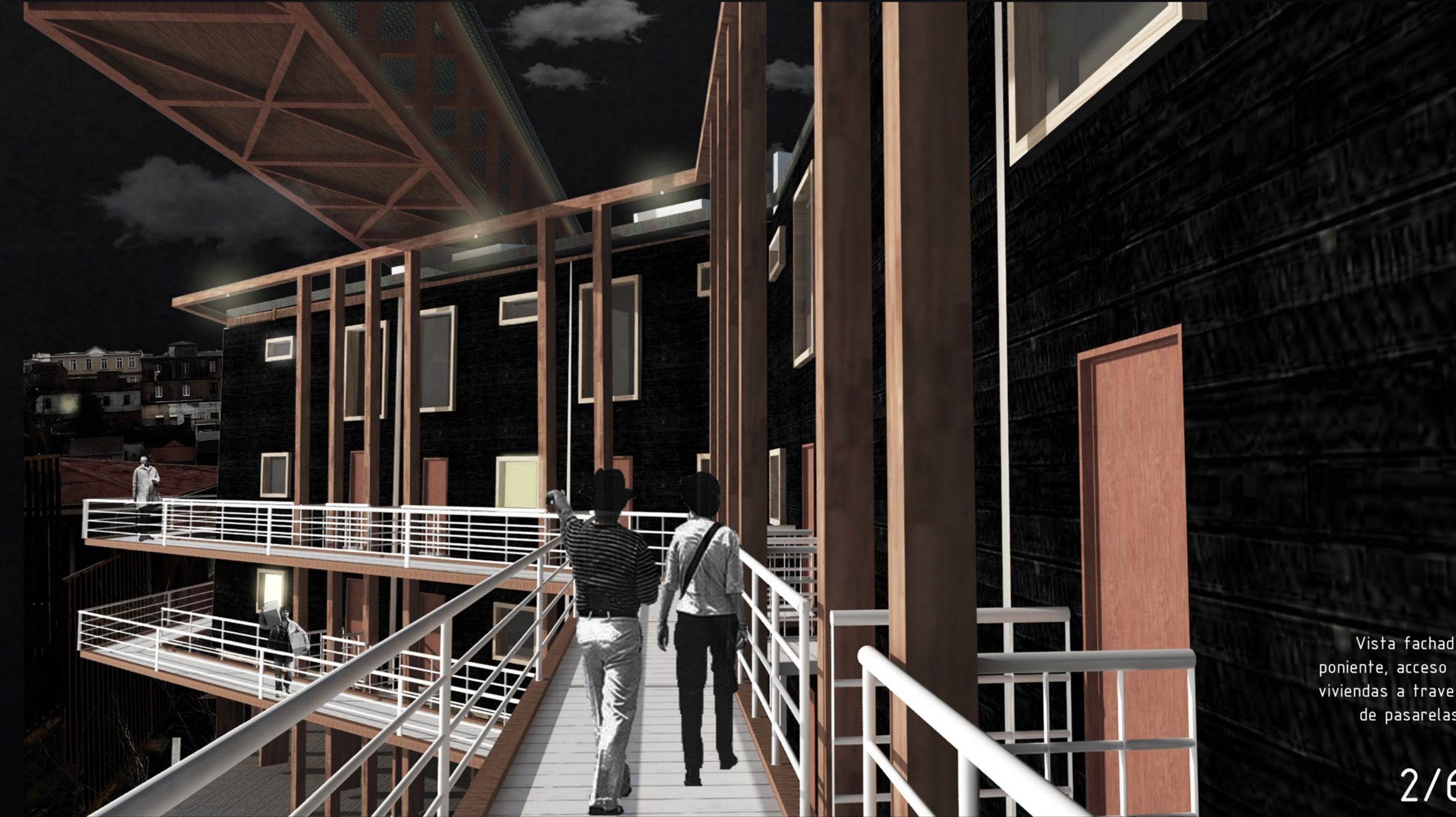


Hoy en día en las principales ciudades de Chile y Sudamerica puede verse una problematica importante entorno al crecimiento poblacional,eso debido a lo que se conoce como una migracion desde lo rural o pequeñas ciudades a las principales metropolis en busca de mejores opciones de trabajo ,calidad de vida o educacion,esta ultima muy relevante en Valparaiso por su caracter de ciudad universitaria.a nivel nacional,lo que provoca una gran demanda habitacional por parte de jovenes estudiantes,debido a esto es que surge una solucion arquitectonica que tiene que ver con una densificacion de las viviendas para un mejor aprovecho del suelo en donde se pueda dar cabida al habitar de mas personas en un espacio optimo de ciudad.

Ubicado a las faldas del cerro cárcel,Valparaiso, el proyecto se posiciona sobre las ruinas de los cimientos de un ex edificio residencial compuesto principalmente por hormigon,colinda con lo que actualmente se conoce como la plaza del descanso, y es además un intermediario entre el centro de Valparaiso y el centro cultural Valparaiso ex cárcel. Esta ubicacion permite que el proyecto funcione como solucion arquitectonica a dichas tres problematicas y que se componga espacial y programaticamente en bases a estas.



Vista fachada nororiente, relación de la pasarela del ascensor con el edificio.



Vista fachada poniente, acceso a viviendas a través de pasarelas.