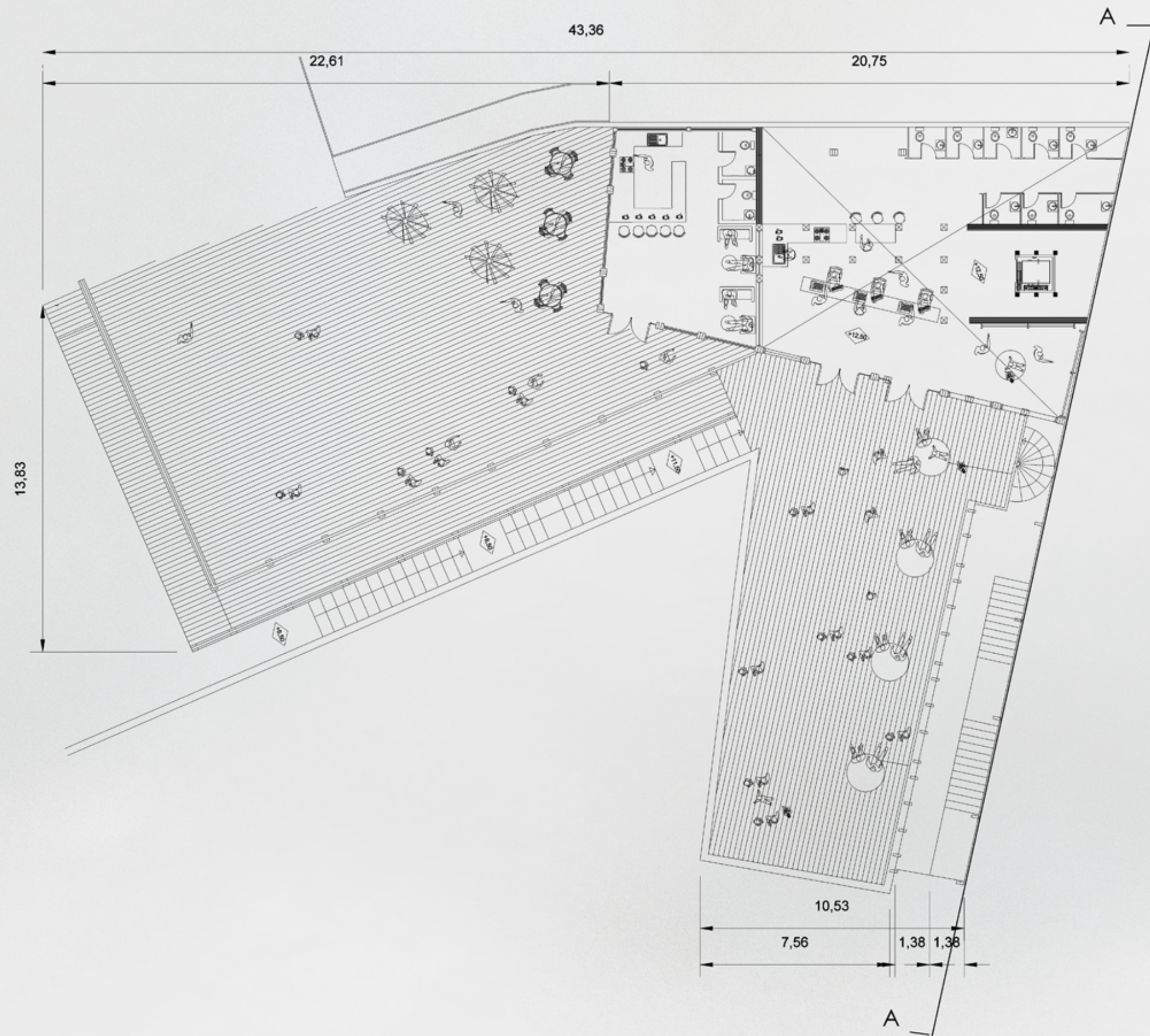
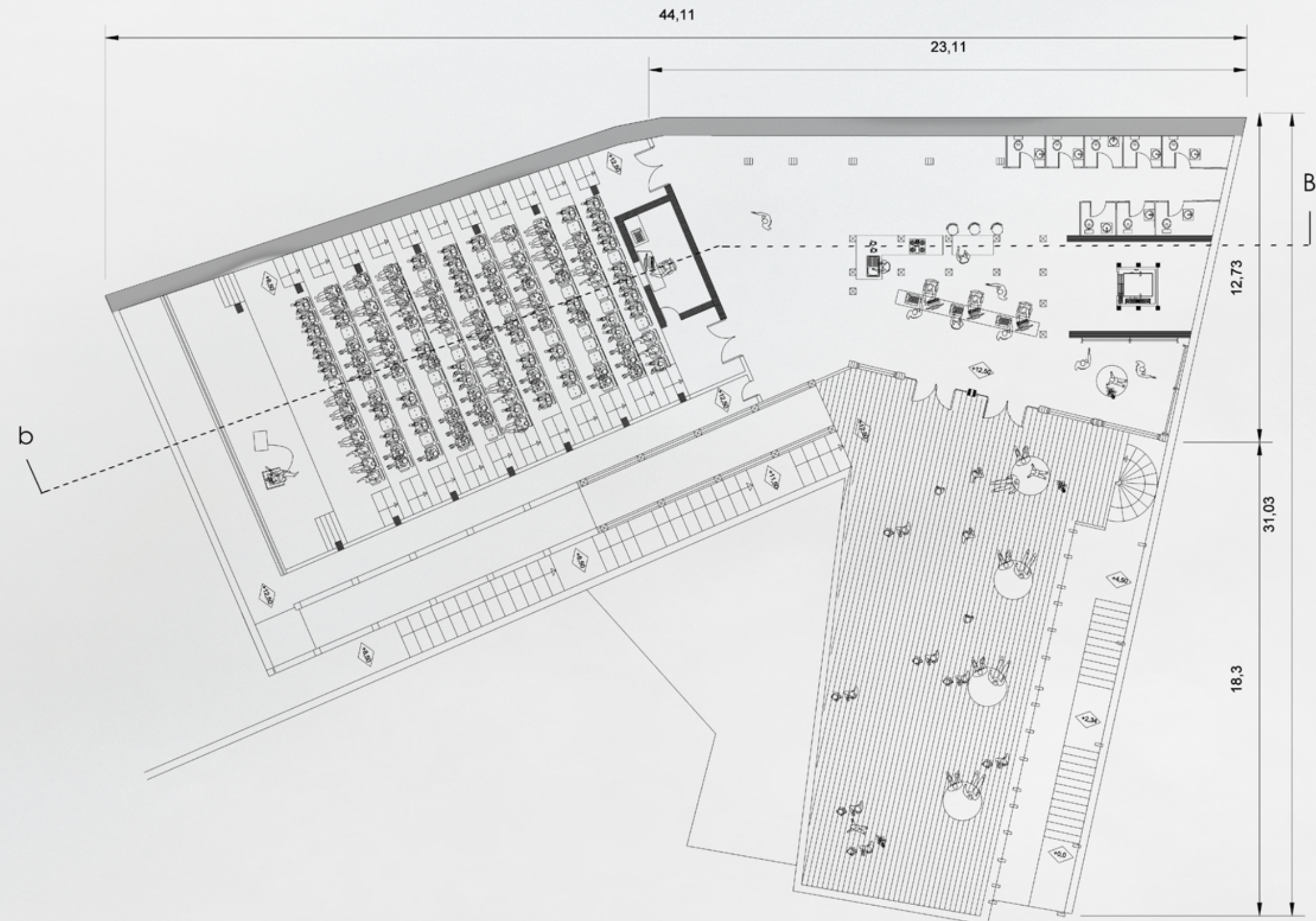


# MIRADOR PÚBLICO Y CINE ARTE DIMALOW

PLANTA PÚBLICA NIVEL 4 ESCALA 1:200



PLANTA CINE ARTE DIMALOW NIVEL 3 ESCALA 1:200



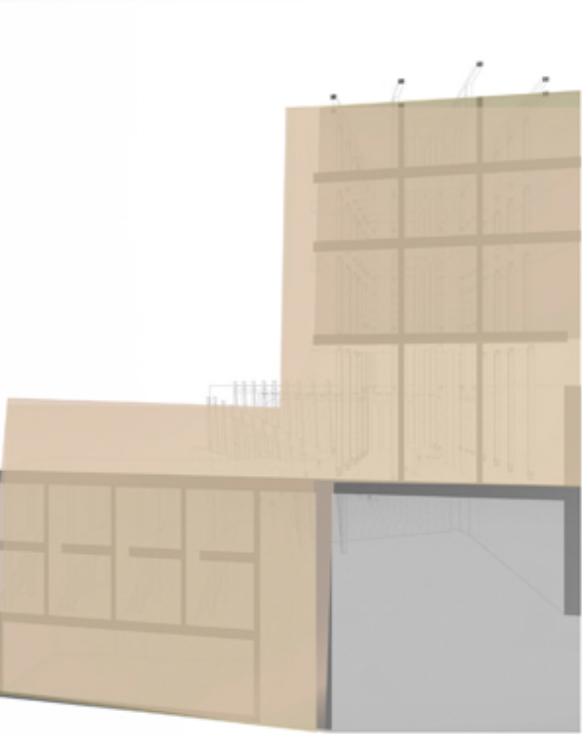
EL OBJETIVO ES DEVELAR RECONOCER Y VALORAR EL EQUIPAMIENTO DEL CINE COMO UN ELEMENTO DE COMPOSICIÓN URBANA QUE HA SIDO CAPAZ DE ESTRUCTURAR Y **CONSOLIDAR TEJIDO URBANO** PARA LA CIUDAD DE VALPARAÍSO

EL EDIFICIO QUE ALBERGA EL CINE CON SU **SUELO PÚBLICO** Y COMERCIO ALEDAÑO RESULTA SER RECONOCIBLE COMO UN **NUDO ARTICULADOR** EN EL CERRO ALEGRE QUE DA VIDA DE CIUDAD Y PASA A SER UN **HITO** CONSTITUYENTE DE UN TEJIDO URBANO COMPLEJO, QUE COMO UNIDAD PROGRAMÁTICA ALCANZA A GENERAR LA CAPACIDAD DE RECONOCER MÁS QUE UN RECORRIDO, UNA **HUELLA** DIBUJADA POR LA HISTORIA DE VALPARAÍSO.

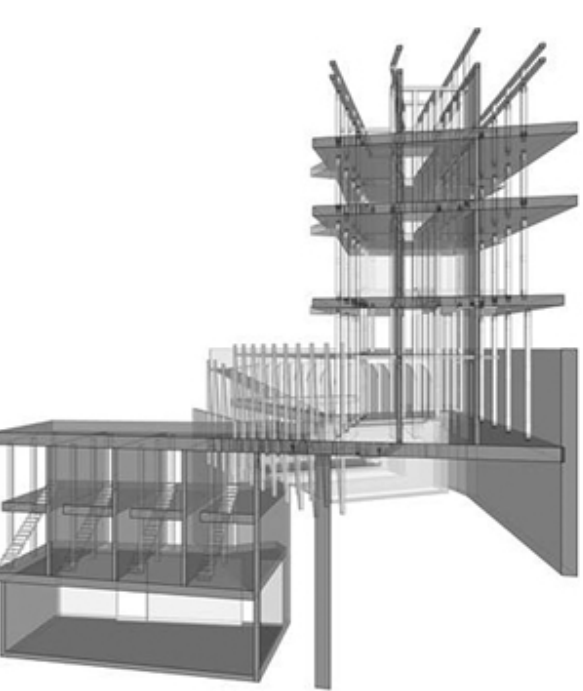
CORTE B/B ESCALA 1:100



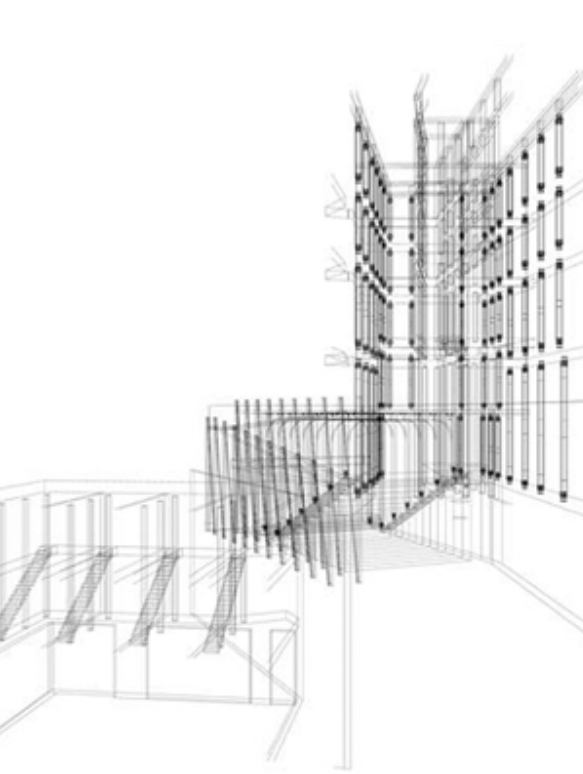
ESQUEMA VOLUMENES



ESQUEMA DE NIVELES



ESQUEMA ESTRUCTURAL



CORTE B/B ESCALA 1:100