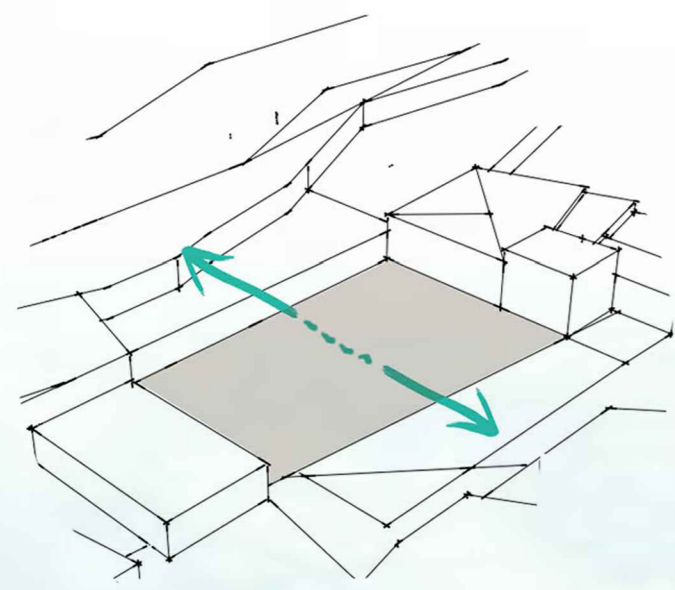
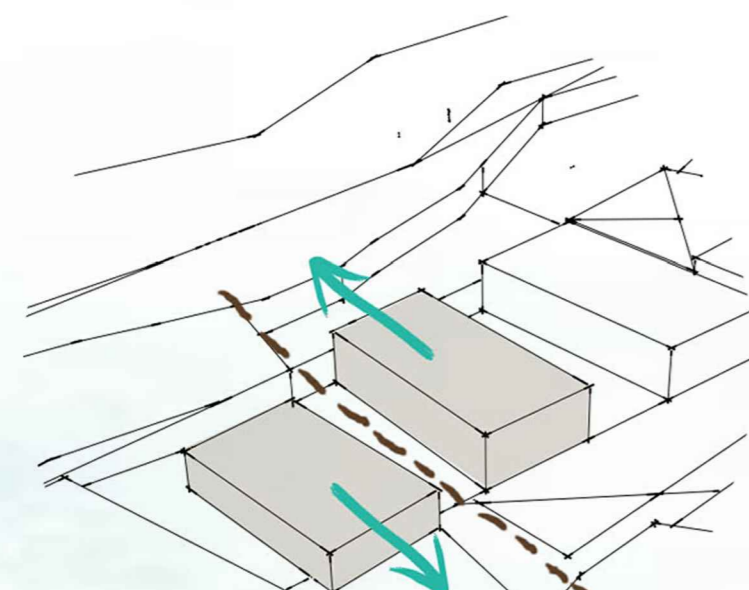


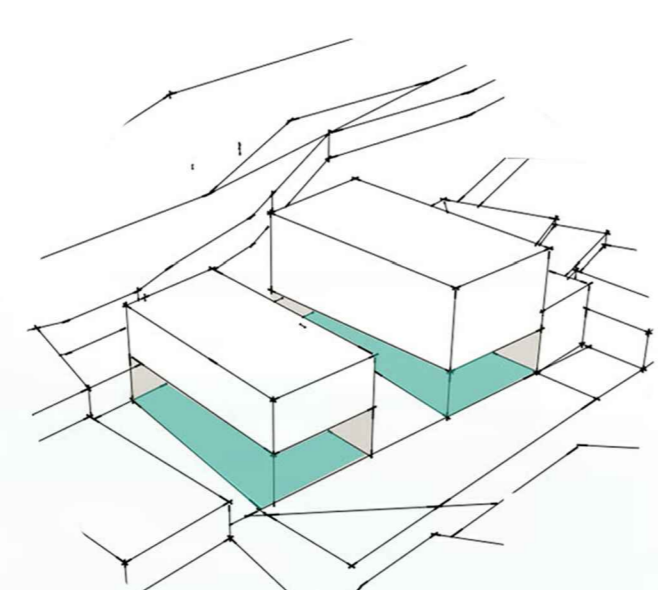
CONJUNTO HABITACIONAL PARQUE METROPOLITANO  
BARRIO BELLAVISTA - RECOLETA.



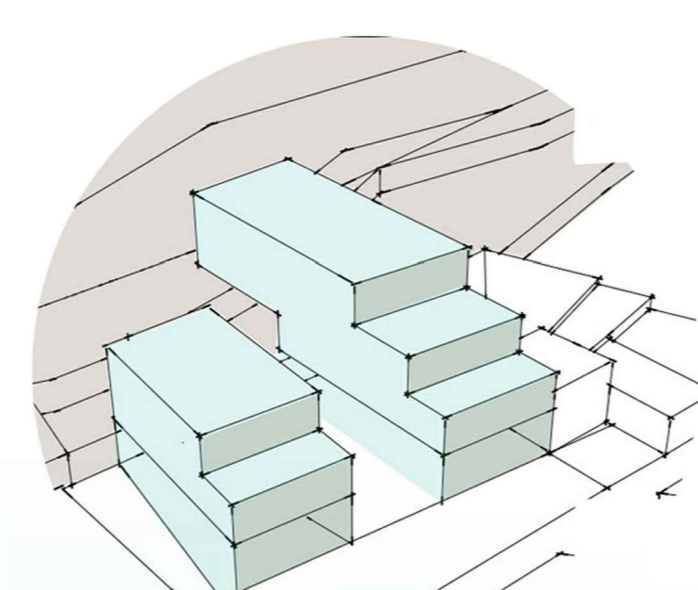
**CIRCULACION**  
VINCULACION TRANSVERSAL, RECUPERACION DE LA VIA PEATONAL, CONECCION CALLE - PENDIENTE Y EL CHOQUE CULTURAL USUARIO PRIVADO - PUBLICO



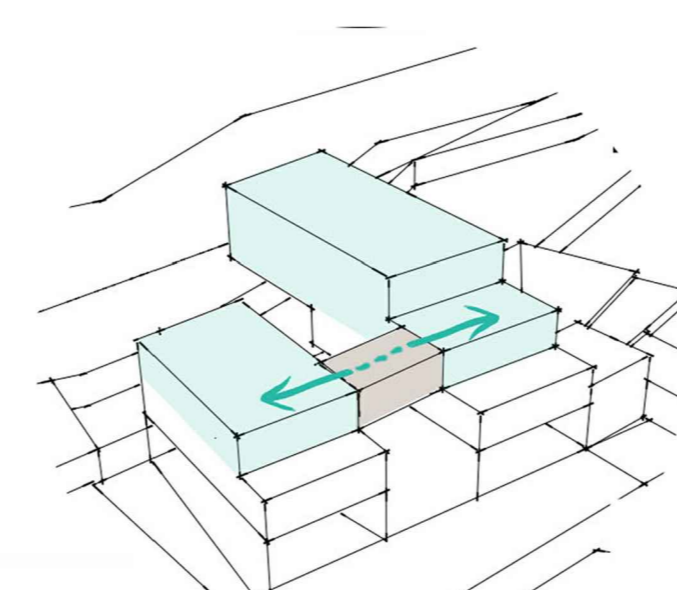
**VOLUMETRIA**  
ZONA PRIVADA  
VIVIENDA - CERRO  
ZONA PUBLICA  
COMERCIO - CALLE



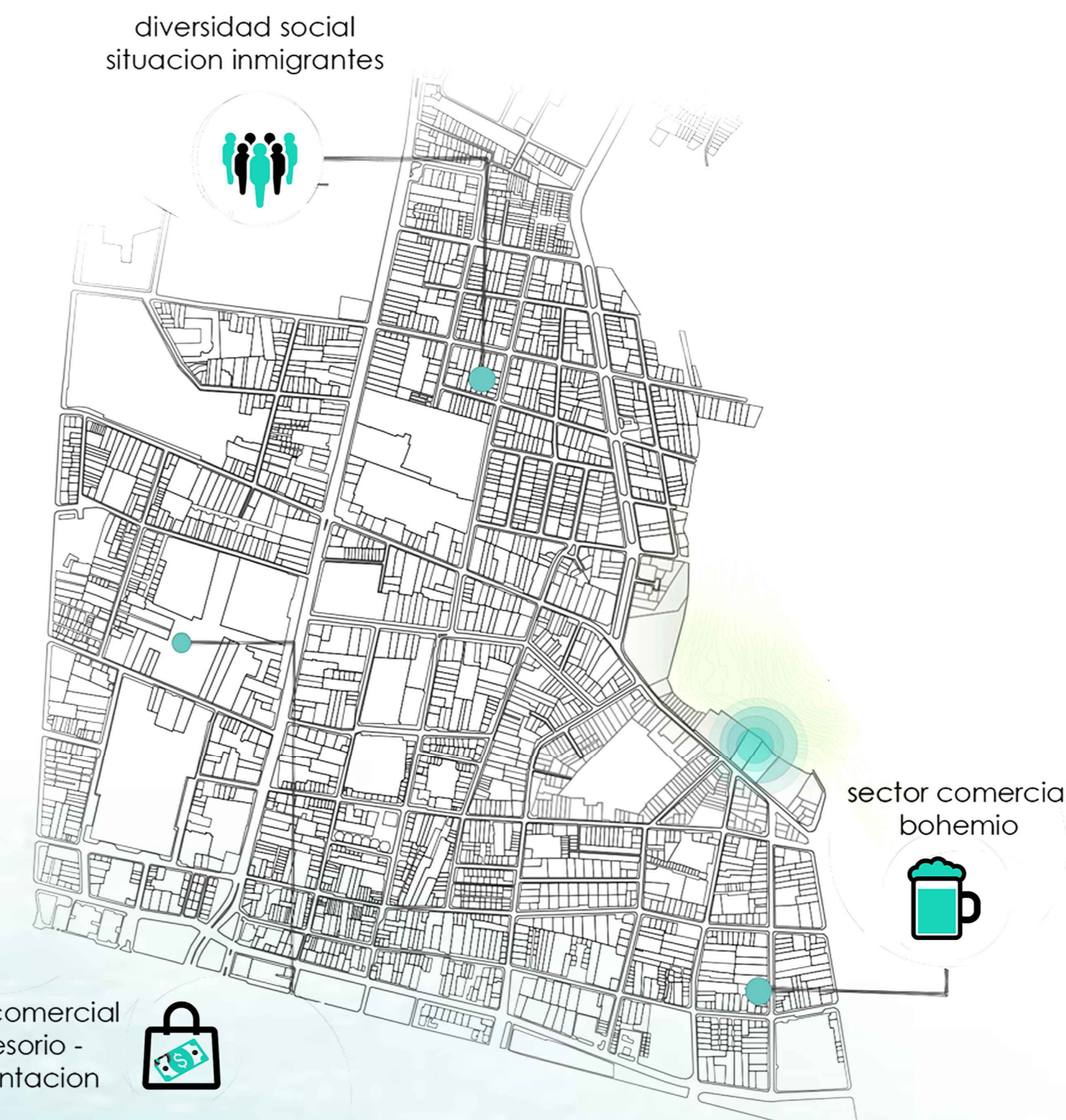
**ZONIFICACION**  
LIBERACION PLANTA 1 Y 2: ESPACIO PUBLICOS, COLECTIVOS, POSIBILIDAD DE TRABAJO  
PLANTA 3 +: VIVIENDAS COLECTIVAS



**MORFOLOGIA**  
ADHESION AMIGABLE DEL VOLUMEN PROYECTUAL CON LA MORFOLOGIA DEL CONTEXTO INMEDIATO, LA PENDIENTE.



**VINCULACION**  
CONECTOR HORIZONTAL EN ALTURA, CHOQUE CULTURAL PRIVADO Y LA PRESENCIA DE USUARIOS EXTERNOS E INTERNOS.

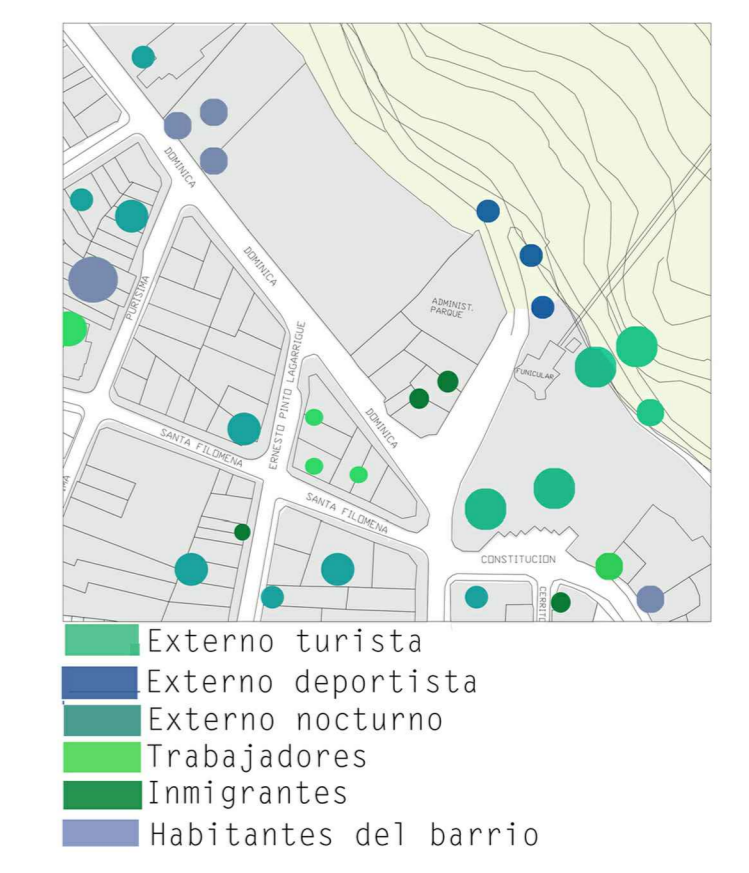


**ESTRATEGIA DE PROYECTO**

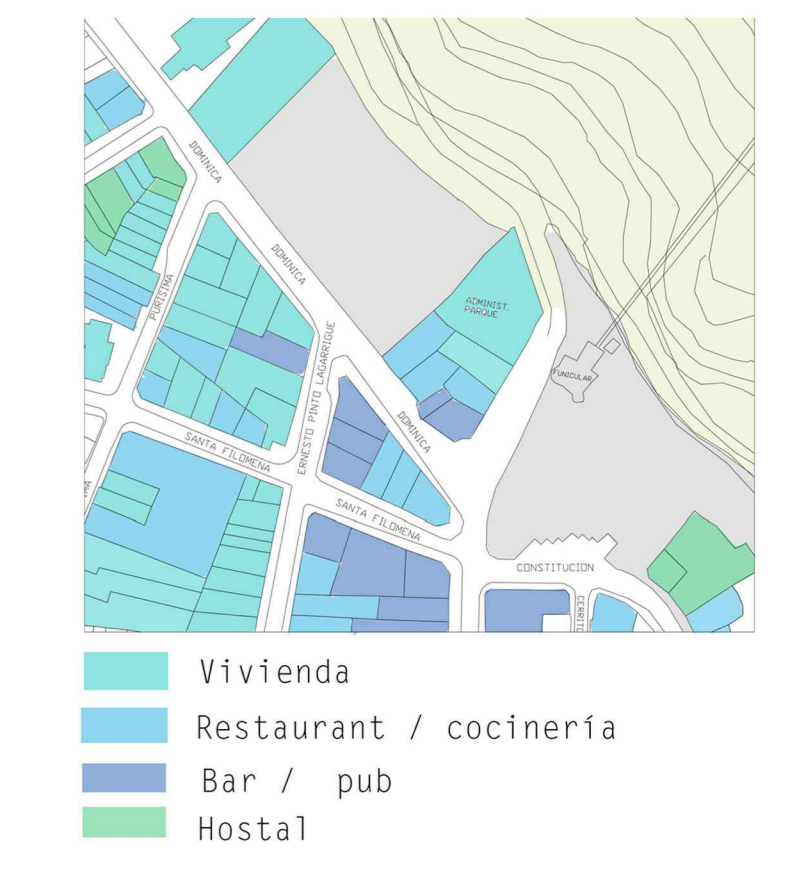
DECISION PROYECTUAL  
INTEGRACION DE VARIABLES PRESENTES EN EL BARRIO EN UN CONJUNTO HABITACIONAL COLECTIVO SOCIAL QUE SEA RICO EN TRABAJO Y CULTURA, SITUADO EN LA CONVERGENCIA MORFOLOGICA QUE POSEE EL TERRENO. UBICADO EN LA INTERSECCION DE LA CALLE DOMINICA CON PURIMA, BARRIO BELLAVISTA.



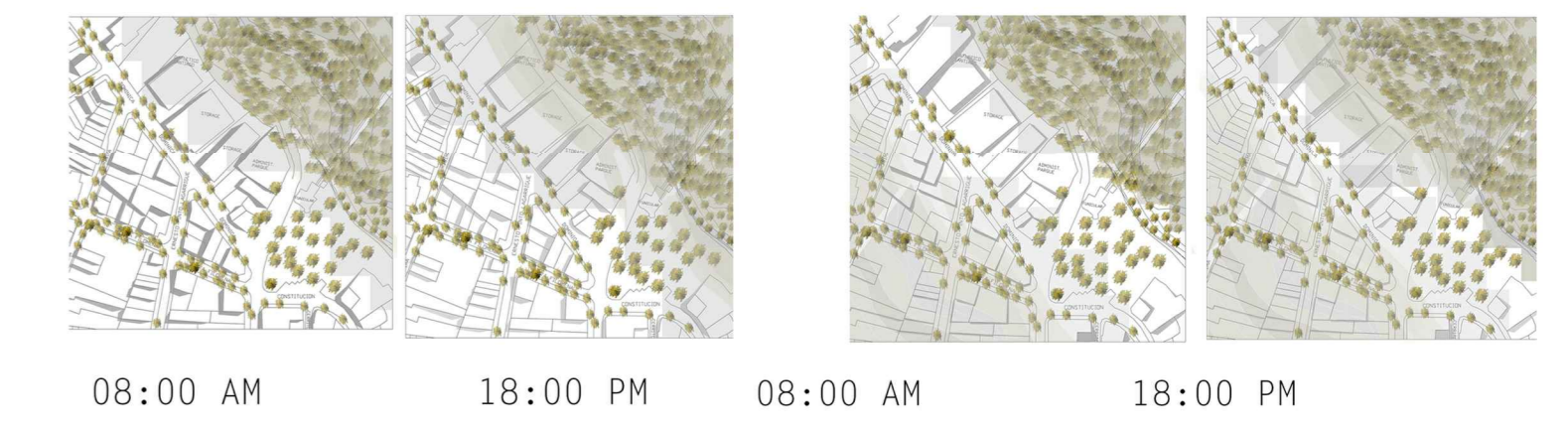
**PROGRAMAS EXISTENTES**



**USUARIOS DEL BARRIO**



**ANALISIS SOLAR Y VEGETAL**



EL CONJUNTO HABITACIONAL PARQUE METROPOLITANO, BUSCA GENERAR UNA INTEGRACION ENTRE EL CERRO SAN CRISTOBAL Y EL BARRIO BELLAVISTA, PARA GENERAR ESTA INTEGRACION, RECURRE A LA CONEXION A TRAVES DEL PRIMER NIVEL HACIA EL CERRO EN DONDE SE ENCUENTRAN DISTINTOS TIPOS DE PROGRAMAS. EN TERMINOS DE ESPACIO, ES POSIBLE APLICAR PISOS Y PAREDES DENTRO DE LOS MARCOS. SIN EMBARGO, OMITIRLO TIENE UN EFECTO MUCHO MAS PODEROSO: LAS ABERTURAS, LOS ESPACIOS AL AIRE LIBRE Y LOS VACIOS MUESTRAN UNA VIDA, TRABAJO, CONSUMO Y RECREACION DE ALTA CALIDAD EN EL COMPLEJO.

EL CONJUNTO ESTA DESTINADO PARA ESTUDIANTES, TRABAJADORES O INMIGRANTES. ESTO SE DEBE A QUE LAS VIVIENDAS ESTAN DISEÑADAS PARA QUE SEAN DE UNA ESTADIA A MEDIANO Y CORTO PLAZO.