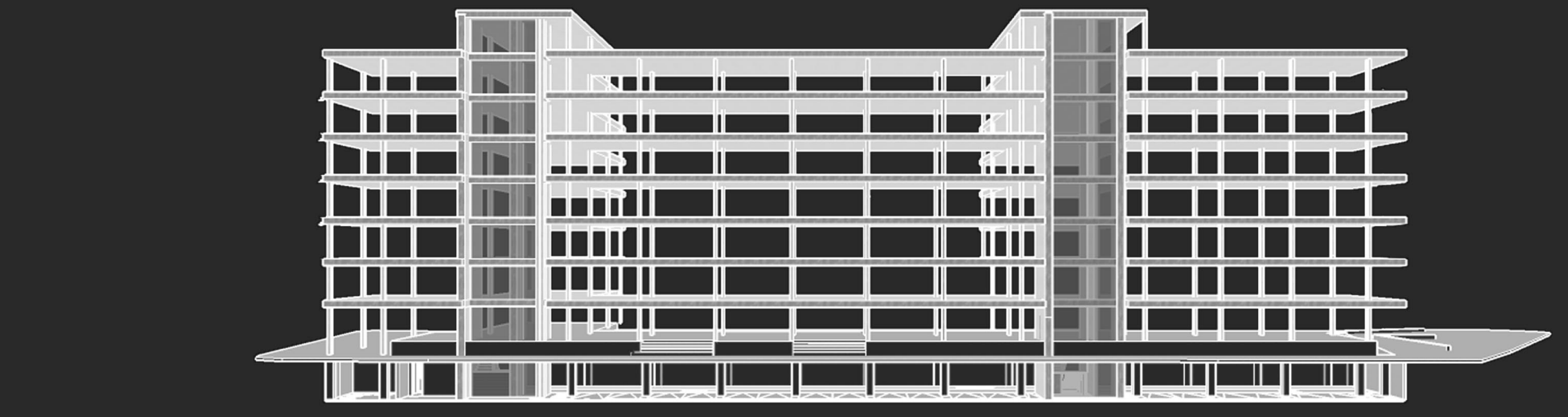
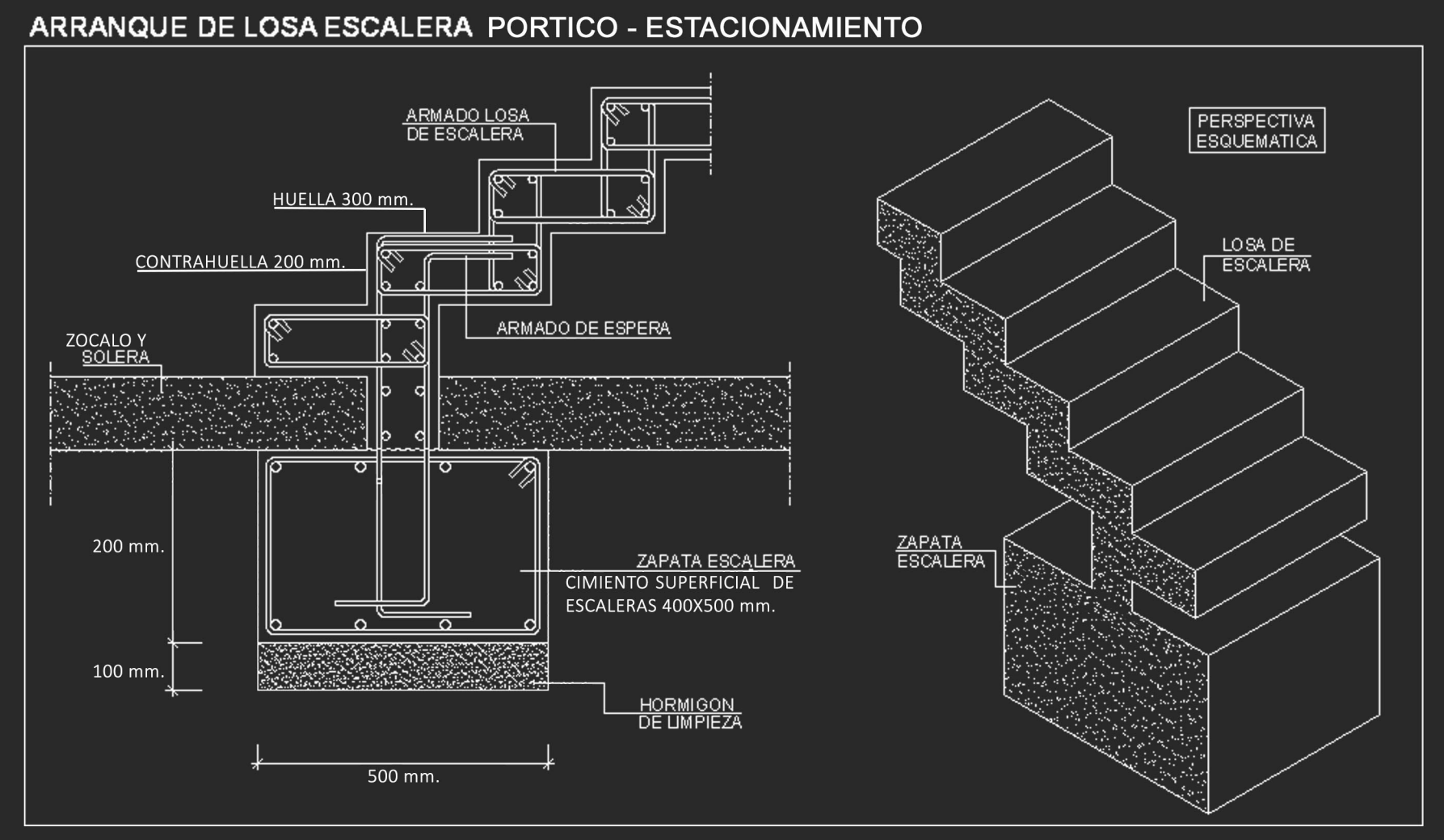
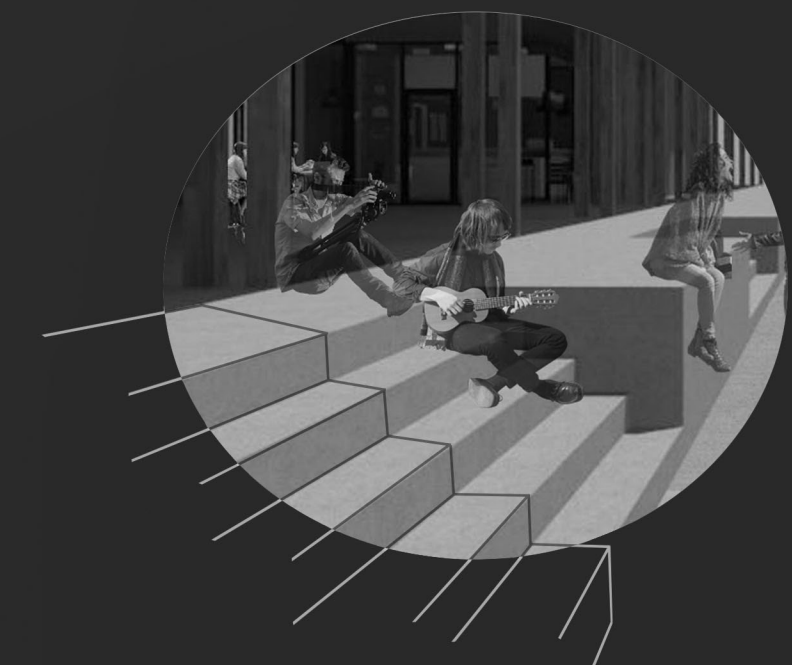


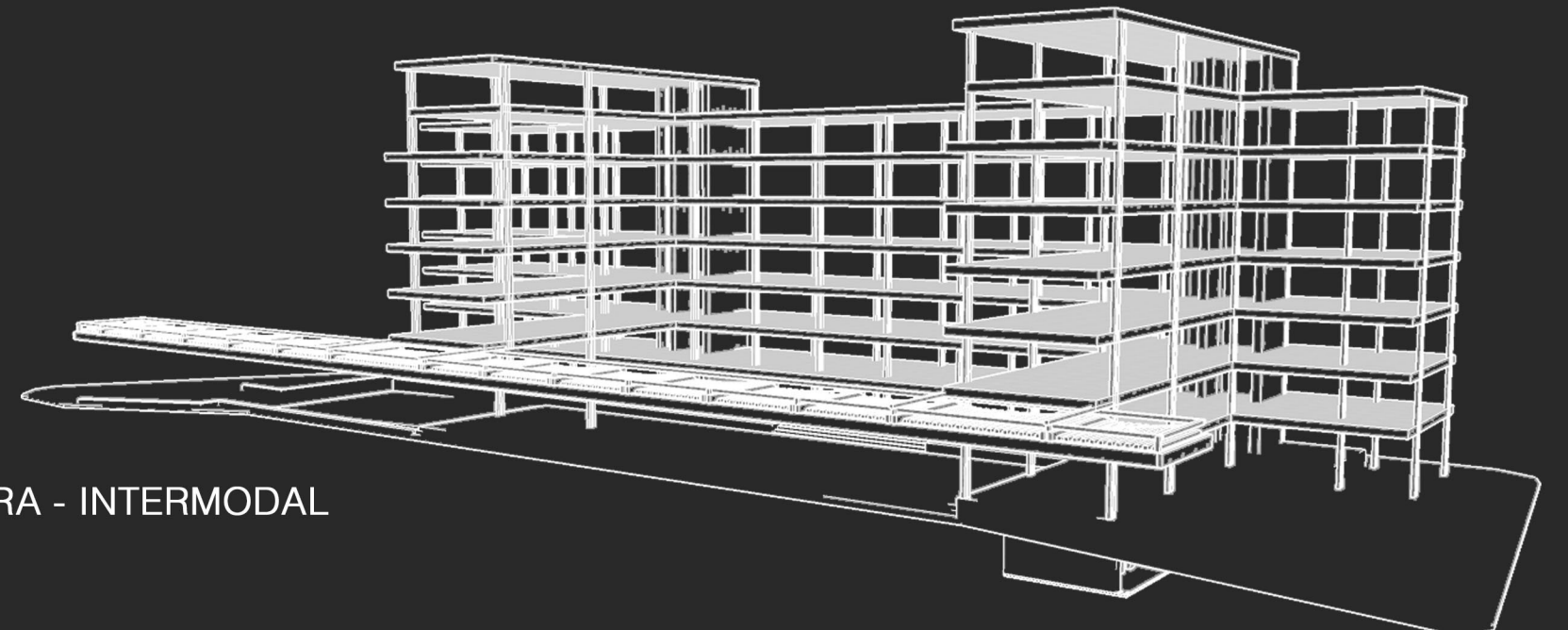
CUBIERTA NIVEL 19.20
 CIELO RASO NIVEL 18.50
 6to PISO NIVEL 16.00
 CIELO RASO NIVEL 15.50
 5to PISO NIVEL 13.00
 CIELO RASO NIVEL 12.50
 4to PISO NIVEL 10.00
 CIELO RASO NIVEL 9.50
 3er PISO NIVEL 7.00
 CIELO RASO NIVEL 6.50
 2do PISO NIVEL 4.00
 CIELO RASO NIVEL 3.50
 1er PISO ZÓCALO NIVEL 1.00
 CIELO RASO NIVEL 0.50
 SUB SUELO NIVEL -3.00

GALERIA ELEVADA
 ATALAYA 6TO PISO
 LOSA DE 0,3 MTS. DE CLT
 DEPARTAMENTO 5TO PISO UN NIVEL
 VIGAS PASANTES 0,2 MTS.
 DUPLEX 4TO PISO SEGUNDO NIVEL
 VIGAS PASANTES 0,2 MTS.
 DUPLEX 3ER PISO PRIMER NIVEL
 DUPLEX 2DO PISO SEGUNDO NIVEL
 DUPLEX 1ER PISO PRIMER NIVEL
 NIVEL PÓRTICO
 PISO DE HORMIGÓN DE 0,5 MTS. EN ZÓCALO DE 1 MT.
 ESTACIONAMIENTO

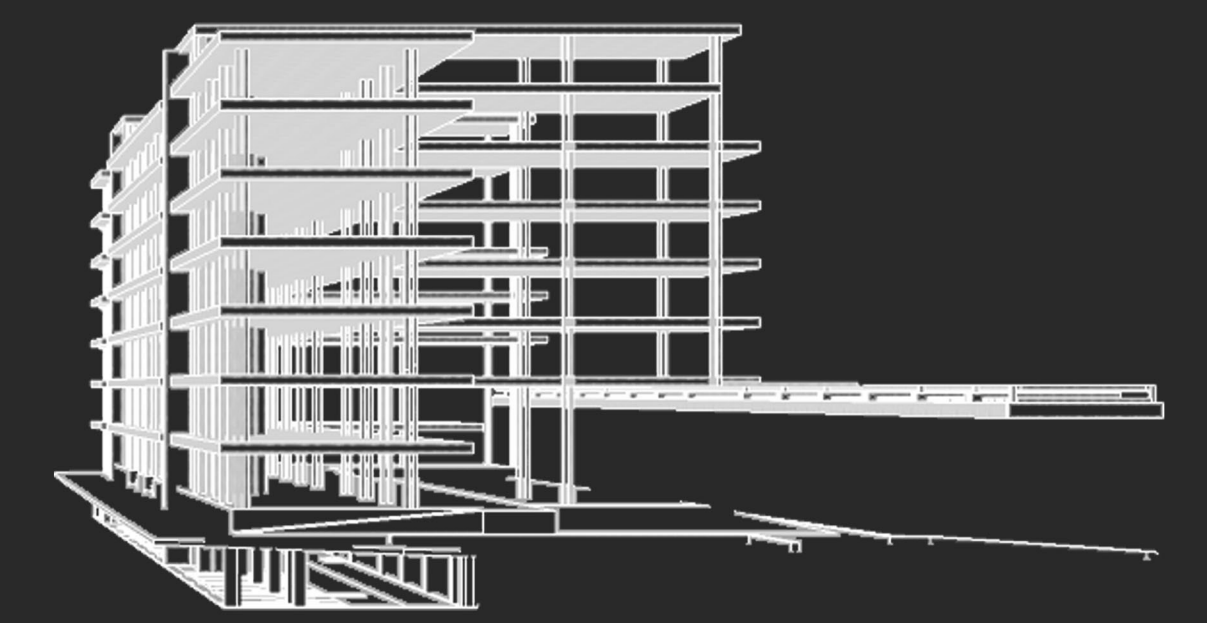
ESC 1/200



VISTA FRONTAL - ESTACIONAMIENTO



VISTA TRASERA - INTERMODAL



VISTA NORTE / SUR - PORTICO