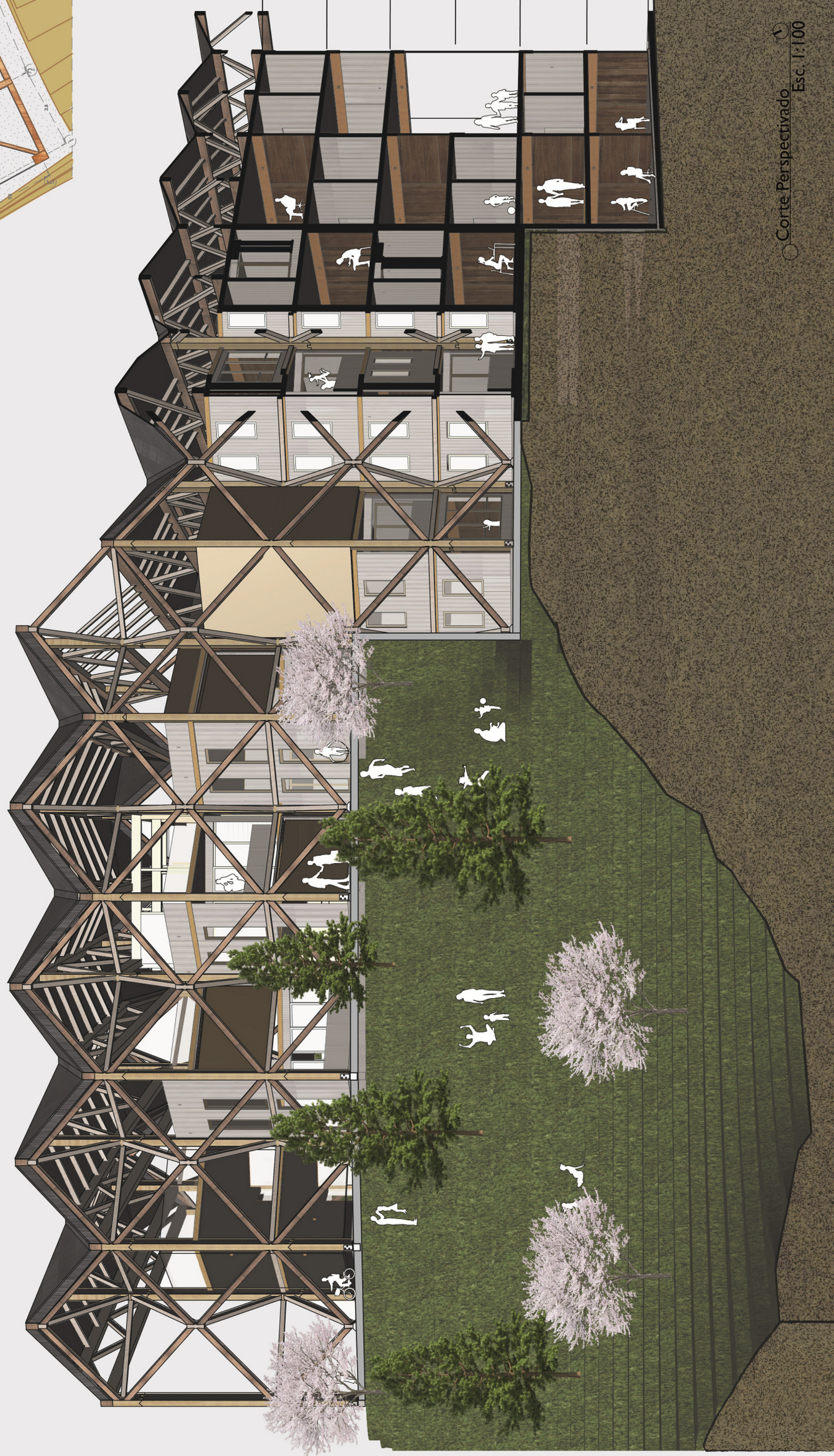


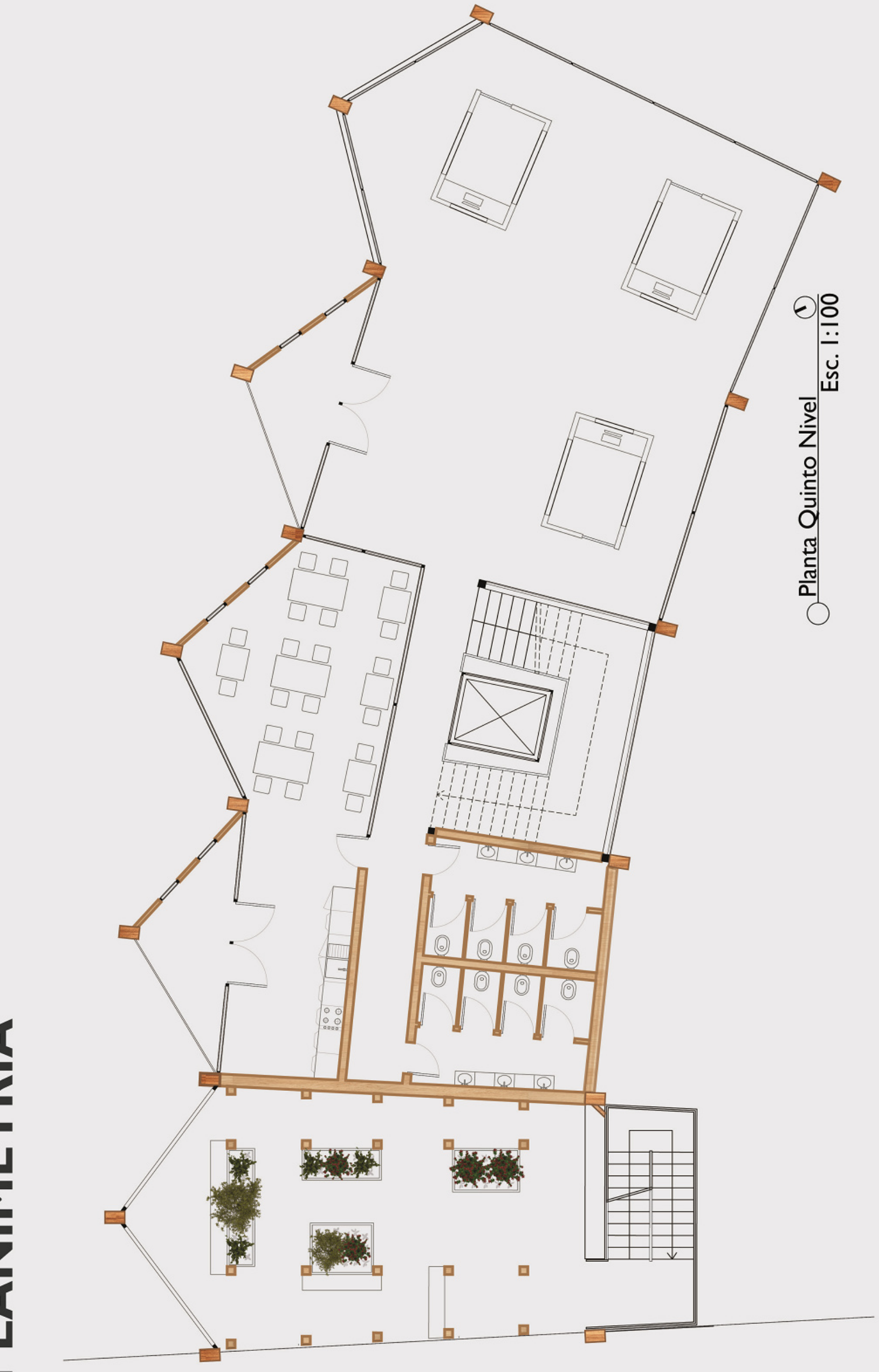
PLANIMETRÍA



Planta Quinto Nivel Esc. 1:100



Corte Perspectivado Esc. 1:100



Planta Sexto Nivel Esc. 1:100

MULTIPROGRAMA

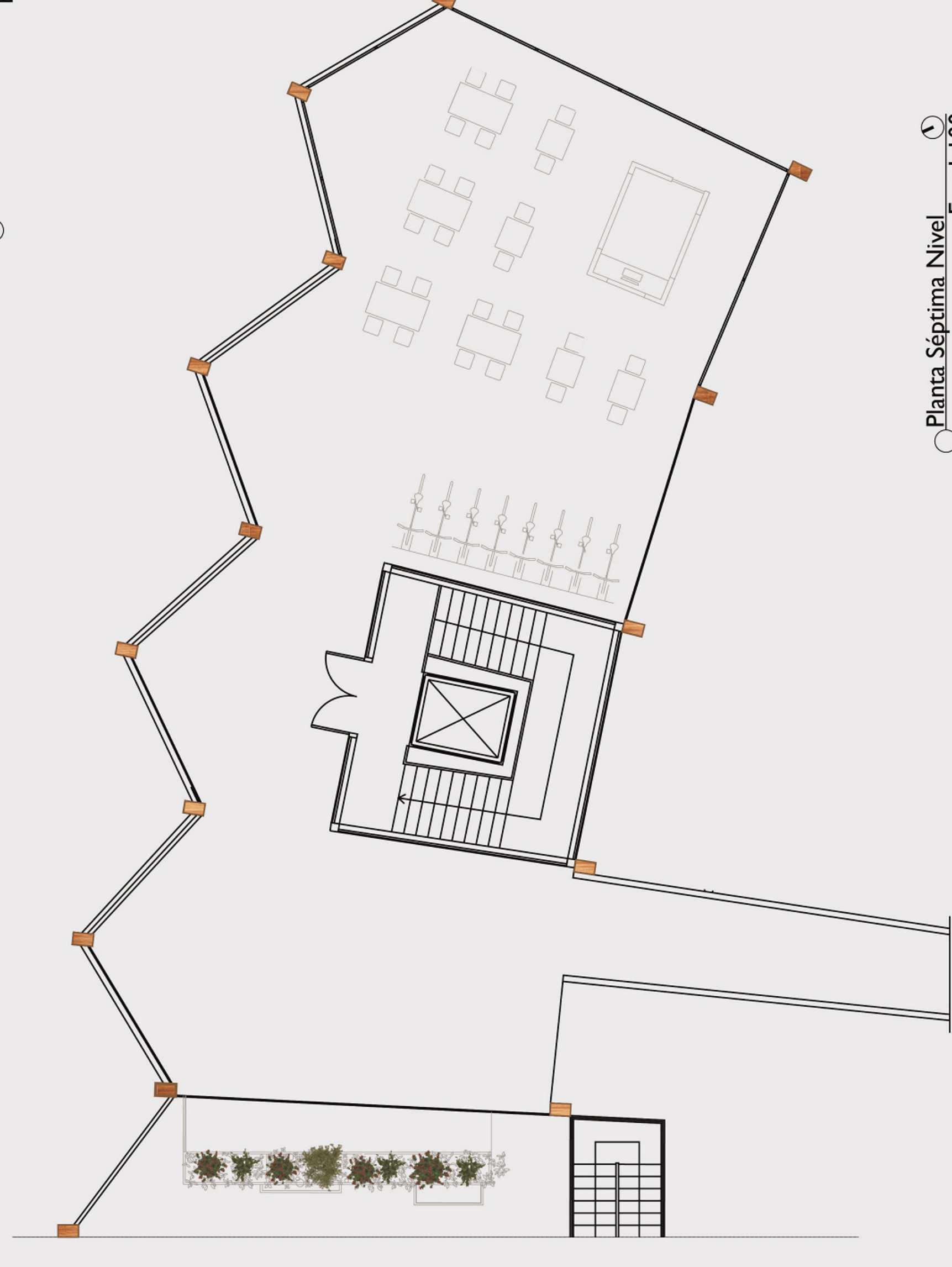
Los programas determinantes del proyecto se representan en dos áreas:

1. SECTOR PRIVADO: Además de contar con el programa principal de viviendas, se implementa un programa que pretende unir las dos áreas, pero que principalmente se enfoca en los residentes del edificio, que es un huerto vertical, el cual se emplaza en dos sectores de vacío estructural y que brinda a los vecinos un espacio para plantar y cultivar como jardines personalizados, de tal manera que cada departamento cuente con un sector y destine su interés en él.

Tiene un acceso común con el sector público, de tal manera que además cumple con la funcionalidad de zona verde en la construcción y áreas comunes.

2. SECTOR PÚBLICO: Determinada como un ala completa de la edificación para una mejor comprensión del concepto arquitectónico, de tal manera que sea identificado directamente tanto visual como espacial. Este consta de varias sectorizaciones con programas diversos, que van desde los que se relacionan directamente con los residentes, como es la junta vecinal o sala de conferencias, con los que funcionan de manera completamente pública como lo son las cafeterías, mercado, mirador, entre otros.

Además se identifica con mucha facilidad por ser el sector determinado del acceso principal al edificio y como visual y espacial de separación de ambas áreas.



Planta Séptima Nivel Esc. 1:100