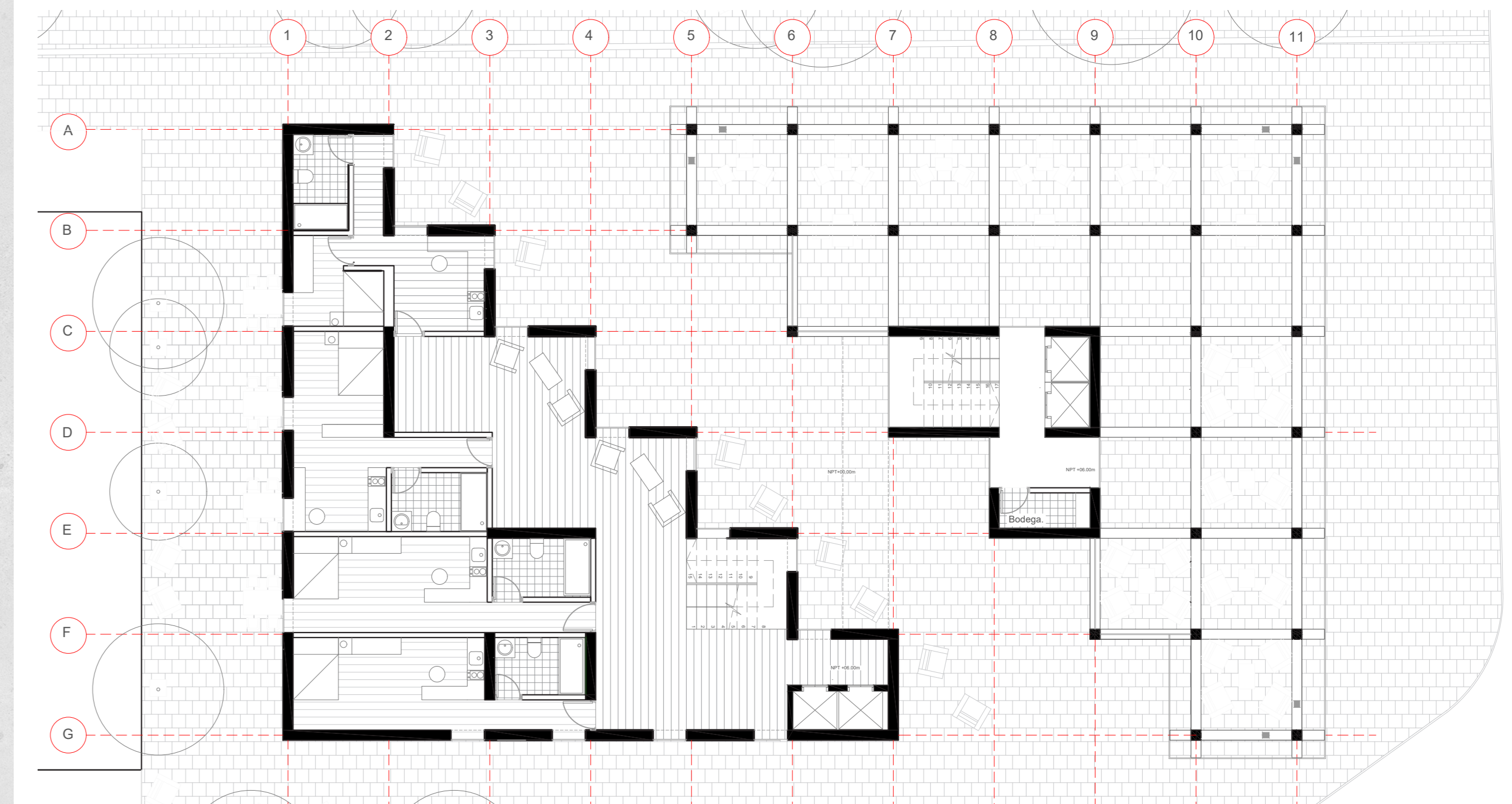
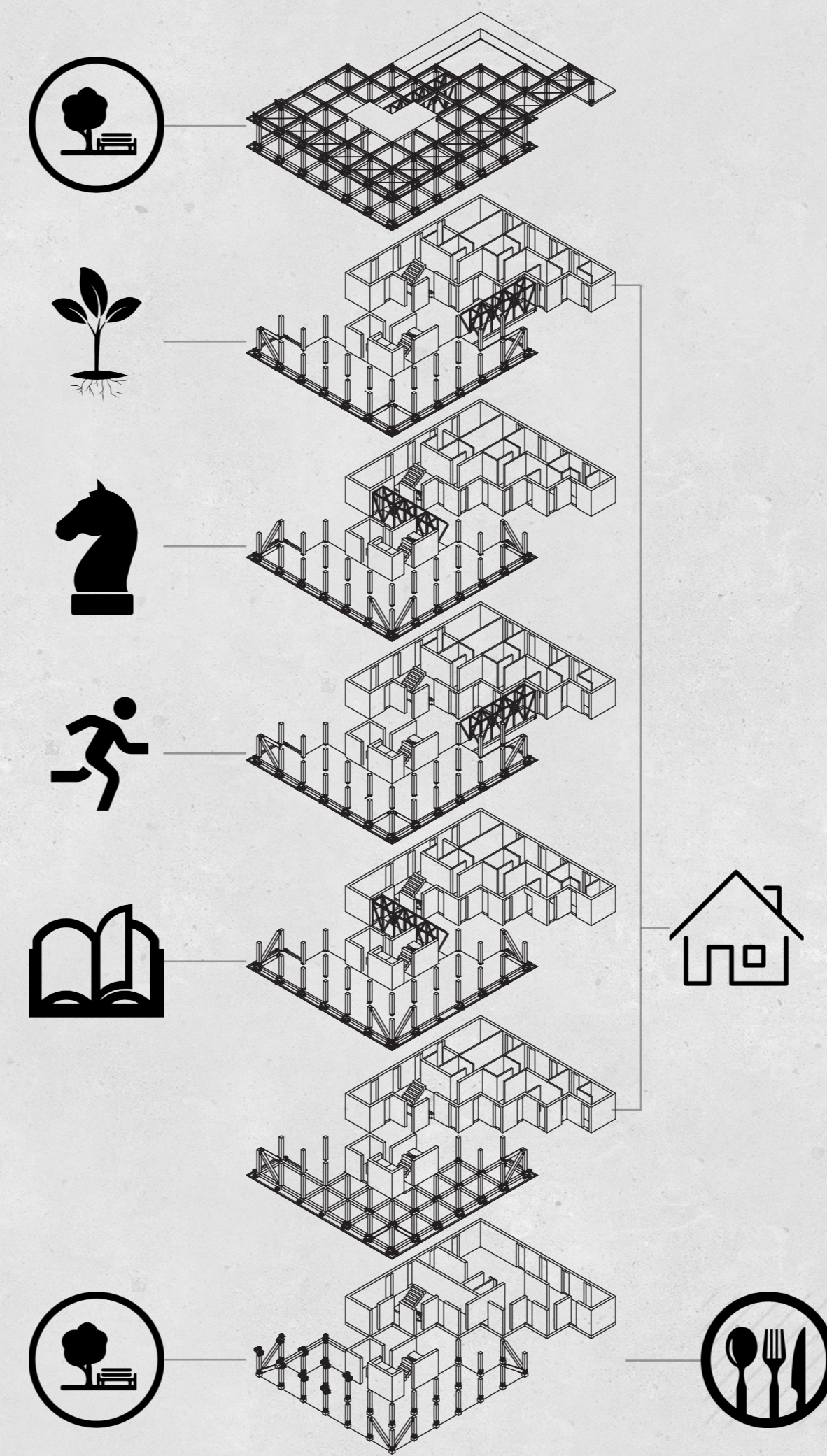




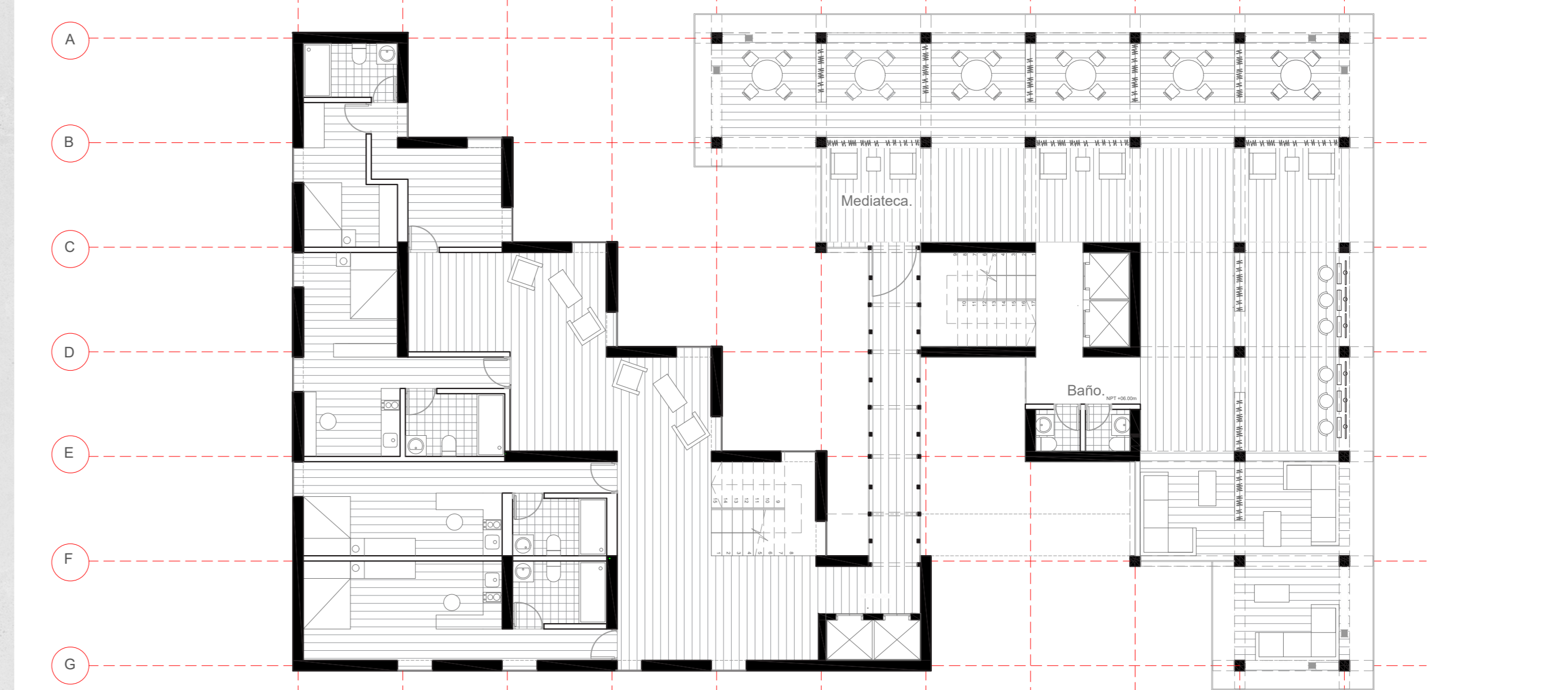
## ORGANIGRAMA

El proyecto se divide en torre pasiva y activa, la primera es donde, estudiantes y adultos mayores duermen, en la segunda, se encuentran para realizar actividades guiadas por estudiantes, simultáneamente el proyecto en su torre activa se dispone como espacio público vertical.

Se propone llegar al suelo con una hemeroteca en su torre activa (pública, asociada al consumo por una tetería), en el vacío se propone un nuevo paseo peatonal con nano plazas en su perímetro izquierdo, entendiéndose como una extensión de la rambla y mesas en su lado derecho asociadas al consumo por la tetería.



PLANTA NIVEL 2 ESCALA 1:125



PLANTA NIVEL 3 ESCALA 1:125



PLANTA NIVEL 4 ESCALA 1:125