

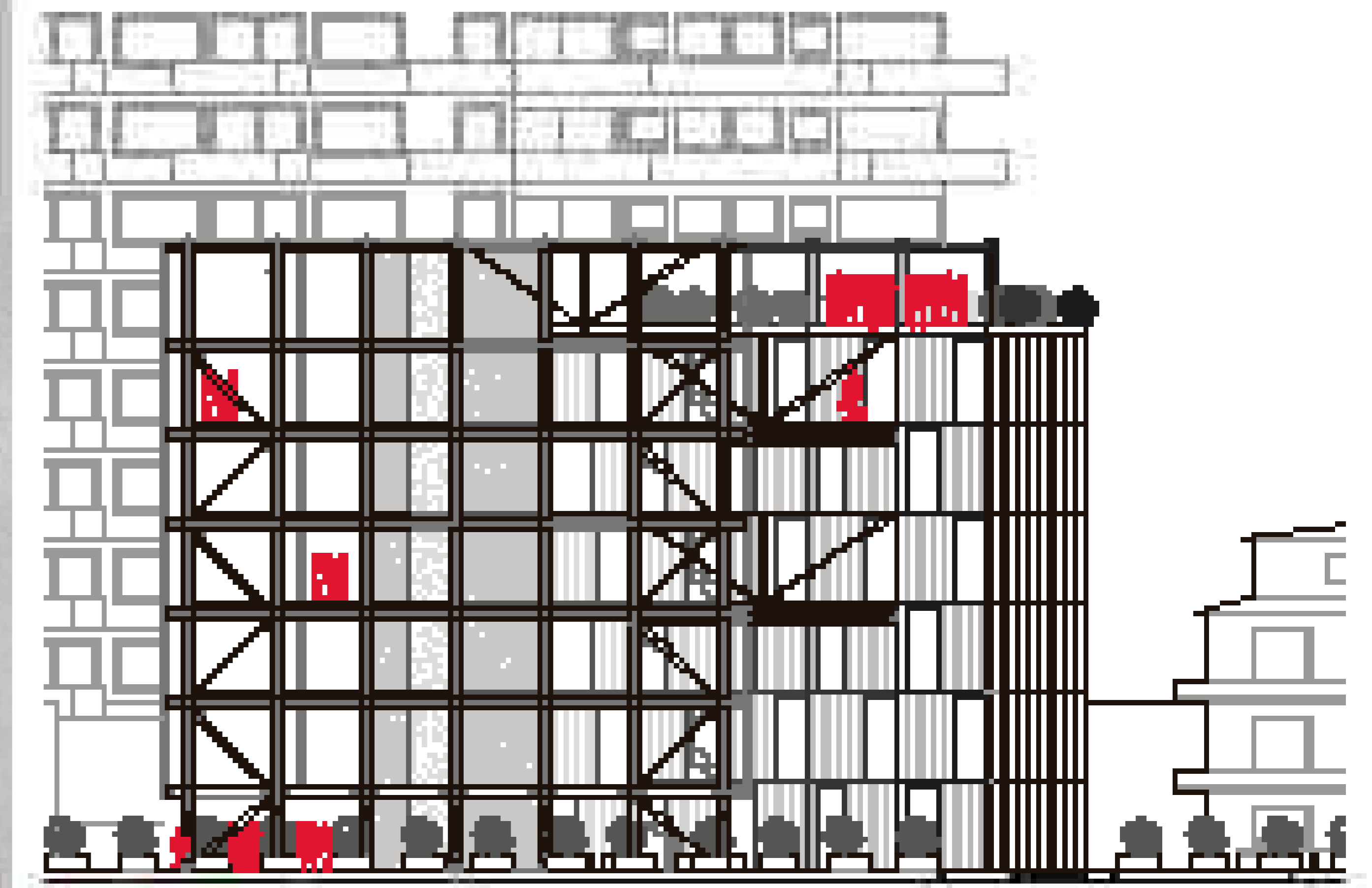
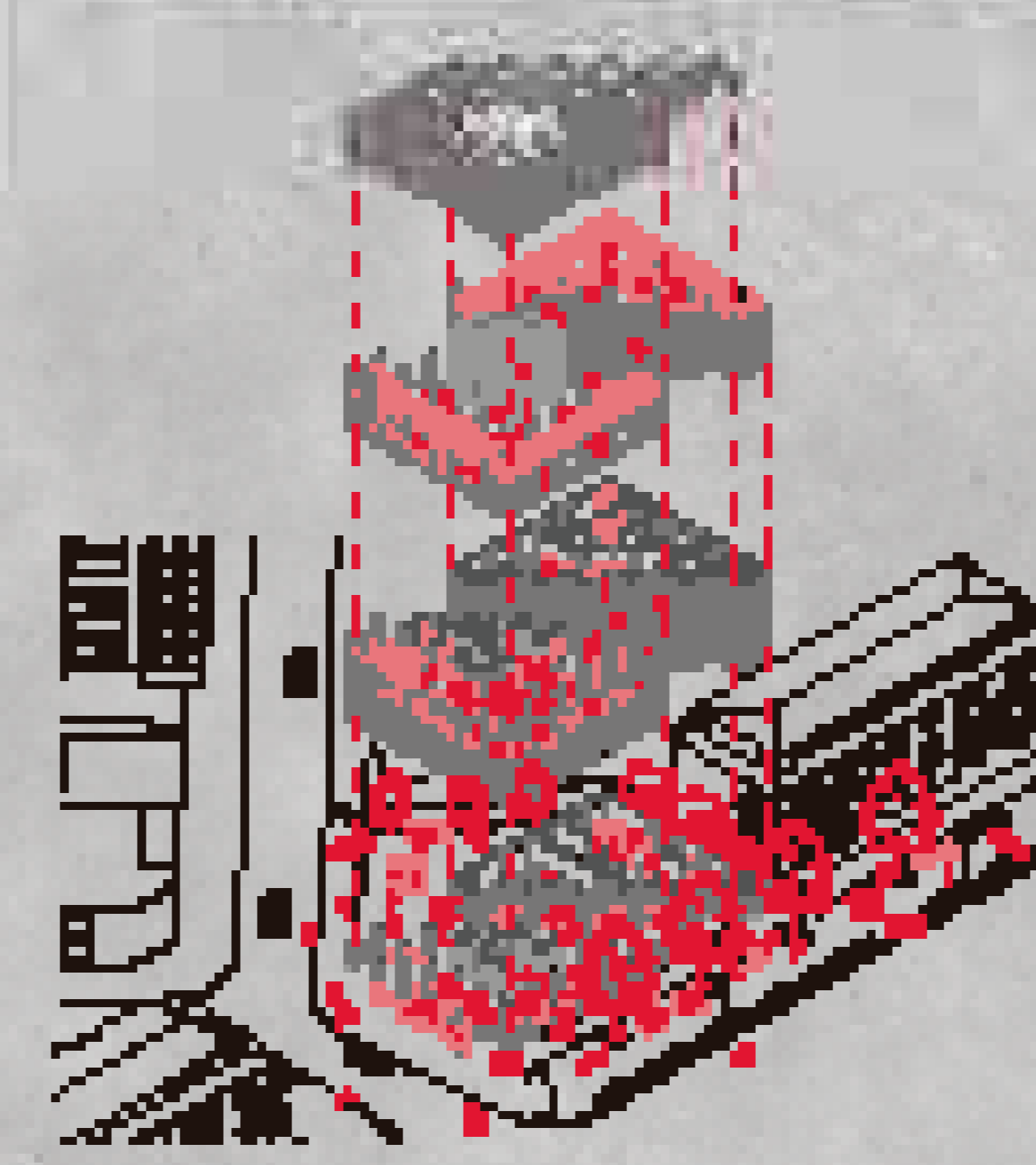
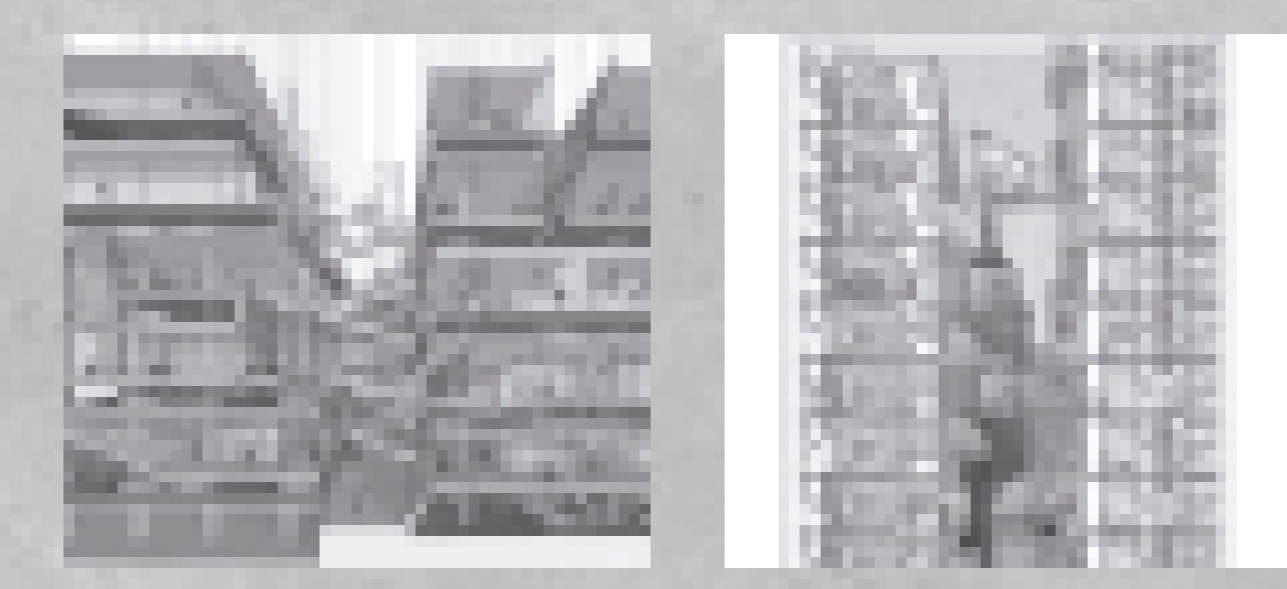


## ESTRATEGIA DE USO

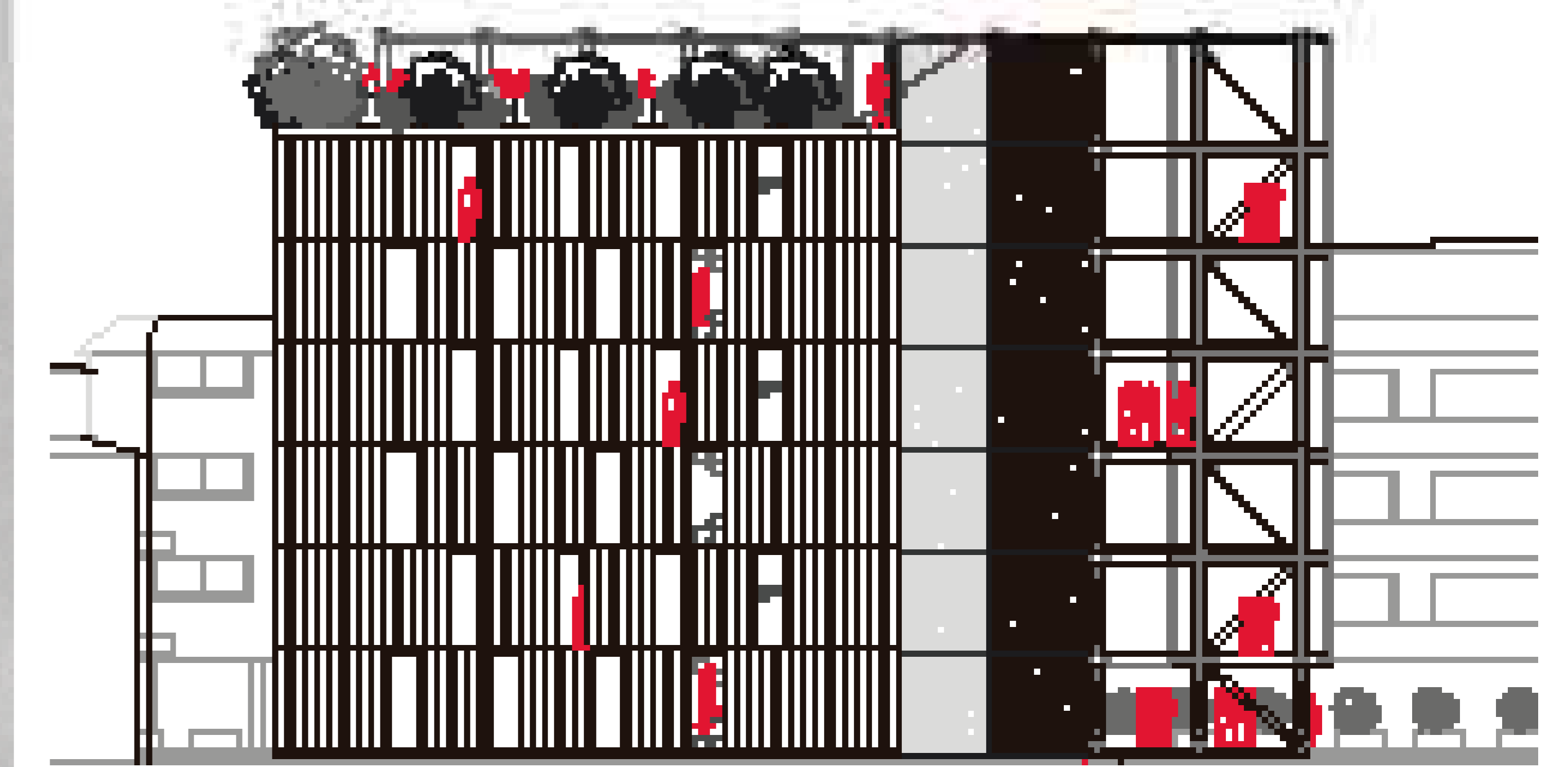
El programa de actividades se organiza en un espacio común y abierto que se desarrolla verticalmente en un espacio de uso compartido de la planta superior y primera de planta de circulación más del nivel que se convierte también en espacio protegido y con mayor claridad se debe unir a la sala de usos, en esta oportunidad más apoyo ha informado para complementar el programa de trabajo y para los programas que se desarrollan en la planta o bien en las plantas con biblioteca adyacente de la fachada con más claridad.

Señalar espacio con niveles de talleres deportivos, algunos interiores por actividades que se desarrollan en el edificio público, para el exterior con los deportes al aire libre, en la siguiente planta se encuentran deportes al aire libre.

Finalmente, la última planta consiste de una terraza y un taller de jardinería.



SECCIÓN 1



SECCIÓN 2