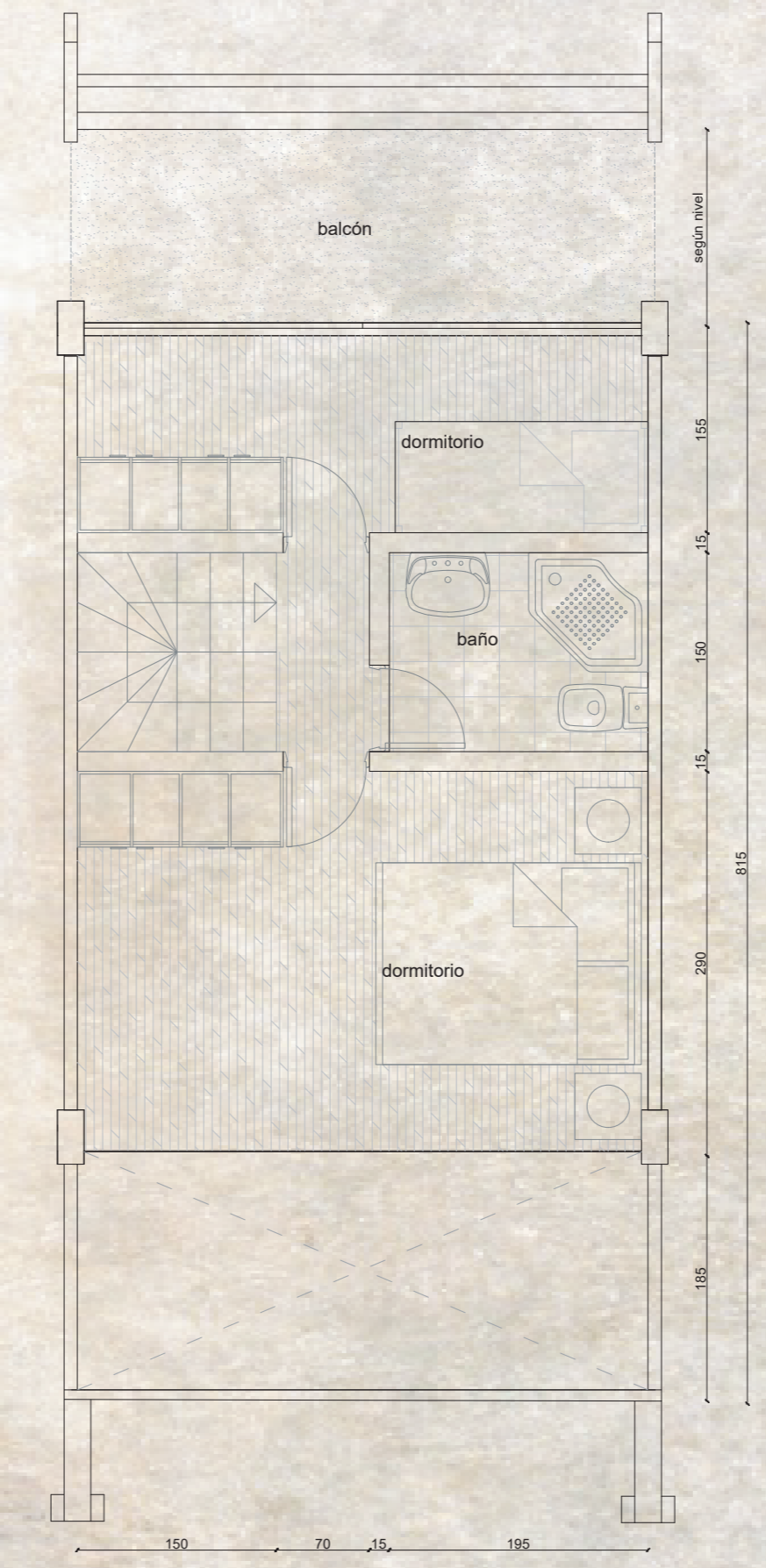
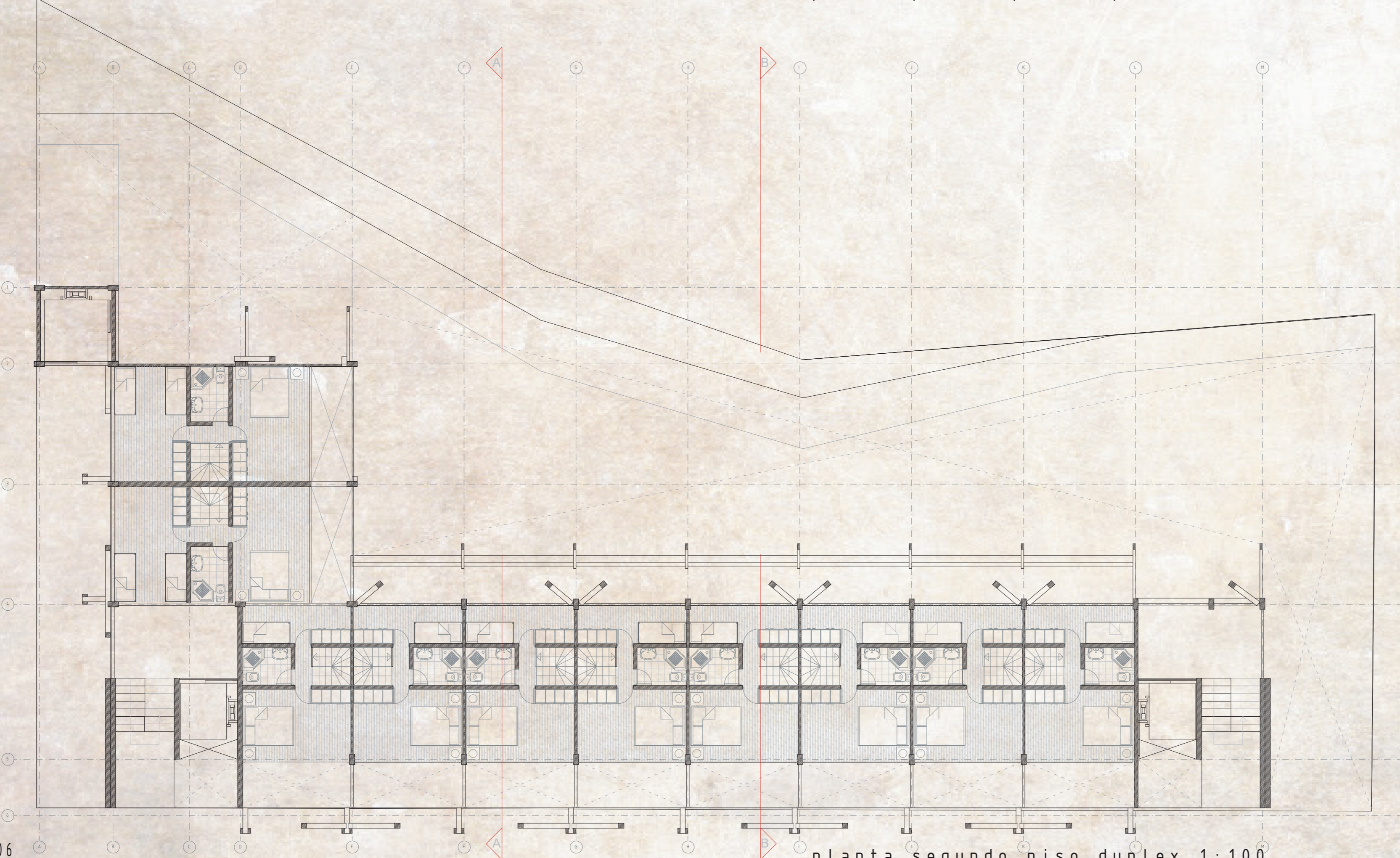
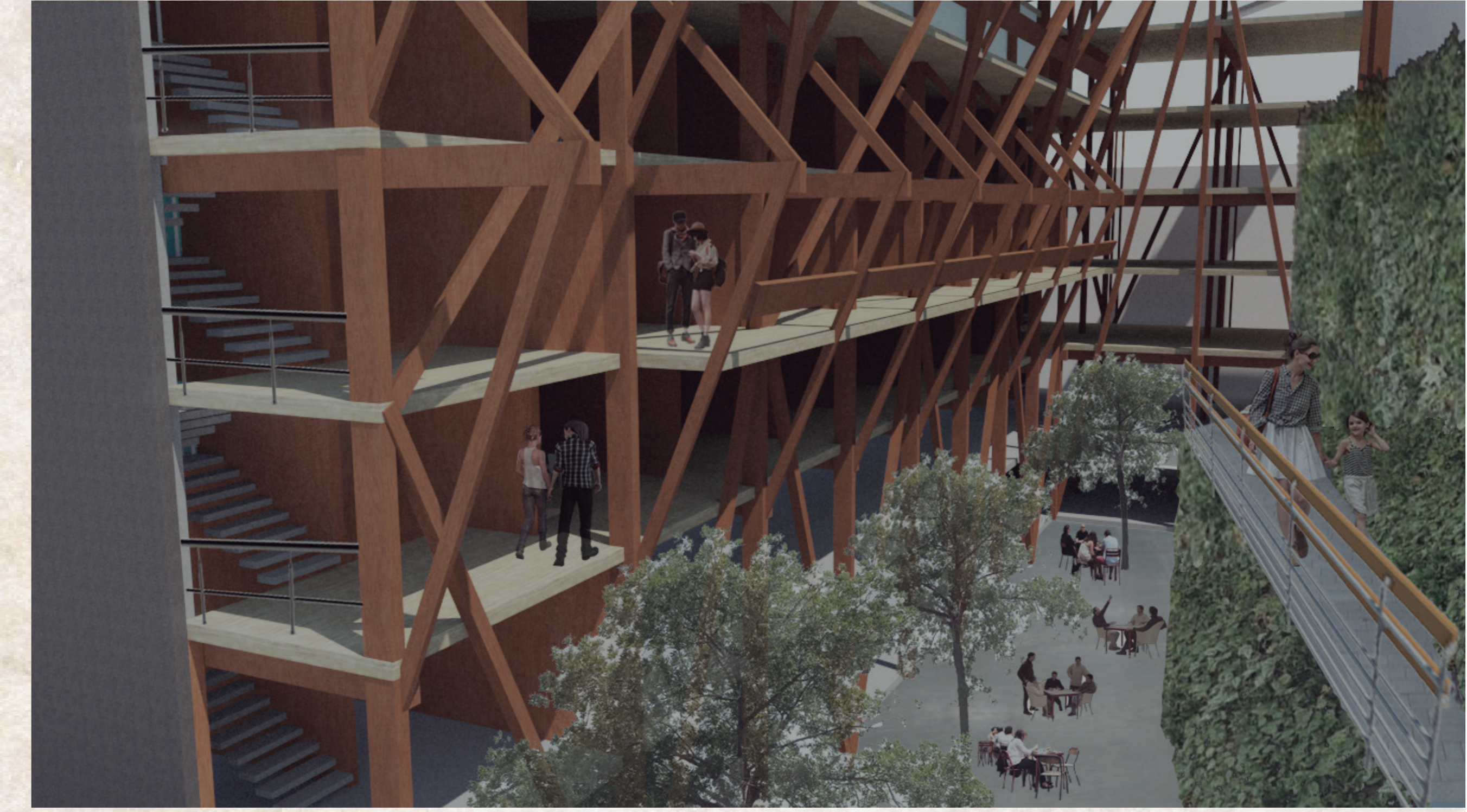
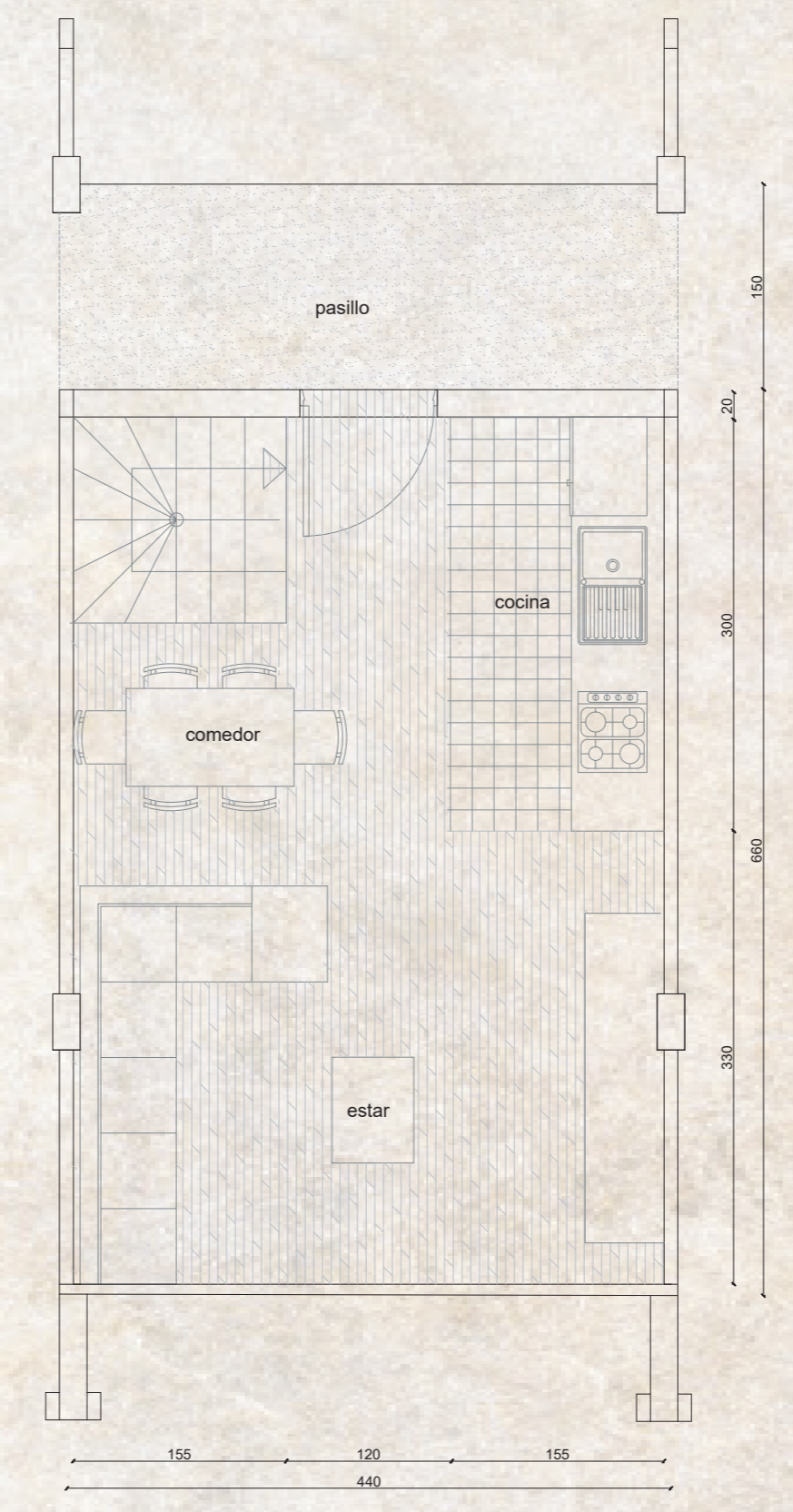


modulo departamentos



El edificio se ordena en departamentos dúplex en sentido norte y circulaciones hacia el lado sur. En su planta nivel de calle es permeable a la ciudad, conectando a la planta baja y el sexto nivel, en el que se proyecta el remate formal y programático: un café mirador de medianas dimensiones que conecta con calle Castillo, integrándose al recorrido turístico del Cerro Cordillera y contemplando la cercanía al ascensor y la escalera Cienfuegos, Plazuela Eleuterio Ramírez y su llegada al Museo Lord Cochrane.

