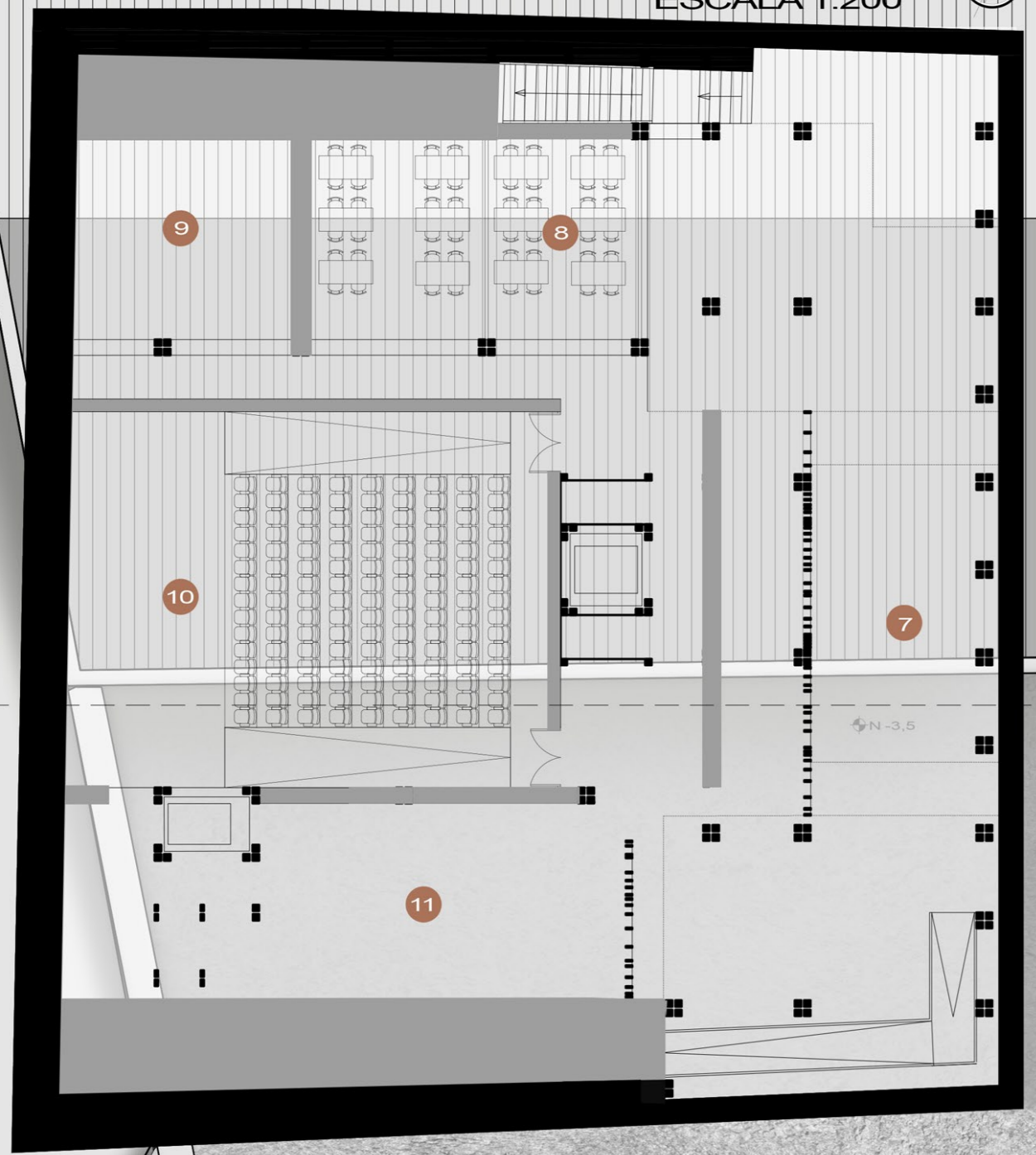


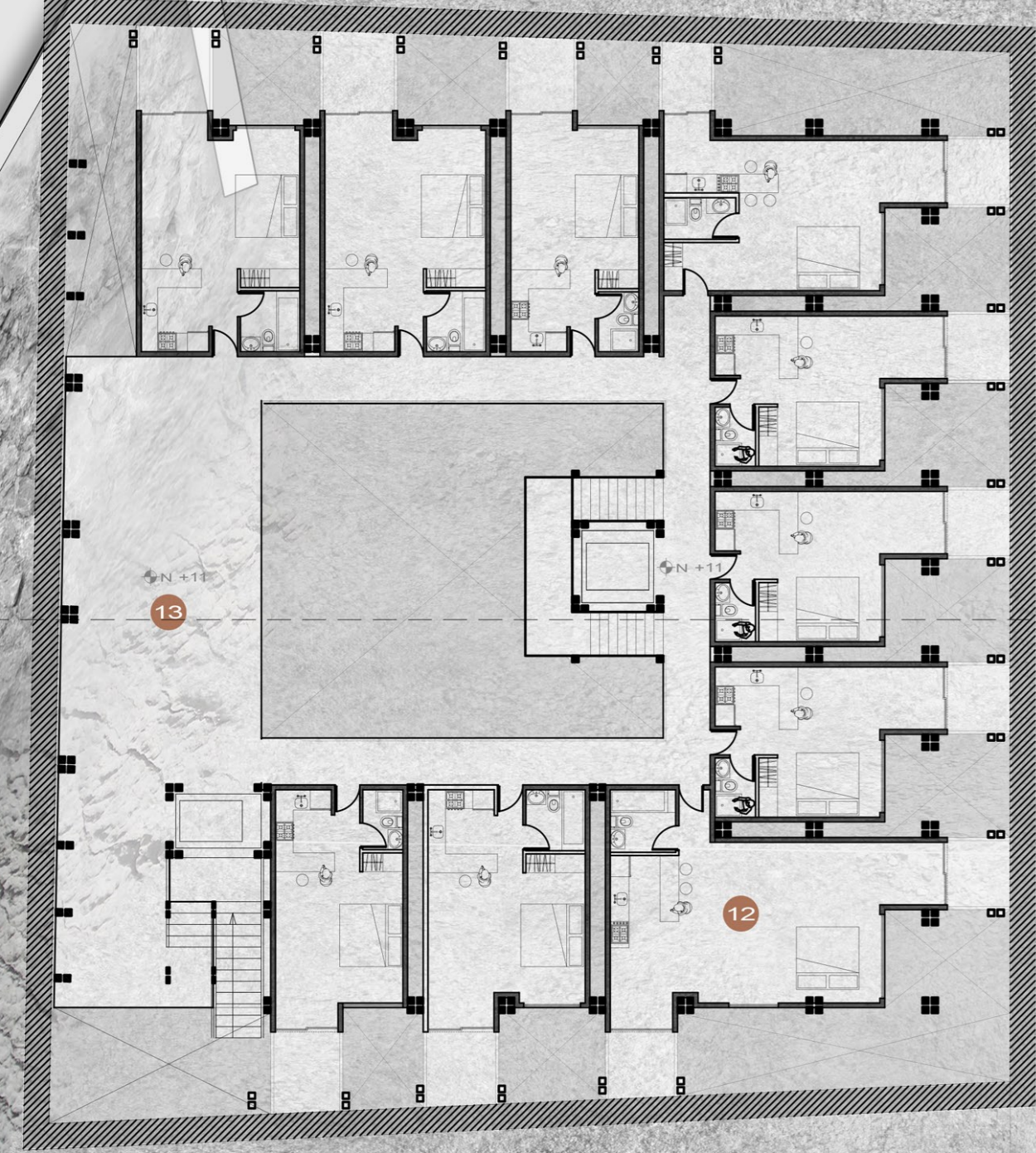
CASTILLO

El primer nivel consiste en una **planta libre**, a la cual, se accede por una entrada principal directamente desde la calle serrano y una entrada secundaria, mediante dos puentes por la calle Cochrane. Estos dos accesos se encuentran en el **patio interior** dando lugar a este gran espacio central que es confinado por el ritmo de los pilares y la circulación vertical. A un costado, se sitúa la **biblioteca** de doble altura y por el otro, **los talleres**. Ambos enfrentándose al patio interior de manera transparente, permitiendo visualizar lo que sucede en estos lugares.

PLANTA -1
ESCALA 1:200



PLANTA 4
ESCALA 1:200



- 1 Hall de acceso
- 2 Recepción pública C.I.P
- 3 Recepción residencial
- 4 Biblioteca
- 5 Taller de serigrafía
- 6 Baños
- 7 Salón de exposiciones
- 8 Salas de estudio
- 9 Sala audiovisual
- 10 Auditorio
- 11 Administración
- 12 Residencia
- 13 Terraza

PLANTA 1
ESCALA 1:100



Al nivel -1 se accede a través de una rampa perimetral que se prolonga a un **salón de exposiciones** hundido y extendido a lo largo del muro de ladrillo. Además, este espacio tiene como protagonista un vacío que se ve fragmentado por unos puentes y unas "cajas" que se entrecruzan **anclándose al muro**, y es este vacío, el que define las distintas alturas del salón. Adicionalmente, el nivel -1, contiene los espacios de salas de estudio, auditorio y administración.

COCHRANE

ELEVACIÓN ORIENTE
ESCALA 1:100



- ± N.P.T. -10
- ± N.P.T. +2.3
- ± N.P.T. +6.7
- ± N.P.T. +11.0
- ± N.P.T. +14.5
- ± N.P.T. +18.0
- ± N.P.T. +21.0