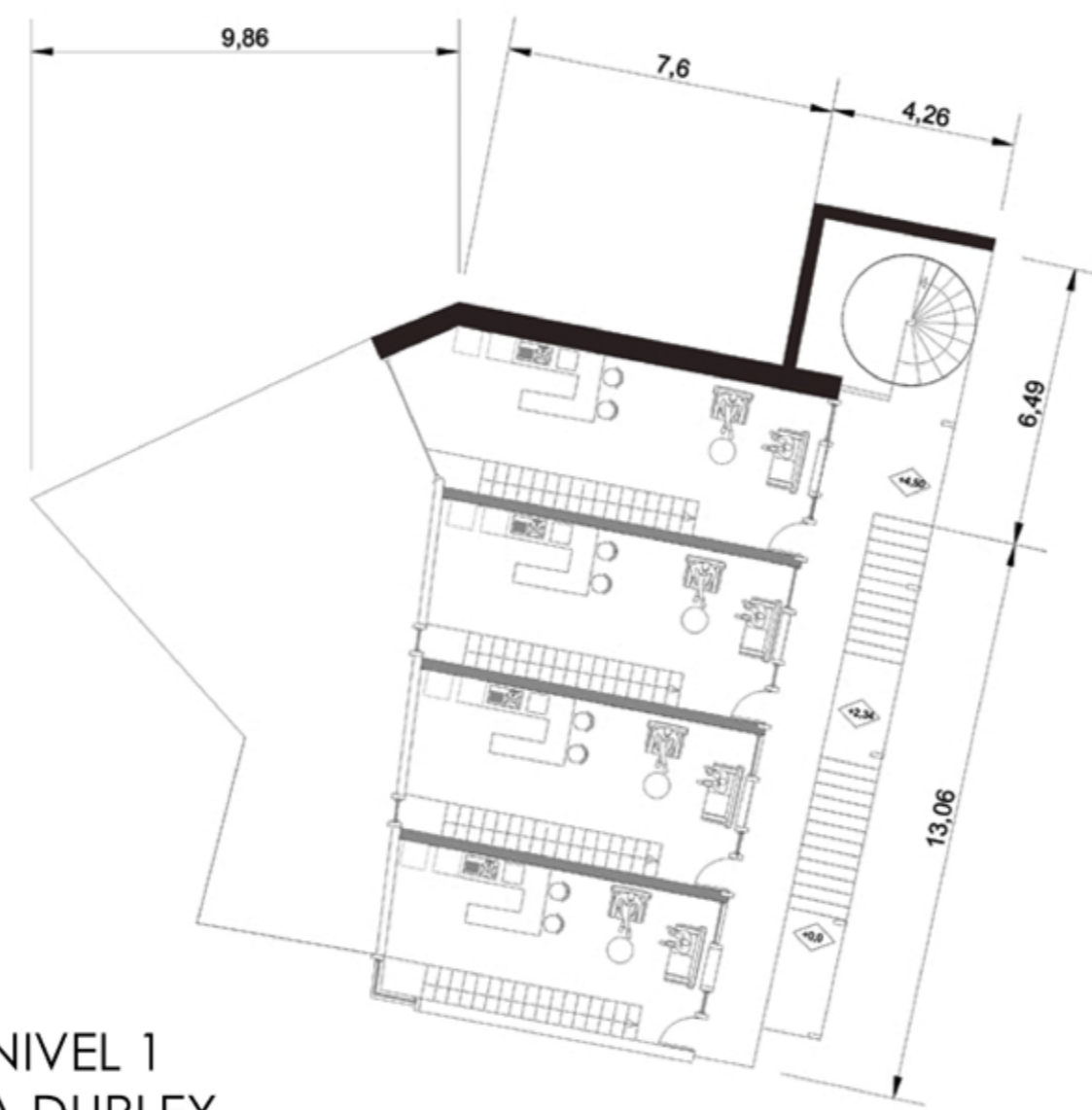


EL CONJUNTO HABITACIONAL SE UBICA EN EL EJE AVENIDA ALMIRANTE MONTT. ESTE CONECTA CERRO ALEGRE CON EL PLAN DE VALPARAÍSO. ESTE SECTOR DEL PROYECTO CONJUNTO HABITACIONAL CINE ARTE CERRO ALEGRE ESTA DESTINADO A ESTUDIANTES, TOMANDO COMO CRITERIO LAS CARACTERÍSTICAS CULTURALES Y FUNCIONALES, EN LAS CUALES SE EMPLAZA EL LUGAR. EL VOLUMEN EN SU COMPOSICIÓN GENERAL, SE ENCUENTRA SECCIONADO EN TRES MOMENTOS. A NIVEL DE LA AVENIDA ALMIRANTE MONTT, EL EDIFICIO DISPONE UNA PEQUEÑA BIBLIOTECA CON SALAS DE ESTUDIO, UNA CAFETERÍA, BODEGAS PARA LAS VIVIENDAS, Y ÁREAS VERDES. LOS NIVELES DE VIVIENDA, SE CONSISTEN COMO NIVELES INTERMEDIOS, LOS CUALES UN CUARTO ELEMENTO APARECE, EL CORREDOR DE LUZ COMO UNA GRAN APERTURA VERTICAL CAPTADORA QUE VA ARMANDO EN SU INTERIOR EL Y LOS ACCESOS, TOMANDO LA ALTURA NECESARIA PARA QUE ESTE LUGAR SE CONECTE VISUALMENTE CON LOS LUGARES VENTANA DE LAS VIVIENDAS DEL PASEO DIMALOW. ESTE CORREDOR DE LUZ CONSTRUYE EN SU SEGUNDO NIVEL UNOS BALCONES QUE ARMAN LAS JARDINERAS QUE CUALIFICAN EL ACCESO.

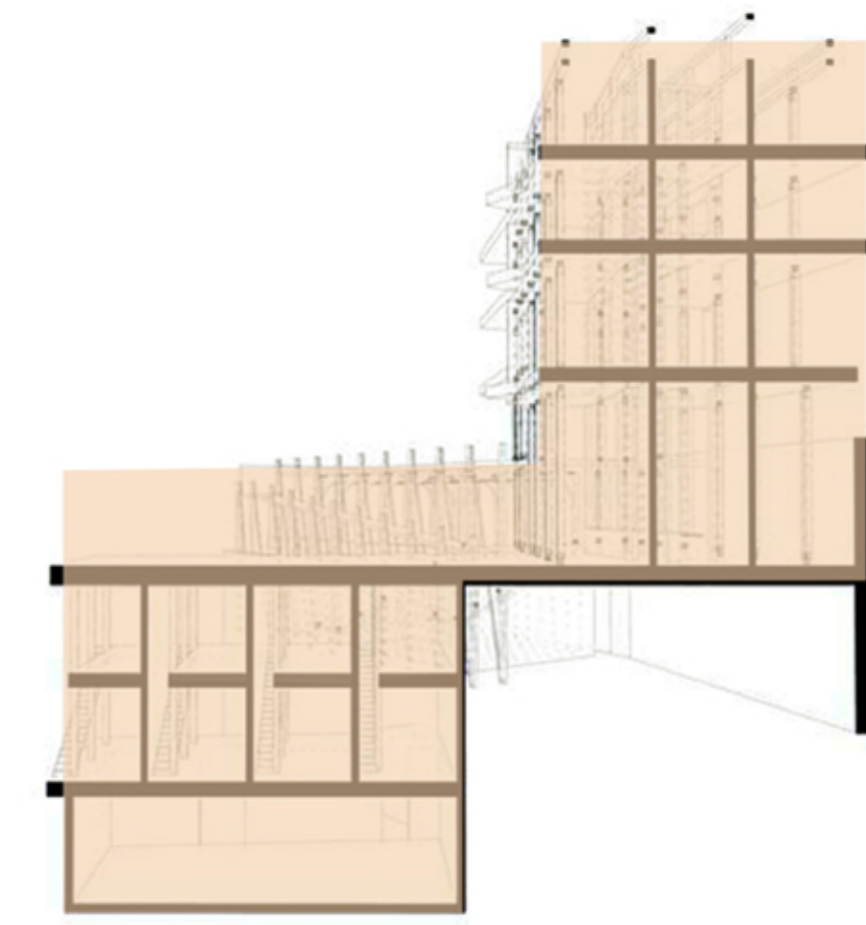
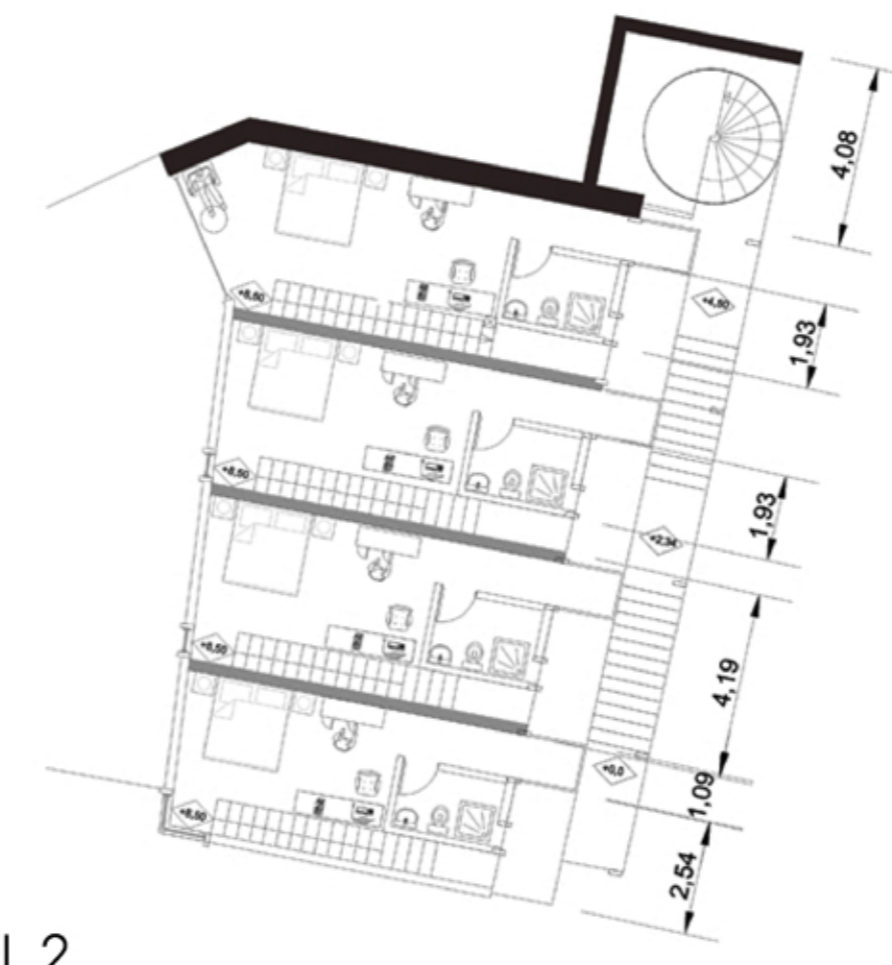
PLANTA ZÓCALO ALMIRANTE MONTT



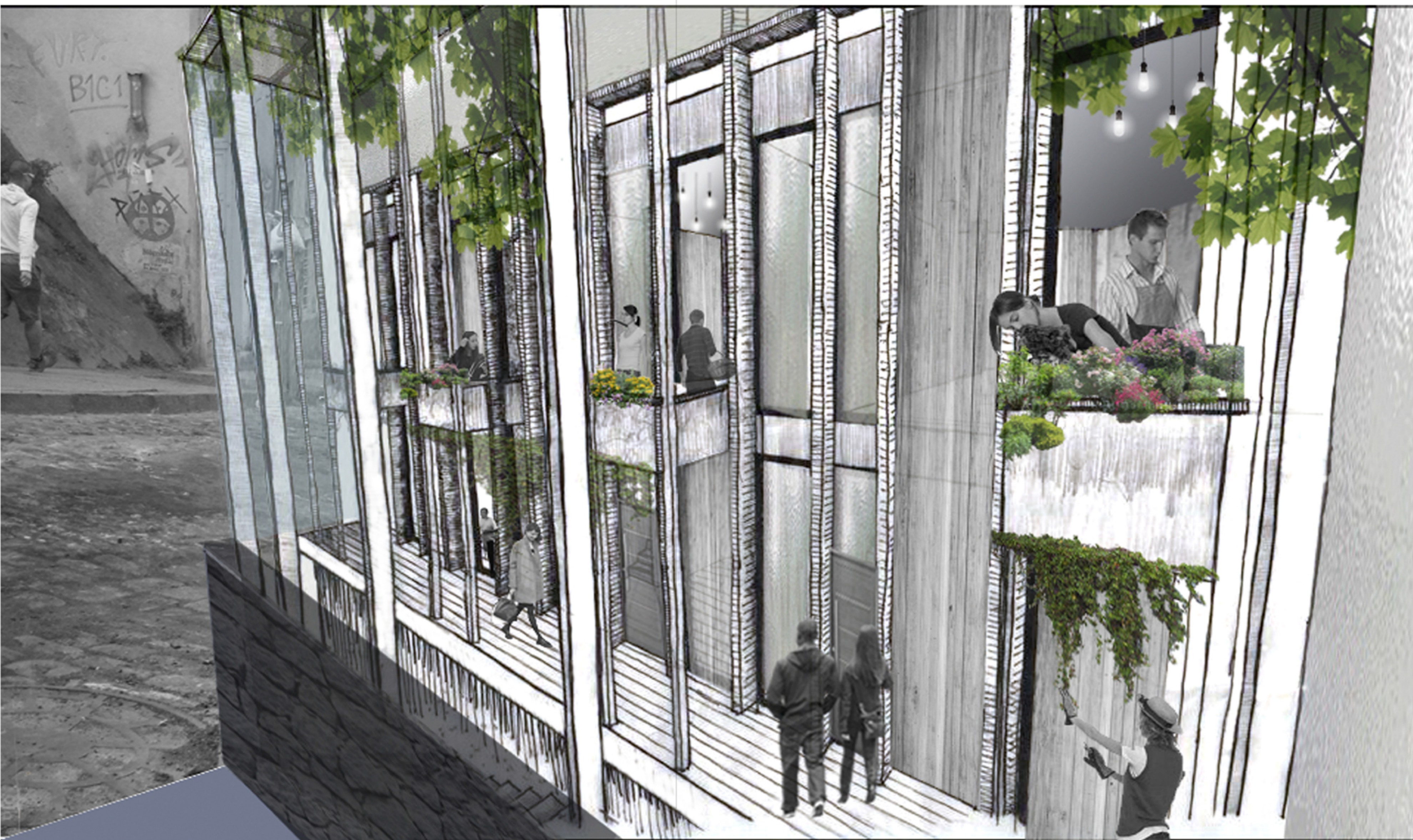
PLANTA NIVEL 1 VIVIENDA DUPLEX



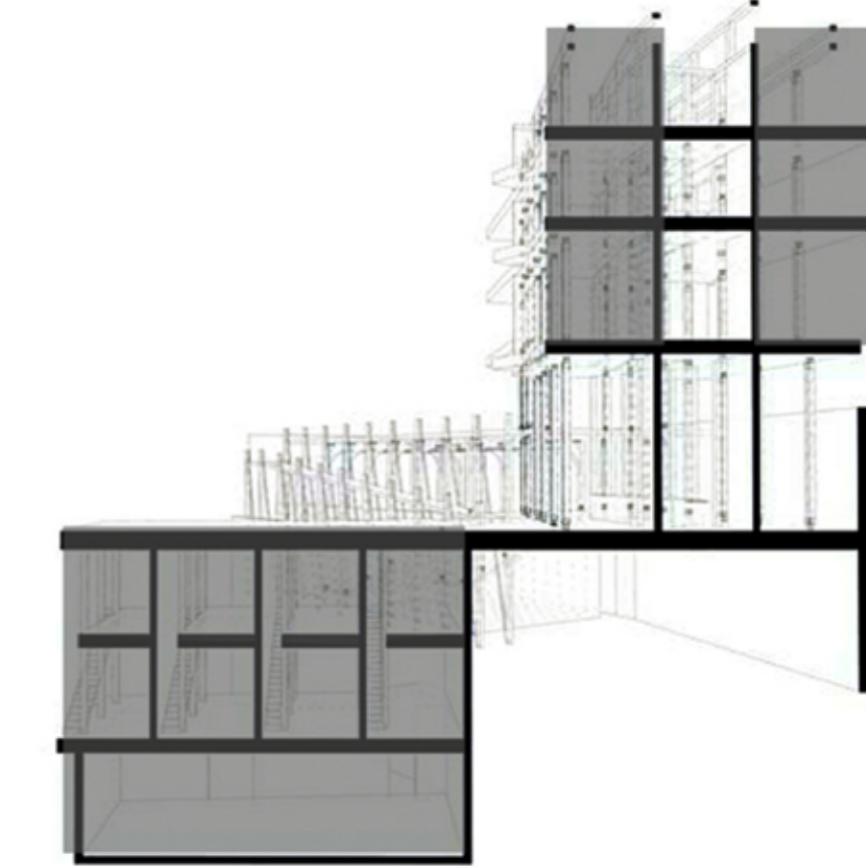
PLANTA NIVEL 2 ALMIRANTE MONTT



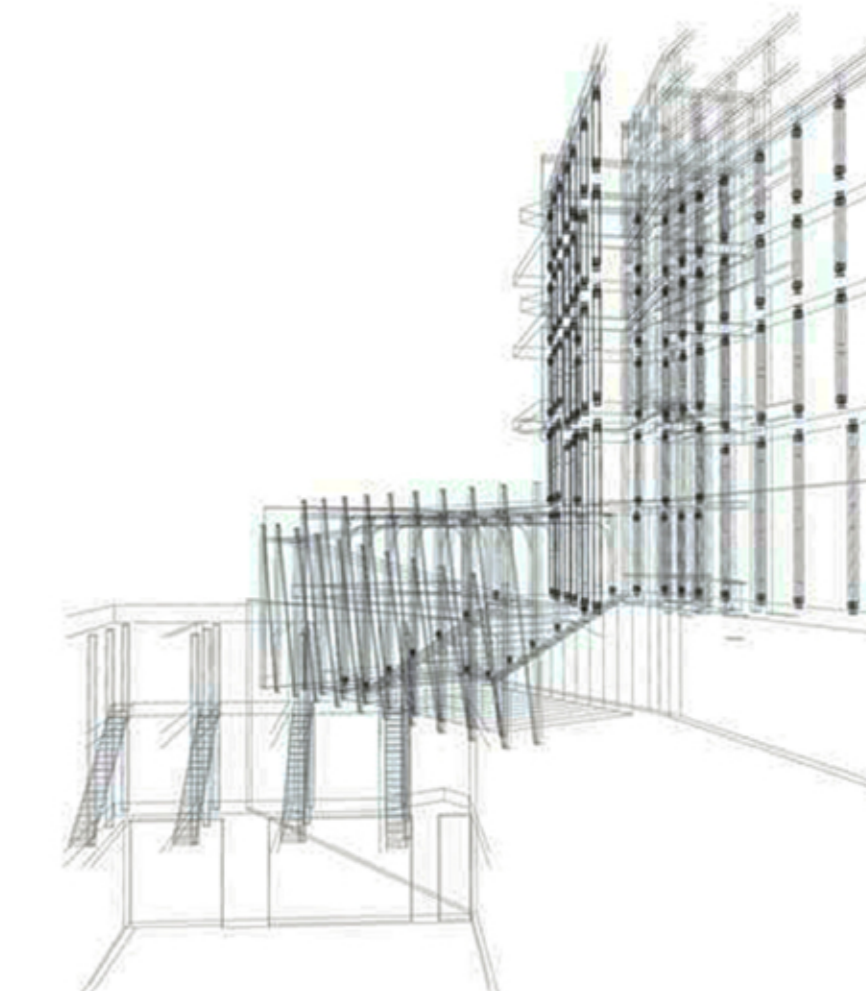
ESQUEMA CORREDOR DE LUZ



ELEVACIÓN FACHADA NORTE ESCALA 1:100



ESQUEMA VOLUMENES DE VIVIENDA



ESQUEMA ESTRUCTURAL