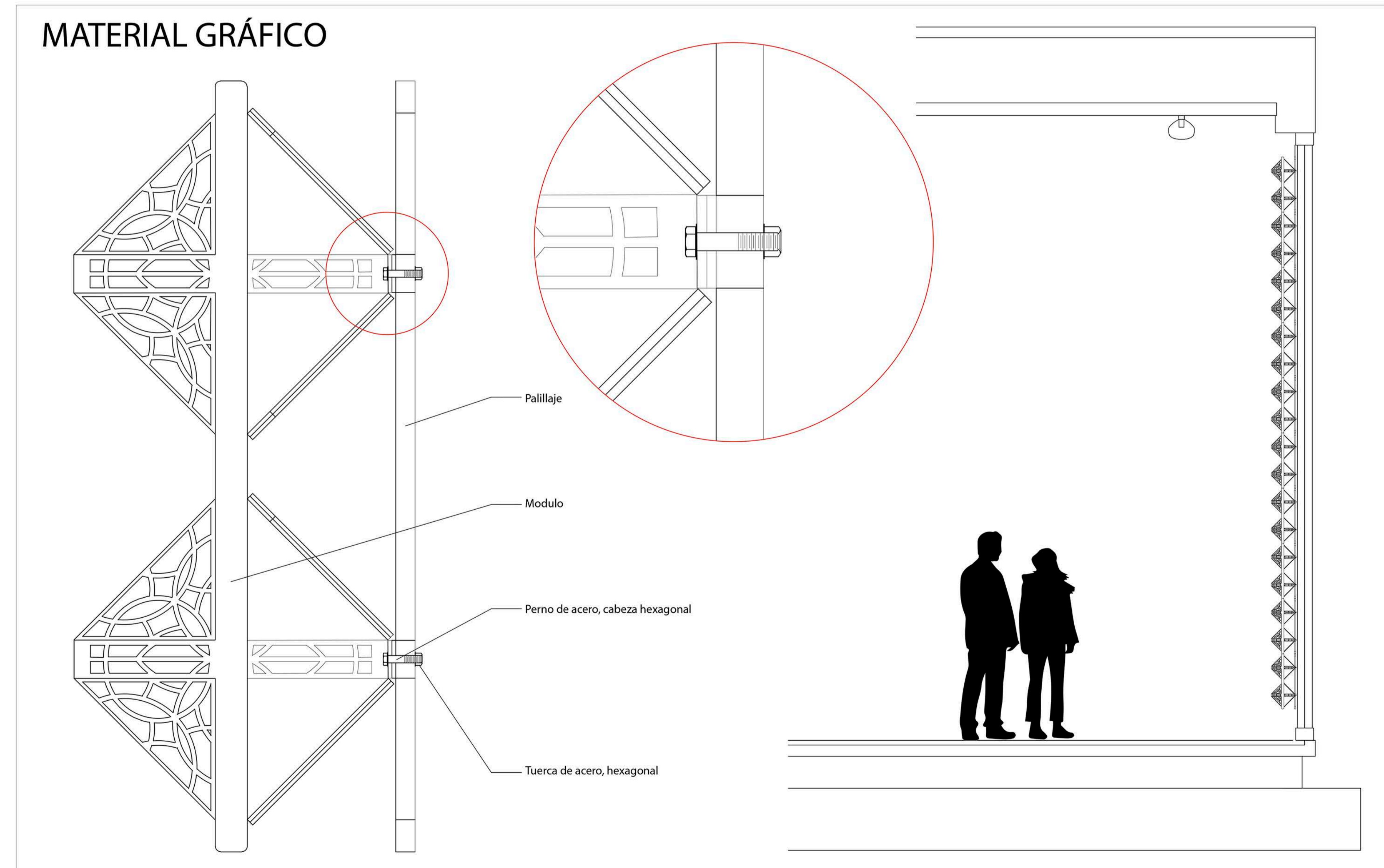


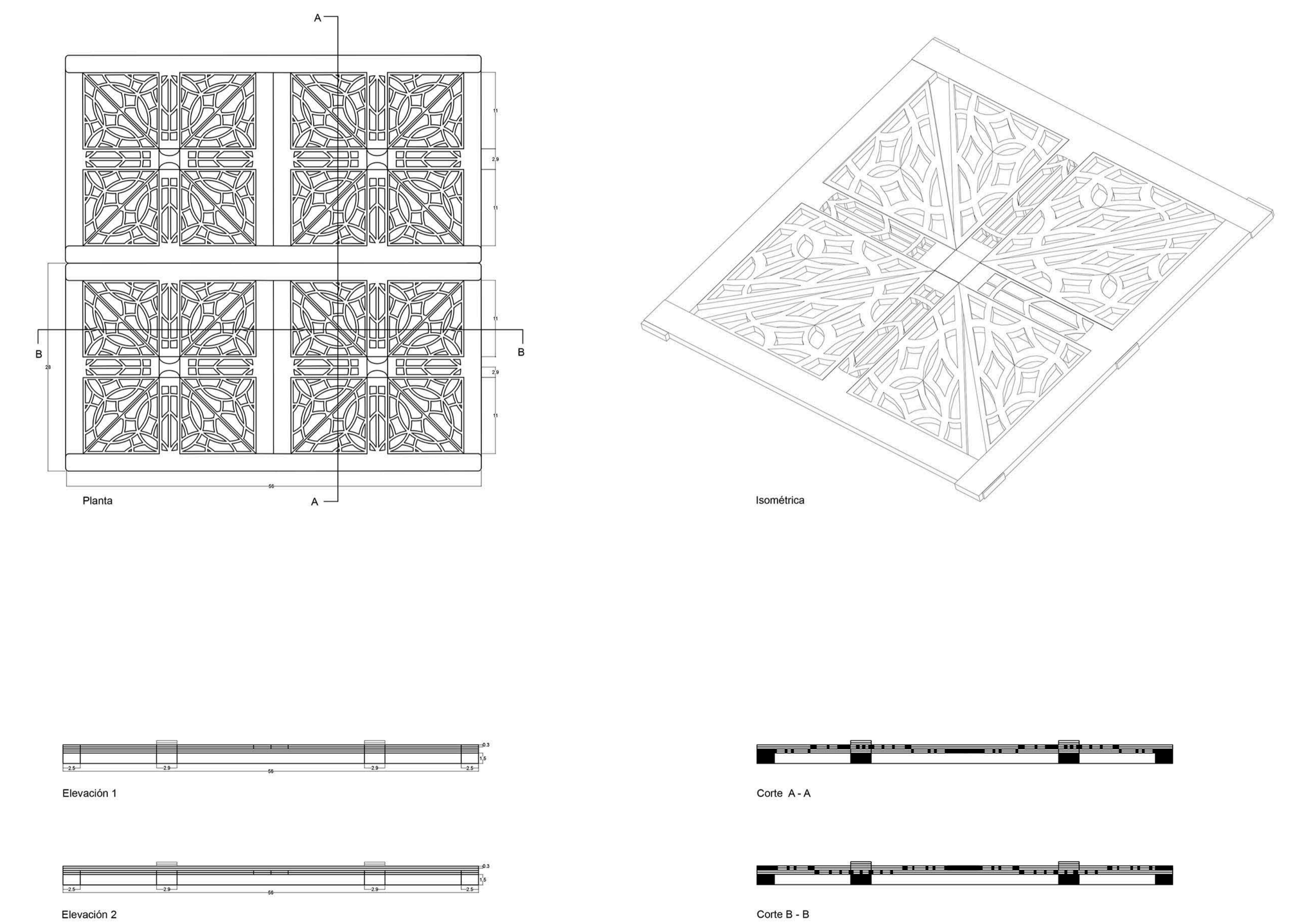
TRIMANDA

DIFUSOR DE LUZ

Basado en la simpleza y pureza de los materiales naturales usados en la cultura Tailandesa, Trimanda busca rescatar el trabajo hecho a mano y la incorporación de elementos nobles a los espacios llevándolo como un difusor de luz natural. Tomando como inspiración este trabajo minucioso y soluciones simples a un elemento de escala industrial que nos ayude a ambientar y que brinde al usuario la posibilidad de sentirse agusto en su espacio próximo a su propia manera. A través de la configuración de estos módulos permitiremos pasar en un movimiento de 2D a 3D y lograr tramas que jueguen con la luz que filtre a través de ellas. Con esto jvhvjg logrará ambientarnos en un espacio que busca sumergirte en una nueva experiencia.



PLANIMETRÍA



USO MATERIALES

MADERA

Nogal Amazónico
 ¿Que es?
 Tablero delgado de fibras de madera (MDF) pintadas en sus caras con terminación con laca UV.

- Características**
- Producto terminado, no requiere sellado ni barnices
 - Fabricado en MDF, lo que permite lograr terminaciones más precisas y facilitar el corte para su instalación.
 - Fácil mantención y limpieza

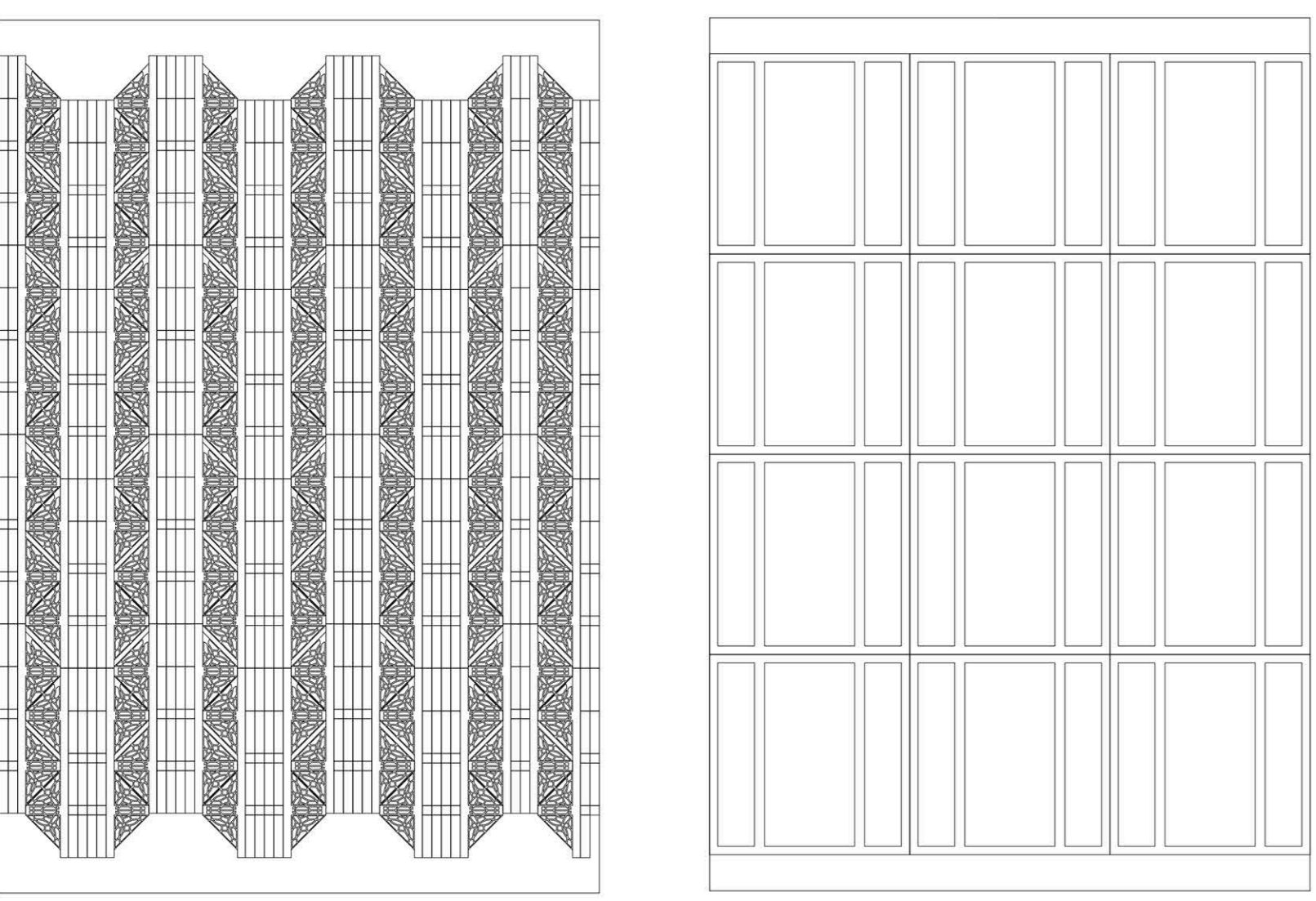
Medidas

Espesor	Ancho	Largo	Unidad
3	1830	2500	MM
15	1830	2500	MM

METODO

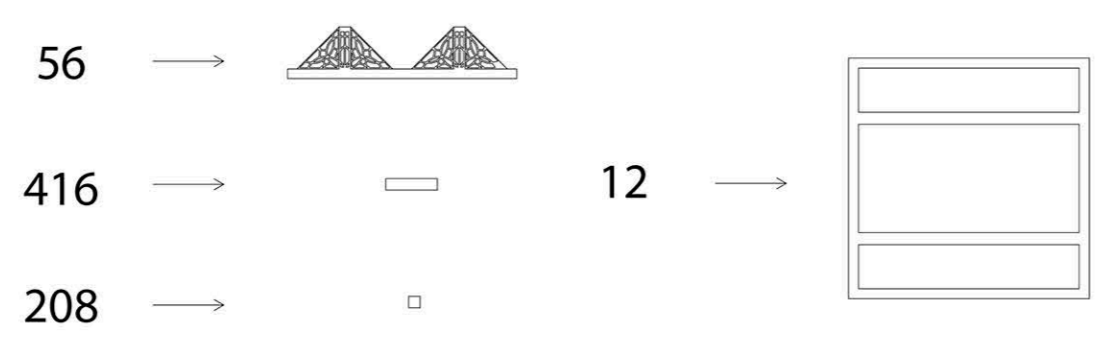


CUBICACIÓN

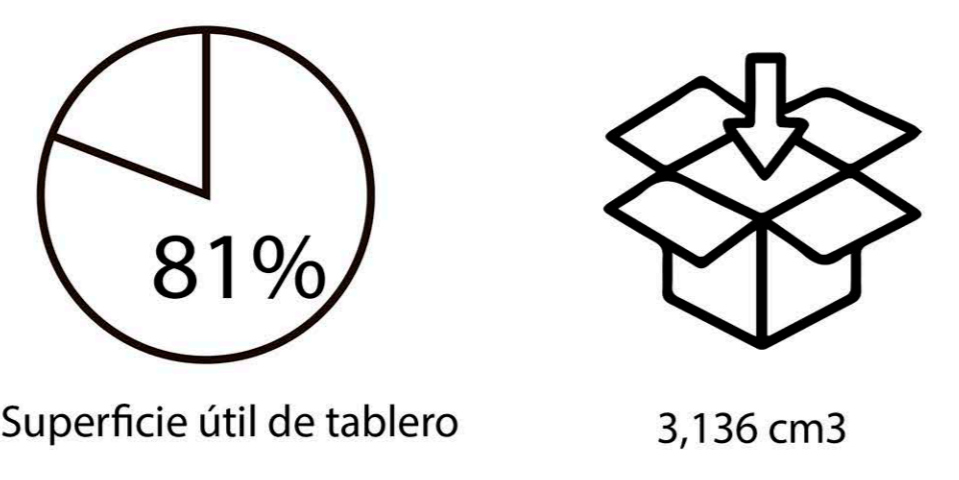


OTROS

- ↳ Cinta de Tela 3 mm.
 Color: Gris
 Tamaño: 48 mm x 9 mm
- ↳ Perno de acero, cabeza hexagonal
 Tipo: Cabeza Hexagonal
 Color: Negro
 Diámetro: 10 mm
 Longitud: 30 mm
 Tipo de Rosca: Fina
 Hilo: Estándar
- ↳ Tapacantos PVC
 Color: Nogal Amazónico
 Medidas: 19 x 0,4 mm x 366 m
- ↳ Agorex 60 Pattex Adhesivo
 Lata: 120 cc.



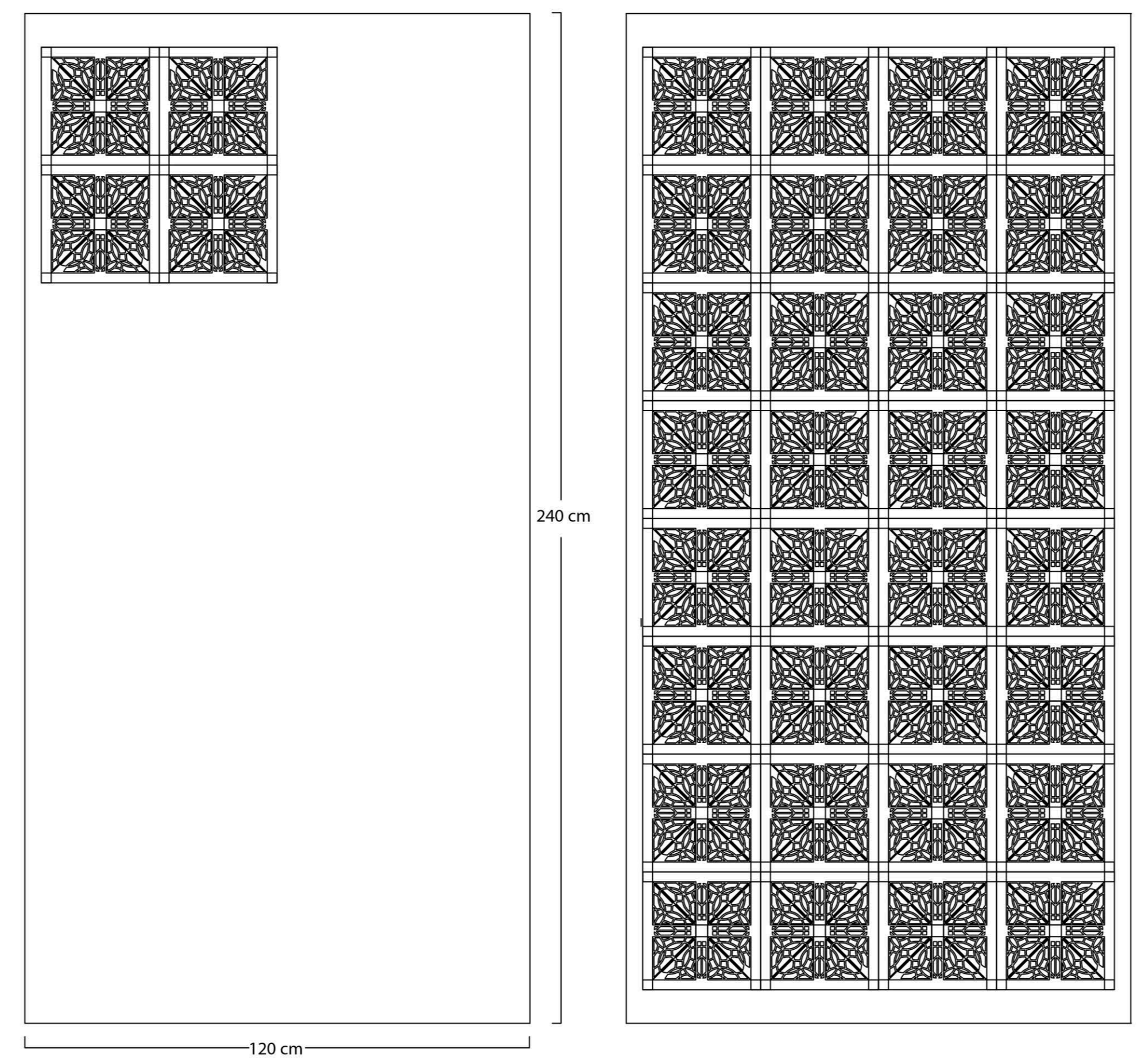
SUSTENTABILIDAD



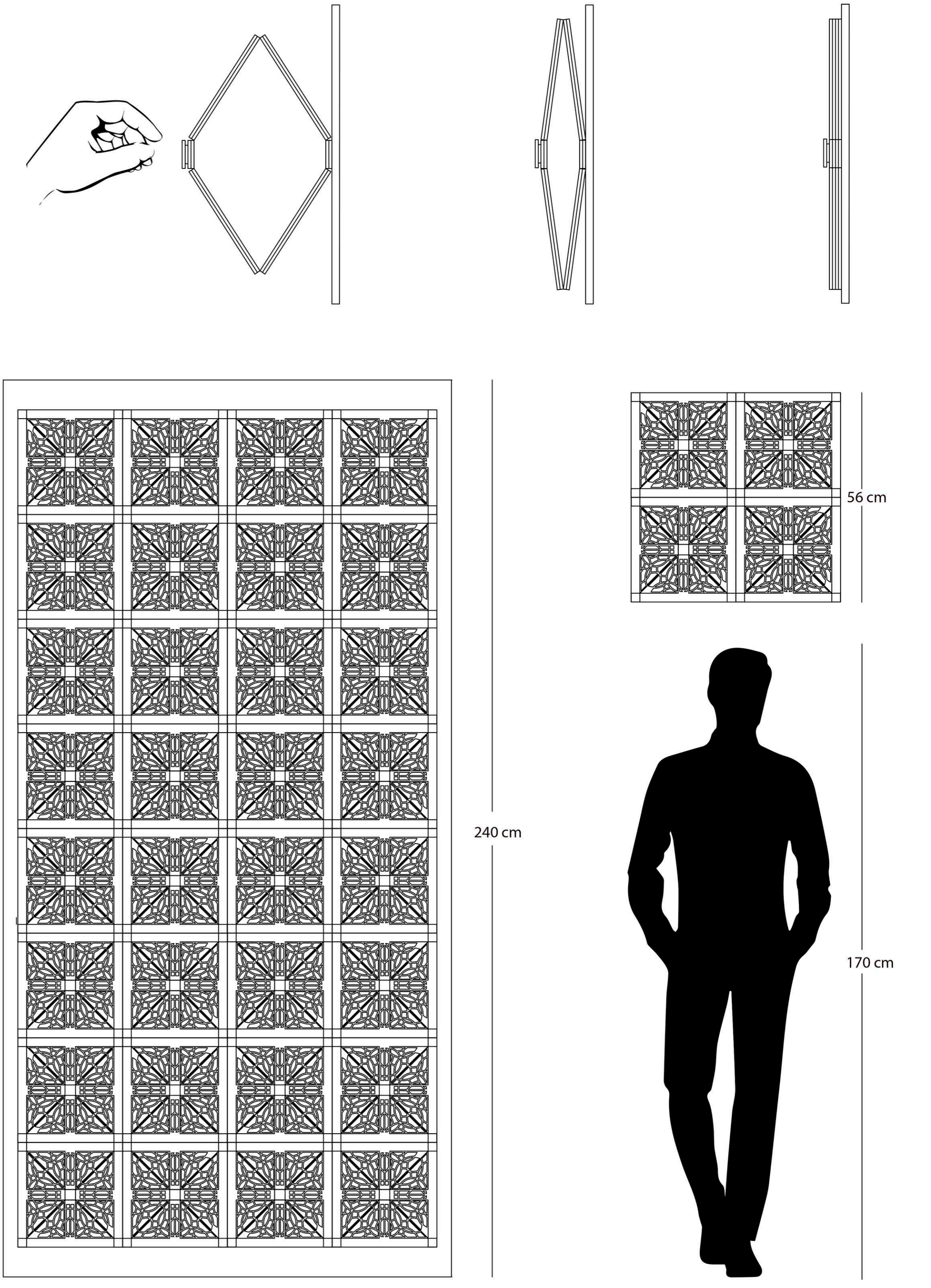
PERMEABILIDAD



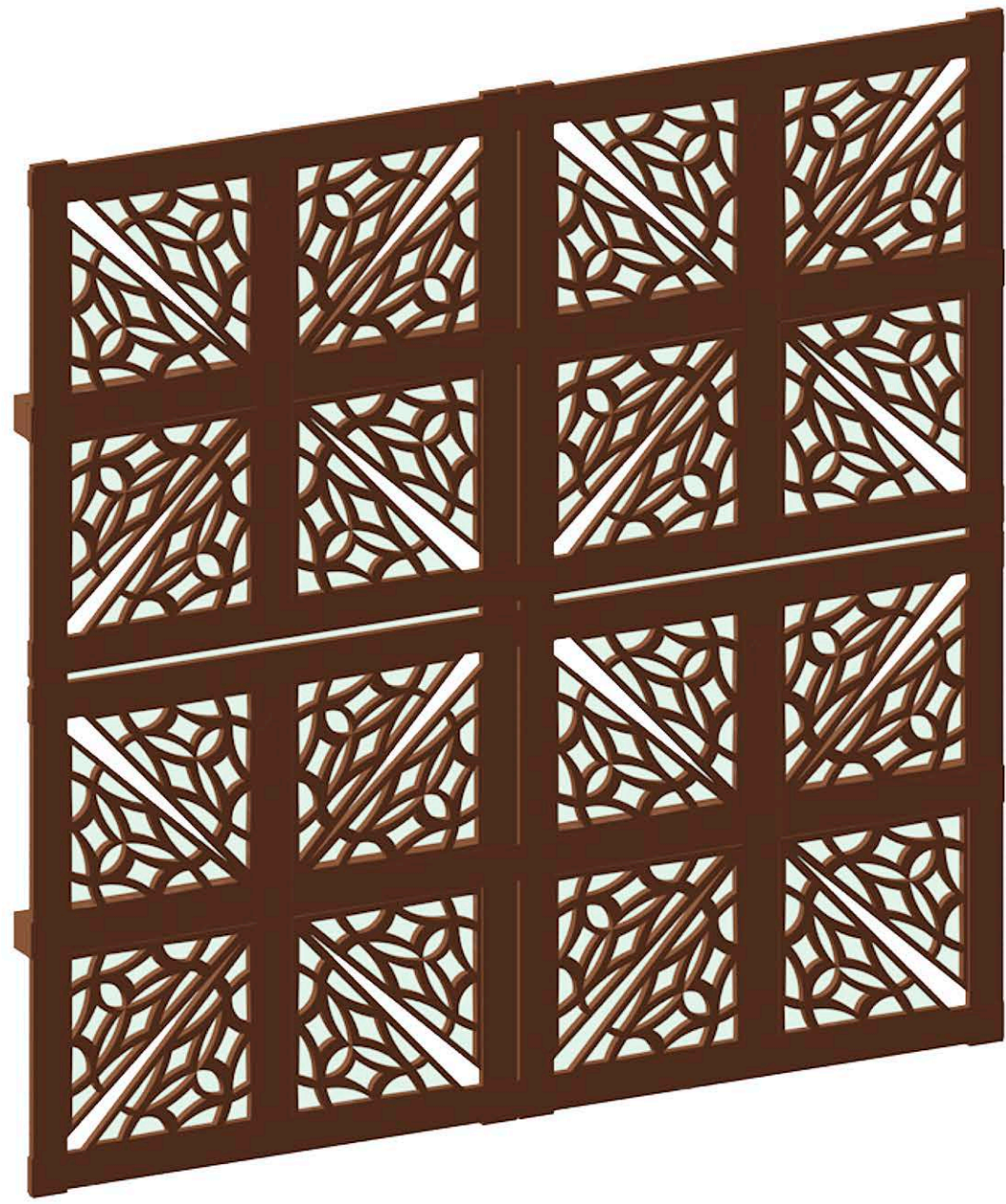
ESCALA REAL



ERGONOMIA



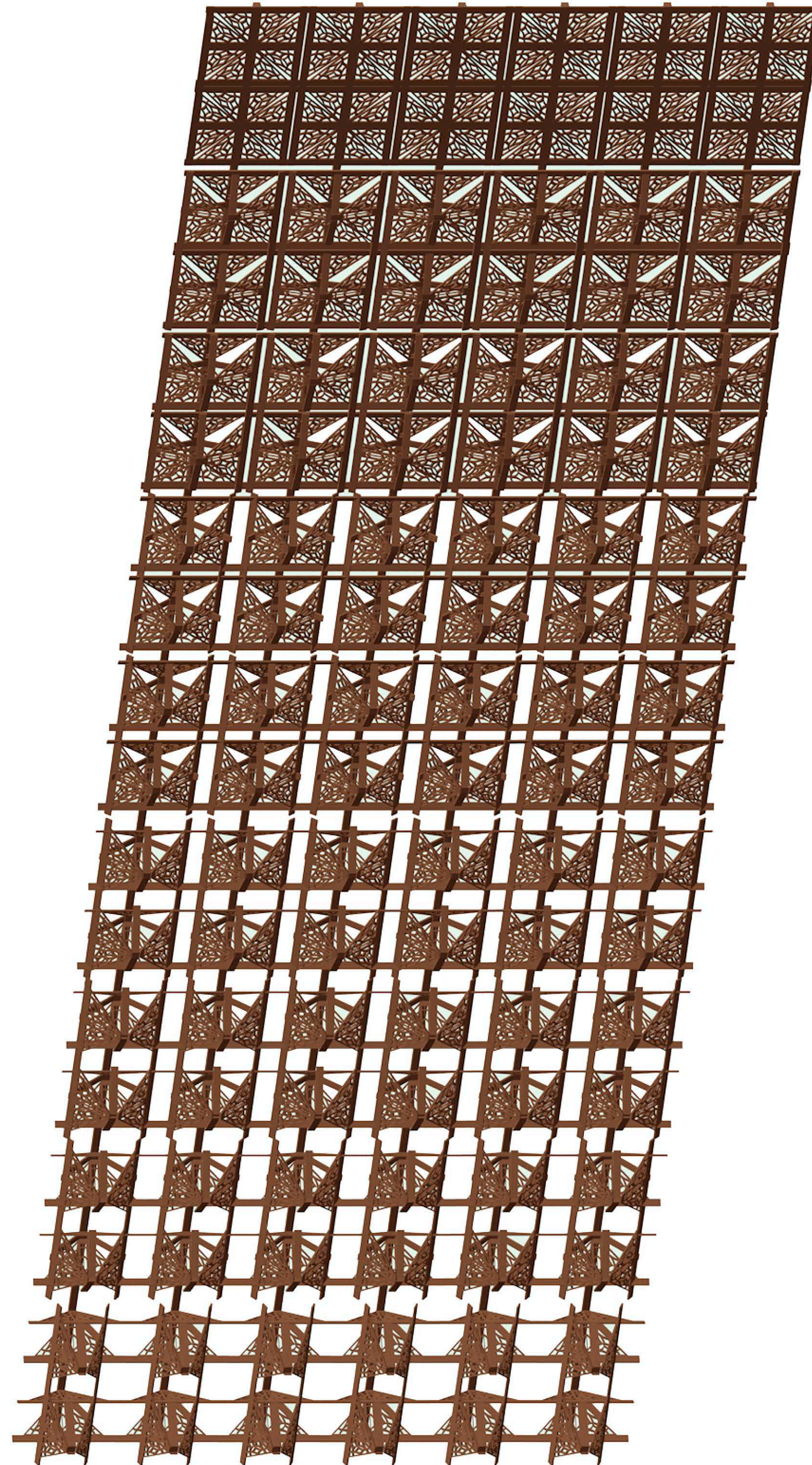
MOVIMIENTO 1



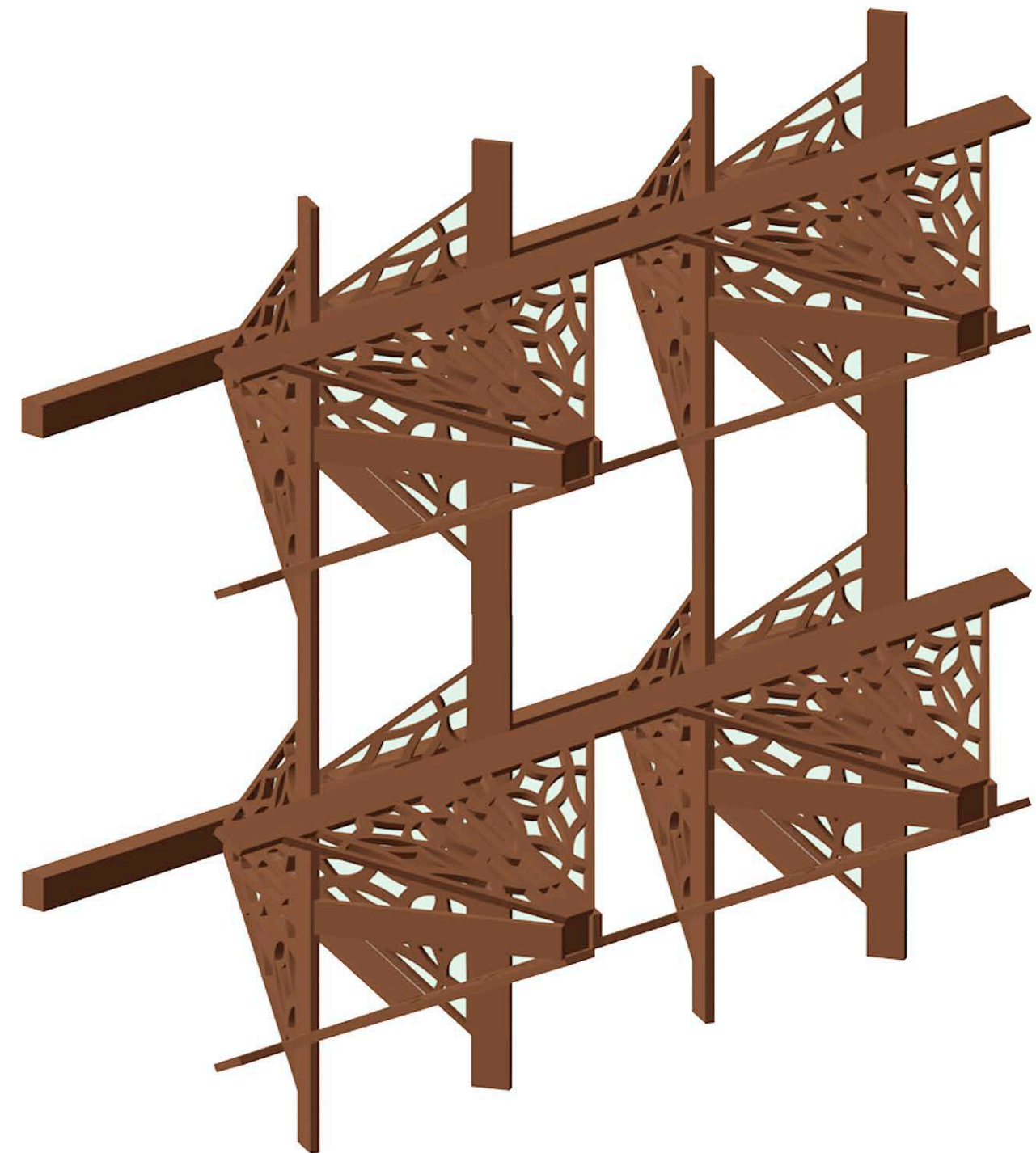
MOVIMIENTO 2



TRANSICIÓN DE MOVIMIENTO DEL CONJUNTO DE LOS MODULOS



MOVIMIENTO 3



MOVIMIENTO 4

