

Proteger del clima:
lluvias y vientos

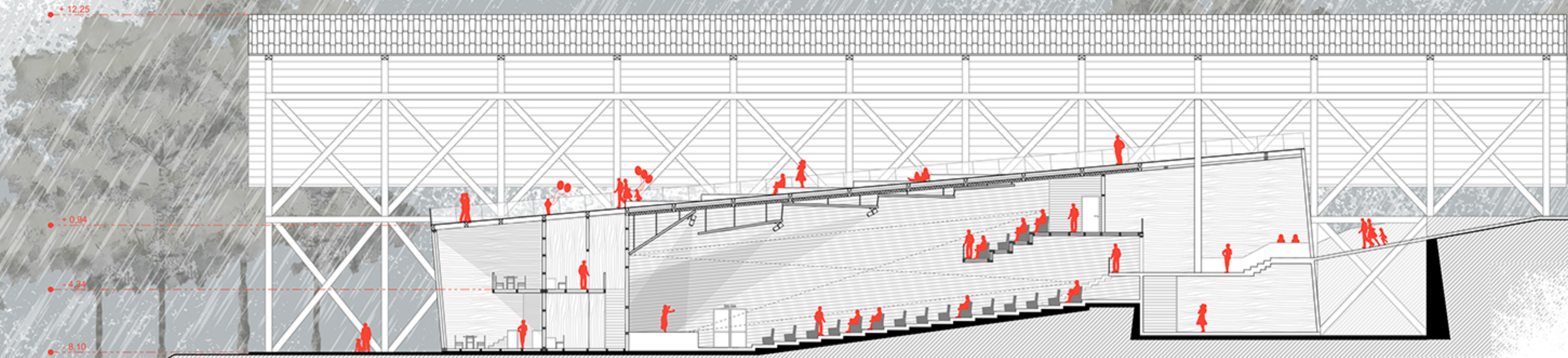
Crear espacios que
recuerden el interior
de las estancias
patagónicas

Diagonales de
madera para una
fachada típica de la
zona

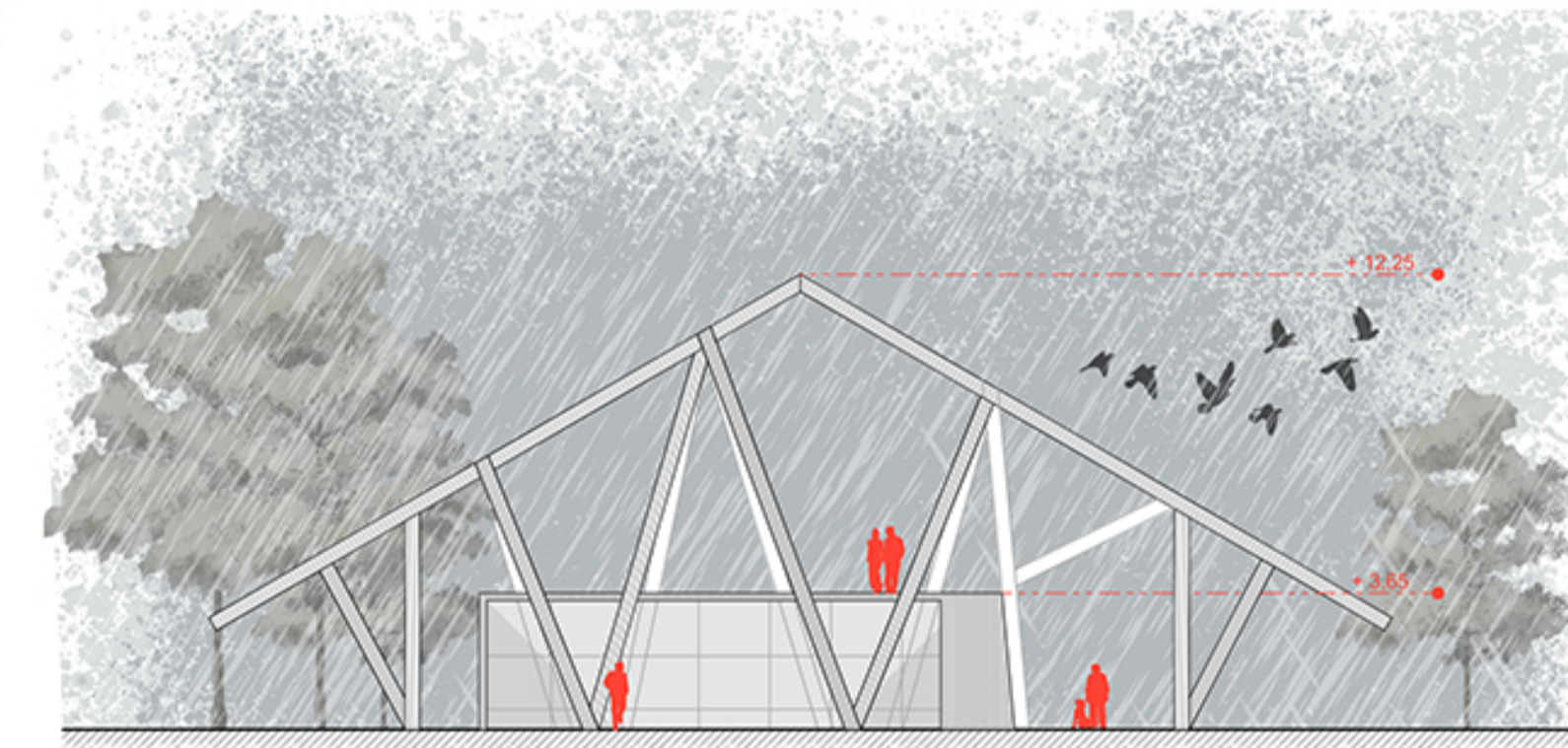
Espacio público
(plaza) protegido del
clima para libre uso

Volumen contenedor
del auditorio.
Pendiente ayuda
para mejor
disposición de
butacas

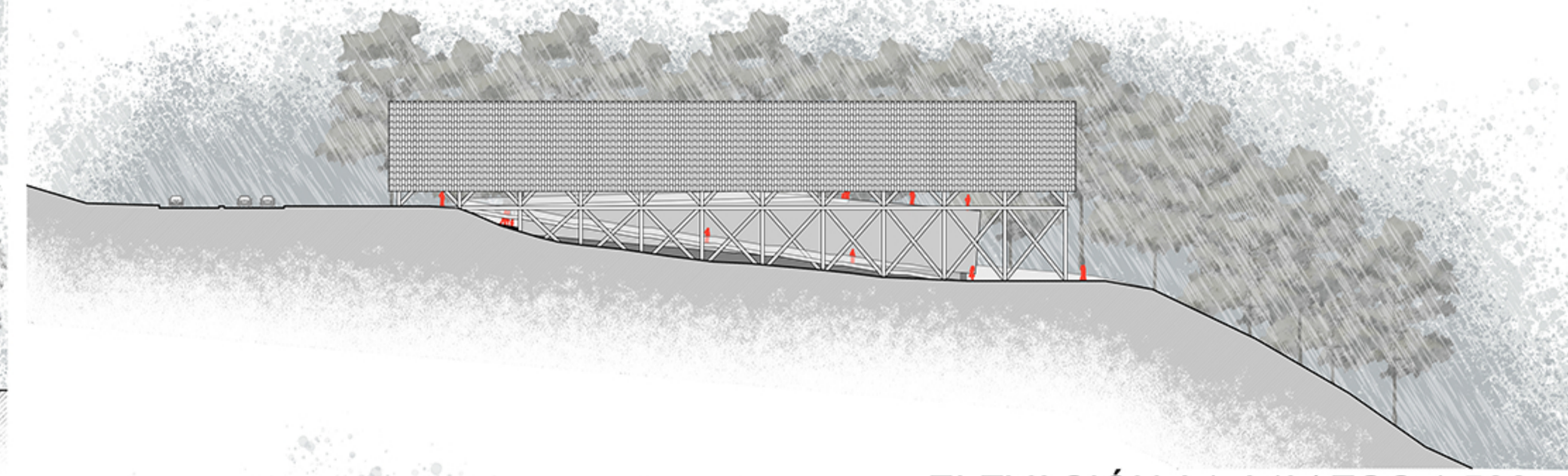
Gran rampa
unificadora entre la
ciudad y río



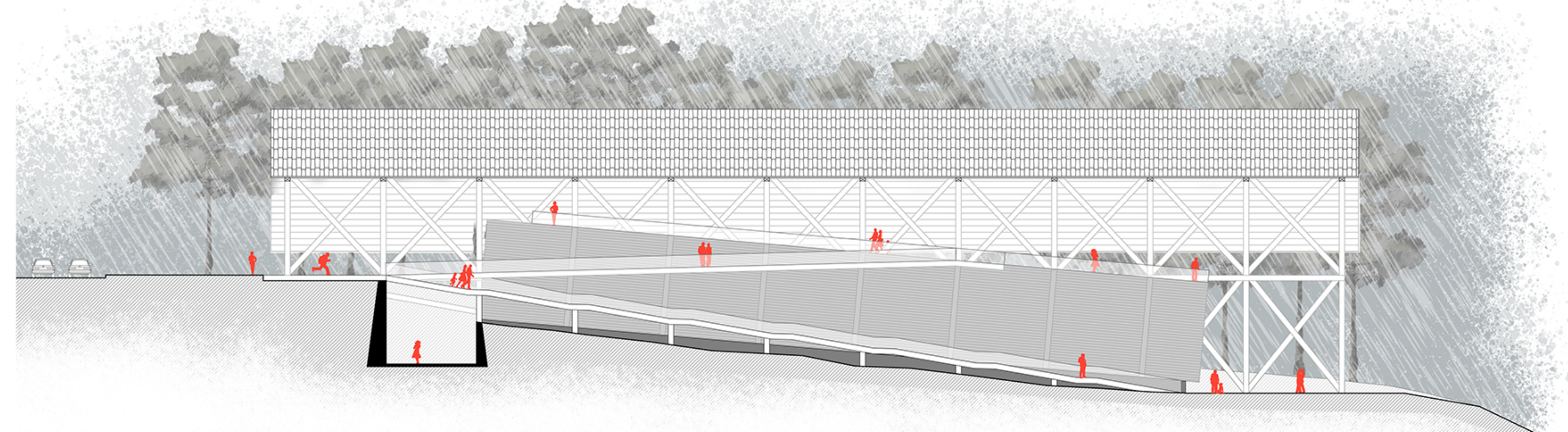
CORTE S1-S1' / ESC 1:200



ELEVACIÓN A2-A2' / ESC 1:200



ELEVACIÓN A1-A1' / ESC 1:500



CORTE S2-S2' / ESC 1:200

