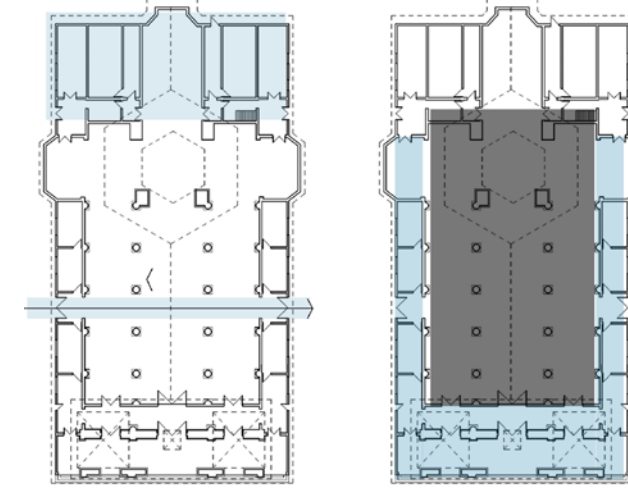


ANÁLISIS SISTEMAS CONSTRUCTIVOS LOCALES

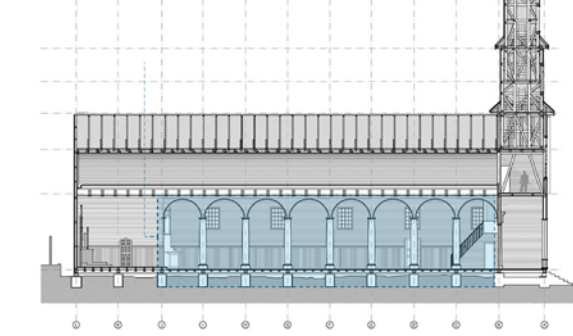
ESCUELA DE ARQUITECTURA RELIGIOSA
-Similitud distribución espacial con teatros
-Uniones de ensambles y empalmes

IGLESIA ES UN ESPACIO ESCÉNICO



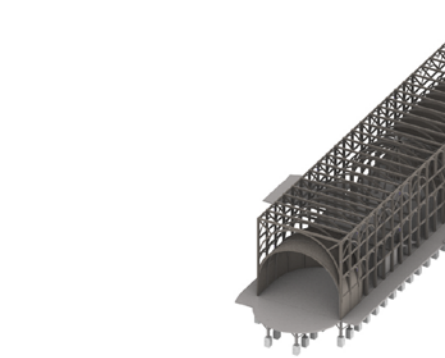
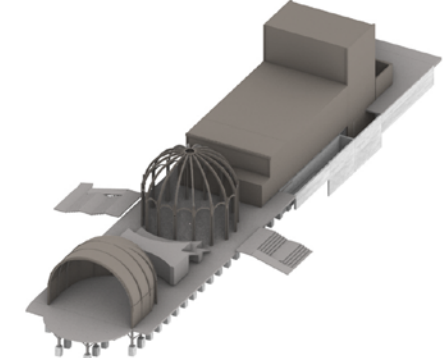
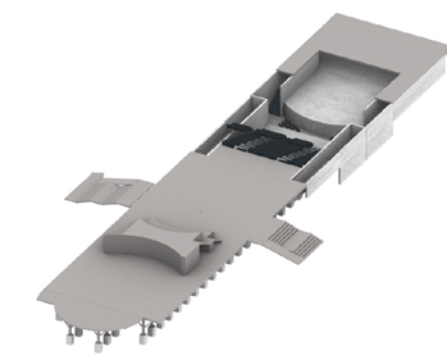
Iglesia en Castro
fuente: Revista de Chiloé

SECUENCIA MARCO RÍGIDO CON ARCOS DE MEDIO PUNTO



Iglesia en dalcahue
fuente: Madera 21

ESTRATEGIA FORMAL Y ESTRUCTURAL



SE CREAN DOS ÁREAS TEATRALES Y UN ESPACIO COLECTIVO CENTRAL QUE RESCATAN EL SISTEMA CONSTRUCTIVO DE LAS IGLESIAS DE CHILOÉ SI, SIENDO ESTOS AUTOESTRUCTURANTES

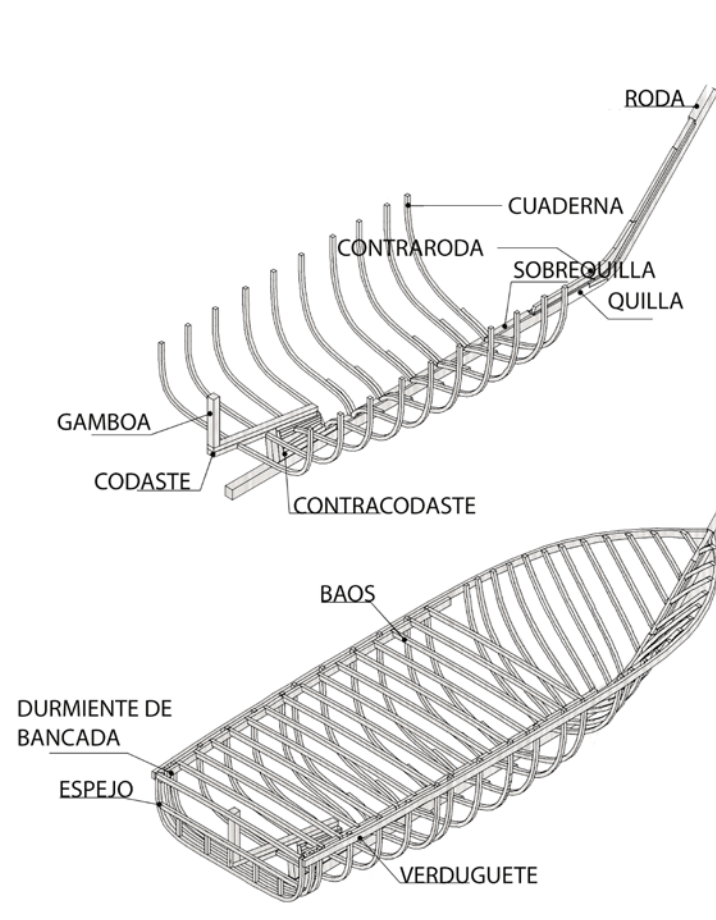
SECUENCIA DE MARCOS RÍGIDOS CON ARCOS DE MEDIO PUNTO DE PILARES COMPUESTOS

CIRCULACIONES LATERALES QUE SE ABALCONANA AL ESPACIO CENTRAL

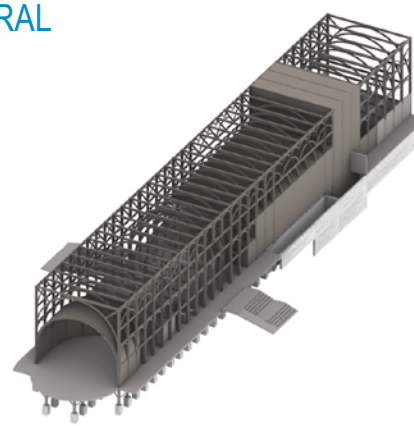
REVESTIMIENTO SKIN ON FRAME EN TODAS LAS FACHADAS Y EN TECHO

ARQUITECTURA NAVAL

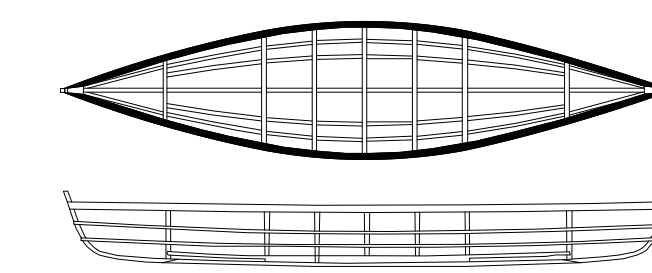
-Embarcaciones chilotas



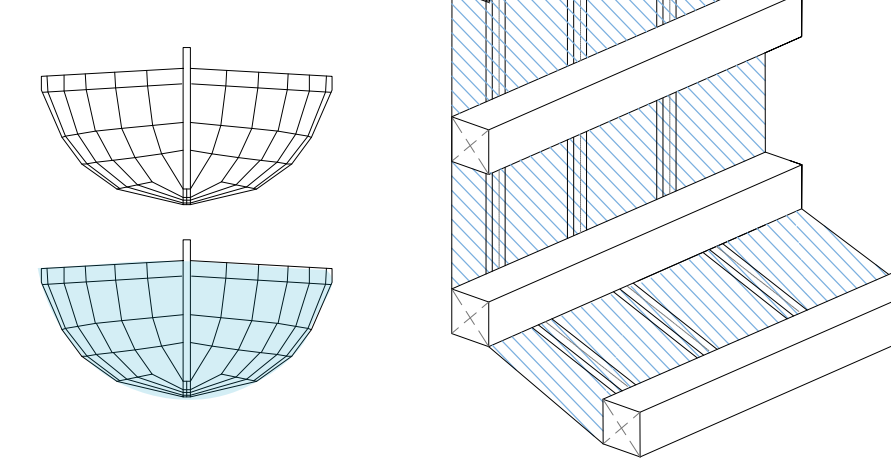
TRABAJO CARPINTERO LOCAL



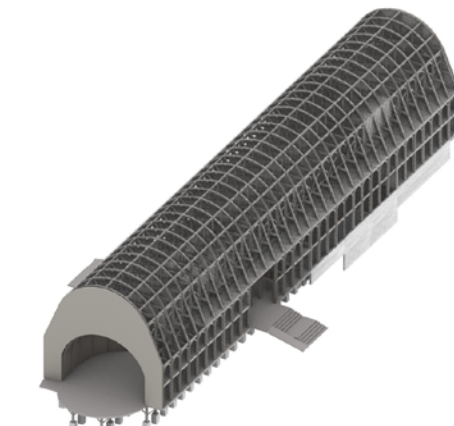
-Técnica skin on frame



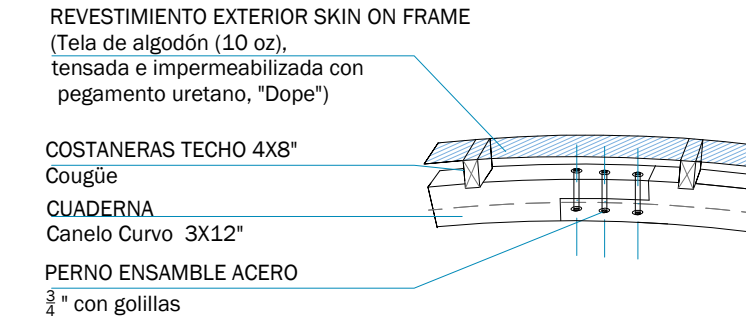
ESQUELETO DE MADERA



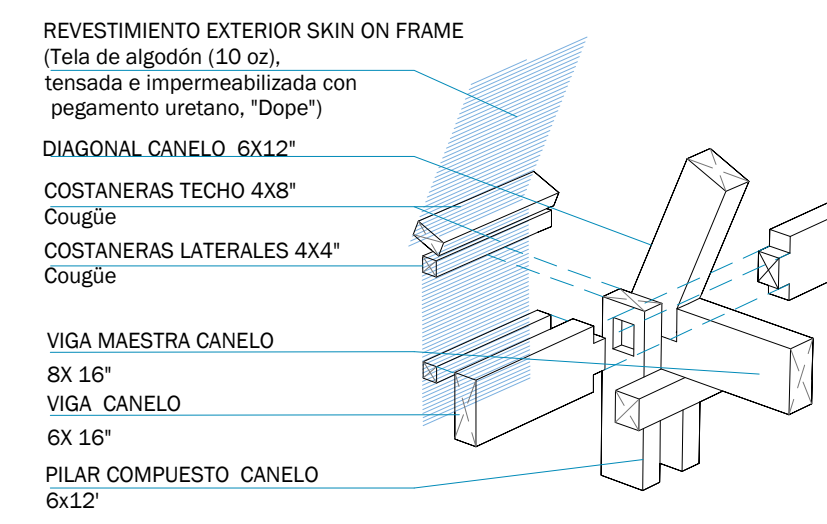
REVESTIMIENTO DE TELA TENSADA IMPERMEABILIZADA CON UREYANO



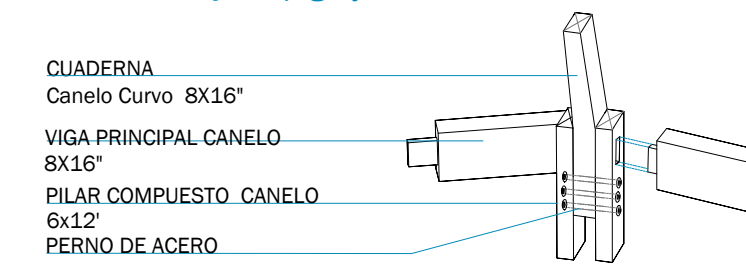
DETALLE 1- UNIÓN TRADICIONAL CUADERNAS



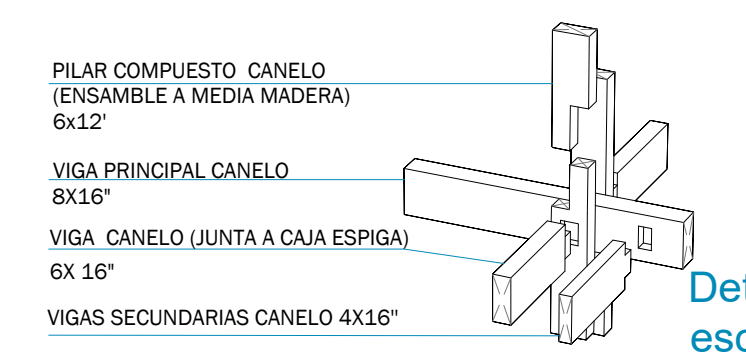
DETALLE 2: PILAR COMPUESTO - VIGA MAESTRA



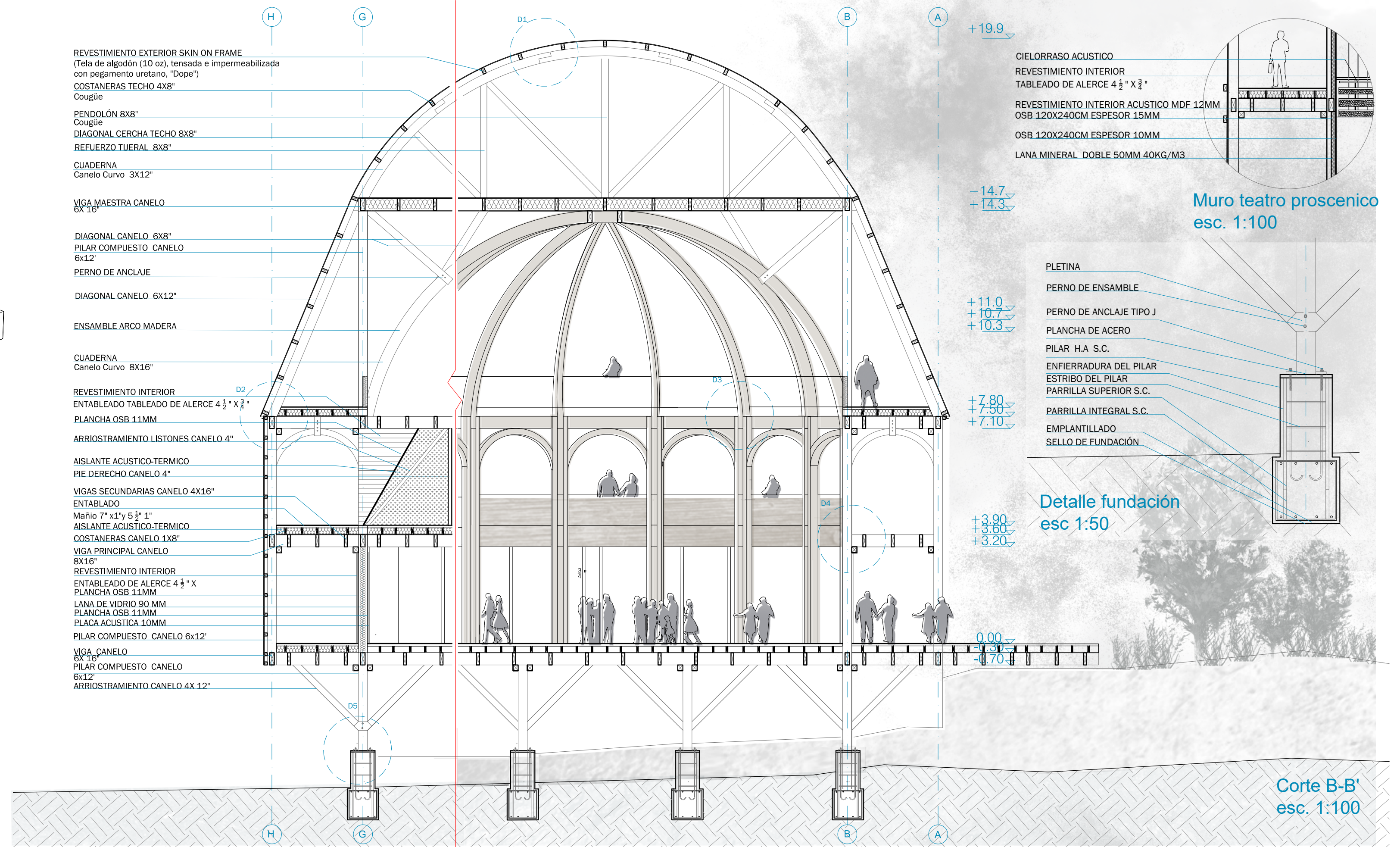
DETALLE 3: UNIÓN PILARES CÚPULA



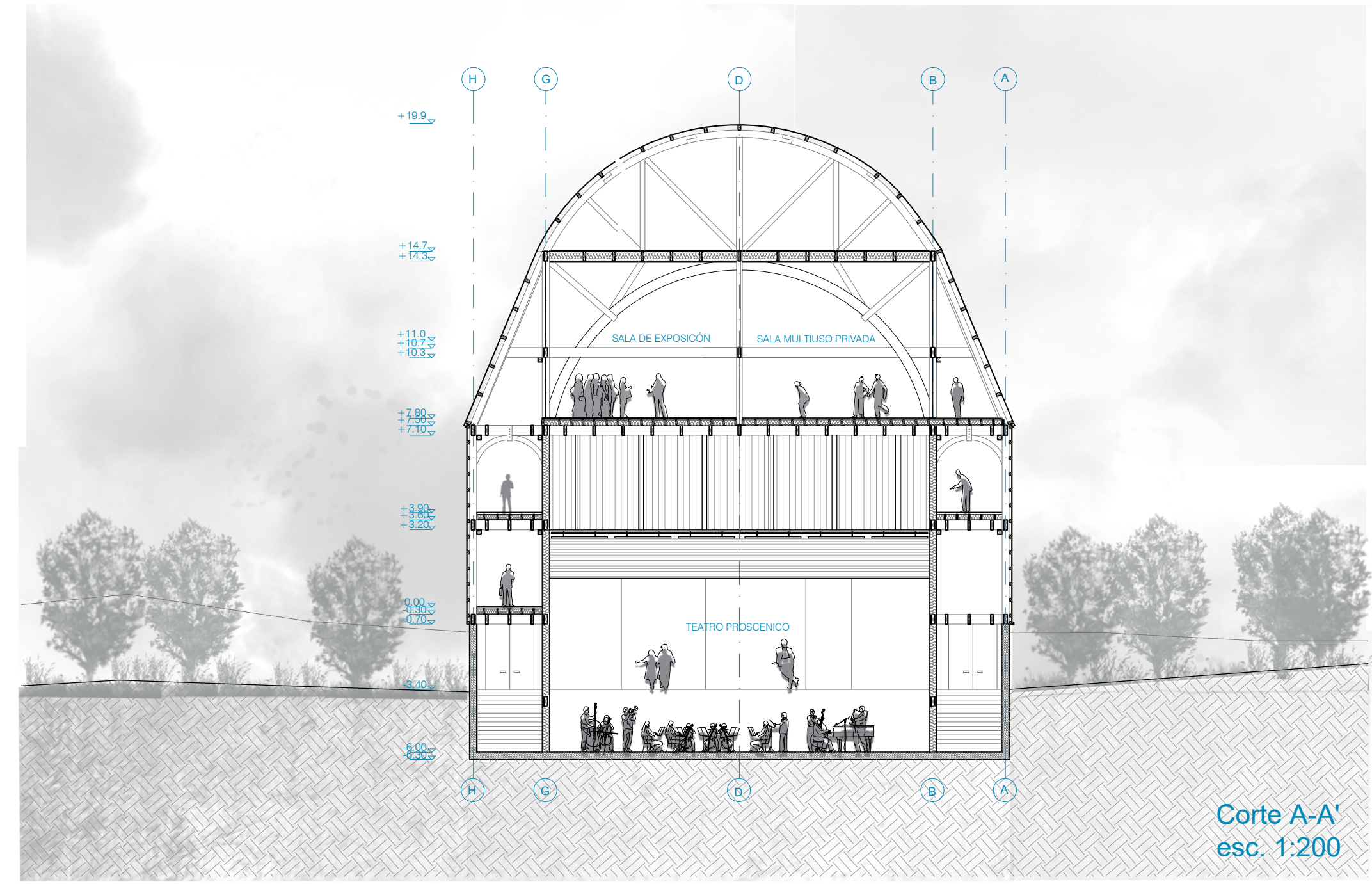
DETALLE 4: PILAR - VIGA PRINCIPAL-COSTILLAS



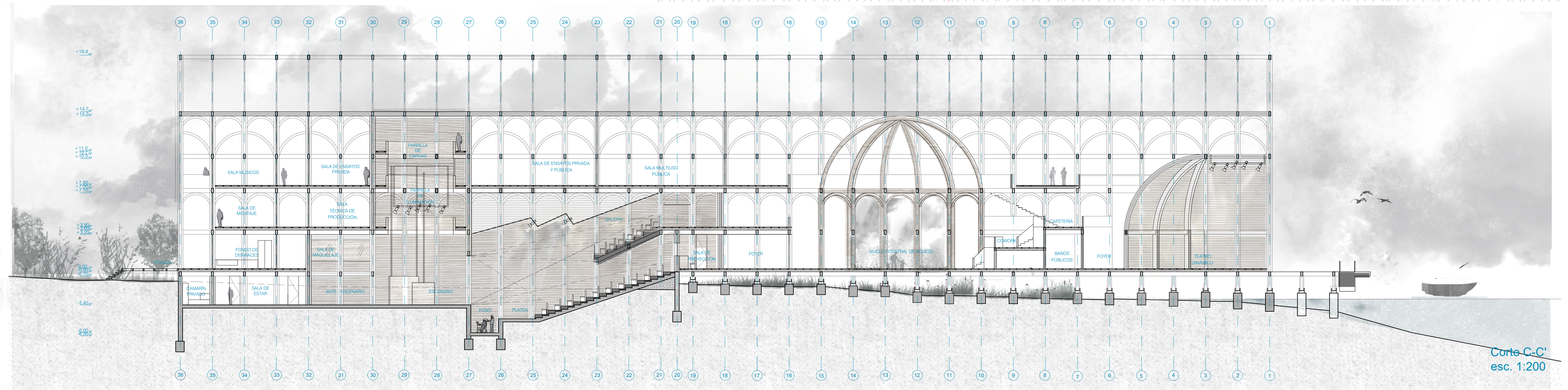
Detalles esc 1:50



Corte B-B' esc. 1:100



Corte A-A' esc. 1:200



Corte C-C' esc. 1:200