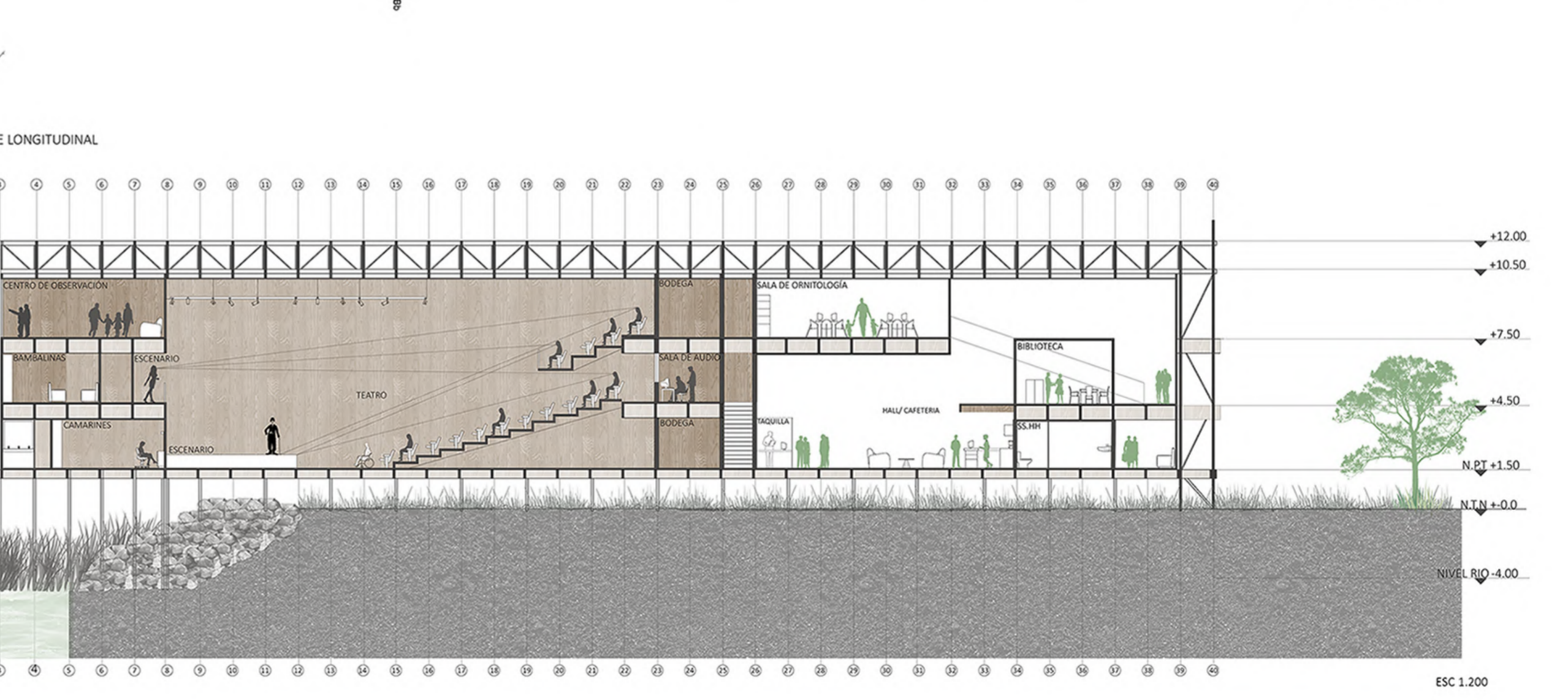
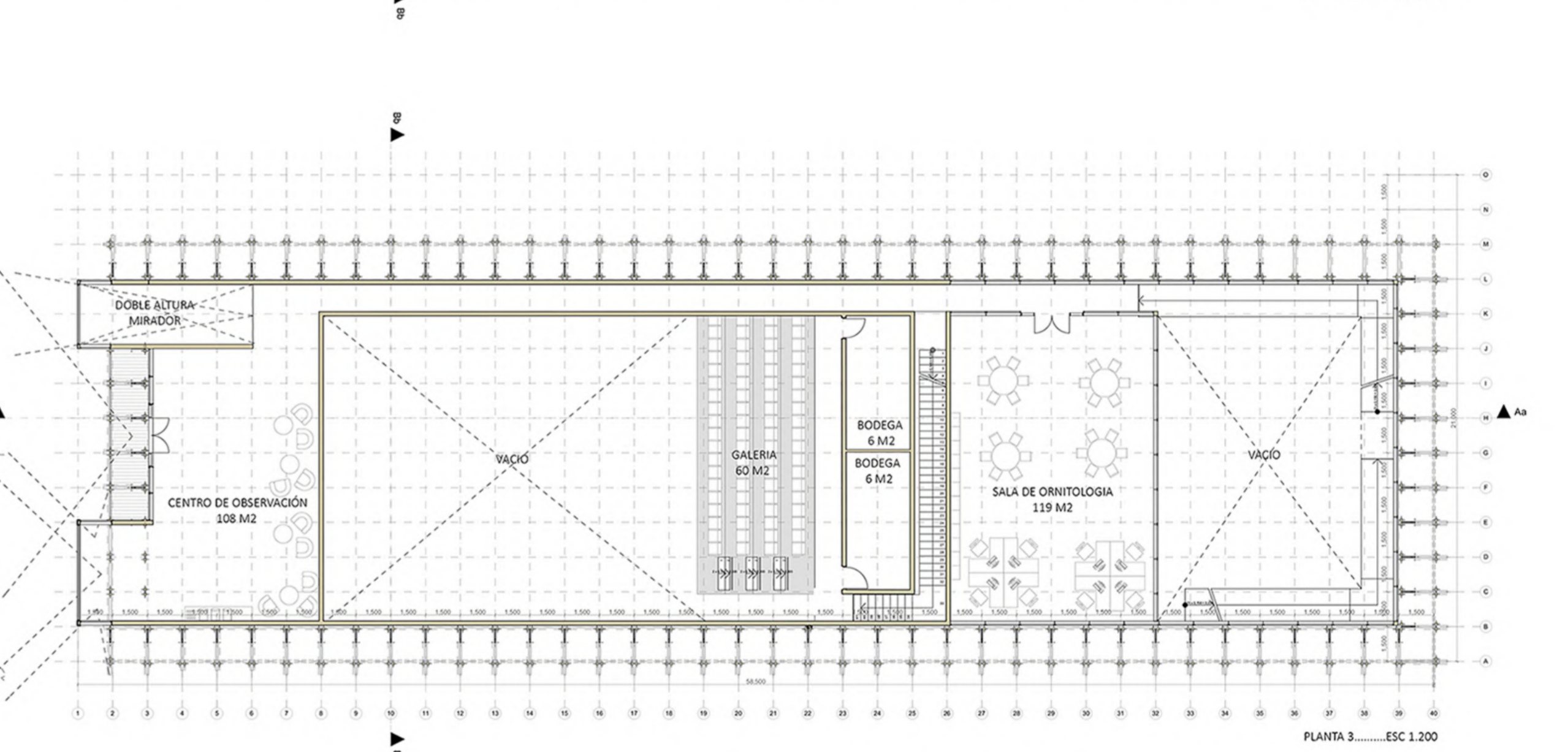
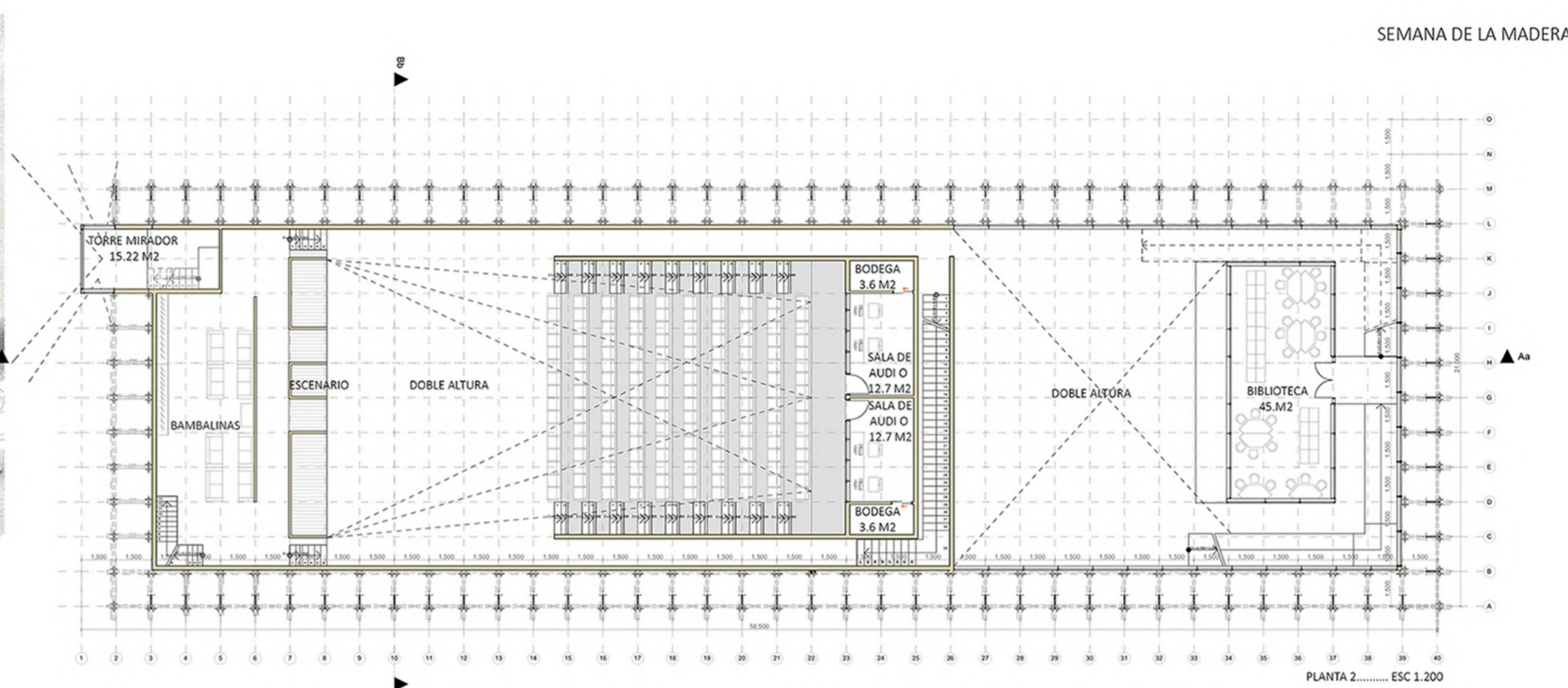
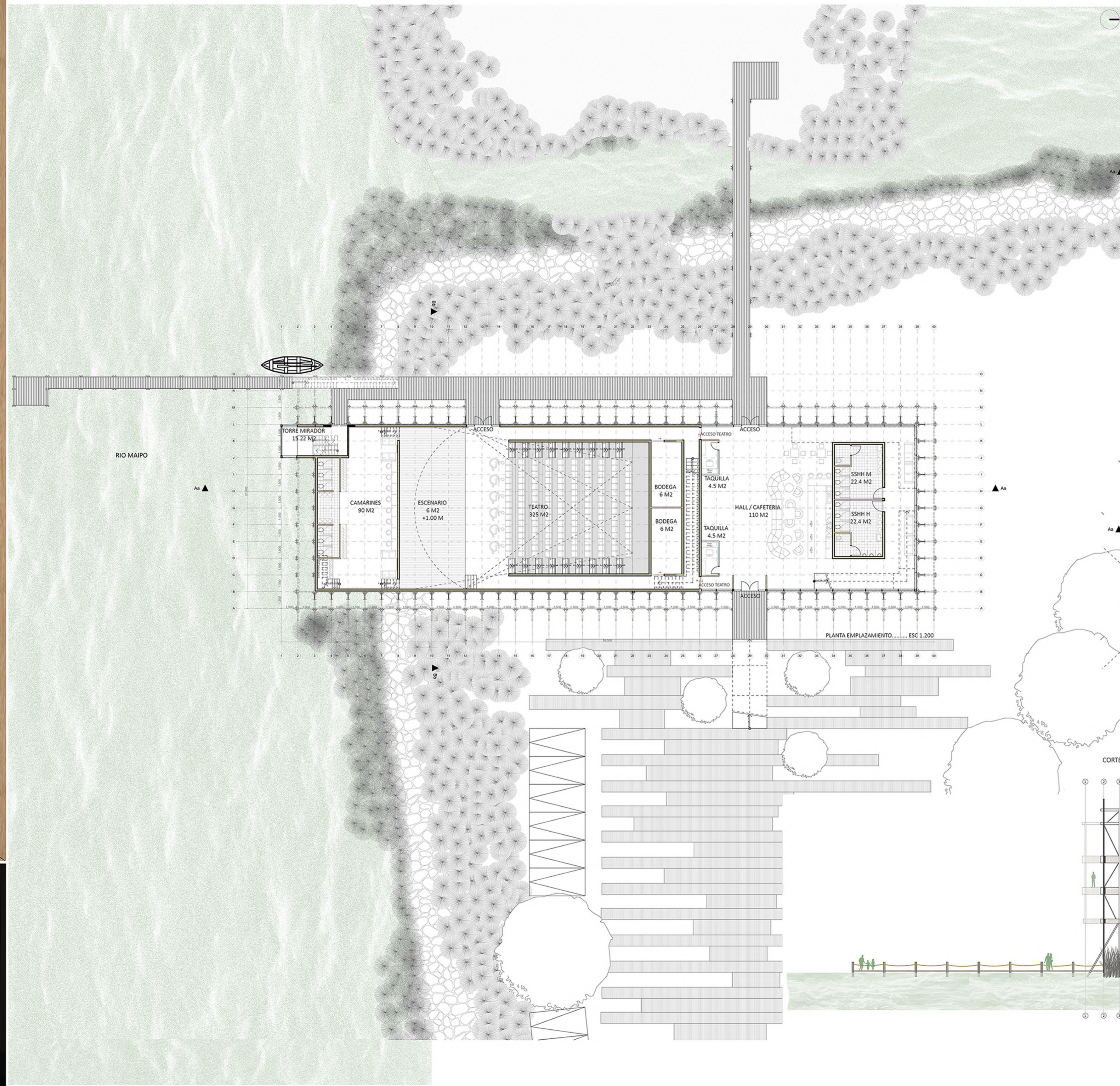




**PAJONALES**  
 Los pajonales son zonas charcos y lagunas que actúan como filtros ambientales acuáticos y de aireación. Su vegetación característica en la estepa patagónica, es decir, plantas arraigadas en el fondo del agua que sirven para dar soporte, como el amoní, la tula. Los pajonales son el refugio de aves como el focha, el huasano y el pato conero, y constituyen un rol fundamental como reguladores de agua, gracias a su capacidad de absorber los contaminantes.



ARQ964