

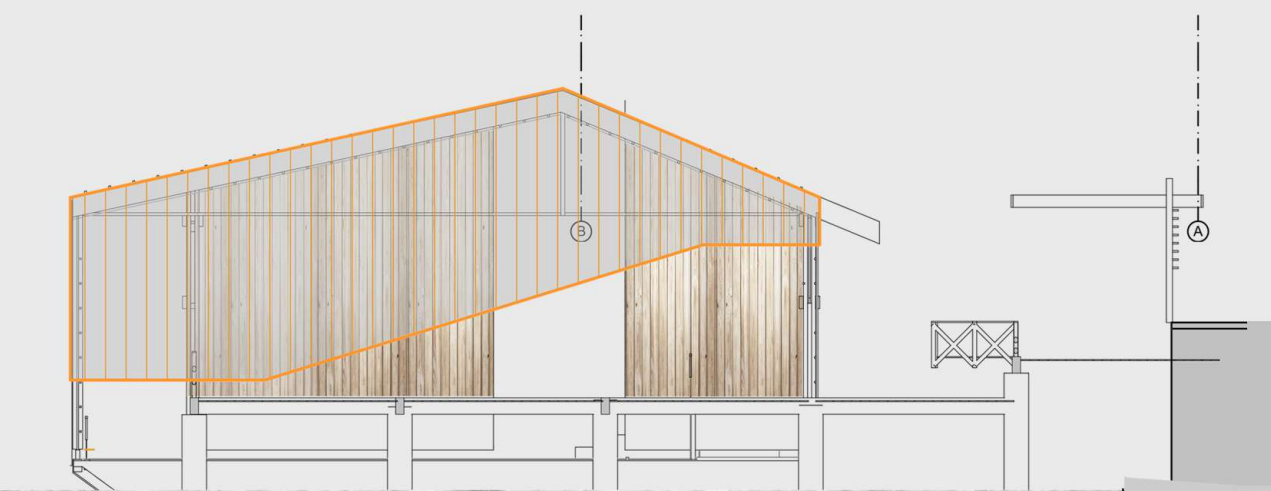


PROPUESTA

Teatro Modular Navegante busca responder las necesidades de conexión de la zona donde se emplaza, mediante la generación de 4 módulos navegantes de madera, los cuales están capacitados y adaptados para funcionar de manera independiente, de tal forma que el radio de influencia del proyecto es mucho mayor al que si se pensara en un volumen único, ya que, el teatro puede estar funcionando en distintas localidades al mismo tiempo en temporadas de menor concurrencia, considerando una carga de ocupación equivalente a la cantidad de habitantes de cada localidad



ELEVACION ORIENTE ESC 1:200



ELEVACION SUR ESC 1:200