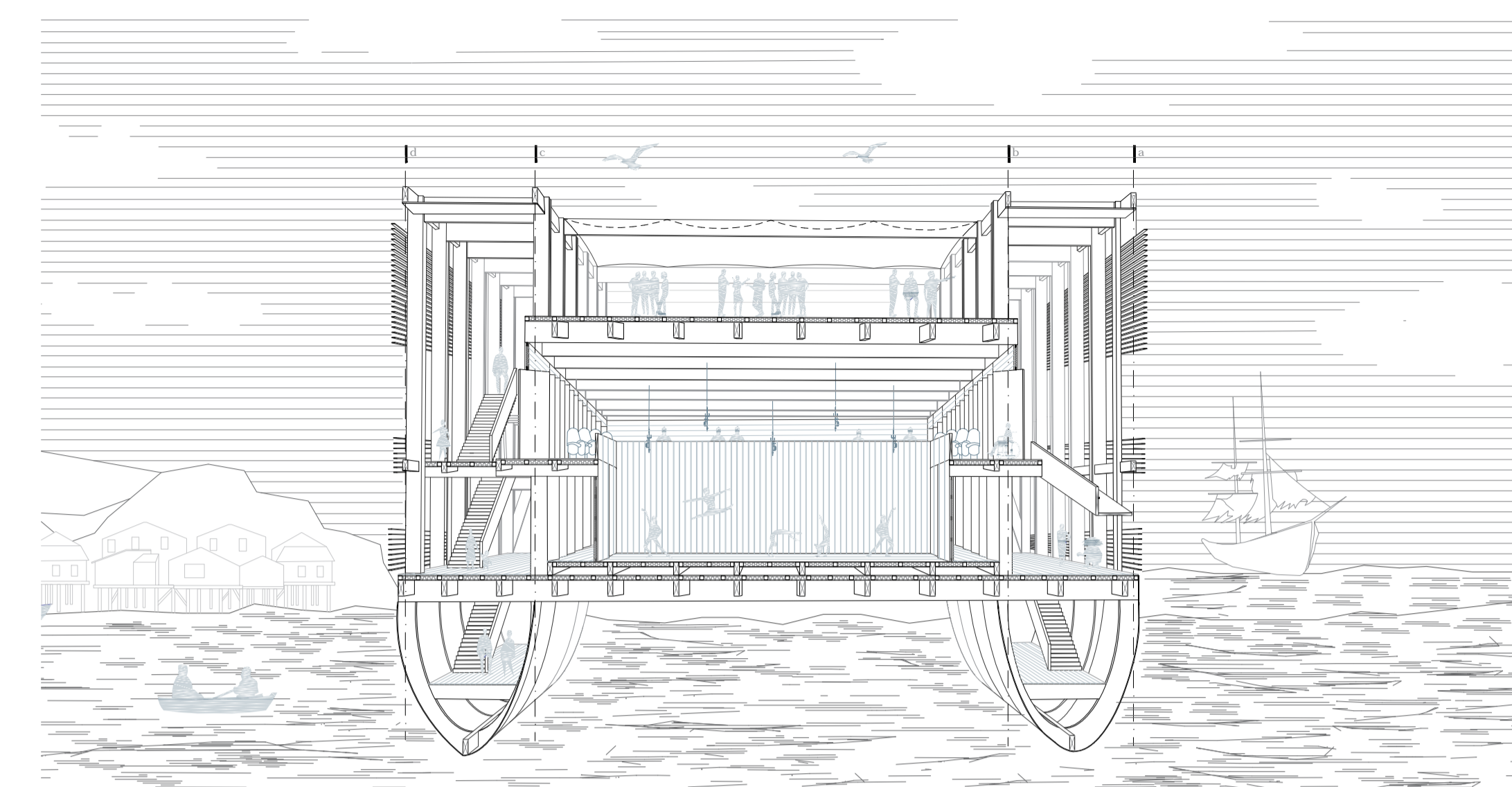


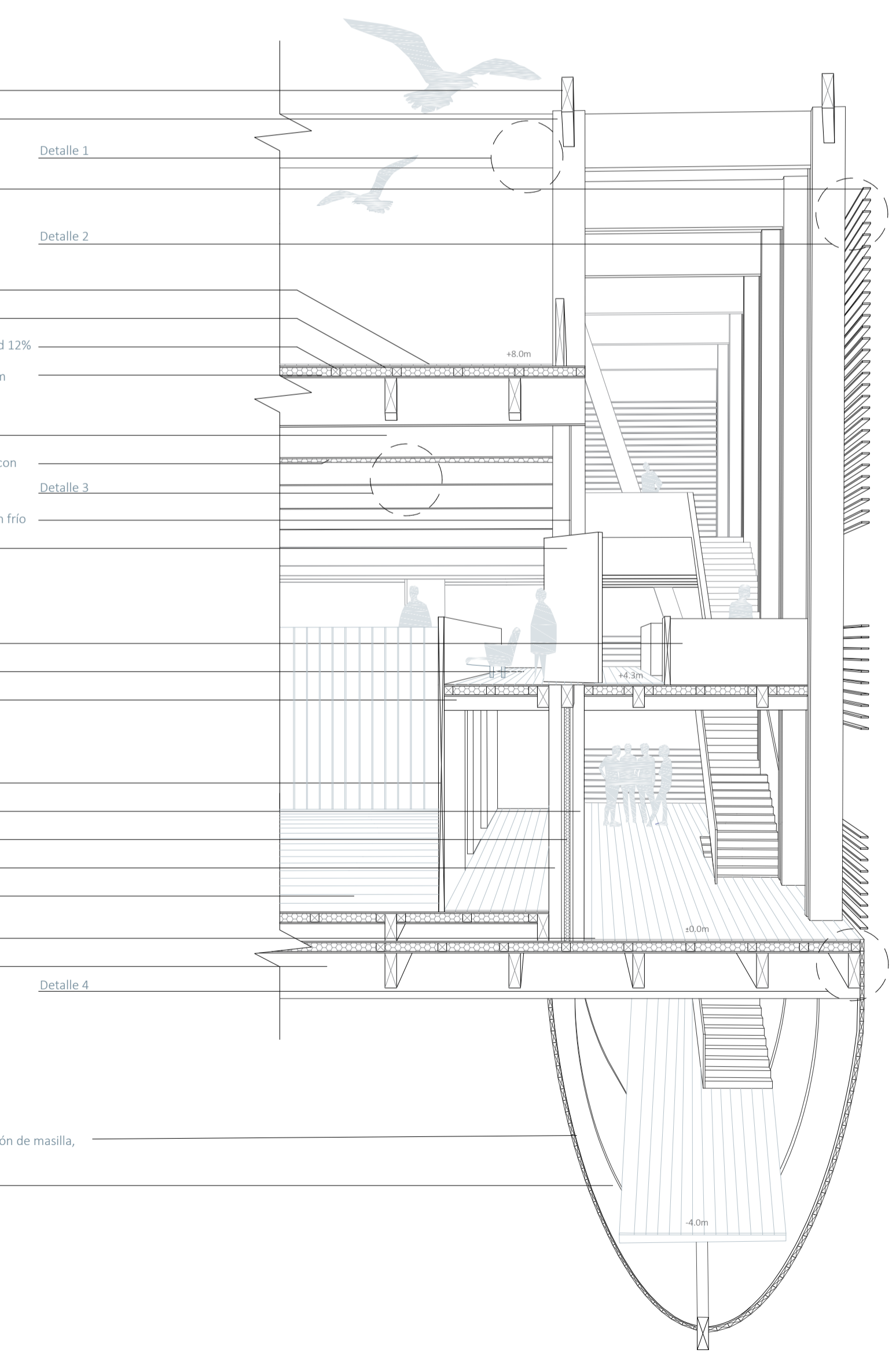
Planta nivel 1 +0.0m  
esc 1:125

Planta nivel 2 +4.0m  
esc 1:125



Corte a-a'  
esc 1:200

- 1 Viga madera laminada 60x20
- 2 Pilar madera laminada 60x20
- 3 Tabla madera 15x3 cms
- 4 Entablado de pino cepillado 1x4"
- 5 Placa estructural terciado 12mm
- 6 Pino insigne 6x6" dimensionado humedad 12%
- 7 Conchoneta lana mineral revestidos 50mm
- 8 Viga madera laminada 60x20
- 9 Esponja de poliuretano aislante acústica con aislamiento de ruido
- 10 Bastidor interno de acero conformado en frío
- 11 Panel móvil MDF 100 mm 225x100
- 12 Panel MDF 100 mm grosor
- 13 Piso de madera laminada
- 14 Viga madera laminada 60x20
- 15 Panel de madera laminada 100mm
- 16 Panel MDF 50 mm grosor
- 17 Fibra de vidrio 50mm
- 18 Panel MDF 50 mm grosor
- 19 Panel de madera laminada 100mm
- 20 Entablado de pino cepillado 1x4"
- 21 Viga madera laminada 100x20
- 22 Listón de madera 3x8" calafatear aplicación de masilla, 3 capas de esmalte bituminoso
- 23 Viga madera laminada 60x20



Escantillón  
esc 1:75