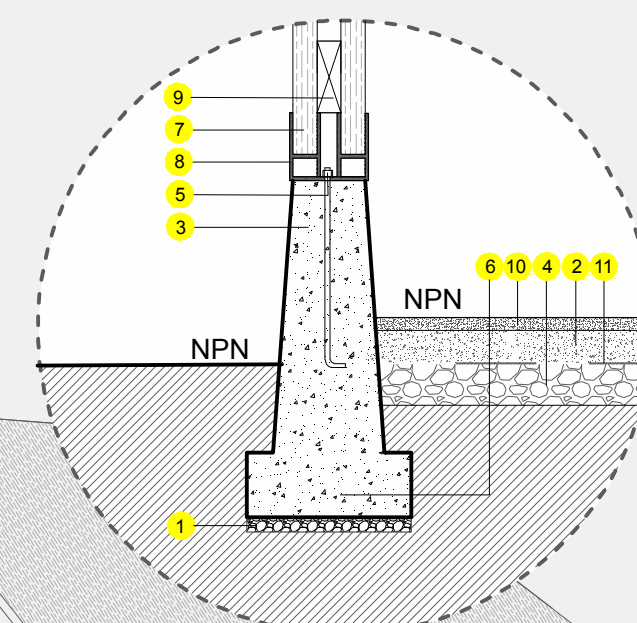
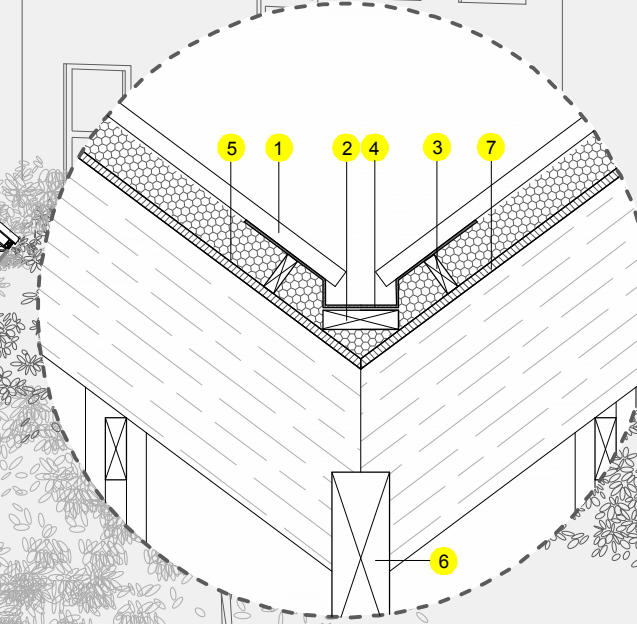


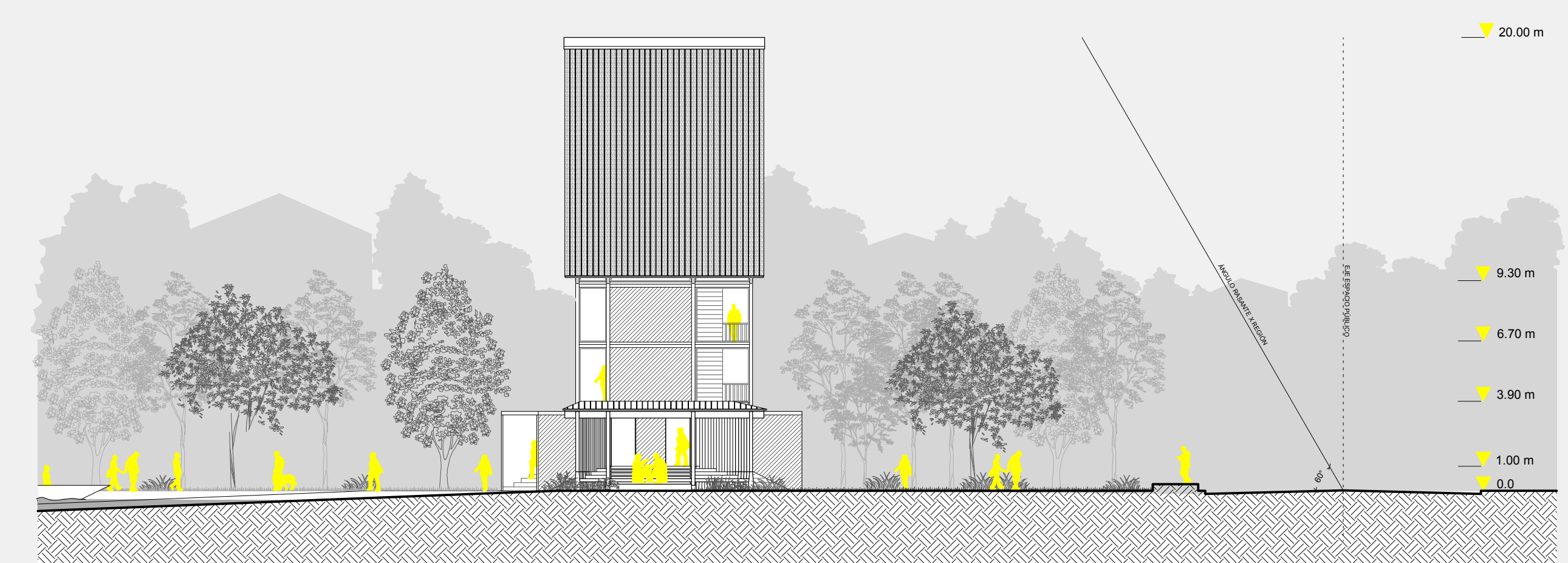
CORTE FUGADO A-A
Esc 1:200



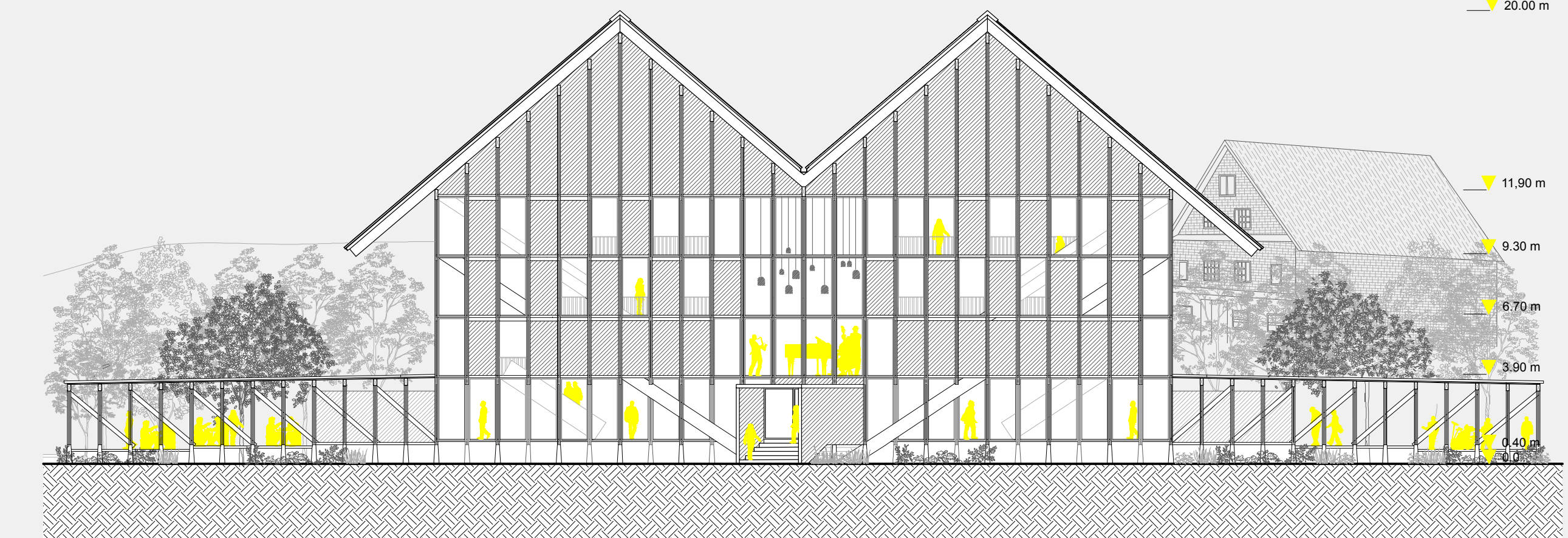
- DETALLE 1**
- 1 EMLANTILLADO
 - 2 RADIER 10cm
 - 3 SOBRECIMIENTO Ha 15x30cm
 - 4 RIPIO COMPACTADO 8cm
 - 5 PERNO DE ANCLAJE Fe 6mm
 - 6 ZAPATA Ha 60x60x50cm
 - 7 PILARES DE PINO 2 X 6"
 - 8 HERRAJE METALICO
 - 9 VIGA DE PISO 2 X 6"
 - 10 RADIER FINADO
 - 11 POLIETILENO



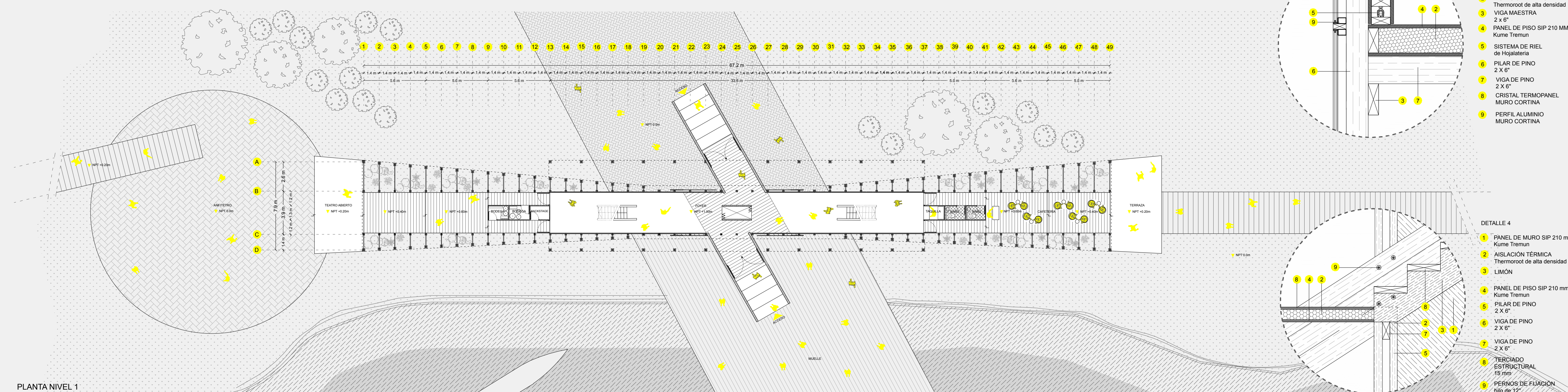
- DETALLE 2**
- 1 POL PANEL PV4 Acero zincalatum, e= 0.6 mm POLIESTIRENO EXPANDIDO 150mm/3
 - 2 SOLERA SUPERIOR 2 x 6"
 - 3 COSTANERA P/so 2 x 2"
 - 4 CANAL Acero galvanizado Tipo C
 - 5 BARRERA DE HUMEDAD Papel Fieltro 15 Lbs
 - 6 VIGA LAMINADA F x 1.95"
 - 7 TERCIADO ESTRUCTURAL en 15 mm



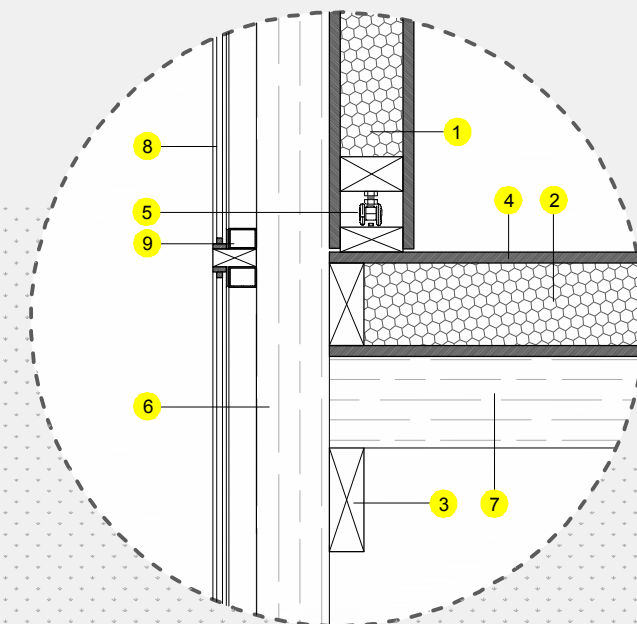
ELEVACION SUR
Esc 1:200



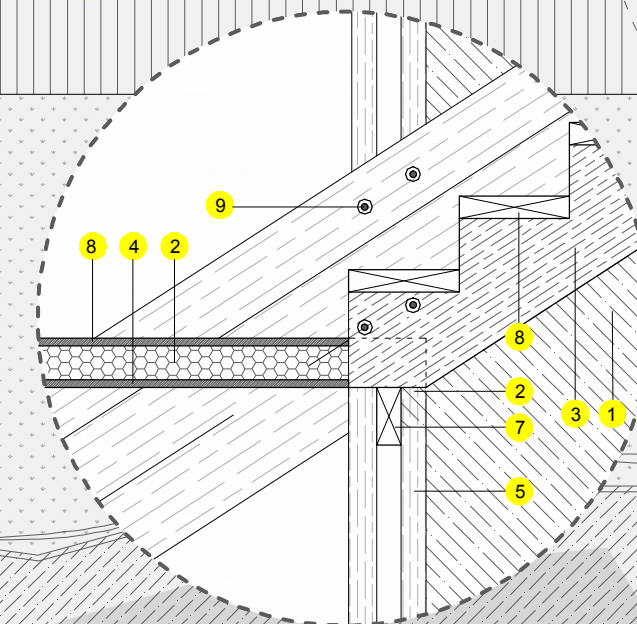
ELEVACION ESTE
Esc 1:200



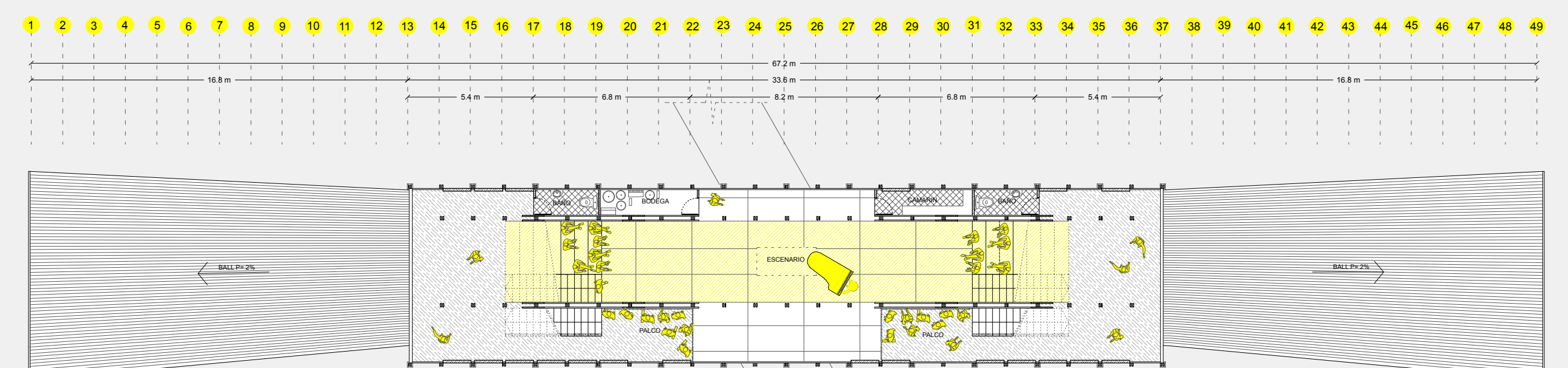
PLANTA NIVEL 1
Esc 1:200



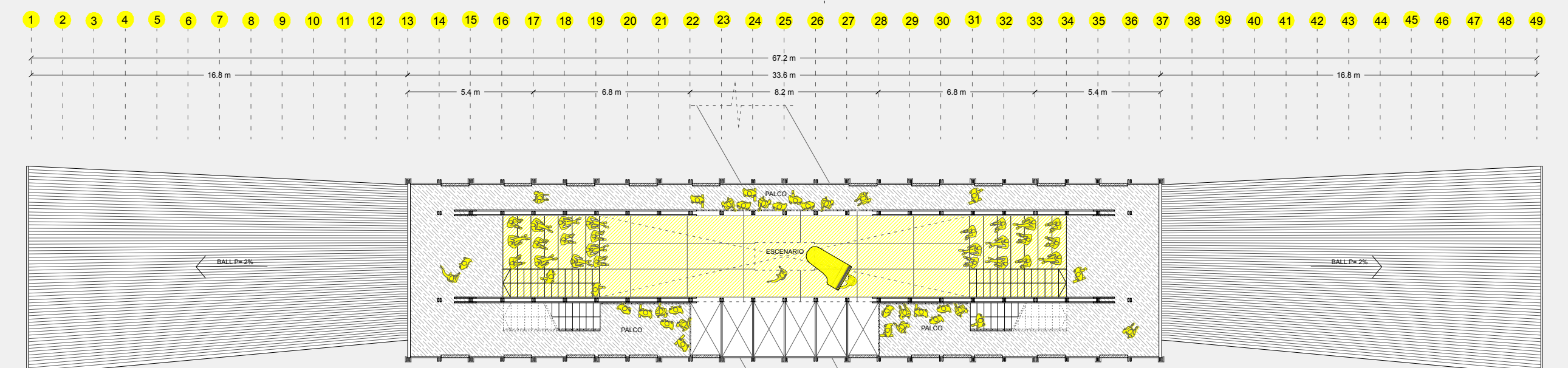
- DETALLE 3**
- 1 PANEL DE MURO SIP 210 MM Kume Tremun
 - 2 AISLACION TERMICA Thermostat de alta densidad
 - 3 VIGA MAESTRA 2 x 6"
 - 4 PANEL DE PISO SIP 210 MM Kume Tremun
 - 5 SISTEMA DE RIEL de Hogalateria
 - 6 PILAR DE PINO 2 X 6"
 - 7 VIGA DE PINO 2 X 6"
 - 8 CRISTAL TERMOPANEL MURO CORTINA
 - 9 PERFL ALUMINIO MURO CORTINA



- DETALLE 4**
- 1 PANEL DE MURO SIP 210 mm Kume Tremun
 - 2 AISLACION TERMICA Thermostat de alta densidad
 - 3 LIMON
 - 4 PANEL DE PISO SIP 210 mm Kume Tremun
 - 5 PILAR DE PINO 2 X 6"
 - 6 VIGA DE PINO 2 X 6"
 - 7 VIGA DE PINO 2 X 6"
 - 8 TERCIADO ESTRUCTURAL 15 mm
 - 9 PERNOS DE FIJACION hilo de 12"



PLANTA NIVEL 2
Esc 1:200



PLANTA NIVEL 3
Esc 1:200